

こどもの健診と健康に関すること

保健センターそよかせ内に母子健康包括支援センター機能《妊娠・出産から子育てまで切れ目なく支援する総合窓口》を設置しています。

母子健康手帳交付 ……保健センターの窓口で保健師が対応します。健診事業等で不在の場合があるため出来るだけ事前にご連絡下さい。

【母親学級】 場所：保健センター
持ち物：母子健康手帳(対象者には通知します)



誕生
2か月
3か月
4か月
7か月
10か月
1歳
2歳
3歳

赤ちゃん訪問 ……生後1か月～2か月以内に家庭に訪問します

【2か月児相談】

対象者：生後2か月になる月に来所してください
場所：保健センター 受付時間：13:00～13:15
持ち物：母子健康手帳・バスタオル

2か月児相談・母乳学級 実施日			
4月27日(水)	7月25日(月)	10月26日(水)	令和5年1月23日(月)
5月25日(水)	8月24日(水)	11月30日(水)	2月22日(水)
6月29日(水)	9月28日(水)	12月23日(金)	3月22日(水)

【母乳学級】(要予約・個別相談)

対象者：希望者
場所：保健センター 受付時間：13:50～
持ち物：母子健康手帳・バスタオル
内容：助産師による授乳相談・卒乳相談

【乳児健診】

対象者：生後4・7・10か月になる月のお子さん
場所：保健センター 受付時間：ご案内した時間
持ち物：母子健康手帳、バスタオル、子育てファイル
内容：身体測定・小児科診察・離乳食相談・歯科相談

実施日	対象者	実施日	対象者
4月26日(火)	令和3年6・9・12月生	10月25日(火)	令和3年12月、4年3・6月生
5月24日(火)	3年7・10月、4年1月生	11月29日(火)	4年1・4・7月生
6月28日(火)	3年8・11月、4年2月生	12月20日(火)	4年2・5・8月生
7月26日(火)	3年9・12月、4年3月生	令和5年1月31日(火)	4年3・6・9月生
8月30日(火)	3年10月、4年1・4月生	2月28日(火)	4年4・7・10月生
9月27日(火)	3年11月、4年2・5月生	3月28日(火)	4年5・8・11月生

乳幼児健診対象月について 前半生=1日～15日まで 後半生=16日～31日まで

【1歳6か月健診】

対象者：1歳6か月になるお子さん 場所：保健センター 受付時間：ご案内した時間
持ち物：母子健康手帳、バスタオル、子育てファイル、おたすね票、歯ブラシ
内容：身体測定・小児科診察・歯科検診・離乳食相談・歯科相談・心理相談

実施日	対象者	実施日	対象者
4月15日(金)	令和2年8・9・10月(前半)生	10月21日(金)	令和3年2・3月、4月(前半)生
6月17日(金)	2年10月(後半)生、11・12月(前半)生	12月16日(金)	3年4月(後半)生、5・6月生
8月19日(金)	2年12月後半生、3年1月生	令和5年2月17日(金)	3年7月生

【2歳児訪問】

2歳になられたお子さんのご家庭に訪問します。

【3歳児健診】

対象者：3歳になるお子さん 場所：保健センター 受付時間：ご案内した時間
持ち物：母子健康手帳、子育てファイル、おたすね票、歯ブラシ、バスタオル
目と耳の検査用紙、尿検査容器
内容：身体測定・小児科診察・歯科検診・栄養相談・歯科相談・心理相談

実施日	対象者	実施日	対象者
		11月18日(金)	令和元年9・10月生
7月15日(金)	平成31年4月生、令和元年5・6月生	令和5年1月20日(金)	元年11月、12月(1～23日)生
9月16日(金)	元年7・8月生	3月17日(金)	元年12月(24～31日)生、2年1・2月生

コース・対象	受付時間 13:00～13:15(要予約)	
前期コース ①リラックス法・栄養講話 ②歯科検診・助産師講話	①5月11日(水)	②6月24日(金)
妊娠前期～中期の方	①9月21日(水)	②10月28日(金)
	①令和5年1月18日(水)	②令和5年2月24日(金)
コース・対象	受付時間 13:15～13:30(要予約)	
後期コース 妊娠中期～後期の方	7月30日(土)	令和5年3月11日(土)
	11月12日(土)	

【乳児股関節脱臼検診】

対象者：生後3・4・5か月になるお子さん
場所：保健センター 受付時間：ご案内した時間
持ち物：母子健康手帳、バスタオル、子育てファイル
内容：整形外科診察

実施日	対象者	実施日	対象者
4月20日(水)	令和3年11・12月、令和4年1月生	10月19日(水)	4年5・6・7月生
7月27日(水)	4年2・3・4月生	令和5年1月25日(水)	4年8・9・10月生

【2歳児歯科検診】

対象者：2歳になったお子さん
場所：保健センター 受付時間：ご案内した時間
持ち物：母子健康手帳、子育てファイル、おたすね票、歯ブラシ、バスタオル
内容：歯科検診・歯科相談・こぼの相談

実施日	対象者	実施日	対象者
6月7日(火)	令和2年3・4・5・6月生	12月13日(火)	令和2年9月後半生、10・11月、12月前半生
9月6日(火)	2年7・8月、9月前半生	令和5年3月7日(火)	2年12月後半生、3年1・2月生

乳幼児健診対象月について 前半生=1日～15日まで 後半生=16日～31日まで

【2歳半歯科検診】

対象者：2歳6か月になったお子さん
場所：保健センター 受付時間：ご案内した時間
持ち物：母子健康手帳、子育てファイル、おたすね票、歯ブラシ、バスタオル
内容：歯科検診・歯科相談

実施日	対象者	実施日	対象者
5月17日(火)	令和元年9・10・11月生	11月15日(火)	令和2年3・4・5月生
8月9日(火)	元年12月、2年1・2月生	令和5年2月7日(火)	2年6・7・8月生

※健(検)診日程や内容に変更が生じる場合があります。

妊娠・出産・子育てに関する心配ごとや困りごとなどお気軽にご相談ください。
妊娠届・お子さんの健診・相談・予防接種に関するお問い合わせ先
原村保健センター内 健康づくり係 ☎75-0228(直通)

【定期予防接種】

予防接種についてご不明な点がございましたら、お気軽にご相談ください。
予防接種の前に「予防接種と子どもの健康」を必ず読みましょう。
前日夜と当日朝の体温を必ず測定しましょう。

《集団予防接種》……予約は不要です。直接会場にお越しください。

会場：保健センター
受付時間：13:15～13:30
持ち物：母子健康手帳、体温計、予診票、黒ボールペン、冊子「予防接種と子どもの健康」

◎BCG

対象者：生後5か月～1歳のお誕生日の前日まで
接種回数：1回

実施日			
4月6日(水)	7月6日(水)	10月5日(水)	令和5年1月11日(水)
5月18日(水)	8月3日(水)	11月9日(水)	2月1日(水)
6月8日(水)	9月7日(水)	12月7日(水)	3月1日(水)

◎水痘

対象者：生後12か月～3歳のお誕生日の前日まで
接種回数：2回
接種間隔：1回目の接種後6～12か月後に2回目を接種

実施日			
4月8日(金)	7月1日(金)	10月4日(火)	令和5年1月6日(金)
5月6日(金)	8月5日(金)	11月4日(金)	2月3日(金)
6月3日(金)	9月2日(金)	12月2日(金)	3月3日(金)

◎日本脳炎 1期(対象者には通知します)

対象者：平成28年4月2日～31年4月1日生
接種回数：1期初回2回 + 1期追加
接種間隔：1期初回:6日以上の間隔で2回接種 1期追加:1期初回2回目終了後1年の間隔で1回接種

◎日本脳炎 2期…対象者:平成23年4月2日～25年4月1日生まれ(小学校4・5年生)
◎二種混合…対象者:平成22年4月2日～23年4月1日生まれ(小学校6年生) *対象者には通知します

《個別接種》……実施場所は指定医療機関です

- ロタウイルス ……対象者:生後6週～
※ワクチンの種類により最終接種期限が異なります。
- B型肝炎 ……対象者:生後2か月～1歳の誕生日の前日
- ヒブワクチン ……対象者:生後2か月～5歳の誕生日の前日
- 小児用肺炎球菌ワクチン ……対象者:生後2か月～5歳の誕生日の前日
- 四種混合(百日咳・ジフテリア・破傷風・不活化ポリオ) ……対象者:生後3か月～7歳半に至るまで
- 麻しん・風しん ……1期:生後1歳から2歳の誕生日の前日
2期:小学校就学1年前からその年度の3月31日までである者
(平成28年4月2日から29年4月1日生まれ)
- 日本脳炎2期 ……対象者:平成15年4月2日～17年4月1日生まれ
- 子宮頸がん予防接種 ……対象者:中学1年生～高校1年生相当の年齢の女性
*対象者には通知します。

相談・教室のお知らせ

【育児相談】 お子さんの発達や離乳食の相談。子育てについての不安、お悩み、心配ごとの相談に保健師・栄養士などのスタッフが応じます。

場所	実施日	実施日	実施日
場所：保健センター 受付時間：9:30～11:00(予約制) 持ち物：母子健康手帳、バスタオル 内容：身長・体重測定	4月12日(火)	8月9日(火)	12月6日(火)
	5月17日(火)	9月6日(火)	令和5年1月10日(火)
	6月7日(火)	10月4日(火)	2月7日(火)
	7月5日(火)	11月8日(火)	3月7日(火)

【離乳食教室】

場所：保健センター
持ち物：母子健康手帳、おんぶ紐、タオル、お子さん用のスプーン、敷物(バスタオル又は清潔なシート)
受付時間：9:45～10:00(予約制)

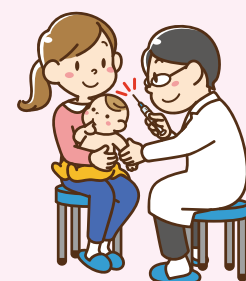
11・12か月コース		8・9か月コース	
実施日	対象者	実施日	対象者
4月7日(木)	令和3年4・5月生	5月19日(木)	令和3年8・9月生
6月2日(木)	3年6・7月生	7月21日(木)	3年10・11月生
8月4日(木)	3年8・9月生	9月1日(木)	3年12月、4年1月生
10月6日(木)	3年10・11月生	11月17日(木)	4年2・3月生
12月1日(木)	3年12月、4年1月生	令和5年1月5日(木)	4年4・5月生
令和5年2月2日(木)	4年2・3月生	3月2日(木)	4年6・7月生

【むし歯予防教室】 お子さんを対象に口腔ケアについて歯科衛生士が相談に応じます。

場所	内容	実施日	
場所：保健センター 受付時間：9:45～11:00(要予約) 持ち物：歯ブラシ 母子健康手帳	個別ブラッシング・ 歯科相談	4月18日(月)	10月17日(月)
		7月11日(月)	令和5年1月16日(月)

◎季節性インフルエンザ予防接種助成制度(任意接種)

《補助対象者》接種時において満13歳未満の方(2回接種時ともに)
《補助金額》接種費用の2分の1以内とし、3,000円を限度とする。
*加入している健康保険組合等からの補助がある場合は接種費用からその金額を除く。
《請求方法》季節性インフルエンザワクチンを接種後、2回分の領収書、印鑑、振り込み口座番号のわかる物、子どもの健康保険証を持参のうえ、接種日から6か月以内に申請してください。



《申請窓口》原村保健センター内 健康づくり係 ☎75-0228(直通)