

第 4 章 学校教育系施設

1. 対象施設

学校教育系施設は本計画では、「原小学校」、「原中学校」を対象施設とします。運営形態は、いずれも直営となっています。

表 対象施設

中分類	施設名称	所在地	運営形態	備考
学校	原小学校	6585	直営	教室棟、管理棟、特別教室棟、体育館、給食棟
	原中学校	6656	直営	教室棟、教室棟増築分、管理棟、特別教室棟、体育館、給食棟



図 対象施設位置図

2. 施設別の現況

(1) 施設の概況

1) 建物概要

学校施設については建設後40年以上経過した施設が多くなっていますが、耐震化や大規模改修も進められてきた経緯があります。

表 建物概要

建物名	棟名	建築年度	経過年数(年)	延床面積(m ²)	構造※	耐震診断	耐震補強	改善履歴
原小学校	教室棟	1967	52	2,482	RC	実施済	実施済	・2007年度 大規模改修
	管理棟	1978	41	1,104	RC	実施済	実施済	・2002年度 大規模改修
	特別教室棟	2007	12	422	RC	不要	不要	
	体育館	1998	21	1,626	SRC	不要	不要	・2019年度 非構造部分耐震化
	給食棟	2006	13	223	S	不要	不要	
原中学校	教室棟	1974	45	2,049	RC	実施済	実施済	・2004年度 耐震改修 ・2013年度 大規模改修
	教室棟増築分	1986	33	282	RC	不要	不要	
	管理棟	1974	45	1,506	RC	不要	不要	・2015年度 大規模改修
	特別教室棟	1974	45	401	RC	不要	不要	・2015年度 大規模改修
	体育館	1974	45	1,732	SRC	実施済	実施済	・2017年度 非構造部分耐震化
	給食棟	1974	45	186	S	実施済	実施済	・2009年度 耐震改修 ・2013年度 通路改修

※RC:鉄筋コンクリート造 SRC:鉄骨鉄筋コンクリート造 S:鉄骨造

2) 施設利用状況

2015年度～2019年度の児童数及び生徒数の推移は以下に示すとおりです。児童数は400人～450人の間で推移しています。また、生徒数は190人～250人の間で推移しています。

教室数・学級数・開放状況をみると、余裕教室は小学校で2室、中学校で1室となっています。また、屋内運動場と校庭は休日・夜間において住民に開放されています。

表 年度別児童数・生徒数の推移

(単位：人)

		2015年度	2016年度	2017年度	2018年度	2019年度
原小学校 児童数	1年	74	63	66	70	61
	2年	61	76	63	67	71
	3年	73	62	77	62	67
	4年	100	78	61	78	63
	5年	68	101	78	63	79
	6年	62	70	102	77	64
	計	438	450	447	417	405
原中学校 生徒数	1年	67	63	64	100	81
	2年	69	68	63	64	101
	3年	65	69	66	63	65
	計	201	200	193	227	247

表 学級数・教室数・開放状況 (2019年度)

(単位：人)

施設名称	学級数 (学級)	教室数			開放状況			
		利用教室 (室)	余裕教室 (室)	合計 (室)	教室	屋内運動場	プール	校庭
原小学校	14	21	2	23	-	休日・夜間	-	休日・夜間
原中学校	9	21	1	22	-	休日・夜間	-	休日・夜間

3) コストの状況

直近3か年(2016年度～2018年度)平均のコスト・収入状況は以下に示すとおりです。小学校、中学校とも、年間の支出が1億円程度となっています。

表 直近3か年(2016年度～2018年度)平均のコスト・収入状況

(単位：千円)

	支出内訳				収入
	施設運営費	維持補修費	その他	合計	
原小学校	40,311	22,441	35,544	98,296	437
原中学校	39,158	27,947	35,476	102,581	2,124

(2) 劣化状況

調査対象となる各施設の劣化調査結果は以下に示すとおりです。

表 劣化調査結果

施設・棟名称		部 位										評価区分	評価点
		屋根	外壁	開口部	内部	電気	給水	排水	空調	防災等	外構		
原小学校	教室棟	b	d	b	c	a	a	b	a	a	c	B	40
	管理棟	b	b	b	c	a	a	b	a	a	c	B	36
	特別教室棟	b	b	b	a	a	a	a	a	a	c	A	30
	体育館	b	b	b	b	a	a	b	a	a	c	A	34
	給食棟	a	b	a	a	a	c	b	a	a	c	A	32
原中学校	教室棟	b	c	b	b	a	a	a	a	a	b	A	32
	管理棟	b	b	a	a	a	a	a	a	a	b	A	26
	特別教室棟	a	c	a	a	a	a	a	a	a	b	A	26
	体育館	a	a	a	c	a	a	a	a	a	b	A	26
	給食棟	a	b	a	d	a	a	a	a	a	b	A	30

〈主な劣化状況〉（詳細は施設カルテ参照）

【原小学校】

- ・屋上全体に塗装の剥離あり
- ・非常階段の基礎に亀裂あり、鉄柱の塗膜剥がれあり。
- ・普通教室 4-1 のバルコニーの床材の剥がれあり。普通教室 5-2 のバルコニーに水がたまると教室に浸水する。
- ・体育館外壁の曲面部にクラックあり。

【原中学校】

- ・図書館屋根防水シートの劣化
- ・管理棟のバルコニーフェンス支柱根本の外壁にクラックあり。
- ・普通教室1-1の黒板下に水漏れ経緯あり。普通教室3-1の壁面の塗膜剥がれあり。
- ・管理棟基礎コンクリート・側溝部分欠損あり。

3. 維持保全計画

(1) 維持保全の基本方針

【原小学校】

最も古い教室棟は建設後 52 年を経過していますが、耐震化や大規模改修が進められてきました。今後は施設の長寿命化を目的とした改修を実施しながら、耐用年数（80 年）を迎える 2047 年度を目途に施設の維持を図ります。

【原中学校】

主な施設は建設後 45 年を経過していますが、2013 年度以降に大規模改修や体育館の非構造部分耐震化などが実施されています。今後については、施設の劣化状況を踏まえながら必要な改修を実施し、耐用年数（80 年）を迎える 2054 年度を目途に施設の維持を図ります。

なお、プールについては小学校との共同利用を図るため、小学校プールの共同利用のための環境整備を図るとともに、プールの除却及び跡地利用について検討します。

(2) 計画期間内の事業計画

1) 改修の方針

【原小学校】

施設の長寿命化を目的として、屋根、外壁、テラスなどの外回りの塗装を進めます。また、夏の暑さ対策として、空調設備の設置を行います。

プールを中学校と共同利用するために必要な改修・整備を行います。

【原中学校】

夏の暑さ対策として、空調設備の設置を行います。

2) 事業計画

計画期間内において実施する事業は以下に示すとおりです。

表 事業計画

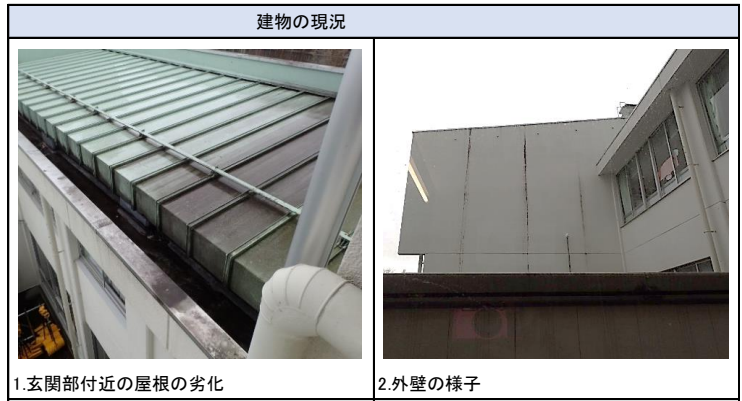
施設名	実施予定年度	事業内容	概算事業費 (千円)
小学校	2020	屋根改修	8,000
	2020	プール更衣室等整備	5,000
	2021	屋根改修	8,000
	2021	空調設置（設計）	6,000
	2022	屋根改修	8,000
	2022	空調設置（工事）	77,200
	2027	特別教室棟 外壁・屋根改修※	35,800
	2028	体育館 大規模改修※	325,300
	2026	給食棟 外壁・屋根改修※	19,000
中学校	2022	空調設置（設計）	6,000
	2023	空調設置（工事）	74,000

※体育館、特別教室棟、給食棟の改修工事費は、公共施設等更新費用試算ソフト単価（地域総合整備財団）を基に大規模改修単価（200 千円/m²）、計画改修単価（85 千円/m²）を設定し算出

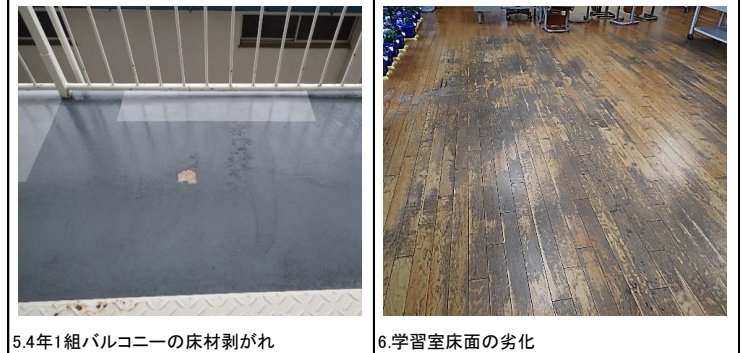
4. 施設カルテ

第4章 学校教育系施設

施設名	原小学校 教室棟			所管部署	子ども課	所在地	諏訪郡原村6585				
建物名	同上	竣工年度	1967	経過年数	52	延床面積	2,482 m ²	構造階数	RC3	耐震性	旧耐震
主な建物・付属施設	教室棟、プール管理棟、物置										
屋根形状	勾配	屋根仕様	28#長尺カラー鉄板三晃式A号瓦葺葺			外壁仕様	刷毛引目地切アクリルシリコン吹付けALC版取付け				
給水方式	水道直結式加圧式	給湯方式	-			排水方式	直放流下水管				
設 備											
エレベーター	なし	ダムウエーター				受変電設備	○	自火報	○		
主な修繕履歴											
躯体	2007年度 大規模改修、耐震改修			屋根	2007年度 大規模改修			外壁	2007年度 大規模改修		
利用状況など											
年度	2015年度			2016年度			2017年度			2018年度	
利用者数(人)	438			450			447			417	
維持管理の課題等											
<ul style="list-style-type: none"> ・大規模改修から13年が経過しており、耐震化は済んでいる。 ・修繕などの維持管理費が年々増加している。 											
今後の管理方針											
<ul style="list-style-type: none"> ・20年後に建替の時期となる。 ・2020～2022年度の3か年で屋根、外壁、テラス、塗装といった外回りを年間800万円程度で修繕していくことを計画している。 											
配置図											
<p>3階</p> <p>2階</p> <p>1階</p> <p>R階</p>											



	評価項目	劣化状況		
屋根	防水層・仕上げ材 目地 パラペット ドレーン	・玄関部付近の屋根が劣化している	b	
	外壁 柱・庇・外階段 手摺 目地	・非常階段の基礎に亀裂あり、鉄柱の塗膜剥がれあり ・普通教室4-1のバルコニーの床材の剥がれあり ・普通教室5-2のバルコニーに水がたまりと教室に浸水する	d	
		基礎部分		b
開口部	サッシ 戸	・基礎部分亀裂あり	b	
	内部 天井 壁面 床 開口部	・複数箇所、壁面のクラックや塗膜の剥がれあり ・多目的室壁面の黒ずみあり ・1階男子トイレの天井雨漏り跡あり ・床面が劣化している教室あり	c	
電気設備 受変電設備 分電盤・制御盤 非常用照明 照明器具		・概ね良好	a	
		給水設備 受水槽 高架水槽 配管 給水栓	・概ね良好	a
	排水設備 配管 浄化槽 外部ドレーン・樹 衛生設備		・雨水排水用の水路や配管が劣化し詰まりやすい	b
			空調設備 エアコン 排煙設備 換気扇	・概ね良好
防災設備等 昇降機 自火報 自家発電設備	・概ね良好	a		
	外構 地盤 エントランス	(全棟共通) ・昇降口の舗装の傷みがある ・屋外のトイレ付近の階段が劣化している ・職員玄関前の舗装の傷みがある ・職員玄関前の階段タイルが破損している		c
		現況劣化度		40
現況劣化区分			B	





	評価項目	劣化状況	
屋根	防水層・仕上げ材	・渡り廊下の屋根が劣化している	b
	目地 パラペット ドレーン		
外壁	壁面	・事務所廊下付近の壁面にクラックあり ・図書室の壁面にクラックや壁面塗膜の剥がれあり ・天文学習室の壁面に剥がれあり	b
	柱・庇・外階段 手摺 目地		
開口部	基礎部分	・会議室外の廊下の窓のコーキングが劣化している	b
	サッシ 戸		
内部	天井	・会議室外の廊下と図書室で雨漏りしたことがある ・放送室内の壁面にクラックあり ・放送室通路壁面剥がれあり	c
	壁面 床 開口部		
電気設備	受変電設備	・概ね良好	a
	分電盤・制御盤 非常用照明 照明器具		
給水設備	受水槽	・概ね良好	a
	高架水槽 配管 給水栓		
排水設備	配管	・雨水排水用の水路や配管が劣化し詰まりやすい	b
	浄化槽 外部ドレーン・桝 衛生設備		
空調設備	エアコン	・概ね良好	a
	排煙設備 換気扇		
防災設備等	昇降機	・概ね良好	a
	自火報 自家発電設備		
外構	地盤	<small>(全棟共通)</small> ・昇降口の舗装の傷みがある ・屋外のトイレ付近の階段が劣化している ・職員玄関前の舗装の傷みがある ・職員玄関前の階段タイルが破損している	c
	エントランス		
現況劣化度			36
現況劣化区分			B



第4章 学校教育系施設

施設名	原小学校 特別教室棟			所管部署	子ども課	所在地	諏訪郡原村6585				
建物名	同上	竣工年度	2007	経過年数	12	延床面積	422 m ²	構造階数	RC1	耐震性	新耐震
主な建物・付属施設	特別教室棟										
屋根形状	勾配	屋根仕様	28#長尺カラー鉄板三兎式A号瓦葺葺			外壁仕様	刷毛引目地切アクリルシリコン吹付けALC版取付け				
給水方式	水道直結式	給湯方式	-			排水方式	直放流下水管				
設 備											
エレベーター	なし	ダムウェーター	なし	受変電設備	○	自火報	○				
主な修繕履歴											
躯体				屋根				外壁			
利用状況など											
年度	2015年度			2016年度			2017年度			2018年度	
利用者数(人)	438			450			447			417	
維持管理の課題等											
・修繕などの維持管理費が年々増加している。											
今後の管理方針											
配置図											



	評価項目	劣化状況	
屋根	防水層・仕上げ材	・屋上全体に塗装の剥離が見られる	b
	目地 パラペット ドレーン		
外壁	壁面	・外壁にクラックあり	b
	柱・庇・外階段 手摺 目地		
開口部	基礎部分	・開口部の壁面塗膜の剥がれあり ・開口部基礎付近のクラックあり	b
	サッシ 戸		
内部	天井	・概ね良好	a
	壁面 床 開口部		
電気設備	受変電設備	・概ね良好	a
	分電盤・制御盤 非常用照明 照明器具		
給水設備	受水槽	・概ね良好	a
	高架水槽 配管 給水栓		
排水設備	配管	・概ね良好	a
	浄化槽 外部ドレーン・桝 衛生設備		
空調設備	エアコン	・概ね良好	a
	排煙設備 換気扇		
防災設備等	昇降機	・概ね良好	a
	自火報 自家発電設備		
外構	地盤	(全棟共通) ・昇降口の舗装の傷みがある ・屋外のトイレ付近の階段が劣化している ・職員玄関前の舗装の傷みがある ・職員玄関前の階段タイルが破損している	c
	エントランス		
現況劣化度			30
現況劣化区分			A

第4章 学校教育系施設

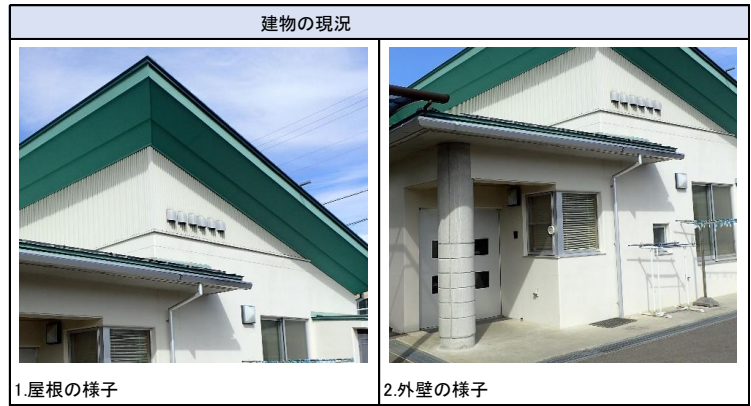
施設名	原小学校 体育館			所管部署	子ども課	所在地	諏訪郡原村6585				
建物名	同上	竣工年度	1998	経過年数	21	延床面積	1,626 m ²	構造階数	SRC1	耐震性	新耐震
主な建物・付属施設	体育館										
屋根形状	丸屋根	屋根仕様	28#長尺カラー鉄板三晃式A号瓦葺葺			外壁仕様	刷毛引目地切アクリルシリコン吹付けALC版取付け				
給水方式	水道直結式	給湯方式	-			排水方式	直放流下水管				
設 備											
エレベーター	なし	ダムウェーター	なし	受変電設備	○	自火報	○				
主な修繕履歴											
躯体	2019年度 非構造部分耐震化			屋根				外壁			
利用状況など											
年度	2015年度			2016年度			2017年度			2018年度	
利用者数(人)	438			450			447			417	
維持管理の課題等											
<ul style="list-style-type: none"> ・修繕などの維持管理費が年々増加している。 ・丸屋根であり、雨を中へ排水している。 ・耐用年数は60年である。 											
今後の管理方針											
<p>配置図</p>											



	評価項目	劣化状況	
屋根	防水層・仕上げ材	・仕上げ材のくすみが見られる	b
	目地		
	パラペット		
	ドレーン		
外壁	壁面	・外壁にクラックあり	b
	柱・庇・外階段		
	手摺		
	目地		
開口部	基礎部分	・防球ネット凹みあり	b
	サッシ		
	戸		
内部	天井	・内部の配管が凸凹になっている	b
	壁面		
	床		
	開口部		
電気設備	受変電設備	・概ね良好	a
	分電盤・制御盤		
	非常用照明		
	照明器具		
給水設備	受水槽	・概ね良好	a
	高架水槽		
	配管		
	給水栓		
排水設備	配管	・雨水配管用の水路や配管が劣化し、詰まりやすい	b
	浄化槽		
	外部ドレーン・樹		
	衛生設備		
空調設備	エアコン	・概ね良好	a
	排煙設備		
	換気扇		
防災設備等	昇降機	・概ね良好	a
	自火報		
	自家発電設備		
外構	地盤	(全棟共通) ・昇降口の舗装の傷みがある ・屋外のトイレ付近の階段が劣化している ・職員玄関前の舗装の傷みがある ・職員玄関前の階段タイルが破損している	c
	エントランス		
現況劣化度			34
現況劣化区分			A

第4章 学校教育系施設

施設名	原小学校 給食棟			所管部署	子ども課	所在地	諏訪郡原村6585				
建物名	同上	竣工年度	2006	経過年数	13	延床面積	223 m ²	構造階数	S1	耐震性	新耐震
主な建物・付属施設	給食棟										
屋根形状	勾配	屋根仕様	長尺アルスター鋼板			外壁仕様	刷毛引目地切アクリルシリコン吹付け				
給水方式	水道直結式	給湯方式	給湯器			排水方式	直放流下水管				
設 備											
エレベーター	なし	ダムウェーター	なし	受変電設備	○		自火報	○			
主な修繕履歴											
躯体				屋根				外壁			
利用状況など											
年度	2015年度			2016年度			2017年度			2018年度	
利用者数(人)	438			450			447			417	
維持管理の課題等											
・修繕などの維持管理費が年々増加している。											
今後の管理方針											
配置図											
<p>The floor plan shows a building with a total width of 23.30m and a total depth of 9.30m. The layout includes:</p> <ul style="list-style-type: none"> 事務室 (Office) at the bottom left, with a width of 1.90m and a depth of 1.10m. 便所 (Toilet) at the bottom left, with a width of 1.15m and a depth of 1.15m. 吹抜 (Atrium) in the center, with a width of 1.80m and a depth of 7.00m. 食品庫 (Food Storage) at the bottom center, with a width of 2.10m and a depth of 2.20m. 検収室 (Inspection Room) at the bottom center, with a width of 2.20m and a depth of 1.91m. 休憩室 (Rest Room) at the bottom right, with a width of 1.50m and a depth of 2.70m. 下処理室 (Preparation Room) at the bottom right, with a width of 1.79m and a depth of 5.01m. 調理室 (Kitchen) in the middle right, with a width of 1.79m and a depth of 8.80m. 調理室 (Kitchen) at the top right, with a width of 3.94m and a depth of 5.00m. 渡廊下 (Corridor) at the top right, with a width of 2.20m and a depth of 3.00m. <p>Dimensions are provided in meters (m). The total width is 23.30m and the total depth is 9.30m.</p>											



	評価項目	劣化状況		
屋根	防水層・仕上げ材	・概ね良好	a	
	目地 パラペット ドレーン			
外壁	壁面		・壁面にひび割れ、欠損(剥離)が見られる	b
	柱・庇・外階段 手摺 目地			
開口部	基礎部分	・概ね良好		a
	サッシ 戸			
内部	天井		・概ね良好	a
	壁面			
	床			
	開口部			
電気設備	受変電設備	・概ね良好	a	
	分電盤・制御盤			
	非常用照明			
	照明器具			
給水設備	受水槽	【調理室】 ・水道から水が出ない ・料理鍋の水道から水漏れ(石鹸、消毒液が出ない) 【下処理室】 ・水が詰まる	c	
	高架水槽			
	配管			
	給水栓			
排水設備	配管	・雨水配管用の水路や配管が劣化し、詰まりやすい	b	
	浄化槽			
	外部ドレーン・桝			
	衛生設備			
空調設備	エアコン	・概ね良好	a	
	排煙設備			
	換気扇			
防災設備等	昇降機	・概ね良好	a	
	自火報			
	自家発電設備			
外構	地盤	(全棟共通) ・昇降口の舗装の傷みがある ・屋外のトイレ付近の階段が劣化している ・職員玄関前の舗装の傷みがある ・職員玄関前の階段タイルが破損している	c	
	エントランス			
現況劣化度			32	
現況劣化区分			A	



第4章 学校教育系施設

施設名	原中学校 教室棟			所管部署	子ども課	所在地	諏訪郡原村6656				
建物名	同上	竣工年度	1974	経過年数	45	延床面積	2,331 m ²	構造階数	RC3	耐震性	旧耐震
主な建物・付属施設	教室棟、プール管理棟、倉庫										
屋根形状	丸屋根	屋根仕様	鋼板三晃式			外壁仕様	コンクリート打ち出し珪砂ルタル塗り仕上げ・タイル張り仕上げ・塗り仕上げ				
給水方式	水道直結式加圧式	給湯方式	-			排水方式	直放流下水管				
設 備											
エレベーター	なし	ダムウェーター				受変電設備	○	自火報	○		
主な修繕履歴											
躯体	2004年度 耐震改修 2013年度 大規模改修			屋根	2013年度 大規模改修			外壁	2013年度 大規模改修		
利用状況など											
年度	2015年度			2016年度			2017年度			2018年度	
利用者数(人)	201			200			193			227	
維持管理の課題等											
・2013年度に大規模改修を行っている。											
今後の管理方針											
・築40年経過し、外壁に多少のクラックが見られるが早急に手を入れる必要はない。											
配置図											
<p>The floor plan shows a 3-story building with a total width of 51.6m and a depth of 15.3m. The 4th floor (top) contains a high-rise tank (高さタンク) and a storage room (庫裏室) with dimensions 6.9m by 8.6m. The 3rd floor (middle) features a library (図書室), a common area (廊下), a WC, a library (図書室), and six classrooms (普通教室) with various dimensions. The 2nd floor (bottom) includes a classroom (普通教室), a student council room (生徒会室), an art room (美術室), a library (図書室), a computer room (コンピュータ室), and another classroom (普通教室). The 1st floor (bottom) has a library (図書室), a common area (廊下), a library (図書室), a study room (学習室), and a classroom (普通教室). Detailed dimensions for each room and overall floor area are provided.</p>											



	評価項目	劣化状況	
屋根	防水層・仕上げ材 目地 パラペット ドレーン	・図書室屋根の防水シートが劣化している ・屋根のパラペット部分にクラックあり	b
	外壁 柱・庇・外階段 手摺 目地	・軒天の塗膜剥がれあり ・普通教室1-1のバルコニーの壁面剥がれあり ・複数箇所壁面の塗膜に剥がれあり ・非常階段の鉄柱等に塗膜剥がれあり	c
開口部	基礎部分 サッシ 戸	・基礎付近にクラックあり	b
	内部 天井 壁面 床 開口部	・普通教室1-1の黒板下に水漏れあり ・普通教室3-1の壁面の塗膜剥がれあり	b
電気設備	受変電設備 分電盤・制御盤 非常用照明 照明器具	・概ね良好	a
給水設備	受水槽 高架水槽 配管 給水栓	・概ね良好	a
	排水設備	配管 浄化槽 外部ドレーン・樹 衛生設備	・概ね良好
空調設備	エアコン 排煙設備 換気扇	・概ね良好	a
防災設備等	昇降機 自火報 自家発電設備	・概ね良好	a
外構	地盤 エントランス	(全棟共通) ・体育館への通路や特別教室棟への通路基礎等にクラックあり ・管理棟の玄関部の舗装材にクラックあり、基礎のコンクリート部分が欠損している	b
	現況劣化度		32
現況劣化区分			A



第4章 学校教育系施設

施設名	原中学校 管理棟			所管部署	子ども課	所在地	諏訪郡原村6656				
建物名	同上	竣工年度	1974	経過年数	45	延床面積	1,506 m ²	構造階数	RC2	耐震性	旧耐震
主な建物・付属施設	管理棟										
屋根形状	丸屋根	屋根仕様	鋼板三晃式			外壁仕様	コンクリート打ち放し珪藻土塗り仕上げ・塗り仕上げ				
給水方式	水道直結式	給湯方式	-			排水方式	直放流下水管				
設 備											
エレベーター	なし	ダムウエーター		受変電設備	○	自火報	○				
主な修繕履歴											
躯体	2015年度 大規模改修			屋根	2015年度 大規模改修			外壁	2015年度 大規模改修		
利用状況など											
年度	2015年度			2016年度			2017年度			2018年度	
利用者数(人)	201			200			193			227	
維持管理の課題等											
・2015年度に大規模改修を行っている。											
今後の管理方針											
・小学校と中学校のプールを統合するため、中学校のプールを除却する予定である。											
配置図											
<p style="text-align: right;">2階</p>											
<p style="text-align: right;">1階</p>											



	評価項目	劣化状況	
屋根	防水層・仕上げ材	・玄関部分上部の黒ずみあり	b
	目地 パラペット ドレーン		
外壁	壁面	・音楽室のバルコニー壁面にクラックあり	b
	柱・庇・外階段 手摺 目地		
開口部	基礎部分	・概ね良好	a
	サッシ 戸		
内部	天井	・概ね良好	a
	壁面		
	床		
	開口部		
電気設備	受変電設備	・概ね良好	a
	分電盤・制御盤		
	非常用照明		
	照明器具		
給水設備	受水槽	・概ね良好	a
	高架水槽		
	配管		
	給水栓		
排水設備	配管	・概ね良好	a
	浄化槽		
	外部ドレーン・樹		
	衛生設備		
空調設備	エアコン	・概ね良好	a
	排煙設備		
	換気扇		
防災設備等	昇降機	・概ね良好	a
	自火報		
	自家発電設備		
外構	地盤	(全棟共通) ・体育館への通路や特別教室棟への通路 基礎等にクラックあり ・管理棟の玄関部の舗装材にクラックあり、 基礎のコンクリート部分が欠損している	b
	エントランス		
現況劣化度			26
現況劣化区分			A



第4章 学校教育系施設

施設名	原中学校 特別教室棟			所管部署	子ども課	所在地	諏訪郡原村6656				
建物名	同上	竣工年度	1974	経過年数	45	延床面積	401 m ²	構造階数	RC1	耐震性	旧耐震
主な建物・付属施設	特別教室棟										
屋根形状	丸屋根	屋根仕様	カラー塗装ガルバリウム鋼板三見式			外壁仕様	コンクリート打ち放し・弾性下地調整剤・ロタン塗装仕上げ				
給水方式	水道直結式	給湯方式	-			排水方式	直放流下水管				
設 備											
エレベーター	なし	ダムウェーター	なし	受変電設備	○	自火報	○				
主な修繕履歴											
躯体	2015年度 大規模改修			屋根	2015年度 大規模改修			外壁	2015年度 大規模改修		
利用状況など											
年度	2015年度			2016年度			2017年度			2018年度	
利用者数(人)	201			200			193			227	
維持管理の課題等											
・2015年度に大規模改修を行っている。											
今後の管理方針											
配置図											



	評価項目	劣化状況	
屋根	防水層・仕上げ材	・概ね良好	a
	目地 パラペット ドレーン		
外壁	壁面	・建物基礎部分の一部に欠損が見られる	c
	柱・庇・外階段 手摺 目地		
開口部	基礎部分	・概ね良好	a
	サッシ 戸		
内部	天井	・概ね良好	a
	壁面 床 開口部		
電気設備	受変電設備	・概ね良好	a
	分電盤・制御盤 非常用照明 照明器具		
給水設備	受水槽	・概ね良好	a
	高架水槽 配管 給水栓		
排水設備	配管	・概ね良好	a
	浄化槽 外部ドレーン・樹 衛生設備		
空調設備	エアコン	・概ね良好	a
	排煙設備 換気扇		
防災設備等	昇降機	・概ね良好	a
	自火報 自家発電設備		
外構	地盤	(全棟共通) ・体育館への通路や特別教室棟への通路基礎等にクラックあり ・管理棟の玄関部の舗装材にクラックあり、基礎のコンクリート部分が欠損している	b
	エントランス		
現況劣化度			26
現況劣化区分			A



第4章 学校教育系施設

施設名	原中学校 体育館			所管部署	子ども課	所在地	諏訪郡原村6656				
建物名	同上	竣工年度	1974	経過年数	45	延床面積	1,732 m ²	構造階数	SRC2	耐震性	旧耐震
主な建物・付属施設	体育館										
屋根形状	丸屋根	屋根仕様	フッ素樹脂塗装ステンレス鋼板ハゼシーム 溶接工法			外壁仕様	コンクリート打ち出し鋼弾性下地調整剤付レタン塗装仕上げ				
給水方式	水道直結式	給湯方式	—			排水方式	直放流下水管				
設 備											
エレベーター	なし	ダムウェーター	なし	受変電設備	○	自火報	○				
主な修繕履歴											
躯体	2017年度 非構造部分耐震化			屋根				外壁			
利用状況など											
年度	2015年度			2016年度			2017年度			2018年度	
利用者数(人)	201			200			193			227	
維持管理の課題等											
・2017年度に耐震化済みであり、照明もLEDに変更済みである。											
今後の管理方針											
配置図											
<p>The diagram shows the layout of the gymnasium across two floors. The 1st floor (1階) has a total width of 52.5m and a total depth of 39.4m. It includes a main gymnasium area (体育館), men's and women's locker rooms (男子更衣室, 女子更衣室), a stage (ステージ), and various utility rooms like restrooms (WC), handwashing (手洗), and a washbasin (洗面). The 2nd floor (2階) has a total width of 5.5m and a total depth of 39.4m, featuring a conference room (会議室), a staircase (ステイジ上部), and a gymnasium equipment room (体育器具).</p>											



	評価項目	劣化状況	
屋根	防水層・仕上げ材	・概ね良好	a
	目地 パラペット ドレーン		
外壁	壁面	・概ね良好	a
	柱・庇・外階段 手摺 目地		
開口部	基礎部分	・概ね良好	a
	サッシ 戸		
内部	天井	・バルコニーの手摺に錆びあり ・壁面に多数のクラックあり	c
	壁面 床 開口部		
電気設備	受変電設備	・概ね良好	a
	分電盤・制御盤 非常用照明 照明器具		
給水設備	受水槽	・概ね良好	a
	高架水槽 配管 給水栓		
排水設備	配管	・概ね良好	a
	浄化槽 外部ドレーン・桝 衛生設備		
空調設備	エアコン	・概ね良好	a
	排煙設備 換気扇		
防災設備等	昇降機	・概ね良好	a
	自火報 自家発電設備		
外構	地盤	(全棟共通) ・体育館への通路や特別教室棟への通路 基礎等にクラックあり ・管理棟の玄関部の舗装材にクラックあり、 基礎のコンクリート部分が欠損している	b
	エントランス		
現況劣化度			26
現況劣化区分			A





	評価項目	劣化状況	
屋根	防水層・仕上げ材	・概ね良好	a
	目地 パラペット ドレーン		
外壁	壁面	・壁面にひび割れ、欠損(剥離)が見られる	b
	柱・庇・外階段 手摺 目地		
開口部	基礎部分	・概ね良好	a
	サッシ 戸		
内部	天井	・調理室から事務室へ漏水あり	d
	壁面		
	床		
	開口部		
電気設備	受変電設備	・概ね良好	a
	分電盤・制御盤		
	非常用照明		
	照明器具		
給水設備	受水槽	・概ね良好	a
	高架水槽		
	配管		
	給水栓		
排水設備	配管	・概ね良好	a
	浄化槽		
	外部ドレーン・桝		
	衛生設備		
空調設備	エアコン	・概ね良好	a
	排煙設備		
	換気扇		
防災設備等	昇降機	・概ね良好	a
	自火報		
	自家発電設備		
外構	地盤	(全棟共通) ・体育館への通路や特別教室棟への通路基礎等にクラックあり ・管理棟の玄関部の舗装材にクラックあり、基礎のコンクリート部分が欠損している	b
	エントランス		
現況劣化度			30
現況劣化区分			A



