

原村工業ガイド 2022

長野県 原村

ごあいさつ



原村長
五味 武雄

原村は長野県の八ヶ岳中央高原に位置し、高原野菜や花卉栽培などを中心とした農業中心の村です。また、戦後の「東洋のスイス」と言われました精密機械器具製造業の集積地であり、まず諏訪地域内で、モノづくりの一翼を担って事業展開している企業も多くあります。さらに、平成3年には中央自動車道諏訪南インターよりすぐの場所に「諏訪南インター原村工業団地」を造成し、多くの先端技術を有する企業に進出して頂き、原村の製造品出荷額も堅調に伸びてきています。

各企業とも独自の技術・技能を有し、それぞれの業界で揺るぎない信頼を得ております。また、海外進出した企業も、国内に生産拠点を再整備する動きも見えてきております。

当村の卓越した企業にて生み出される製品や技術について、なお一層のご理解を深めて頂きたくこの冊子を作成しました。それぞれの企業さんと原村の企業とがコラボレーションが生まれ、新たな未来に向かって歩みを進めることが出来ますれば幸いです。

発刊にあたり



原村商工会 会長
牛山 徳康

原村には高品質な製品や商品、機械設備、高い技術力を有している製造業者が存在しています。一方で中小零細企業等は、優れた商品・技術力があっても、情報の発信や広報、またPRする力がまだまだ不足しているところもあります。

日本国内では令和2年より広がった新型コロナの感染拡大の甚大な影響を受けている中、今年2月のロシアのウクライナ侵攻により原油・小麦製品中心に全ての原材料の高騰、円安等社会経済要因も加わり状況を更に悪化させて、先行き不透明な状態が続いております。

原村の中小零細企業等にとっても厳しい経営環境が続いております。不況が長期化している中、この「原村工業ガイド」を通して、地域を越えて広く紹介することにより、販路の拡大や新製品・新技術の創造、異業種分野への進出の足がかりとし、現状からの脱却と新たな事業の飛躍へと活用されることを期待いたします。そして、ものづくりと原村の魅力を再発見していただければと思います。



標高が高く空気が澄んでたくさんの星が見える原村は「星降る里」とも呼ばれています。

セロリをはじめとする高原野菜が村の特産品です。



村内の桜の名所、深叢寺。鐘楼門へ続く参道にはコヒガンザクラの大木が並びます。



蔵の壁に描かれた「こて絵」は原村郷土館などで見られます。



こぢんまりと個性的な宿、ペンションが60軒ほどもある原村。中には、庭を見学できるオープンガーデンを行う施設もあります。

原村工業ガイド

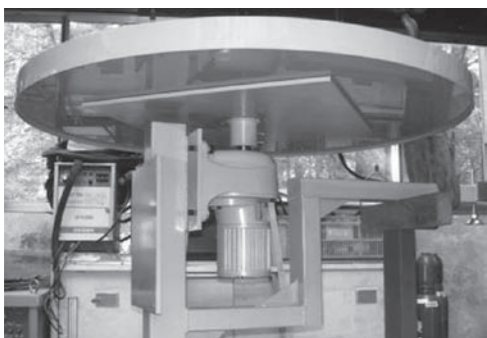
業種	掲載ページ
金	6
属	7
加	8
工	9
プラスチック・ゴム加工	10
熱処理・表面処理加工	11
電気・電子製造・組立	12
機械・装置製造・組立	13
光学部品・光学製品	14
開発・設計・試作	15

企業名	業種	掲載ページ
アイテック精工	金	6
秋山工業	属	7
株式会社エスク 諏訪工場	加	8
有限会社五味製作所	工	9
有限会社シナノミクロ	プラスチック・ゴム加工	10
新栄精機	熱処理・表面処理加工	11
シンメー工業株式会社	電気・電子製造・組立	12
有限会社大栄工機	機械・装置製造・組立	13
田丸金型	光学部品・光学製品	14
有限会社ツルハラスプリング	開発・設計・試作	15
有限会社 二光精機製作所	金	16
株式会社 峰鋼	属	17
株式会社リソー技研	加	18
サンゴバン株式会社機能樹脂事業部	工	19
有限会社キクチデンシ	プラスチック・ゴム加工	20
有限会社ネイチャーハウス	熱処理・表面処理加工	21
林工業	電気・電子製造・組立	22
株式会社マーストーケンソリューション	機械・装置製造・組立	23
ライブワイヤ	光学部品・光学製品	24
株式会社イツミ	開発・設計・試作	25
鉦研工業株式会社	金	26
有限会社宮坂製作所	属	27

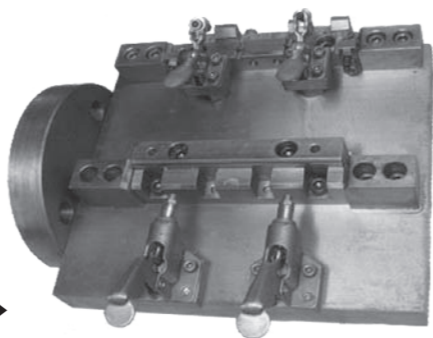
アイテック精工

諏訪郡原村 18037-2
TEL 0266-75-3225
FAX 0266-55-5900

製作品例

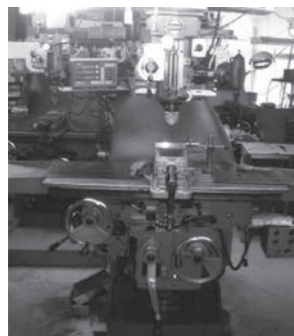


自動機用
ターンテーブル

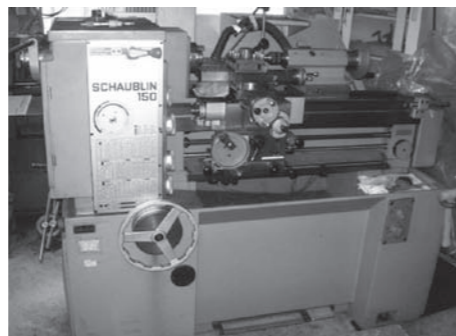


量産加工用
ワークセット治具

機械設備



静岡
小型治具フライス盤



シャブリン
小型精密磨盤

試作含む単品部品加工・治具設計・製作

装置修理や改造等について、図面は不要です。現場で現物を拝見し、お打合せにより当方で設計いたします。図面化されていない検査治具・ワークセット治具・機械の破損や改造等、製造現場でのお困り事を御相談ください。製造現場効率化のお役に立ちます。

製品・技術のお問い合わせ

担当者：矢嶋 芳彦

☎ 0266-75-3225

FAX 0266-55-5900

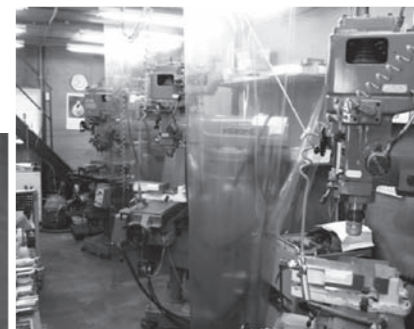
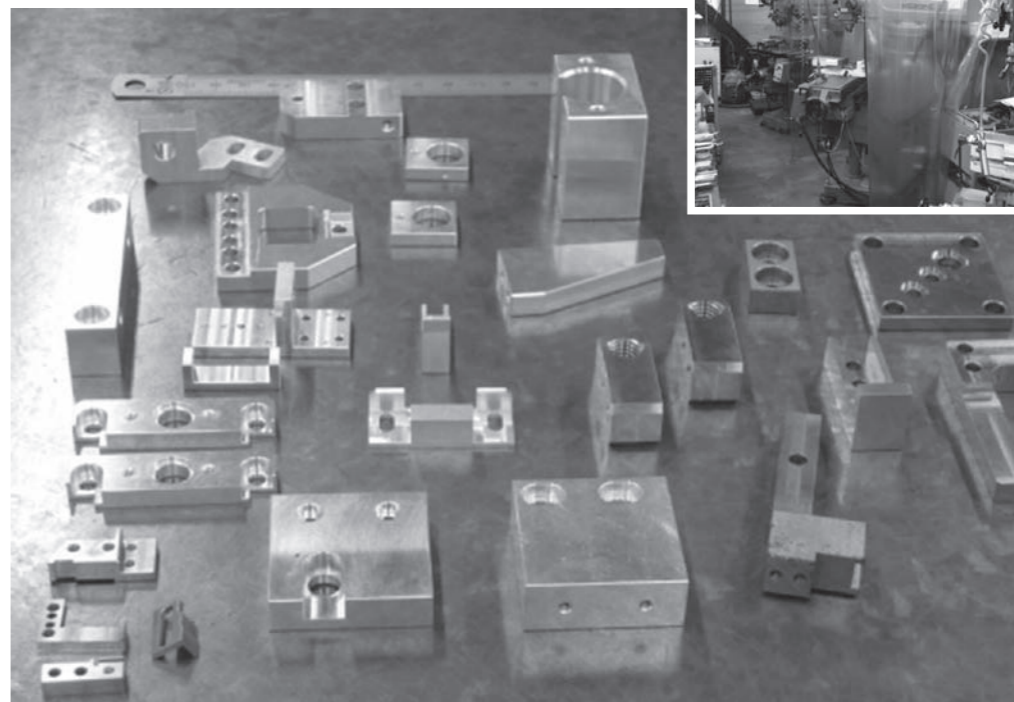


会社概要

- 代表者 矢嶋 芳彦
- 創業 2001年12月
- 事業内容 金属加工
- 主要製品 単品部品加工・治具設計・製作

秋山工業

諏訪郡原村 11044-33
TEL 0266-79-3497
FAX 0266-79-3497



汎用フライス盤を駆使した切削加工

当社では汎用フライス加工を得意としており、部品加工、試作品、治工具など、さまざまな製品作りをしております。単品、数物も対応し、良い製品作りを心がけています。

マシニングにかけづらい部品の加工、小ロット部品、タップ加工、鉄、ステンレス、アルミ、樹脂等の切削加工を得意としております。

製品・技術のお問い合わせ

担当者：秋山 勝之

☎ 0266-79-3497



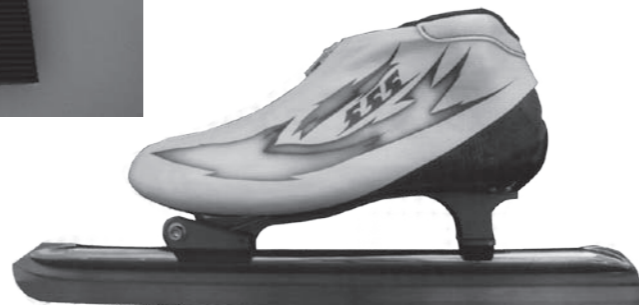
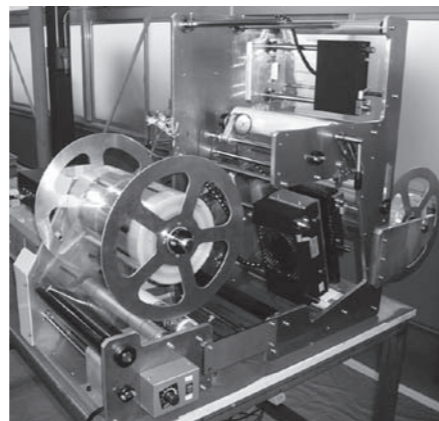
会社概要

- 代表者 秋山 勝之
- 従業員数 2名
- 事業内容 切削・穴あけ加工、研削加工、プラスチック成型・加工、試作・モデリング
- 主要製品 部品加工、試作品、治工具

株式会社エスク 諏訪工場

諏訪郡原村菖蒲沢 10801-1
TEL 0266-70-1345
FAX 0266-70-1346

URL <http://www.esc-net.co.jp> <https://www.esc-sss.co.jp>



精密機械部品加工から FA 機器ジグ金型製造まで対応します

高精度金型加工部品を得意として、機械部品から板金部品 金型製造 FA 機器製造まで、単品小 LOT 対応します。自社製品 SSS スケート靴用品の開発製造販売もしております。

製品・技術のお問い合わせ

担当者：高橋 信

☎ 0266-70-1345

✉ salech@esc-net.co.jp

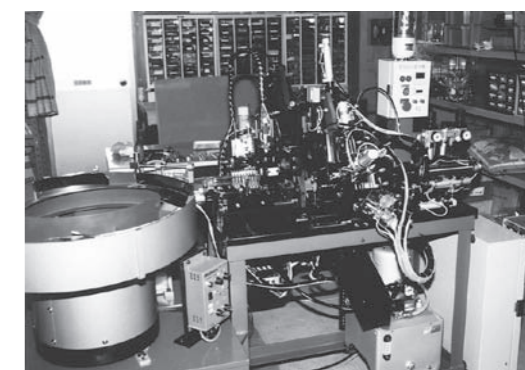
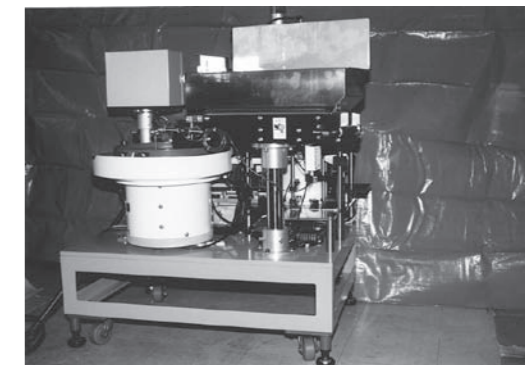
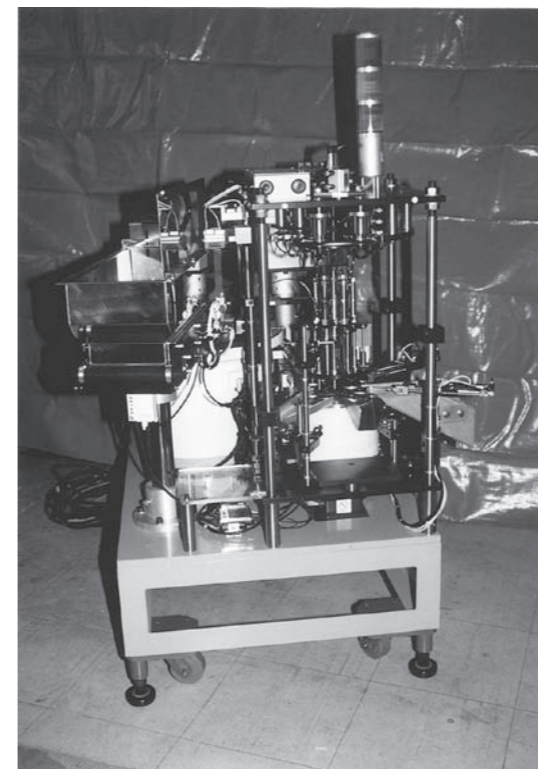
会社概要

- 代表者 林 正和
- 創業 1986年10月
- 事業内容 精密機械器具製造 スケート靴用品開発製造販売
- 主要製品 精密金型部品 FA 機器 OEM 製品 スケート靴用品(自社ブランドSSSスケート)
- 資本金 99百万円
- 従業員数 48名



有限会社 五味製作所

諏訪郡原村 12604-1
TEL 0266-79-5848
FAX 0266-79-4081



マシニング加工・自動省力機械設計および製造

保有設備

- | | |
|------------------|----|
| オークマ 立形マシニングセンタ | 3台 |
| 黒田精工 精密成形研削盤 | 1台 |
| アスター 高速精密汎用旋盤 | 1台 |
| 静岡 精密タレット形立フライス盤 | 3台 |
| ヨシオ工業 ラジアルボール盤 | 1台 |
| アマダ コンターマシン | 1台 |
| ラクソー 直線自動帯鋸盤 | 1台 |

マシニング、フライス、旋盤による部品加工。自動化、省力化、専用機械の設計製造を行います。加工機械等への供給装置など。

製品・技術のお問い合わせ

担当者：五味/千葉

☎ 0266-79-5848

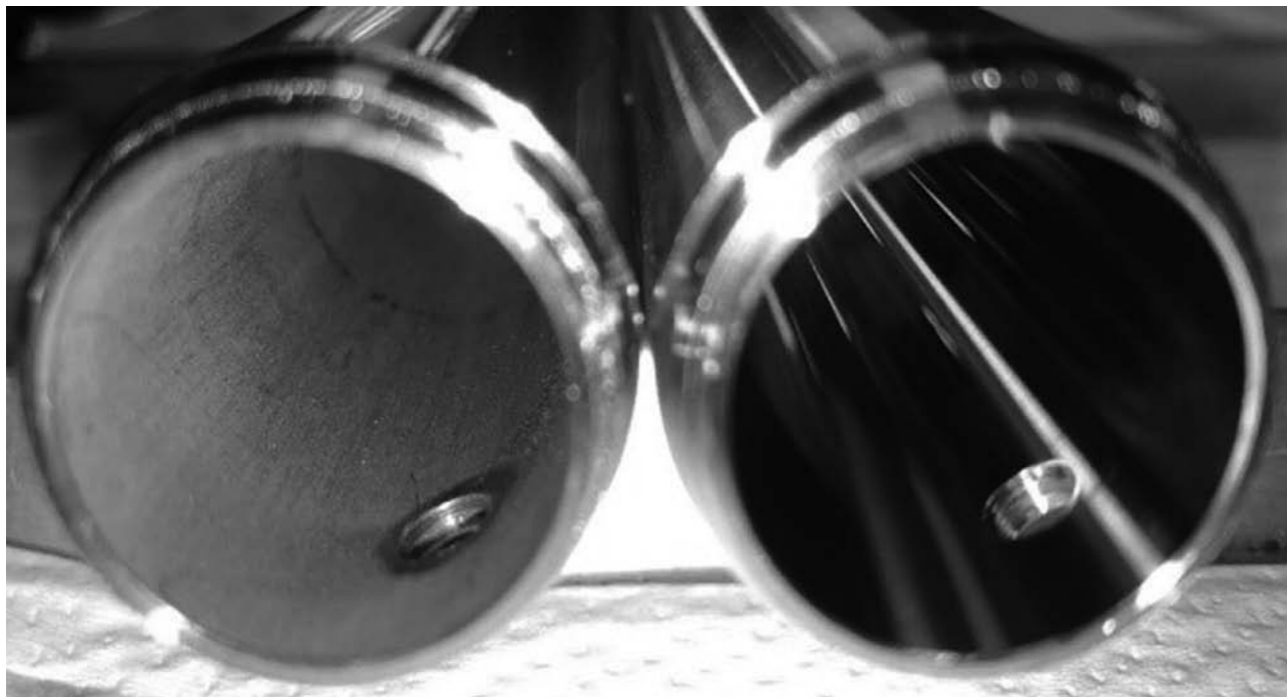
会社概要

- 代表者 五味 次吉
- 創業 1991年4月
- 事業内容 ・マシニング等による部品加工
・自動省力機械設計・製造
- 主要製品 ・検査治具・装置の部品加工品
・自動供給による検査・加工機械
- 資本金 3.5百万円
- 従業員数 4名



有限会社シナノミクロ

諏訪郡原村 14305-1
 TEL 0266-79-5285
 FAX 0266-79-7575



写真はステンレスパイプ管を素地から内径ホーニング加工を施した製品になります

加工前 Ra=0.71 μ m Rz=5.2 μ m
 加工後 Ra=0.03 μ m Rz=0.3 μ m
 *Ra…算術平均高さ、Rz…最大高さ

測定器具 Mitutoyo surfest SJ-400
 測定条件 JIS2001 GAUSS

研削加工

弊社は創業以来、研磨研削を主とし営業を行って参りました。一貫して高い技術精度にこだわり手作業による職人技術が弊社の強みとなりました。近年では海外との取引などを通しより高い加工技術をお客様に提供できるようになりました。また一部製品は切削加工より一貫して生産を行うことで低コストでの生産、納期対応を実現しておりよりお客様のニーズにお応えできる会社をこれからも目指しています。

製品・技術のお問い合わせ

担当者：菊池 雄太

☎ 0266-79-5285

✉ shinanomikuro@gmail.com

*メールでのお問い合わせはお時間を要する場合がございますのでご了承下さい。



会社概要

- 代表者 菊池 康智
- 創業 1987年12月
- 事業内容 内外径研磨研削加工 ホーニング加工
平面研削加工 ラッピング加工 切削加工
- 主要製品 医療機器部品 検査機器部品 精密機器部品 などの加工を行っています
- 資本金 3百万円
- 従業員数 3名

新栄精機

諏訪郡原村南原 18574-9
 TEL 0266-79-4188
 FAX 0266-79-4188



マシニング・横フライス・タップ加工はお任せください

当社はステンレス、アルミダイカストの二次加工を得意としております。お客様のニーズに応えるべく技術を向上させ、質の高い製品を迅速にご提供できるように努めています。

製品・技術のお問い合わせ

担当者：中沢 孝

☎ 0266-79-4188



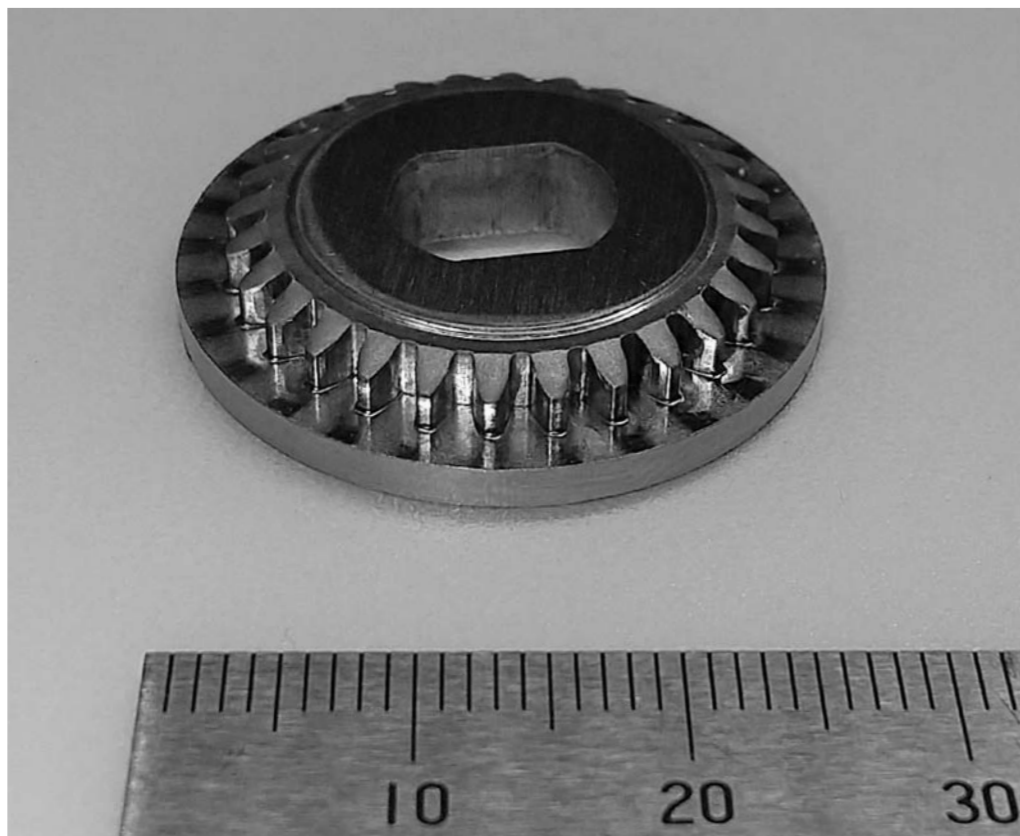
会社概要

- 代表者 中沢 孝
- 従業員数 8名
- 事業内容 マシニング・横フライス・タップ加工

シンメー工業株式会社

諏訪郡原村 10801-28
TEL 0266-70-0318
FAX 0266-70-0319

URL <https://www.shinmeh.co.jp/>



ハイパフォーマンスなプレス加工による金属部品をご提供

プレス加工による金属部品の中でも、高精度および板厚変化のある難易度の高い部品をご提供することができます。自社金型による技術により切削加工並みの精度や板鍛造による形状成形を可能にし、一般プレス設備を使用することにより大きなコストメリットをご提供します。

製品・技術のお問い合わせ

担当者：淵田 英伸

☎ 0266-70-0318

✉ fuchita@shinmeh.co.jp

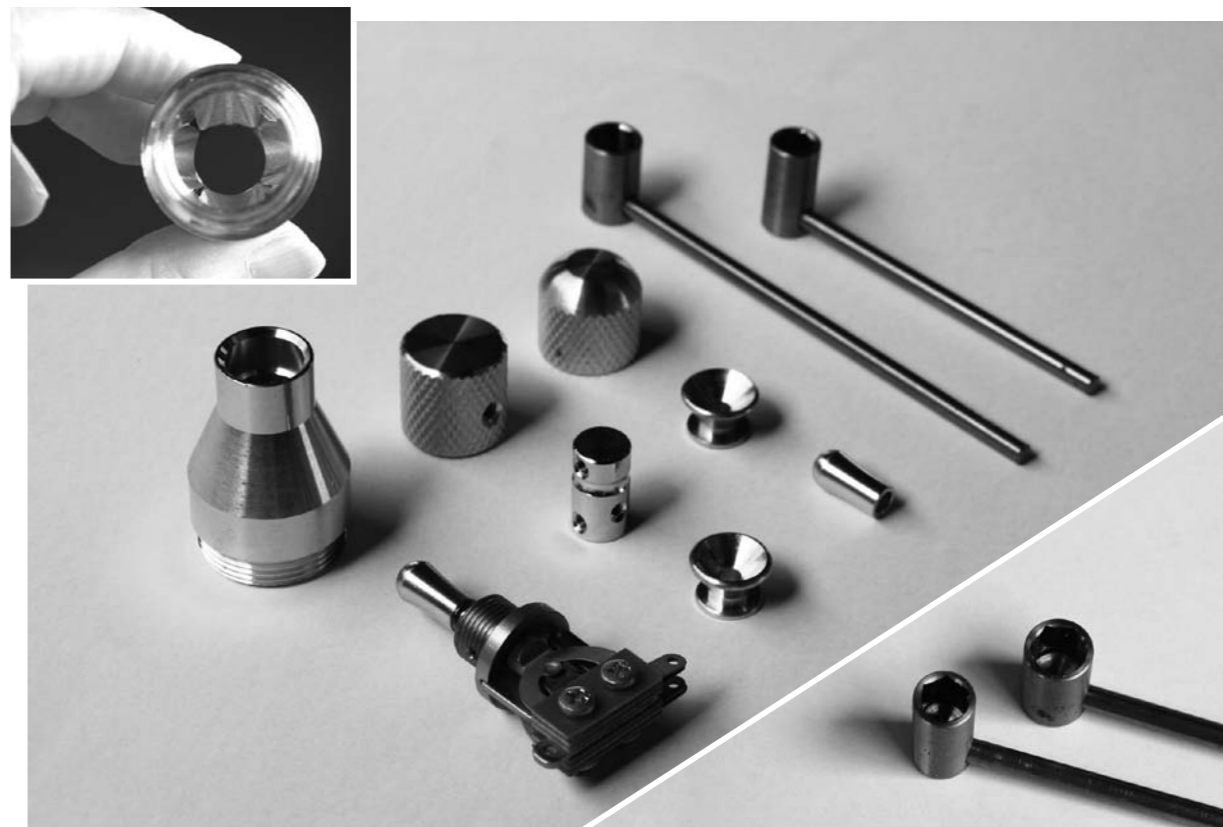


会社概要

- 代表者 植松 悟
- 創業 1982年1月
- 事業内容 各種プレス金型の設計製作・各種金属部品プレス加工・金属部品加工（フライス・ワイヤーカット）
- 主要製品 自動車用金属部品・船舶用金属部品・産業機器用金属部品
- 資本金 35百万円
- 従業員数 18名

有限会社 大栄工機

諏訪郡原村 11364
TEL 0266-79-4567
FAX 0266-79-5421



ご依頼にきめ細かく対応する NC 旋盤加工

真鍮、ステンレス、鉄の材料でφ3.0～φ32の加工が可能です。楽器・医療器具・農機具等のスイッチやノズル、自動二輪のオイルキャップ等の部品を製作しています。

スイッチなど手で操作する部品の精度は商品の手触りや品質を左右するポイントです。丁寧な作業を心がけご満足のいく製品を作ります。

製品・技術のお問い合わせ

担当者：伊藤 靖昌

☎ 0266-79-4567



会社概要

- 代表者 伊藤 靖昌
- 創業 1976年
- 事業内容 金属加工
- 主要製品 楽器・医療関係・農機具・自動二輪等の部品
- 従業員数 3名

田丸金型

諏訪郡原村 18198
TEL 0266-74-2264



現場でお困りの金型製作についてご相談ください

- ・マサ・デザイン協力工場
 - ・プラスチック金型製造
 - ・プラスチック金型修理
- 昔作った金型の修理でお困りのことがございましたらご相談ください。
- 図面がなくても現物から金型をご相談の上、修理いたします。

製品・技術のお問い合わせ

担当者：田丸 千之

☎ 0266-74-2264



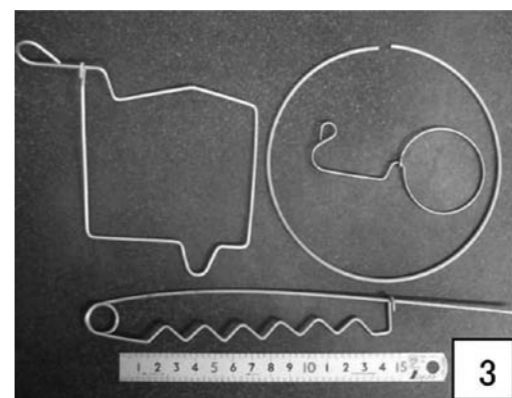
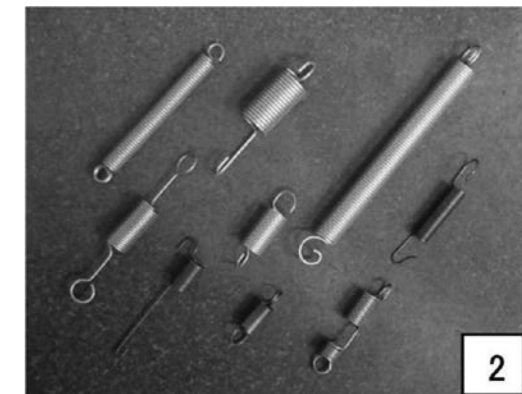
会社概要

- 代表者 田丸 千之
- 創業 2012年
- 事業内容 プラスチック製品の金型製作
- 主要製品 プラスチック金型設計製造

有限会社ツルハラスプリング

諏訪郡原村判之木 18418-6
TEL 0266-79-6682
FAX 0266-79-6684

URL <http://tsuruhara-spring.jp/>



丸線から角線まで様々なバネを製作

幅広いバネ加工メーカーの機械を保有しており、2軸から最大15軸まで用途に合った高精度のバネを製作致します。機械加工では出来ない曲げや少ロットも熟練技による手加工などで対応。多品種、少ロットの生産も得意とし、個人のお客様から企業様まで幅広く対応いたします。

製品・技術のお問い合わせ

担当者：堀内 大人

☎ 0266-79-6682

✉ horiuchi@tsuruhara-spring.jp



会社概要

- 代表者 篠原 勝美
- 創業 1973年2月
- 事業内容 金属製品、精密機器
- 主要製品 バネ加工、電子機器・同部分品
- 資本金 3百万円
- 従業員数 7名

有限会社 二光精機製作所

諏訪郡原村 17265-2
TEL 0266-79-7602
FAX 0266-79-7603



ミクロの心を伝えたい

私たちは『小は大を兼ねる』をモットーに、ミクロン単位の超精密部品を製作しています。最新鋭機器の導入により無人化体制（24時間稼働）を可能にし、ローコストでの大量生産を実現します。多品種少量生産、短納期などの多種多様なニーズにもお応えし、高い技術と真心で高品質な部品を供給していきます。

製品・技術のお問い合わせ

担当者：関直光

☎ 0266-79-7602

✉ niko-suwa@po8.lcv.ne.jp

会社概要

- 代表者 関直光
- 創業 1960年12月
- 事業内容 各種金属加工・樹脂材切削加工・NC複合自動旋盤・NC自動旋盤による精密切削加工・バレル・メッキ・焼き入れ・その他各種処理
- 主要製品 光学部品・医療機器部品・その他切削加工部品
- 資本金 3.5百万円
- 従業員数 5名



株式会社 峰鋼

諏訪郡原村 10801-4
TEL 0266-79-6051
FAX 0266-79-6052

URL <http://www.mineko.co.jp/>



豊富な種類の取扱材質

400種類以上の材質を取り扱っており、常時100種類以上の材質を在庫として保有しております。豊富な在庫より、最短では当日発送といった、短納期のご要望にも、可能な限り対応致します。

製品・技術のお問い合わせ

担当者：伊藤誠

☎ 0266-79-6051

✉ info@mineko.co.jp

会社概要

- 代表者 伊藤誠
- 創業 1990年11月
- 事業内容 特殊鋼及び非鉄金属の切断、2面・4面・6面フライス、2面・4面・6面サーフェイス研磨
- 主要製品 特殊鋼及び非鉄金属のカスタムプレート
- 資本金 30百万円
- 従業員数 28名

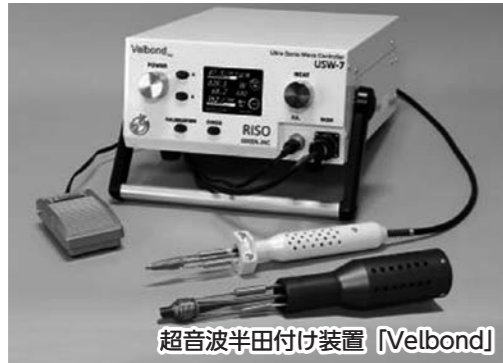
株式会社リソー技研

諏訪郡原村 15477
TEL 0266-70-1015
FAX 0266-70-1016

URL <http://www.risogkn.co.jp>



大型装置組立室



超音波半田付け装置 [Velbond]



精密板金加工工場

各種装置の設計・組立、精密板金、 超音波半田の事ならお任せ下さい

■超音波半田付け装置 フラックスレスで半田付けを行います。ガラス、セラミックス、アルミなど有機物以外のほとんどの素材に半田付けが可能です。デモ機の貸し出しや、サンプルへの半田付け実験も行っております。

■産業用装置 クリーンルームや天井クレーンを保有し多種多様の装置製造が可能です。設計から機械加工、組立、現地設置まで一貫して行います。精密板金加工においても、少ロット、短納期に対応しますので、ぜひ一度ご相談下さい。

製品・技術のお問い合わせ

担当者：岩波 貴之

☎ 0266-70-1015

✉ main@risogkn.co.jp

会社概要

- 代表者 岩波 貴之
- 創業 2003年6月
- 事業内容 機械装置開発・設計・組立、精密板金・レーザー加工、接合・溶接加工、半田・接合・超音波、機械・装置・省力化機器
- 主要製品 超音波半田装置、液晶産業用装置、半導体産業用装置、プリント基板産業用装置、医療用検査装置、ソーラー関連装置、精密板金加工、機械部品加工、架台・フレーム加工
- 資本金 10百万円
- 従業員数 65名



サンゴバン株式会社 機能樹脂事業部

諏訪郡原村 10801-5
ホームページより
お問い合わせ下さい

URL <https://www.saint-gobain.co.jp/plastics>



シールズ



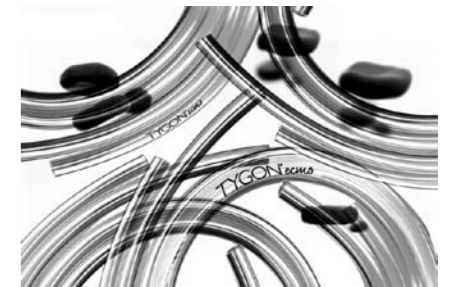
ベアリングス



テープソリューションズ



フィルムズ&ファブリック



ライフサイエンス

高機能ポリマー製品の世界的なリーディングカンパニー

サンゴバン機能樹脂事業部は、フッ素樹脂を始めとする高機能プラスチック製品の生産に関して世界的なリーディングカンパニーの一社であると自負しています。当社の製品は、自動車のドアヒンジに使われている軸受けや、ドーム球場やサッカースタジアムの屋根構造膜材などの身近な物から、NASAの火星探査機やスペース・ローンチ・システムなどのきわめて条件の厳しい用途向けの製品まで多岐にわたり、世界中の主要な産業界に製品を提供しています。

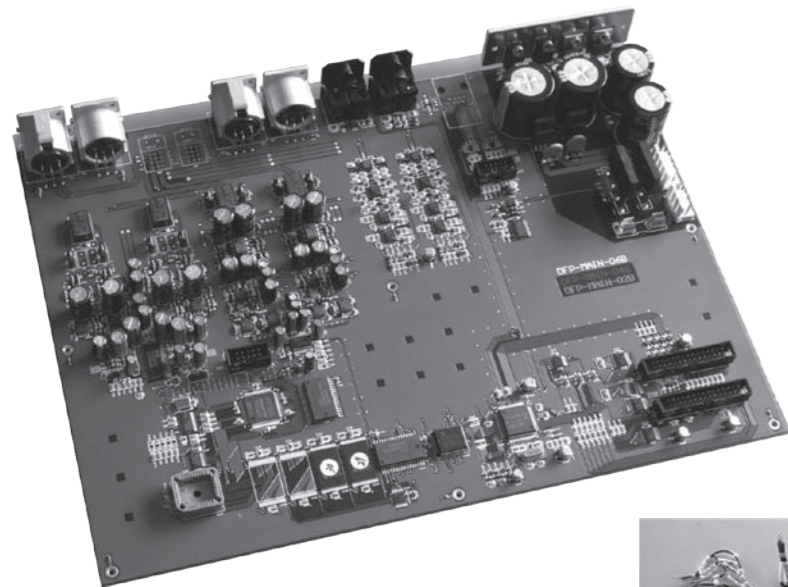
製品・技術のお問い合わせ

HPの各カスタマーサービスより
お問い合わせ下さい

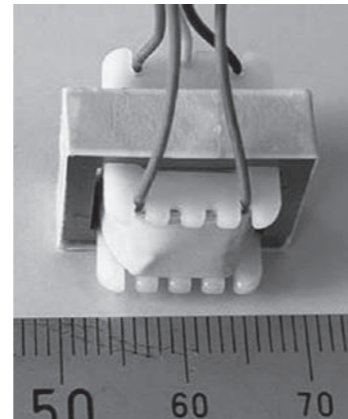
会社概要

- 代表者 グレゴリー・リー
- 創業 1975年6月
- 事業内容 各種高機能プラスチック製品の製造・販売
- 主要製品 スプリングライド、ベアリング、トレランスリング、シール、ポリマープロダクト、フォーム、帳面テープ、フィルム、チューブ、ホース、ポンプ、バルブ、フィルター、シングルユースアッセンブリー
- 資本金 958百万円
- 従業員数 261名

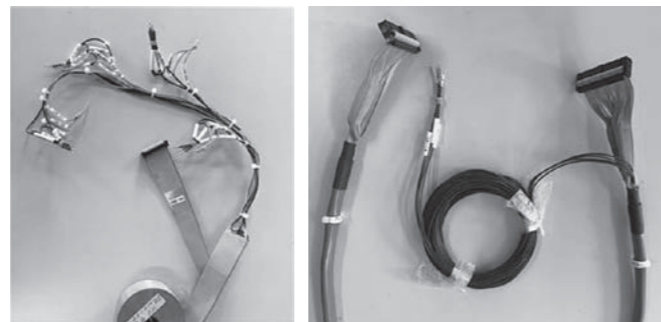




▲ 音響機器用基板実装



マイク用ミニトランス



制御機器用ハーネス ▶

自動機では出来ない熟練の手仕事

精密機器組み立て・基板製造及び部品実装・電線ケーブル組立等を主力製品として、技術を積んできました。機械化では成しえない、繊細・複雑な部品実装や配線のハンダ付けや端子処理を手作業で仕上げます。各種ハーネスや音響用ミニトランスでは、お客様の仕様・配線図に基づき、全ての工程を自社で完成させます。多種多様な部品の基板実装も行います（一部 SMD 実装に外注を活用）。

製品・技術のお問い合わせ

担当者：菊池 幸子

☎ 0266-79-3443

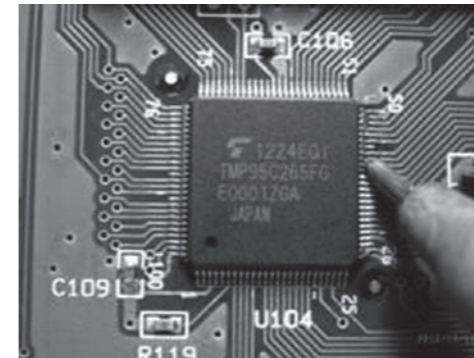
✉ kiku7den525@yahoo.co.jp



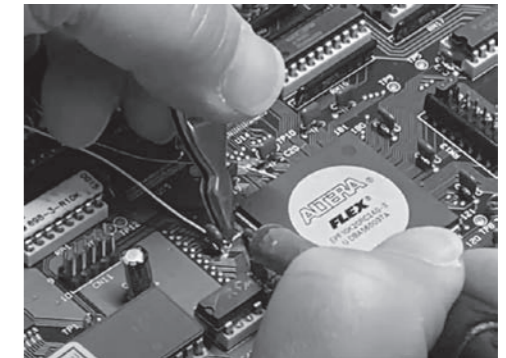
会社概要

- 代表者 菊池 幸子 ■ 資本金 3百万円
- 創業 1991年5月 ■ 従業員数 3名
- 事業内容 音響機器 検査治具 各種基板実装
ケーブル組み立て
- 主要製品 音響機器 検査治具

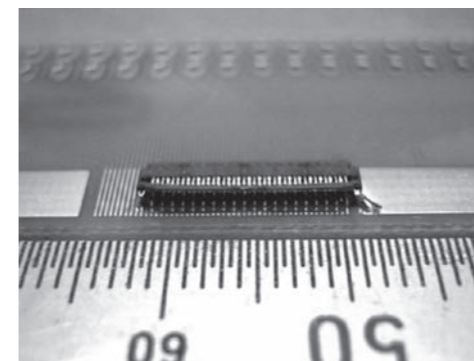
URL <https://nature-house.net/works/>



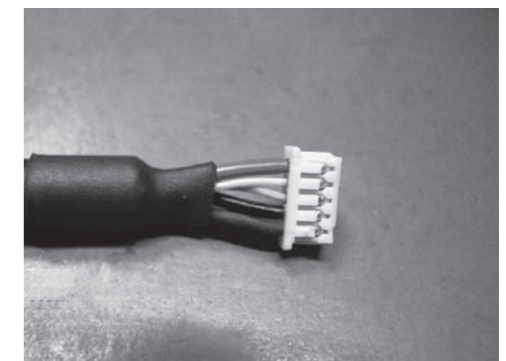
QFP の交換



ジャンパー線の接続



0.3mm ピッチコネクタの実装



ケーブル ASSY の作成

少ロットの基板実装ほか

QFP、SSOP、1006 チップ部品の実装及び部品交換やケーブル Assy など。細かい作業もひとつひとつ手作業で丁寧に行っており、25年以上の経験と実績があります。他にも FFC コネクタの実装、部品の追加、改造、古いゲーム機やラジコンの修理など、お客様のご指示・ご仕様に合わせた作り込みに対応しています。回路図や設計図から基板の作成も可能です。部品点数が多い場合などは、協力会社と連携してメタルマスクの作成やチップマウンターを使った機械実装も行います。

製品・技術のお問い合わせ

担当者：山川 次彦

☎ 0266-79-6466

HP のフォームから
お問い合わせください



会社概要

- 代表者 山川 次彦 ■ 資本金 3百万円
- 創業 1995年1月 ■ 従業員数 1名
- 事業内容 電子機器製造ほか
- 主要製品 基板実装、改造、修理、ケーブル Assy 等



多様な要望にお応えするケーブル・ハーネス加工

ケーブルの切断から加工、端子圧着やハーネス加工や配線、半田加工など多種多様の加工・圧着作業を行っています。1本ごと長さや端子が異なる小ロットの物から、大量ロットまで対応が可能です。どの作業にも細かなところまで丁寧な作業を心がけております。2023年に新工場を増設予定。

製品・技術のお問い合わせ

担当者：林 健二

☎ 0266-79-3506

✉ hayashi-industry@po31.lcv.ne.jp

会社概要

- 代表者 林 晃
- 創業 2000年7月
- 従業員数 4名
- 事業内容 半田・接合・超音波、電子部品・基板加工
- 主要製品 ハーネス加工



URL <https://www.mars-tohken.co.jp/>



バリフォーカルシステムを採用し、オートフォーカス、3倍ズーム搭載の次世代コードリーダー！

- ・産業用コードリーダーとして初のバリフォーカル（可変焦点）を採用
- ・5Mピクセルグローバルシャッタ CMOSイメージセンサ搭載で高精細な読取を実現
- ・Wi-Fi対応のスマートフォン、タブレットで簡単に設定可能
- ・斜めから読ませた場合に発生する画像の歪みを補正する機能（台形補正）を搭載



UHF帯RFIDトンネルタイプの一括読取装置で、驚異の読取率が現場の作業を変えます！

- ・自社開発のリーダーライトを搭載
- ・他の追従を許さない圧倒的な読取スピード（3秒で300個のタグを読取）



高性能DPM対応 2次元コードハンドスキャナ

- ・ダイレクトマーキングの読取に最適
- ・簡単読取設定ツールで、どなたでも最適な設定が可能
- ・PLCリンク機能搭載

自動認識分野における「システム総合メーカー」

当社は業界随一の自社製品ラインナップを有しており、ICタグ/カードなどのRFID媒体から、アプリケーションの企画開発、メンテナンスまで、自社製品を中心に一気通貫でお客様に提供できる体制が大きな強みです。併せて細やかなコンサルティングを通じてお客様の課題やニーズを深く理解し、現場改善を第一とする設計思想、システム構築ノウハウによって、FA、流通、製造、医療、オフィス、公共、アミューズメントなど幅広い分野の業務改革やサービス向上のお手伝いをさせていただきます。

製品・技術のお問い合わせ

担当者：古川 亨

☎ 0266-79-7121

✉ furukawat@mars-tohken.co.jp

会社概要

- 代表者 小平 尚
- 創業 1998年10月
- 従業員数 192名
- 事業内容 RFID（非接触データキャリア）、バーコード、2次元コード、各種自動認識システムの企画・開発・製造・販売およびX線検査装置の製造・販売・検査受託サービス
- 主要製品 RFIDリーダー、バーコードリーダー、ソリューションパッケージ、X線検査装置、会員管理サービス
- 資本金 480百万円





FA 機器各種制御盤 電装設計製作

主に制御盤の組立、配線をしています。複雑な回路図を読み解き、制御用回路等へのノイズの影響を最小限にするため、理想的な経路で配線をします。制御盤のサイズは限りがあるため難しいことですが、配線の美観にも留意しつつ作業しています。制御盤は人目に触れる部分ではありませんが、後工程の作業のしやすさやメンテナンス、製品の完成度として機能的な美しさはこれからも向上していきたい所です。



会社概要

- 代表者 芳沢 昭好
- 創業 2008年10月
- 事業内容 制御盤製造
- 主要製品 FA 機器各種制御盤・電装設計



1. 温度制御を伴う専用機、省力化機器の設計から試作、製造までを得意としております。
2. 蒸気、水を使用した装置の設計製造も可能です。
3. 機械設計、電気設計、板金、機械加工、塗装、組立の全ての工程を完全内製で行いますので、小ロット(1台～)、短納期、低コストには自信があります。
4. 熱プレス機、乾燥機、洗浄機、高温ボックス、蒸気発生機等の多数の実績があります。

水、蒸気、温度制御を伴う専用機の開発・設計・試作・製造

クリーニング・アパレル工場向けプレス機・乾燥機のリーディングカンパニー

- ①温度制御、蒸気発生技術の各種特許取得済み。FM 認証 2002年取得。
- ②温度制御を利用したクリーニング業界向け機器、アパレル工場向け機器、福祉業界向け機器を大手メーカーへOEM供給しています。多品種、少量、短納期、低コストの実績を評価されております。
- ③医療施設向けのベット車椅子洗浄機、マットレス洗浄機、洗濯乾燥機も製造しており、多くの納入実績があります。

製品・技術のお問い合わせ

担当者：小林 由弥

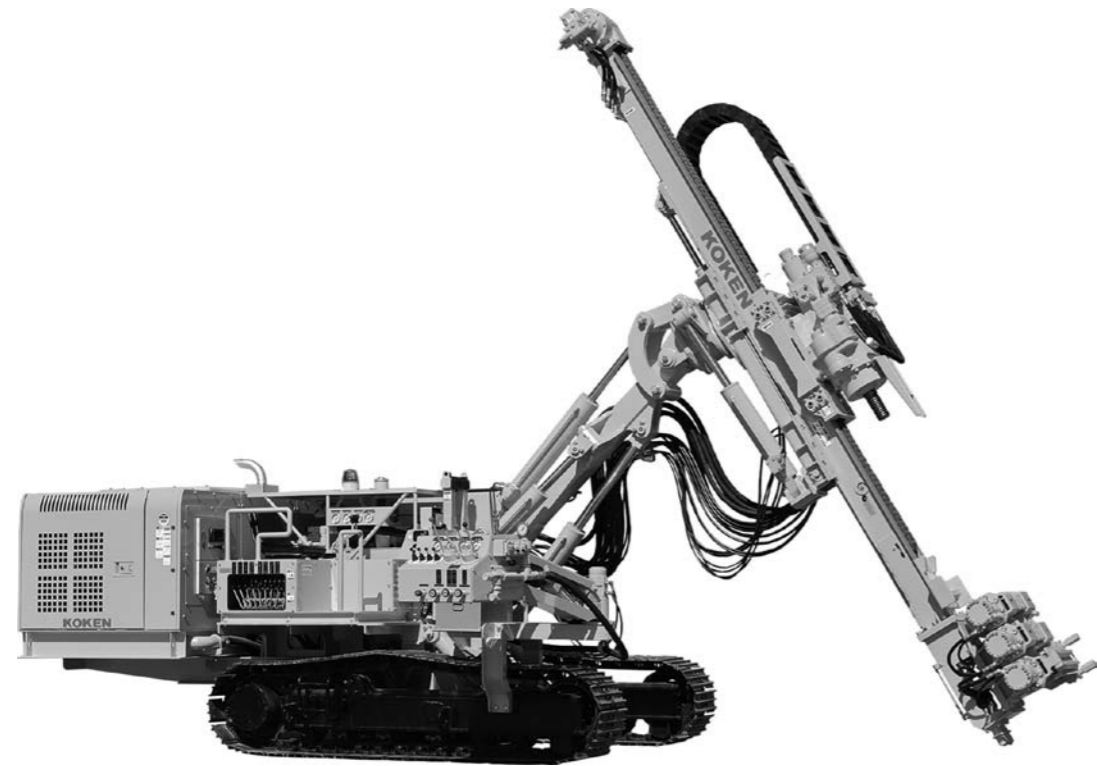
☎ 0266-79-2331

✉ info@itsumi.jp



会社概要

- 代表者 五味 淳
- 創業 1961年7月
- 事業内容 衣料仕上機器・クリーニング機器の製造・開発
- 主要製品 衣料仕上プレス機・乾燥機
- 資本金 28百万円
- 従業員数 40名



ロータリーパーカッションドリル 「アロードリル」の開発製造販売

ロータリーパーカッションドリルなどの各種ボーリングマシンのほかにグラウトポンプ、全自動プラントを製造するボーリング機械の総合メーカーであり、一方当社製専用ボーリングマシンを使った大口径掘さく事業、超長尺水平ボーリング事業、地下水事業、温泉事業、トンネル先進調査事業などの掘削施工も行うエンジニアリング部門の2つのセグメントを保有する会社です。

製品・技術のお問い合わせ

ホームページから
お問い合わせください



会社概要

- 代表者 木山 隆二郎 ■ 資本金 1165 百万円
- 創業 1947 年 10 月 ■ 従業員数 257 名
- 事業内容 ボーリングマシンの設計・製造・販売
- 主要製品 ロータリーパーカッションドリル・大口径岩盤掘さく機・地盤改良機・温泉/地下水掘さく機 等



自動制御ならお任せください！

当社では各種制御ボックスの設計・製作を行っています。ご相談ください。

- 産業用設備装置の電気設計、配線工事
- 制御盤、制御 BOX、ハーネス製作
- 制御プログラム設計

製品・技術のお問い合わせ

担当者：宮坂 幸男

☎ 0266-70-1111

✉ hara@andline.jp



会社概要

- 代表者 宮坂 幸男 ■ 資本金 3 百万円
- 従業員数 2 名
- 事業内容 機械・装置・省力化機器
ユニット品・コンポーネント
機器装置開発・設計
システム開発・設計



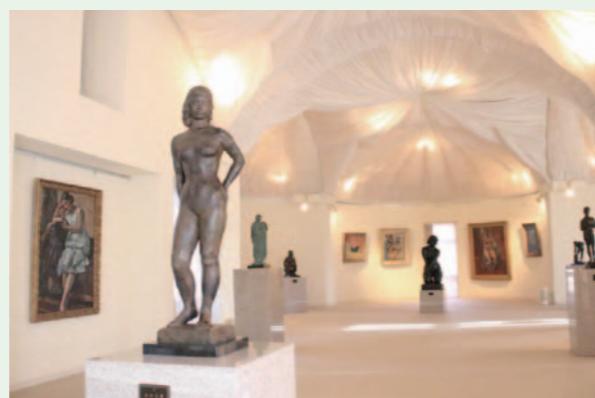
原村へようこそ。この機会に「グリーンゾーン」にも足を伸ばしてリフレッシュしませんか。自然に囲まれながらリモートワーク可能な施設などもあります。



デリ&カフェ K

八ヶ岳自然文化園内にあるレストラン。地域の食材を使用した季節のメニューを提供しています。Wi-Fi やコンセントつきのテーブルがあります。

TEL 0266-74-2684



八ヶ岳美術館 (原村歴史民俗資料館)

村出身の芸術家・清水多嘉示の彫刻、絵画や、書家・津金雀仙の書、村内遺跡から出土した縄文土器などを展示しています。

原村 17217-1611 TEL 0266-74-2701
 開館 / 9:00 ~ 17:00 (入館 16:30 まで)
 休館日 / 年末年始休業・展示替え期間
 入館料 / 大人 510 円 小人 250 円

観光案内所があります！



八ヶ岳自然文化園

八ヶ岳の自然と親しむ複合施設です。館内ではプラネタリウムや昆虫の展示、屋外ではバターゴルフなどが楽しめます。

原村 17217-1613 TEL 0266-74-2681

開園 / 9:00 ~ 17:00

休園日 / 火曜日・祝日の翌日・年末年始・GW 明け (夏季は無休) その他特別営業日及び不定休があります。



まるやち湖

八ヶ岳自然文化園に隣接しています。四季折々の八ヶ岳が水面に映ります。

たてしな自由農園 原村店

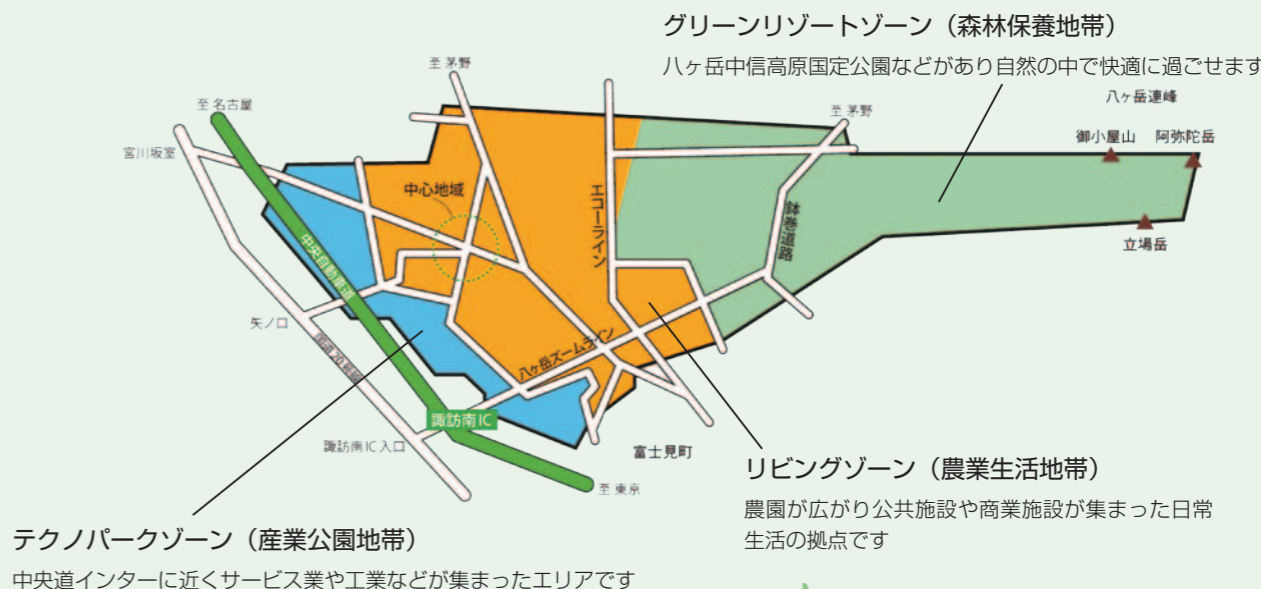
地元農家の皆さんが作った鮮度の高い野菜や果物を販売しています。夏は原村産のセロリやトウモロコシが並びます。

原村 18101-1 TEL 0266-74-1740

営業 / 9:00 ~ 17:30

定休日 / 12月~水曜日休 (その他冬休あり)

村内は目的や環境によって大きく3つに区分されます



縦の木荘

標高 1200m の高原に位置する原村観光の拠点となるスポット。ご宿泊の方は内湯の他、隣接するもみの湯もご利用いただけます。

原村 17217-1729 TEL 0266-74-2311

お打ち合わせ等にご利用いただける「多目的棟・もみの木ラウンジ」には無料の足湯もあります。貸切は縦の木荘にご予約ください。



縦の木荘の食堂はランチ営業もしております。ボリュームがあると地元の方にも人気です (木曜日定休)。



信州原村八ヶ岳温泉 もみの湯

お肌がすべすべになり、湯冷めがしないと好評の日帰り天然温泉です。露天風呂は源泉かけ流し。

原村 17217-1729 TEL 0266-74-2911
 営業 / 10:00 ~ 21:30 (入館は 21:00 まで)
 休館日 / 第3水曜日 (祝祭日の場合は翌日)
 入浴料 / 一般大人 650 円 小人 300 円

八ヶ岳農場直売所 (八ヶ岳中央農業実践大学校)

学生が育てた新鮮な高原野菜や花、乳製品や卵などを販売しています。八ヶ岳を見ながらアイスクリームはいかが？ ヤギやヒツジもいます。

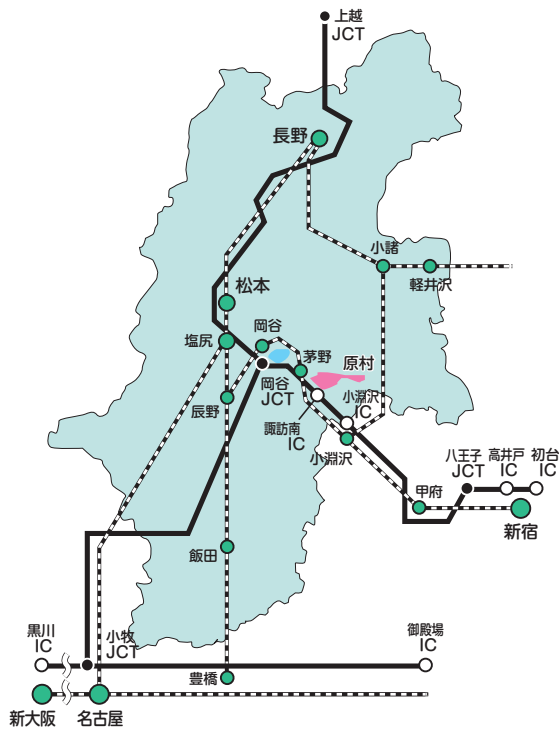
原村 17217-118 TEL 0266-74-2080

営業 / 9:00 ~ 17:00 (節により変更あり)

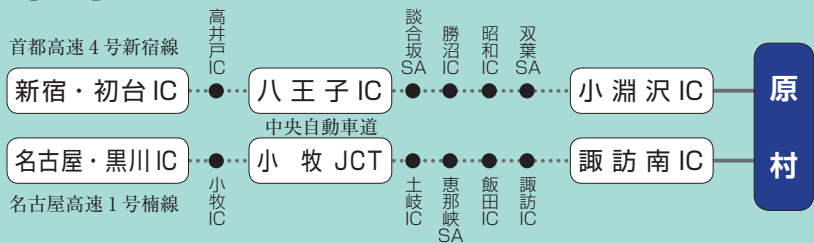
<http://yatsugatakenoujiyo.jp/>



原村へのアクセス



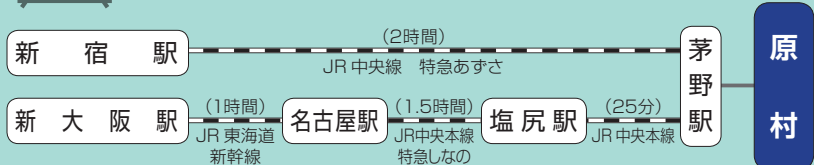
車利用の場合



●所要時間…新宿より約2時間30分
名古屋より約2時間30分／大阪より約4時間30分



電車利用の場合



●所要時間…新宿駅より特急：約2時間／名古屋駅より特急：約2時間30分
新大阪駅より特急：約3時間30分

■ お問い合わせ

原村商工観光課 商工観光係
〒391-0192 長野県諏訪郡原村 6549-1
TEL 0266-79-7929 FAX 0266-79-5504
E-mail shokan@vill.hara.lg.jp

長野県原村
ホームページ

