



原村で働こう

令和5年10月採用および令和6年4月採用の原村職員を募集します

問 総務課 総務係 ☎79-7922 (直通)

受験願書受付期間 4月24日(月) ▶▶▶ 6月26日(月)

第1次試験 7月9日(日)

■受験資格

職種及び 採用予定人員	試験 区分	受 験 資 格	住 所 要 件
一般職 (事務) 若干名	上級 中級	・平成5年4月2日以降に生まれた人で、大学又は短大 (又は同等の学校) 卒業若しくは来春卒業見込みの人	採用後は原村に住 所を有すること
一般職 (保健師) 若干名	上級	・平成5年4月2日以降に生まれた人で、大学(又は同等 の学校) 卒業若しくは来春卒業見込みの人 ・保健師の資格を有する又は来春資格取得見込みの人	
一般職 (保育士) 若干名	上級 中級	・昭和58年4月2日以降に生まれた人で、大学又は短大 (又は同等の学校) 卒業若しくは来春卒業見込みの人 ・保育士の資格を有する又は来春資格取得見込みの人	諏訪地域内の市町村 又は北杜市に住 所を有すること

■その他／詳しくは、村ホームページをご覧ください。

令和5年10月採用 ▶



令和6年4月採用 ▶



4月から、建設水道課環境係でエネルギー政策に関する業務を担当しています。環境分野は初めてですのでみなさんに教えていただきながら勉強の日々を送っています。研修派遣という貴重な機会をいただいたこと、素晴らしい環境を有する原村の環境政策に携わらせていただけることに感謝し、精一杯頑張りたいと思います。2年間よろしく願いいたします。

県から研修派遣で参りました、桂有里と申します。上田市出身で、3月までは長野市にある県の本庁舎にて勤務をしていました。原村のある諏訪地方で暮らすのは初めてですが、引継ぎの際に原村を訪れて、八ヶ岳を望むことのできる素晴らしい環境と人々の温かさに感動し、すぐに原村のファンになりました。



桂 有里
建設水道課 環境係

原村診療所

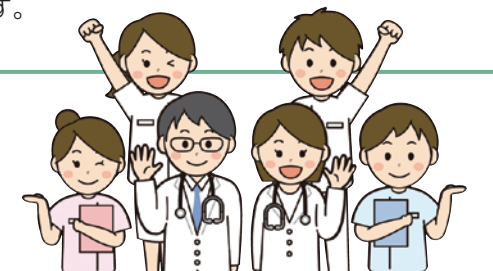
(原村国民健康保険直営診療所)



諏訪中央病院
総合診療科

西岡 照平

諏訪中央病院の総合診療研修プログラムを経て、2023年からリバーサイドクリニックで勤務することとなりました西岡と申します。この度、原村診療所での診療も担当させていただくこととなりました。新型コロナウイルス感染症の流行も数年を経て、徐々に以前の暮らしが戻ってきています。それでも、私を含め地域の皆様方におかれましては少なからず不安は残っているものと思います。地域の皆様の健康が守られるよう、尽力させていただきます。どのようなお悩みでも一度ご相談にきていただければと思います。どうぞよろしくお願い致します。



西岡医師の診察日は、22ページをご覧ください。