

原 村 の 統 計

令和5年度版



原 村

本書は、統計表に表示のあるものを除き、原則として令和6年3月31日までのデータを収録しています。

村民憲章

緑と光にまつまれた美しい郷土、ここに生きる私たち原村民は先人の努力を受け継ぎ、豊かで活力ある高原都市をめざしてこの憲章をかかげ、力強く前進します。

- 一、勇敢に進歩にいどむ村民
- 一、連帯を深め助け合う村民
- 一、自然を愛し育ていく村民
- 一、生活文化を創造する村民
- 一、お年寄りを敬愛する村民

原村の将来像 『人と自然と文化が息づく 美しい村』

第5次原村総合計画（平成28年度～令和6年度）

利用者みなさまへ

1. 本書は、統計表に表示のあるものを除き、原村を範囲として資料を収録しました。
2. 数値の単位未満は四捨五入を原則としましたので、総数と内訳の合計とが一致しないことがあります。
3. 統計表中で、年とあるのは暦年間（1月～12月）、年度とあるのは会計年度（4月～翌年3月）で、期日を示しているのはその期日現在を表しています。
4. 資料の出典・提供元は各表右下に記してあります。さらに詳細な数字を必要とする場合は、総務課企画振興係へご照会ください。
5. 統計表中の記号の用法は次のとおりです。
 - 「－」 該当事実、実績数値のないもの
 - 「…」 事実不詳、調査を欠くもの
 - 「0」 単位未満のもの
 - 「△」 マイナスまたは赤字のもの
 - 「x」 該当数字の公表を差し控えたもの

目 次

原村の歩み	4-9	地区別農家数(販売農家)	35
土地・気象		共有農業用機械の種類別台数	35
地勢	10	農業用機械の所有農家数と所有台数(販売農家)	35
村域の沿革	10	家畜の飼養頭羽数(販売農家)	36
役場の位置	10	農業産出額の推移	37
村の面積	10	農地流動化実績	38
土地種類別面積	10	農地転用の状況	38
気象情報	11	ほ場整備状況	38
人口・世帯		観光	
人口と世帯数の推移	12	観光客数及び観光消費額の推移	39
人口動態の推移	13	ふれあいセンターもみの湯利用状況	39
年齢5歳階級別人口の推移	14	レストハウス縦の木荘施設利用状況	39
年齢別人口集計表	15	八ヶ岳自然文化園施設利用状況	40
年齢3区分別人口の推移	16	教育・文化	
世帯人員別一般世帯数及び世帯人員	17	歴代教育長	41
夜間人口及び昼間人口	17	小学校の状況	41
外国人登録人口	17	中学校の状況	41
労働力人口の推移(15歳以上)	18	中学校卒業者の進路状況	42
産業大分類別就業者数の推移(15歳以上)	18	幼稚園・専修学校の状況	42
地区別世帯数及び人口の推移(住民基本台帳)	19	図書館の利用状況	42
議会・選挙		社会体育施設の利用状況	42
歴代議長	20	中央公民館の利用状況	43
歴代副議長	20	指定文化財の状況	43
村議会開催状況	20	社会福祉	
主要選挙の概況	21	生活保護受給状況	44
行政・財政		等級別身体障害者数	44
歴代村長	22	保育園の状況	45
歴代副村長(助役)	22	原村子ども・子育て支援センター利用状況	45
歴代収入役	22	国民年金被保険者数	46
行政機構図	23	国民年金受給状況	46
職員数の推移	23	保健・衛生	
歳入歳出決算額の推移(一般会計)	24-25	医療従事者数・医療施設数	47
歳入歳出決算額の推移(特別会計)	25	死因別死亡者数(概算)	47
歳入歳出決算額の推移(企業会計)	26	国民健康保険療養給付費等の状況	48
性質別歳出決算状況の推移(一般会計)	26	国民健康保険加入状況	49
主要指標等の推移(普通会計)	27	国民健康保険給付の推移	49
村債借入先別年度末残高の推移(普通会計)	27	ごみ処理状況	50
村債と基金の年度末残高の推移	27	し尿投入量及び処理量	50
村税調定収入額の推移	28	建設	
税目別調定収入額の推移	28	主要道路	51
事業所		道路延長と舗装道路	51
産業別事業所数と従業者数の推移	29	道路台帳村道の現況	51
工業		建築関係届出・確認申請件数の推移	52
工業規模の推移	30	上下水道	
産業中分類別工場数・従業者数・製造品出荷額	30	水道事業の概要	53
商業		水源施設状況	53
商業規模の推移(卸売・小売店)	31	公共下水道の状況	53
商業中分類別の概要	31	運輸・通信	
農業		自動車保有台数(非課税車は除く)	54
農家人口	32	中央自動車道諏訪南ICの出入交通量	54
就業状態別農家人口	32	有線放送施設加入状況	54
過去一年間の主な状態別世帯員数(販売農家)	32	治安	
専・兼業別農家数	32	刑法犯発生・検挙件数	55
主・副業別農家数(販売農家)	33	交通事故発生状況	55
農産物販売金額1位の部門別経営体	33	消防団員数	55
農産物販売金額規模別農家数	33	火災発生件数	56
経営耕地面積規模別農家数(総農家)	34	火災原因別件数	56
経営耕地の状況(面積)	34	付表	
		原村公共施設等一覧	57

原村の歩み

年	月		年	月		
明治8.	1	八つの新田村が合併して原村が置かれる	10.	11	野明玄助 村長に就任	
	2	事務取扱所を弘沢清水諦観隠宅に置く	12.	1	群立高島病院原分院が本村に引き渡される	
	9.	8 筑摩県・長野県が合併し現在の長野県となる	3		郡制を廃止	
	12.	1 弘沢火災により事務取扱所清水諦観隠宅類焼、清水伴平隠宅に移転、6月には弘沢学校内に移転し戸長役場と改称	5		寺島弘 村長に就任	
		9	第1回原村議会選挙	6		中沢徳三郎 村長に就任
		10	村会が開設され弘沢学校を議場として開会	13.	8	立場川の分水紛争、鳴岩川堰論争勃発
	13.	4	中新田学校校舎建築移転	8		ハッ手区までバスが開通
		12	俎板原争論について県に上願書を提出	12		電話が設置される
	16.	*	坪の端汐隧道掘抜	*		大旱魃となる
	19.	9	弘沢耕地臥竜堂焼失、翌年に再建	14.	2	高橋睦示 村長に就任
	20.	8	原小学校が新築され原村立原尋常小学校が開校、弘沢・ハッ手・柳沢学校は廃校となり柏木・中新田学校は支校となる	昭和元	12	元号が昭和となる
	22.	4	町村制が施行、原村戸長役場から原村役場へ	*		養蚕のじょうそう育が普及
		5	堀内治郎吉 初代村長に就任	2.	6	原繭糸市場が設けられ取引が始まる
	24.	4	郡会が開設 郡会議員選挙実施	3.	7	清水長吉 村長に就任
	25.	4	原尋常高等小学校を設置 柏木・中新田に分教場を置	*		中新田副業組合で玉菜(キャベツ)を東京市場へ出荷
		12	藤原光蔵村長に就任	4.	*	字深山御料地が民地に払い下げとなる
	26.	4	原泉野高等小学校が原尋常小学校に併置	5.	*	役場を移転新築
	27.	5	平林新休 村長に就任	6.	9	満州事変が始まる
		8	日清戦争宣戦	7.	7	小松良金 村長に就任
	29.	*	コレラ病流行、旧学校に收容看護する	9.	12	上原山南北二大分割が決定される
	30.	1	中村嘉重 村長に就任	10.	4	長野県農事試験場原村冷害試験地設置
		10	ハッ手隔離病舎建築完工	*		巡査駐在所がハッ手から弘沢へ移転
	31.	9	大降雨となり弓振川が氾濫	11.	*	上原山各区へ再分割が行われる
	32.	6	諏訪郡立高島病院原出張所が設けられる	12.	3	清水兵司 村長に就任
		6	高橋豊重 村長に就任	13.	4	八ヶ岳修練農場設置
	34.	3	原泉野高等小学校を廃止、原尋常高等小学校となる	14.	4	消防組が組織を変更し原村警防団となる
		8	小泉賢蔵 村長に就任	*		農家では肥料が配給統制となる
	36.	4	小林時松 村長に就任	15.	5	原村農地委員会規定ができ委員会が発足
		12	中村嘉重 村長に就任	10		大政翼賛会が組織され村常会・部落常会が結成
	37.	2	日露戦争勃発	16.	1	原尋常高等小学校が原村立原国民学校となり中新田・北部・柏木各分教場の廃止決定
	39.	12	原村青年会が結成	3		小林重三郎 村長に就任
	40.	4	中新田区大火災、飛び火によりハッ手区大火災	12		県立原村診療所設置
		10	平林長次郎 村長に就任	12		日本宣戦太平洋戦争が始まる
	41.	8	清水藤吉 村長に就任	18.	*	冷害試験地を現在置に移転
	42.	5	トラホーム検診を毎年1回住民に施行	19.	5	原村森林組合設置
		10	鎌倉徳之丞 村長に就任	*		帝都罹災者集団疎開
	44.	3	柏木分教場改築許可	20.	4	伊藤菊重 村長に就任
	大正元	7	元号が大正となる	8		村内で赤痢病が流行
	2.	10	秋山筆八 村長に就任	8		戦争終結
	*		判之木地域分割登記(原・金沢)	21.	2	木下源五郎 村長に就任
4.	2	原村消防組結成	22.	4	第1回統一地方選挙実施、公選第1回村長選に荒木宗治当選、村会議員選挙実施(22議席)	
	5	本村隔離病舎全焼、再建が議決される	4		原国民学校の廃止、原村立原小学校および原中学校が開校	
	8	本村に電灯が点灯する	7		原警防団を廃止、原村消防団が編成される	
*		高島病院原分院の経営が本村直営となる	11		原学校PTA発足	
5.	8	平林新吾 村長に就任	23.	4	原村農業協同組合設立	
6.	8	原尋常高等小学校校舎一棟焼失	4		諏訪農業高等学校定時制原分校が開校	
7.	3	村会において原小学校は一校とし村の中央に移転することが決定される	7		原村国保直営診療所設置	
	11	松原引一 村長に就任	8		第1回穂屋祭体育大会	
	11	古畑久太郎 村長に就任	10		国民健康保険事業を開始	
8.	3	柳沢市之丞 村長に就任	25.	*	保温折衷苗代が普及し田植期が早まる	
9.	5	清水長吉 村長に就任	26.	4	村長・村議会議員選挙、村長に真道清七当選	
	11	原尋常高等小学校新校舎新築移転	8		農地委員会・農業調整委員会が解消され、原村農業委員会を発足	
10.	1	伊藤源太郎 村長に就任	27.	11	教育委員会発足、原村教育委員会の委員5人が公選される	

年	月	
28.	5	原中学校増築工事着工
	7	諏訪中央病院組合設立、加入
	12	学校給食開始
	*	大凶作となる
29.	4	諏訪伝染病組合設立、加入
	5	中学校校舎竣工
	11	原小学校建替え
	*	村民運動会が初めて小学校校庭で開催される
30.	4	村長選挙 菊池雅吉当選
	*	町村合併の論議がおこり南諏4か村合併に参加を呼びかけられる
31.	10	町村合併しないことと決定
	*	原村衛生自治会発足
33.	12	スケートが普及、校庭にリンクができる
	*	有線放送工事完了、村内放送・通話が開始する
34.	4	村長選挙 野明為義当選
	4	村議会議員定数を18人とし改選
	9	伊勢湾台風により村内に大被害、小学校体育館全壊
	*	原村中央公民館完成
35.	9	小学校体育館完成
	9	役場位置条例制定
36.	3	原村診療所全面改築完成
	4	原村保育所建設(定員100名)
	12	原村村章決定
37.	3	富士見高等学校原分校が廃校
	9	原村上水道建設計画まとまる
38.	4	村長選挙 小池亮次当選
	4	村予算が1億円を超す
	*	村内県道に初めて舗装工事が始まる
39.	3	上水道建設工事着工
	8	小中学校水泳プール完成
	10	柏木区に米軍機の燃料補助タンク落下
	12	清水徳長 村長に就任
40.	4	農業共済組合解散、村が運営
	8	上水道工事完了、村内全域に給水される
41.	8	諏訪郡市を一自治体にと合併の議が起こり協議会発足
	12	農集電話開通(244戸加入)
	12	村道舗装工事着工
42.	7	原村文化財保護条例制定
	12	小学校校舎3階建てが落成
	*	交通災害共済発足
43.	2	八ヶ岳山麓開発が問題にされる
	11	村長選挙 菊池七郎当選
	*	農業が米作・養蚕から野菜・花卉・酪農などの経営に変わってくる
44.	*	県企業局に上原山村有地112haを開発に向けて寄付
45.	4	茅野市と一部境界変更(大久保・柳沢・判之木の一部)
	4	救護施設八ヶ岳寮竣工、業務開始
	5	米の生産調整による減産が進められる
	5	第1やつがね団地分譲開始
	6	広報はら発刊 第1号発行
	12	役場・農協による原村合同庁舎完成
46.	2	農業振興地域に指定される
	3	中央高速自動車道原村地積杭打ち
	4	老人医療無料化(75歳以上)
	5	南諏衛生施設組合が設立し、し尿処理施設建設工事着工
	5	県企業局開発地取り付け道路完成

年	月	
46.	6	村史編纂始まる
	10	第1回村内めぐり駅伝大会
47.	1	第2やつがね団地分譲開始
	2	上水道第1次拡張工事完了
	10	南諏衛生センター業務開始
	11	村長選挙 小林庄吉当選
	11	原学校開校100周年
48.	6	中学校校舎移転新築工事着工
	7	中央高原別荘分譲開始、ペンションビレッジ開業
	12	土地開発公社発足
49.	4	茅野、富士見、原による消防組合が発足、原分署設置
	5	静岡県田方郡戸田村と姉妹村になる
	6	特別養護老人ホーム恋月荘完成
	12	老人憩の家、診療所の併設完成
	12	原村政施行100周年を記念し 村木にヒメバラモミ、村花にレンゲツツジ、 村歌に「原村の歌」を決定
	12	村営レストハウス樅の木荘完成
50.	1	村政100周年記念碑建立
	1	名誉村民として清水多嘉示に称号贈呈
	2	家庭ごみを村で収集処理することとなる
	3	原中学校移転新築竣工
	*	団体営畑地帯総合土地改良事業番飼場地区起工
51.	11	原村中央公民館新築
	11	村長選挙 小林庄吉再選
	12	メッセンジャータイムカプセル村民広場に完成し、 資料が収納される
52.	4	有線の通話を廃止し自動放送を導入
	4	原村観光協会発足
	12	八ヶ岳鉢巻道路完成
	12	団体営畑地帯総合土地改良事業番飼場地区竣工
53.	3	農業振興計画により耕地整備委員会設置
	4	法務省より人権モデル地区に指定される
	12	歴史民俗資料館建設工事着工
54.	2	茅野、富士見、原による斎場組合が発足
	5	消防組合と斎場組合を併合し、名称を「茅野 富士見 原行政事務組合」とする
	7	阿久遺跡が国指定史跡となる
	8	諏訪南インター工事着工
	8	小学校校庭に夜間照明設置
	11	原村歴史民俗資料館八ヶ岳美術館完成
	*	団体営土地改良総合整備事業大久保地区起工
55.	4	八ヶ岳美術館開館
	7	樅の木荘別館完成
	10	県営ほ場整備事業弓振地区起工
	11	原村保健センター、健康保険診療所完成
	11	村長選挙 小林庄吉三選
	*	冷害により昭和28年について戦後2番目の凶作
56.	3	中央自動車道諏訪ルート完成、諏訪南IC供用開始
	3	静香苑(火葬場)業務開始
	3	原消防署救急業務開始
	4	老人医療費無料化(70歳以上から65歳以上へ)
57.	3	自然環境保全条例制定
	3	原村埋蔵文化財収蔵庫完成
	4	諏訪地域伝染病施設組合隔離病舎が市立岡谷 病院に併設
	8	中学校プール完成
	8	台風10号・18号により多大な被害を被る

年	月	
57.	*	団体営土地改良総合整備事業大久保地区竣工
58.	11	教員住宅8戸完成
	9	台風10号により村内大災害
	9	観測史上最多値の「日降水量194mm」、「月降水量477mm」を記録
59.	2	観測史上最低値の「日最低気温-19.7℃」を記録
	4	農業共済が諏訪郡市6市町村合併し諏訪農業共済組合として発足
	6	㈱三協精機製作所が主力工場移転
	10	「茅野 富士見 原行政事務組合」斎場事業に諏訪市が加わり、名称を「諏訪南行政事務組合」とする
	11	村長選挙 菊池八五郎当選
	12	県営畑地帯総合土地改良事業御射山地区起工
60.	4	原村社会体育館完成
	4	土地改良総合整備事業大久保地区竣工
	7	原村誌上巻発刊
	11	諏訪湖流域下水道組合に加入、原村特定環境下水道事業開始
61.	3	諏訪中央病院移転新築
	3	原村総合計画策定
	11	中央道高速バス運行開始
62.	4	定数削減村議会選挙(16議席)
	5	有線放送施設が全面改良し双方同軸ケーブル網で結ばれる
	*	原村保育所全面新築移転工事着工
63.	3	新有線放送施設開局
	3	原村保育所竣工
	3	原郵便局新築移転、村内の郵便集配局となる
	4	下水道一部供用開始
	9	御射山地区ライスセンター稼働
	10	県営ほ場整備事業丸山地区起工
	11	村長選挙 菊池八五郎再選(無投票)
	*	観測史上最少値の「年間日照時間1,710.0時間」を記録
平成元	1	元号が平成となる
	4	八ヶ岳自然文化園完成
	5	原村社会福祉協議会設立
	12	原村工業団地起工式
	*	構造政策推進モデル集落整備事業菖蒲沢地区起工および竣工
2.	3	温泉掘削成功
	4	中間施設「やすらぎの丘」開所
	12	住民票の6市町村窓口サービス開始
	12	諏訪南インター工業団地誘致企業決定
	12	温泉の椈の木荘引湯工事完了
3.	4	上水道第二配水地完成
	4	ふれあいセンターもみの湯起工式
	4	原村議会議員一般選挙
	7	諏訪南インター原村工業団地造成完了
	9	初の村祭り「原村よしよ」開催
	9	原村保育所創立30周年
	10	県営ほ場整備事業恩前地区起工
	12	八ヶ岳温泉ふれあいセンターもみの湯完成
4.	4	原村農業協同組合が合併、諏訪みどり農業協同組合として発足
	4	南諏訪衛生センターし尿処理施設竣工式
	5	原村消防庁舎建設工事起工式
	6	弓振地区農村広場完成
	11	村長選挙 菊池八五郎三選(無投票)

年	月	
4.	12	新消防庁舎完成
5.	3	原村誌下巻発刊
	4	可燃ごみの指定ごみ袋収集開始
	4	八ヶ岳湯けむりの里整備事業完成
	5	県営ほ場整備事業(21世紀型)西部地区起工
	7	信州博覧会開幕
	11	県営ほ場整備事業弓振地区竣工
	11	県営畑地帯総合土地改良事業御射山地区竣工
	12	庁舎買取調印式
	*	戦後最悪クラスの冷害で農作物が大打撃を受ける
6.	3	南諏訪衛生センター内に廃プラスチック処理施設が完成
	4	県営ほ場整備事業(担い手育成型) 弘沢地区起工
	4	南部地区水稲作業受託組合設立
	4	税金等集合徴収より口座振替を実施
	5	八ヶ岳自然文化園内に親水広場完成
	6	サラダチャンネル開局
	6	地域福祉センター「幸せの森」完成
	8	第1回サマーホリデーin原村星まつり開催
	9	静岡県戸田村姉妹村締結20周年記念式典
7.	1	阪神・淡路大震災
	2	認定農業者制度がスタート
	3	弘沢水稲作業受託組合、原村西部地区水稲作業受託組合設立
	4	諏訪地区公共図書館ネットワークシステム稼働
	4	県営ほ場整備事業(担い手育成型) 深山地区起工
	4	原村議会議員一般選挙(無投票)
	5	中央高原屋内ゲートボール場完成
	6	アカデミーパーク整備事業起工式
	7	椈の木荘リニューアルオープン
	9	ふるさとづくり事業スポーツパーク造成工事着工
	11	県営ほ場整備事業丸山地区竣工
	11	八ヶ岳西麓広域農道起工式
	12	村議会一般質問サラダチャンネル放送開始
8.	1	広報はら200号発刊
	3	第3次原村総合計画策定
	4	もみの湯入館者100万人到達
	4	郡医師会と災害時の医療救護協定締結
	4	八ヶ岳グレステンスキー場オープン
	6	もみの湯送迎福祉バス運行開始
	6	静岡県戸田村と災害時における相互応援協定締結
	6	原村行政改革大綱策定
	8	原村図書館完成、オープン
	9	諏訪圏域5市町を合併対象とした合併協議会設置請求書受理
	10	中学校創立50周年
	11	村長選挙 菊池八五郎四選(無投票)
	11	原村議会議員補欠選挙
9.	2	村議会臨時会において合併協議会設置請求否決(賛成2、反対13)
	2	戸籍総合システム稼働
	3	国土利用計画(原村計画)策定
	4	家族経営協定調印式
	6	県営ほ場整備事業恩前地区竣工
	7	故清水多嘉示氏生誕100年記念展開幕
	11	災害時における原郵便局との協力協定締結
	12	ふるさと農道深山地区景観協定認定
10.	1	記録的な大雪のため農業施設・農作物に被害甚大、小中学校休校

年	月	
10.	2	長野冬季オリンピック聖火リレー原村通過
	2	長野冬季オリンピックに野明弘幸選手・篠原祐剛選手 出場
	3	NZ・ブケコヘ区との海外教育交流が始まる
	12	ふるさと農道が「ハケ岳ズームライン」の愛称で開通
	12	諏訪みどり農協と災害協定を締結
11.	1	第1回行政と語る会
	3	小学校新体育館竣工
	4	諏訪広域消防発足
	4	諏訪南清掃センター開所
	4	毎月1回資源物の分別回収を指定場所で開始
	4	原村議会議員一般選挙(無投票)
	5	室内農村公園竣工
	6	公文書公開制度施行
	7	故菊池八五郎村長告別式
	8	村長選挙 清水澄当選
	9	第1回村長と話し合う日
12.	3	富士見町、公共下水道に関する協定式
	4	新商工会館竣工
	4	介護保険事業施行
	6	小惑星haramuraの認定
	7	諏訪広域連合発足
	9	小学校パソコンシステム稼動
	10	村営住宅(分杭西団地)完成
	12	原村ホームページ開設
	12	払沢区地縁団体認可
13.	3	高規格救急自動車受納
	4	村道上里横道線竣工
	5	21世紀原村メモリアルイベント
	9	県営ほ場整備事業(担い手育成型)柏木地区起工
	10	菖蒲沢区地縁団体認可
	11	中新田区地縁団体認可
14.	2	県営ほ場整備事業(担い手育成型)払沢地区竣工
	2	ソルトレークシティー冬季オリンピックに 野明弘幸選手・篠原祐剛選手 出場
	4	柏本区地縁団体認可
	5	県営ほ場整備事業(21世紀型)西部地区竣工
	7	原村・ブケコヘ相互友好都市締結
	8	茅野市、原村公共下水道事務相互委託協定調印
	9	原中学校とブケコヘインターメディアイトスクール との教育交流同意書締結 (ブケコヘインターメディアイトスクール原村 で初めてのホームステイ)
	10	諏訪地域6市町村任意合併協議会発足
	11	もみの湯入館者200万人到達
15.	3	原村地域イントラネット稼動
	4	証明書交付事務委託協定調印
	4	原村おらほうのむらづくり事業、原村建設資 材等支給・環境維持事業開始
	4	原村議会議員一般選挙(13議席)
	5	原村観光協会25周年記念植樹
	5	郵便局証明書交付事務開始
	7	村長選挙 清水澄再選(無投票)
	11	大久保区地縁団体認可
	11	諏訪地域6市町村合併問題アンケート調査
	12	小学校プール・園児用プール移転竣工
	12	諏訪地域6市町村任意合併協議会脱退
16.	4	小さくても輝く自治体フォーラム

年	月	
16.	5	子どもの交流の広場開所
	11	戸田村姉妹村締結30周年
	12	県営ほ場整備事業(担い手育成型)深山地区竣工
17.	4	共同作業所「ゆうゆう」開所
	5	JOMOと森林(もり)の里親契約締結
	8	「安心、安全、正直」な信州の温泉表示認定 (縦の木荘、もみの湯)
	8	青バト認可
	9	村政施行130周年
	9	ハケ岳美術館入館者80万人達成
	12	公共施設の生ごみ処理機稼動
18.	1	ハツ手区地縁団体認可
	2	トリノ冬季五輪に牛山貴広選手出場
	2	第1回村長と正副区長との懇談会
	3	第4次原村総合計画策定
	4	原山地域自治会設立
	6	原村図書館10周年
	6	国土利用計画「第2次原村計画」策定
	7	平成18年7月豪雨災害 村内各所で被害
	9	禁煙友愛会原支部から村民憲章碑寄贈
	9	法政大学と事業協力に関する協定締結
	12	原村図書館貸出冊数100万冊達成
19.	1	エルシーブイFM放送開局
	2	ごみ分別地区説明会12会場
	2	原小学校給食棟完成
	2	室内区農用地利用改善団体設立
	4	原村議会議員一般選挙(無投票、11議席)
	6	諏訪地区小児夜間急病センター開所
	7	村長選挙 清水澄三選
	7	村長選挙 清水澄三選
	9	よみがえれハケ岳森林軌道復元完成式 (アルピコ四季の森前)
	9	森林の里親(エコーの森)事業調印式
	10	体育協会60周年記念区対抗ソフトボール大会
	10	県営ほ場整備事業西部地区室内工区竣工 記念碑除幕式
	11	阿久遺跡保存30周年シンポジウム
	11	NZテ・ハエレンガ社会人訪問団派遣
	12	中新田区大火100周年記念式典
	12	環境保全型農業エコファーマー認定証書交付
	12	第1回村長との寄り合い対話
	12	県営ほ場整備事業(担い手育成型)柏木地区竣工
20.	1	病児保育開始
	1	原小学校特別教室棟改築完成
	2	ごみ分別地区説明会13会場
	2	県営ほ場整備事業西部地区菖蒲沢工区竣工 記念碑除幕式
	3	森の里親事業変更契約調印式
	3	村営住宅(久保地尾根団地)購入
	4	県営圃場整備事業西部地区柏木工区竣工記念碑 除幕式
	5	茅野警察署原村警察官駐在所落成式
	9	中新田公民館増築および鎮守社建替え工事竣工式
	9	原山自治会集会所開所
	10	ハケ岳中央農業実践大学校創立70周年
	10	第100回村長と話し合う日
	12	第2分団への小型動力ポンプ付き積載車交付式

年	月	
21.	1	県営ほ場整備事業竣工記念式典 (原村西部地区)
	4	中新田区創立400周年
	6	原中学校給食棟地震補強・内部改修工事
	6	判の木区発足50周年
	8	中央公民館耐震補強・トイレ他改修工事着工
	10	役場庁舎耐震改修工事着工
	10	JOMOあゆみの森第2期森林の里親契約調印式
	10	原村早起き野球連盟40周年
	11	公共交通あり方地域住民懇談会(5会場)
	12	エコライン開通式
22.	1	保育所未満児棟完成
	4	学校給食に米粉パンの提供始まる
	4	観光圏整備法に基づきハケ岳観光圏認定 (～平成26年度まで)
	7	婚活支援事業施行
	8	星空の映画祭 4年ぶりに開催
	10	公共交通セロリン号・穴山原村線 実証運行開始
	10	津金雀仙自詠詩碑除幕式
	11	大イルミネーションリニューアル
	12	原小学校学童クラブ新築
23.	2	日本建築家協会25年賞受賞(ハケ岳美術館)
	2	災害時における飲料水供給等の協力に関する協定締結
	3	東日本大震災、長野県北部地震
	3	被災地へ救援物資を搬送
	4	医師派遣に関する覚書調印式(諏訪中央病院から 原村診療所へ医師2名派遣)
	4	原村議会議員選挙(無投票)
	5	宮城県南三陸町 短期リフレッシュ事業(8回)
	6	図書館貸出150万冊到達
	6	払沢上フラワー団地分譲開始
	7	村長選挙 清水澄四選
	7	サラダチャンネルデジアナ変換
	12	ハケ岳美術館清水多嘉示の作品を新たに収蔵
24.	4	原村観光連盟設立
	5	金環日食(173年ぶり)
	5	「原村ねこの手サービス」発足
	7	宮城県南三陸町他 短期リフレッシュ事業(3回)
	10	上里区地縁団体認可
	12	新エネ・省エネ推進委員会発足
25.	1	暴力団排除に向けた取り組み合意書締結
	2	電気自動車用充電設備開所式
	3	原村消防団消防庁長官表彰旗受賞
	3	サラダチャンネル映像番組終了
	8	デジタル簡易無線機を各地区へ配備
	8	原村総合計画審議会行政評価制度の試行
	9	宮城県南三陸町他 短期リフレッシュ事業(2回)
	10	電気自動車購入
	10	公共交通セロリン号・穴山原村線 本運行開始
	*	観測史上最多値の「年間日照時間2,366.4時間」を記録
26.	2	記録的な大雪「2日間で110cm」を記録、原村雪害 対策本部を設置
	7	保育所給食棟の建設工事着工
	9	姉妹都市ブケコへからベーカー議長来村
	9	宮城県南三陸町他 短期リフレッシュ事業(3回)
	10	あゆみの森里親事業10周年記念植樹
	12	判の木区地縁団体認可

年	月	
27.	2	保育所給食棟竣工
	4	6市町村の消防体制を諏訪広域消防本部で一元化
	4	原村議会議員選挙
	6	縦の木荘建設委員会設置
	6	図書館貸出数200万冊突破
	7	山梨県北杜市、富士見町とともにハケ岳定住自立圏 の連携協定締結
	7	村長選挙 五味武雄当選
	9	原中学校大規模改修完了
	10	「日本で最も美しい村」連合加盟
	11	個人県民税未収金縮減率が県内1位
	11	防災拠点施設へ避難誘導灯を設置
28.	3	第5水源 第5・第6貯水池竣工
	3	第5次原村総合計画策定
	3	国土利用計画「第3次原村計画」策定
	3	原村地域創生総合戦略策定
	4	保健センター「そよかぜ」完成、開業
	4	医療費特別給付金 支給年齢を引き上げ
	5	宮城県南三陸町と「災害時相互応援協定」を締結
	6	交通死亡事故ゼロ1000日を達成
	8	図書館開館20周年記念
	8	諏訪東京理科大学公立化を目指した基本協定締結
	11	初めての地域おこし協力隊を任命
29.	3	第1分団(ハツ手屯所)への小型動力ポンプ付積載車 配備
	3	サラダチャンネル文字放送終了・閉局
	8	ストライダーパーク完成
	9	テンサイシストセンチュウ(国内初重要病害虫)の発生
	11	原村図書館における人口1人当貸出冊数が県内単独 1位を記録
	12	災害発生時における原郵便局との協定締結
30.	7	原村郷土館南「まてのくら」オープン
	8	観測史上最高値の「日最高気温33.9℃」を記録
	9	原村移住体験・交流施設オープン
	11	住基人口が8,000人を突破
31.	4	原村保育園「子ども課」所属へ
(2019)	4	縦の木荘リニューアルオープン
	4	原村議会議員選挙
令和元.	5	元号が令和となる
(2019)	7	土地開発公社解散
	8	村長選挙・五味武雄再選(無投票)
	10	「むらづくりふれあいトーク」第1回開催
	11	土地開発公社清算終了
2.	2	原村新型コロナウイルス感染症対策本部 設置
	3	第2期原村地域創生総合戦略策定
	3	県宝指定「顔面装飾付釣手土器」愛称決定
	7	第一生命株式会社と「地域見守り活動に関する協定」 を締結
	10	国勢調査 100年の節目を迎える
	12	ハケ岳西麓原村ワイン特区 認定
	12	第1分団ハツ手屯所 建て替え
3.	3	第5次原村総合計画後期基本計画策定
	3	ブケコヘインターメディアイトスクールと初のオンライン 交流
	3	日本郵便株式会社原郵便局と「包括連携に関する 協定」を締結
	4	新型コロナウイルス感染症ワクチン接種開始
	11	役場倉庫から津金雀仙の「温故知新」発見

年 月

- 3. 11 「原ブランド特産品」第1号認定
- 12 「日本で最も美しい村」連合 再認定
- 4. 3 物資供給に関する協定調印式(株式会社ナフコ)
- 7 「災害時の医療救護についての協定書」調印式
(一社)長野県助産師会諏訪地区)
- 8 子育て支援センター起工式
- 10 県民対話集会(阿部知事来村)
- 10 AI乗合オンデマンド交通「のらざあ」実証運行スタート
- 5. 4 子ども・子育て支援センター「はらっぱ」開所
- 4 八ヶ岳西麓ワインバレーキックオフミーティング
- 7 村長選挙・牛山貴広当選
- 7 「災害時における物資支援協力に関する協定書」
調印式(イオンリテール株式会社)
- 7 「脱炭素社会実現に係る連携協定」締結式
(諏訪信用金庫)
- 10 第1回移動村長室
- 12 原村防災倉庫完成
- 6. 2 AI乗合オンデマンド交通「のらざあ」本格運行

年 月

土地・気象

地勢

原村は、長野県の中央、諏訪盆地の南東に位置し、北と西は茅野市、南は富士見町に接しており、八ヶ岳連峰の阿弥陀岳を頂点として東西に細長い形をしている。

八ヶ岳西麓の緩傾斜地、標高900～1,300mには、多くの集落や耕地が広がり住民生活の中心地となっている。

村域の沿革

明治8年1月22日	村政施行	面積 43.32km ²	人口 6,477人
昭和45年4月1日	境界変更により茅野市玉川および金沢の一部を編入 原村の一部を茅野市へ 面積 43.16km ²		
平成27年4月1日	国土地理院測定方法変更による面積変更 面積 43.26km ²		

役場の位置

東経	北緯	標高
138° 13' 03"	35° 57' 52"	1,012m

※東経・北緯は、国土地理院公表「都道府県及び市区町村の東西南北端点の緯度経度」による。

村の面積

東西	南北	総面積
16.2km	5.9km	43.26km ²

※総面積は、国土地理院公表「全国都道府県市区町村別面積調」による。

土地種類別面積

各年1月1日 単位:km²

年/西暦	総数	田	畑	宅地	山林	原野	その他
平成5 1993	43.16	6.84	5.98	2.11	3.05	9.25	15.89
6 1994	43.16	6.78	6.00	2.17	3.04	9.27	15.90
7 1995	43.16	7.10	6.35	2.23	2.90	9.12	15.46
8 1996	43.16	7.09	6.32	2.27	2.89	8.82	15.77
9 1997	43.16	7.09	6.31	2.29	2.89	8.68	15.90
10 1998	43.16	7.05	6.03	2.50	3.02	8.53	16.03
11 1999	43.16	7.04	6.03	2.54	3.02	8.53	16.00
12 2000	43.16	7.12	6.03	2.61	3.02	8.53	15.85
13 2001	43.16	7.12	6.00	2.69	3.02	8.52	15.81
14 2002	43.16	7.11	5.99	2.77	3.02	8.49	15.78
15 2003	43.16	7.10	5.99	2.87	3.02	8.48	15.70
16 2004	43.16	7.11	6.11	2.93	3.01	8.44	15.56
17 2005	43.16	7.10	6.11	3.00	3.00	8.44	15.51
18 2006	43.16	7.10	6.10	3.07	3.00	8.42	15.47
19 2007	43.16	7.07	6.05	3.08	2.79	8.44	15.73
20 2008	43.16	6.96	6.41	3.54	2.92	8.01	15.32
21 2009	43.16	6.98	6.40	3.60	2.92	7.98	15.28
22 2010	43.16	7.03	6.43	3.66	2.91	7.96	15.17
23 2011	43.16	7.02	6.41	3.71	2.90	7.95	15.17
24 2012	43.16	7.02	6.41	3.73	2.90	7.95	15.15
25 2013	43.16	7.02	6.40	3.80	2.90	7.93	15.11
26 2014	43.16	7.01	6.36	3.88	2.89	7.91	15.11
27 2015	43.16	7.01	6.35	3.92	2.87	7.90	15.11
28 2016	43.16	7.00	6.34	3.99	2.84	7.90	15.09
29 2017	43.26	6.99	6.31	4.08	2.80	7.84	15.24
30 2018	43.26	6.96	6.29	4.20	2.78	7.81	15.22
31 2019	43.26	6.96	6.29	4.24	2.76	7.80	15.21
令和2 2020	43.26	6.95	6.28	4.29	2.74	7.79	15.21
3 2021	43.26	6.94	6.24	4.33	2.75	7.78	15.22
4 2022	43.26	6.92	6.25	4.36	2.74	7.76	15.23
5 2023	43.26	6.90	6.23	4.45	2.73	7.34	15.61

資料: 税務係

気象情報

年ごとの値

年/西暦	降水量(mm)			気温(°C)					風向・風速(m/s)			日照時間(h)	
	合計	日最大	1時間最大	平均			最高	最低	平均風速	最大			
				日平均	日最高	日最低				風速	風向		
平成26	2014	1224.5	70.5	17.5	8.9	14.9	3.7	32.9	-15.1	2.1	9.8	西	2195.2
27	2015	1185.0	55.00	25.5	9.9	15.8	4.9	32.2	-14.5	2.1	11.1	南南東	2189.9
28	2016	1326.5	49.00	31.5	10.2	16.5	5.2	31.8	-16.9	2.2	12.4	南西	2168.8
29	2017	1107.0	78.5	20.5	9.20	15.3	4.0	31.3	-14.7	2.2	10.1	西	2239.1
30	2018	1418.0	64.0	21.00	10.40	16.3	5.1	33.9	-15.0	2.1	11.4	南南東	2337.1
令和元	2019	1297.5	149.5	27.00	10.10	16.3	4.9	33.5	-12.7	2.1	11.7	南南西	2151.6
2	2020	1432.0	56.5	42.50	10.4	16.6	5.4	33.9	-13.1	2.0	10.5	南	2154.7
3	2021	1482.0	85.5	31.5	10.2	16.4	5.1	33.2	-11.1	2.2	10.8	西	1865.5]
4	2022	1249.0	102.0	50.0	10.0	16.1	4.9	33.7	-13.8	2.0]	9.5]	西	2187.3
5	2023	1168.5	144.0	29.5	10.9	17.6	5.3	32.7	-13.7	1.9	10.0	南南西	2470.2

※) …資料が許容範囲を超えて欠けている値(資料不足値)。

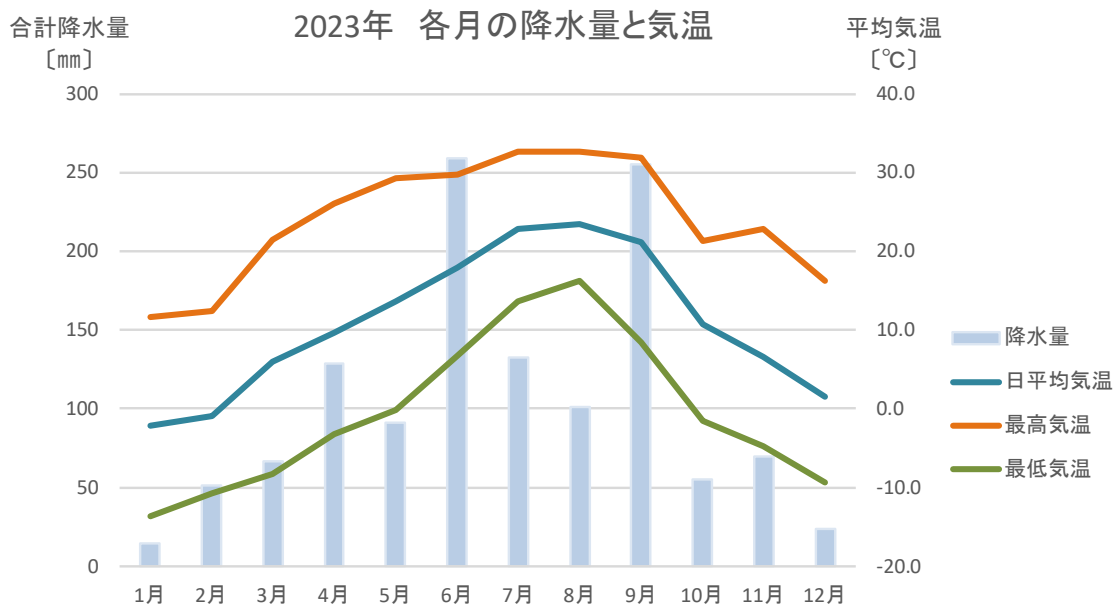
資料:気象庁(気象統計情報)

2023年 月ごとの値

年/月	降水量(mm)			気温(°C)					風向・風速(m/s)			日照時間(h)	
	合計	日最大	1時間最大	平均			最高	最低	平均風速	最大			
				日平均	日最高	日最低				風速	風向		
令和5	1月	11.0	5.0	1.5	-2.2	3.9	-7.7	11.7	-13.7	1.8	9.5	西北西	205.9
	2月	37.0	16.5	3.0	-1.0	5.4	-6.5	12.4	-10.8	1.9)	7.0)	西南西	191.5
	3月	96.0	27.0	4.0	6.0	13.3	-0.5	21.4	-8.3	2.0	8.6	南	221.6
	4月	132.0	37.0	10.5	9.6	17.2	2.4	26.1	-3.2	2.4	9.2	西	230.1
	5月	163.5	52.5	10.0	13.6	20.8	7.5	29.2	-0.2	2.1	7.8	西南西	228.6
	6月	338.5	144.0	29.5	18.0	23.6	13.3	29.8	6.8	1.8	7.9	南	166.7
	7月	107.5	30.0	14.5	22.9	29.3	18.1	32.7	13.7	1.6	6.5	南	221.5
	8月	44.0	22.5	12.5	23.4	29.7	19.3	32.7	16.2	2.2	9.0	南	229.1
	9月	33.5	14.5	6.0	21.2	27.7	16.6	31.9	8.4	1.7	7.0	南	173.0
	10月	102.0	25.0	7.5	10.8	18.2	4.9	21.3	-1.6	1.6	9.1	西	224.6
	11月	55.0	25.0	11.5	6.6	13.7	0.6	22.8	-4.8	2.1	10.0	南南西	192.6
	12月	48.5	18.5	6.5	1.6	8.5	-3.9	16.2	-9.4	1.9	8.2	西	185.0

※) …資料が許容範囲で欠けている値(準正常値)。

資料:気象庁(気象統計情報)



人口・世帯

人口と世帯数の推移

各年10月1日 単位:戸,人

年/西暦	世帯数 (戸)	人口 (人)			女 100人 につき男 (人)	人口密度 (km ² あたり)		一世帯 あたり (人)	
		総数	男	女		世帯数	人口		
昭和49	1974	1,463	5,725	2,783	2,942	94.6	33.9	132.6	3.9
50	1975	1,447	5,725	2,763	2,962	93.3	33.5	132.6	4.0
51	1976	1,470	5,738	2,774	2,964	93.6	34.1	132.9	3.9
52	1977	1,524	5,861	2,869	2,992	95.9	35.3	135.8	3.8
53	1978	1,560	5,973	2,937	3,036	96.7	36.1	138.4	3.8
54	1979	1,599	6,077	2,990	3,087	96.9	37.0	140.8	3.8
55	1980	1,597	6,125	3,027	3,098	97.7	37.0	141.9	3.8
56	1981	1,593	6,133	3,025	3,108	97.3	36.9	142.1	3.8
57	1982	1,617	6,222	3,080	3,142	98.0	37.5	144.2	3.8
58	1983	1,632	6,298	3,125	3,173	98.5	37.8	145.9	3.9
59	1984	1,654	6,329	3,150	3,179	99.1	38.3	146.6	3.8
60	1985	1,648	6,343	3,149	3,194	98.6	38.2	147.0	3.8
61	1986	1,660	6,401	3,166	3,235	97.9	38.5	148.3	3.9
62	1987	1,691	6,409	3,176	3,233	98.2	39.2	148.5	3.8
63	1988	1,720	6,491	3,219	3,272	98.4	39.9	150.4	3.8
平成元	1989	1,737	6,547	3,252	3,295	98.7	40.2	151.7	3.8
2	1990	1,743	6,502	3,231	3,271	98.8	40.4	150.6	3.7
3	1991	1,776	6,560	3,256	3,304	98.5	41.1	152.0	3.7
4	1992	1,820	6,648	3,282	3,366	97.5	42.2	154.0	3.7
5	1993	1,881	6,759	3,328	3,431	97.0	43.6	156.6	3.6
6	1994	1,990	6,927	3,404	3,523	96.6	46.1	160.5	3.5
7	1995	1,946	7,005	3,412	3,593	95.0	45.1	162.3	3.6
8	1996	1,957	7,000	3,427	3,573	95.9	45.3	162.2	3.6
9	1997	2,029	7,113	3,502	3,611	97.0	47.0	164.8	3.5
10	1998	2,083	7,176	3,528	3,648	96.7	48.3	166.3	3.4
11	1999	2,124	7,222	3,536	3,686	95.9	49.2	167.3	3.4
12	2000	2,138	7,207	3,557	3,650	97.5	49.5	167.0	3.4
13	2001	2,207	7,303	3,595	3,708	97.0	51.1	169.2	3.3
14	2002	2,239	7,315	3,592	3,723	96.5	51.9	169.5	3.3
15	2003	2,312	7,354	3,628	3,726	97.4	53.6	170.4	3.2
16	2004	2,376	7,429	3,659	3,770	97.1	55.1	172.1	3.1
17	2005	2,401	7,456	3,669	3,787	96.9	55.6	172.8	3.1
18	2006	2,455	7,514	3,710	3,804	97.5	56.9	174.1	3.1
19	2007	2,515	7,556	3,710	3,846	96.5	58.3	175.1	3.0
20	2008	2,554	7,605	3,729	3,876	96.2	59.2	176.2	3.0
21	2009	2,625	7,700	3,755	3,945	95.2	60.8	178.4	2.9
22	2010	2,568	7,573	3,712	3,861	96.1	59.5	175.5	2.9
23	2011	2,623	7,581	3,719	3,862	96.3	60.8	175.6	2.9
24	2012	2,659	7,552	3,693	3,859	95.7	61.6	175.0	2.8
25	2013	2,646	7,482	3,686	3,796	97.1	61.3	173.4	2.8
26	2014	2,681	7,478	3,696	3,782	97.7	62.1	173.3	2.8
27	2015	2,673	7,566	3,717	3,849	96.6	63.0	173.4	2.8
28	2016	2,778	7,506	3,702	3,804	97.3	64.2	173.5	2.7
29	2017	2,785	7,642	3,796	3,846	98.7	64.4	176.7	2.7
30	2018	2,851	7,655	3,799	3,856	98.5	65.9	177.0	2.7
令和元	2019	2,890	7,689	3,808	3,881	98.1	66.8	177.7	2.7
2	2020	2,895	7,680	3,771	3,909	96.5	66.9	177.5	2.7
3	2021	2,912	7,667	3,739	3,928	95.2	67.3	177.2	2.6
4	2022	2,992	7,673	3,738	3,935	95.0	69.2	177.4	2.6
5	2023	3,071	7,734	3,751	3,983	94.2	71.0	178.8	2.5

資料: 国勢調査・毎月人口異動調査

住民基本台帳人口の推移

各年10月1日又は9月30日

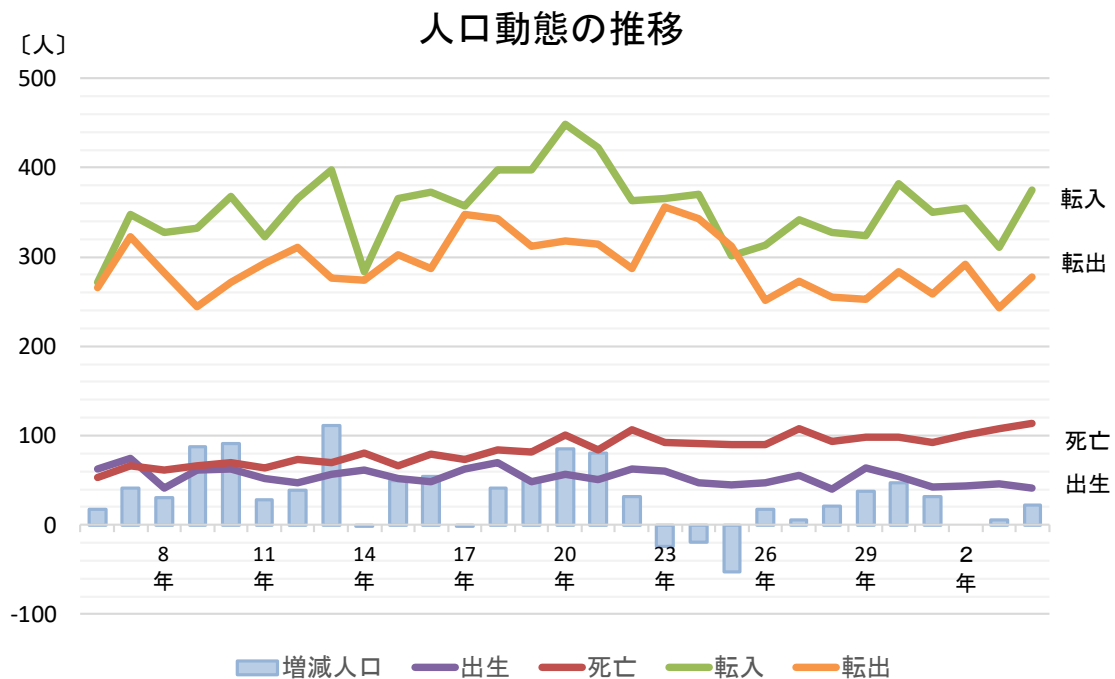
年	世帯数 (戸)	人口 (人)
昭和49	1,505	5,786
50	1,513	5,778
51	1,535	5,795
52	1,591	5,918
53	1,626	6,028
54	1,663	6,132
55	1,666	6,182
56	1,663	6,190
57	1,675	6,277
58	1,699	6,357
59	1,726	6,384
60	1,727	6,439
61	1,751	6,496
62	1,790	6,503
63	1,808	6,585
平成元	1,822	6,637
2	1,854	6,687
3	1,880	6,737
4	1,927	6,827
5	1,985	6,936
6	2,086	7,097
7	2,132	7,154
8	2,146	7,156
9	2,213	7,265
10	2,259	7,322
11	2,310	7,381
12	2,368	7,453
13	2,434	7,549
14	2,456	7,548
15	2,515	7,574
16	2,566	7,637
17	2,614	7,628
18	2,658	7,674
19	2,715	7,707
20	2,769	7,741
21	2,831	7,827
22	2,891	7,877
23	2,950	7,892
24	3,058	7,962
25	3,045	7,892
26	3,080	7,888
27	3,118	7,892
28	3,177	7,916
29	3,230	7,968
30	3,296	7,981
令和元	3,335	8,015
2	3,384	8,053
3	3,401	8,040
4	3,481	8,046
5	3,560	8,107

資料: 住民係

人口動態の推移

年/西暦	自然増減(人)			社会増減(人)			その他の増減(人)	増減人口計(人)	婚姻数	離婚数	
	出生	死亡	増減	転入	転出	増減					
平成2	1990	62	53	9	272	266	6	2	17	32	6
7	1995	74	66	8	348	323	25	8	41	29	6
8	1996	41	61	△ 20	328	282	46	4	30	31	6
9	1997	61	66	△ 5	332	244	88	5	88	27	10
10	1998	62	70	△ 8	368	272	96	3	91	22	9
11	1999	52	64	△ 12	323	293	30	10	28	30	11
12	2000	47	73	△ 26	366	311	55	10	39	38	9
13	2001	57	70	△ 13	397	276	121	3	111	26	11
14	2002	61	80	△ 19	284	274	10	7	△ 2	29	12
15	2003	52	66	△ 14	365	303	62	1	49	26	12
16	2004	48	79	△ 31	373	287	86	△ 1	54	28	11
17	2005	63	73	△ 10	357	348	9	△ 1	△ 2	36	16
18	2006	70	84	△ 14	397	343	54	1	41	36	19
19	2007	48	81	△ 33	397	312	85	△ 2	50	24	15
20	2008	57	100	△ 43	448	318	130	△ 2	85	32	10
21	2009	51	84	△ 33	423	314	109	4	80	34	11
22	2010	63	107	△ 44	363	287	76	0	32	22	11
23	2011	60	92	△ 32	366	356	10	△ 2	△ 24	19	12
24	2012	47	91	△ 44	370	343	27	△ 2	△ 19	32	10
25	2013	45	90	△ 45	301	312	△ 11	3	△ 53	39	11
26	2014	47	90	△ 43	313	251	62	△ 1	18	32	8
27	2015	55	108	△ 53	342	273	69	△ 11	5	23	8
28	2016	40	94	△ 54	328	255	73	2	21	25	16
29	2017	64	98	△ 34	324	253	71	1	38	34	8
30	2018	54	98	△ 44	382	284	98	△ 7	47	29	13
令和元	2019	42	92	△ 50	350	259	91	△ 9	32	35	12
2	2020	44	101	△ 57	355	292	63	△ 6	0	24	9
3	2021	46	108	△ 62	311	243	68	-	6	11	14
4	2022	41	114	△ 73	375	278	97	△ 2	22	16	8

資料:毎月人口異動調査・人口動態統計

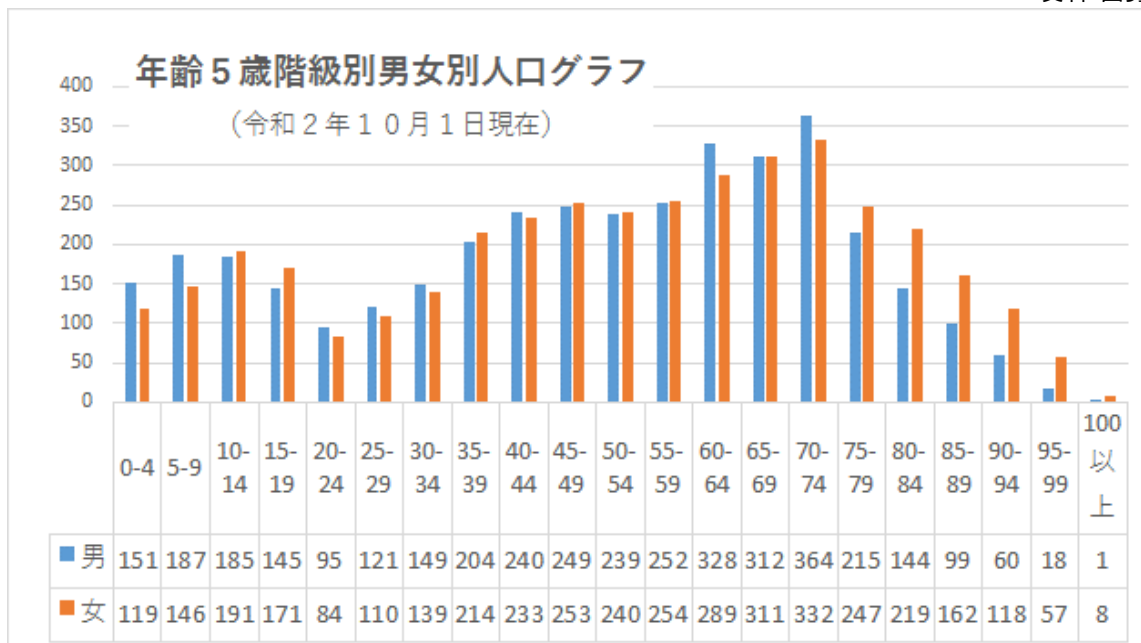


年齢5歳階級別人口の推移

単位:人

年齢5歳階級	昭和50	55	60	平成2	7	12	17	22	27	令和2
	1975	1980	1985	1990	1995	2000	2005	2010	2015	2020
総数	5,725	6,125	6,343	6,502	7,005	7,207	7,456	7,573	7,566	7,680
0-4	321	412	374	333	358	293	273	318	275	270
5-9	315	374	451	435	411	412	337	344	349	333
10-14	425	348	395	471	472	439	423	341	352	376
15-19	514	423	348	376	443	428	409	385	313	316
20-24	366	422	318	254	294	310	292	247	223	179
25-29	347	367	433	337	301	359	341	328	262	231
30-34	325	435	396	427	382	360	438	390	329	288
35-39	333	384	468	451	497	422	423	495	419	418
40-44	438	364	396	492	502	515	468	441	476	473
45-49	502	454	375	398	527	532	533	470	450	502
50-54	400	512	451	380	422	557	549	547	486	479
55-59	348	407	515	452	412	440	611	563	570	506
60-64	328	339	401	488	458	437	488	669	613	617
65-69	287	304	326	383	490	471	448	512	701	623
70-74	215	256	283	304	371	456	437	439	515	696
75-79	148	179	205	253	285	334	416	384	409	462
80-84	78	98	125	150	205	230	297	348	341	363
85-89	30	37	68	88	111	140	167	223	275	261
90-94	4	9	13	27	51	56	82	92	151	178
95-99	1	0	2	1	13	11	22	30	43	75
100以上	0	1	0	0	0	3	2	7	13	9
不詳	0	0	0	2	0	2	0	0	1	25
再掲										
0-14	1,061	1,134	1,220	1,239	1,241	1,144	1,033	1,003	976	979
15-64	3,901	4,107	4,101	4,055	4,238	4,360	4,552	4,535	4,141	4,009
65以上	763	884	1,022	1,206	1,526	1,701	1,871	2,035	2,448	2,667
年齢別割合(%)										
0-14	18.5	18.5	19.2	19.1	17.7	15.9	13.9	13.2	12.9	12.8
15-64	68.2	67.1	64.7	62.4	60.5	60.5	61.1	59.9	54.7	52.4
65以上	13.3	14.4	16.1	18.5	21.8	23.6	25.1	26.9	32.4	34.8

資料:国勢調査



年齢別人口集計表

令和5年10月1日、単位：人

年齢	人数		
	男	女	計
0	17	21	38
1	16	25	41
2	21	39	60
3	25	18	43
4	19	22	41
小計	98	125	223
5	44	30	74
6	41	26	67
7	27	33	60
8	34	37	71
9	37	30	67
小計	183	156	339
10	40	28	68
11	39	29	68
12	44	33	77
13	38	32	70
14	32	39	71
小計	193	161	354
15	35	31	66
16	36	35	71
17	47	49	96
18	37	44	81
19	29	30	59
小計	184	189	373
20	26	31	57
21	21	21	42
22	29	21	50
23	22	13	35
24	1	13	14
小計	99	99	198
25	19	10	29
26	18	18	36
27	22	28	50
28	26	25	51
29	26	27	53
小計	111	108	219
30	25	27	52
31	26	31	57
32	31	27	58
33	31	19	50
34	35	28	63
小計	148	132	280
35	29	28	57
36	37	44	81
37	27	34	61
38	47	40	87
39	34	46	80
小計	174	192	366

年齢	人数		
	男	女	計
40	46	53	99
41	43	47	90
42	40	36	76
43	42	44	86
44	56	44	100
小計	227	224	451
45	52	40	92
46	54	50	104
47	47	52	99
48	45	49	94
49	51	63	114
小計	249	254	503
50	48	55	103
51	56	59	115
52	61	46	107
53	53	46	99
54	52	58	110
小計	270	264	534
55	47	52	99
56	58	59	117
57	37	49	86
58	55	55	110
59	38	44	82
小計	235	259	494
60	49	62	111
61	57	53	110
62	63	52	115
63	54	55	109
64	58	71	129
小計	281	293	574
65	83	60	143
66	73	58	131
67	68	66	134
68	64	62	126
69	53	64	117
小計	341	310	651
70	67	56	123
71	63	66	129
72	74	58	132
73	84	76	160
74	69	69	138
小計	357	325	682
75	68	71	139
76	81	76	157
77	46	35	81
78	46	53	99
79	33	57	90
小計	274	292	566

年齢	人数		
	男	女	計
80	36	53	89
81	46	39	85
82	29	42	71
83	23	49	72
84	22	45	67
小計	156	228	384
85	21	40	61
86	26	37	63
87	23	33	56
88	20	33	53
89	14	24	38
小計	104	167	271
90	16	27	43
91	9	23	32
92	6	26	32
93	6	22	28
94	7	20	27
小計	44	118	162
95	10	14	24
96	5	10	15
97	4	8	12
98	1	9	10
99	2	10	12
小計	22	51	73
100	2	5	7
101		2	2
102		4	4
103		2	2
104	1	1	2
小計	3	14	17
105			-
106			-
107			-
108			-
109			-
小計	0	0	0
110	-	-	-
111	-	-	-
112	-	-	-
113	-	-	-
114	-	-	-
小計	0	0	0
115	-	-	-
116	-	-	-
117	-	-	-
118	-	-	-
119~	-	-	-
小計	0	0	0
合計	3,751	3,983	7,734

※人数に外国人を含む。

年齢3区分別人口の推移

各年10月1日 単位:人,%

年/西暦	年齢3区分別人口/割合								年齢構成指数			
	総数	年少人口 0~14	割合 (%)	生産年齢 人口 15~64	割合 (%)	老年人口 65以上	割合 (%)	年少人口	老年人口	従属人口	老年化	
昭和50	1975	5,725	1,061	18.5	3,901	68.2	763	13.3	27.2	19.6	46.8	71.9
55	1980	6,125	1,134	18.5	4,107	67.1	884	14.4	27.6	21.5	49.1	78.0
60	1985	6,343	1,220	19.2	4,101	64.7	1,022	16.1	29.7	24.9	54.7	83.8
平成2	1990	6,502	1,239	19.1	4,055	62.4	1,206	18.5	30.6	29.7	60.3	97.3
7	1995	7,005	1,241	17.7	4,238	60.5	1,526	21.8	29.3	36.0	65.3	123.0
12	2000	7,207	1,144	15.9	4,360	60.5	1,701	23.6	26.2	39.0	65.3	148.7
17	2005	7,456	1,033	13.9	4,552	61.1	1,871	25.1	22.7	41.1	63.8	181.1
22	2010	7,573	1,003	13.2	4,535	59.9	2,035	26.9	22.1	44.9	67.0	202.9
27	2015	7,566	976	12.9	4,141	54.7	2,448	32.4	23.6	59.1	82.7	250.8
令和2	2020	7,680	979	12.8	4,009	52.4	2,667	34.8	24.4	66.5	90.9	272.4

資料:国勢調査

* 年齢区分

年少人口 … 0~14歳の人口
 生産年齢人口 … 15~64歳の人口
 老年人口 … 65歳以上の人口

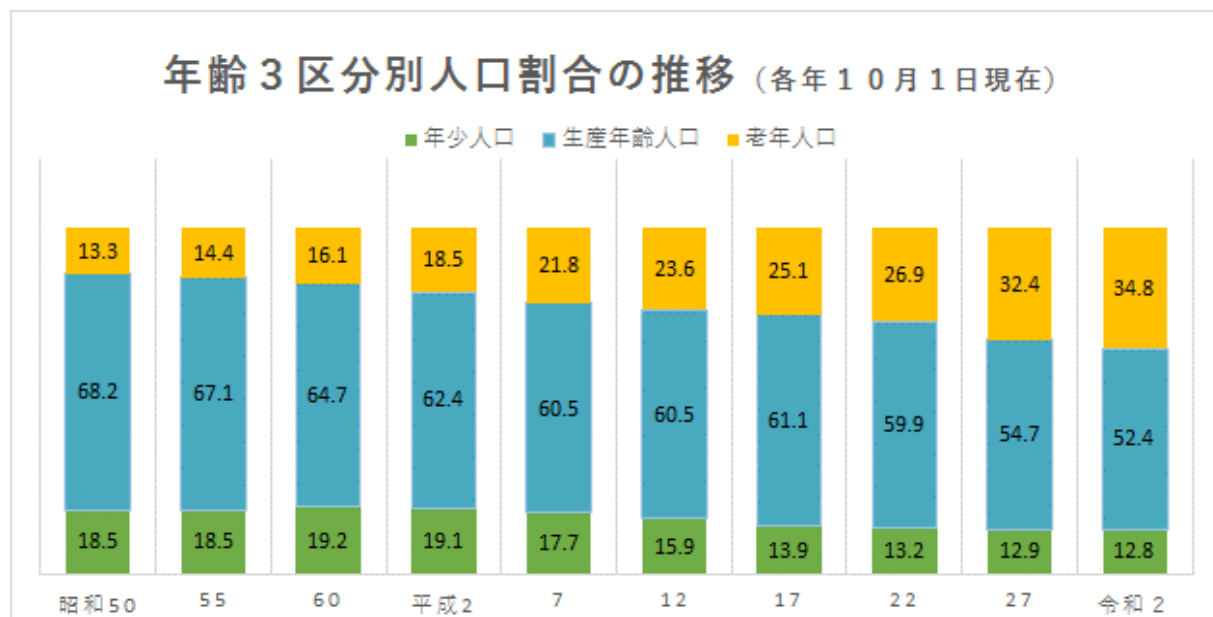
* 年齢構成指数の算出方法

年少人口指数 = 年少人口 ÷ 生産年齢人口 × 100 … 生産年齢人口100人が何人の子供を扶養しているかを示す。

老年人口指数 = 老年人口 ÷ 生産年齢人口 × 100 … 生産年齢人口100人に社会的経済的な面で負担なるとされる老年人口が何人になるかを示す。

従属人口指数
 = (年少人口 + 老年人口) ÷ 生産年齢人口 × 1000 … 生産年齢人口100人が何人の子供や老人を扶養しているかを示す。

老年化指数 = 老年人口 ÷ 年少人口 × 100 … 100を上回ると子供より老人のほうが多くなることを示す。



世帯人員別 一般世帯数及び世帯人員

各年10月1日

年/西暦		一般世帯								一般世帯人員	1世帯あたり人員	間借下宿などの単身者(再掲)	会社などの独自の単身者(再掲)
		世帯数(戸)											
		総数	1人	2人	3人	4人	5人	6人	7人以上				
昭和50	1975	1,440	102	214	272	317	258	187	90	5,677	3.94	-	-
55	1980	1,564	121	280	279	335	249	200	100	6,027	3.85	-	-
60	1985	1,647	151	288	317	315	258	202	116	6,289	3.82	-	-
平成2	1990	1,740	202	331	315	329	233	202	128	6,436	3.70	3	13
7	1995	1,943	263	418	347	362	241	182	130	6,824	3.51	6	27
12	2000	2,132	298	544	407	401	202	164	116	7,047	3.31	10	32
17	2005	2,396	425	650	459	433	209	136	84	7,294	3.04	16	52
22	2010	2,558	456	777	525	425	216	100	59	7,384	2.89	46	24
27	2015	2,664	533	883	530	382	203	87	46	7,287	2.74	11	13
令和2	2020	2,885	630	1,044	536	416	162	66	31	7,427	2.57	44	42

資料:国勢調査

夜間人口及び昼間人口

各年10月1日 単位:人

年/西暦		常住人口 (夜間人口)	従業地 通学地人口 (昼間人口)	流入人口 (15歳未満も含む)	流出口 (15歳未満も含む)	流入超過数 (△流出超過)
昭和50	1975	5,725	4,595	133	1,263	△ 1,130
55	1980	6,125	4,997	234	1,362	△ 1,128
60	1985	6,343	5,258	350	1,435	△ 1,085
令和2	1990	6,502	5,457	517	1,562	△ 1,045
7	1995	7,005	6,161	955	1,799	△ 838
12	2000	7,205	6,107	917	2,015	△ 1,098
17	2005	7,456	6,135	801	2,122	△ 1,321
22	2010	7,573	6,223	897	2,247	△ 1,350
27	2015	7,566	6,461	1,117	2,222	△ 1,105
令和2	2020	7,680	6,556	1,117	2,241	△ 1,124

資料:国勢調査

外国人登録人口

各年3月31日 単位:人

年/西暦		総数	男	女
平成31	2019	128	43	85
令和2	2020	137	49	88
3	2021	150	52	98
4	2022	120	42	78
5	2023	172	72	100
6	2024	207	92	115

資料:住民係

労働力人口の推移(15歳以上)

各年10月1日

年/西暦	15歳以上 総人口(人)	労働力人口(人)			非労働 力人口 (人)	労働状 態不詳 (人)	労働力 率(%)	
		総数	就業者 (うち65歳以上)	失業者				
平成55	1985	4,991	3,937	3,918 (477)	19	1,053	1	78.9
60	1990	5,123	4,027	4,000 (269)	27	1,095	1	78.6
平成2	1995	5,261	4,061	4,028 (677)	33	1,196	4	77.2
7	2000	5,764	4,262	4,223 (863)	39	1,498	4	73.9
12	2005	6,061	4,413	4,329 (926)	84	1,648	-	72.8
17	2010	6,423	4,631	4,472 (1,019)	159	1,780	12	72.1
22	2010	6,570	4,457	4,289 (921)	168	2,104	9	67.8
27	2015	6,589	4,273	4,146 (948)	127	2,305	11	64.9
令和2	2020	6,676	4,294	4,194 (1,067)	100	2,285	97	64.3

* 労働力率の算出方法

資料: 国勢調査

労働力率 = 労働力人口 ÷ 15歳以上人口 × 100

産業大分類別就業者数の推移(15歳以上)

各年10月1日 単位: 人

区分/年	昭和55	区分/年	昭和60	平成2	平成7	平成12	区分/年	平成17	区分/年	平成22	平成27	令和2
	1980		1985	1990	1995	2000		2005		2010	2015	2020
総数	3,918	総数	4,000	4,028	4,223	4,329	総数	4,472	総数	4,289	4,146	4,194
第1次産業	1,736	第1次産業	1,686	1,586	1,516	1,434	第1次産業	1,458	第1次産業	1,190	1,007	913
構成比(%)	(44.3)	構成比(%)	(42.2)	(39.4)	(35.9)	(33.1)	構成比(%)	(32.6)	構成比(%)	(27.7)	(24.3)	(21.8)
A農業	1,729	A農業	1,680	1,584	1,516	1,433	A農業	1,456	A農業・林業	1,190	1,007	913
B林業・狩猟業	6	B林業	5	2	-	1	B林業	2	うち農業	1,184	1,000	905
C漁業・水産養殖業	1	C漁業	1	-	-	-	C漁業	-	B漁業	-	-	-
第2次産業	1,090	第2次産業	1,144	1,127	1,111	1,162	第2次産業	1,203	第2次産業	1,151	1,120	1,156
構成比(%)	(27.8)	構成比(%)	(28.6)	(28.0)	(26.3)	(26.8)	構成比(%)	(26.9)	構成比(%)	(26.8)	(27.0)	(27.6)
D鉱業	1	D鉱業	2	3	5	2	D鉱業	-	C鉱業・採石業・砂利採取業	1	1	2
E建設業	247	E建設業	253	292	308	324	E建設業	317	D建設業	278	282	285
F製造業	842	F製造業	889	832	798	836	F製造業	886	E製造業	872	837	869
第3次産業	1,091	第3次産業	1,170	1,315	1,595	1,731	第3次産業	1,801	第3次産業	1,931	2,007	2,025
構成比(%)	(27.9)	構成比(%)	(29.2)	(32.6)	(37.8)	(40.0)	構成比(%)	(40.3)	構成比(%)	(45.0)	(48.4)	(48.3)
G卸売業・小売業	257	G電気・ガス・熱供給・水道業	6	12	13	11	G電気・ガス・熱供給・水道業	6	F電気・ガス・熱供給・水道業	14	13	10
H金融・保険業	28	H運輸・通信業	101	90	101	125	H情報通信業	35	G情報通信業	41	46	44
I不動産業	12	I卸売・小売業・飲食店	242	321	434	516	I運輸業	103	H運輸業・郵便業	90	97	89
J運輸・通信業	86	J金融・保険業	22	24	37	41	J卸売・小売業	411	I卸売・小売業	425	389	387
K電気・ガス・水道・熱供給業	6	K不動産業	11	22	16	15	K金融・保険業	32	J金融・保険業	35	38	40
Lサービス業	618	Lサービス業	697	761	883	919	L不動産業	16	K不動産業・物品賃貸業	42	37	40
M公務	84	M公務	91	85	111	104	M飲食店・宿泊業	274	L学術研究・専門・技術サービス業	95	107	116
							N医療・福祉	238	M宿泊業・飲食サービス業	308	290	262
							O教育・学習支援業	157	N生活関連サービス業・娯楽業	120	116	102
							P複合サービス業	77	O教育・学習支援業	156	151	150
							Qサービス業	356	P医療・福祉	318	408	462
							R公務	96	Q複合サービス事業	40	58	43
									Rサービス業(他に分類されないもの)	141	151	147
									S公務(他に分類されるものを除く)	106	106	133
分類不能の産業	1	N分類不能の産業	-	-	1	2	S分類不能の産業	10	T分類不能の産業	17	12	100

資料: 国勢調査

地区別世帯数及び人口の推移(住民基本台帳)

各年10月1日又は9月30日

地区名	年	昭和55(1980)				昭和60(1985)				平成2(1990)			
		世帯数(戸)	人口(人)	男(人)	女(人)	世帯数(戸)	人口(人)	男(人)	女(人)	世帯数(戸)	人口(人)	男(人)	女(人)
大久保		78	282	138	144	74	268	131	137	72	253	128	125
柳沢		165	619	296	323	164	608	300	308	166	612	301	311
八ッ手		144	546	269	277	138	556	273	283	151	592	282	310
払沢		308	1,164	571	593	339	1,223	615	608	359	1,267	639	628
柏木		161	642	291	351	167	645	301	344	173	657	318	339
菖蒲沢		90	359	176	183	92	355	175	180	93	351	169	182
室内		62	228	113	115	76	286	143	143	87	341	171	170
中新田		330	1,441	709	732	334	1,467	716	751	334	1,442	701	741
南原		38	115	62	53	41	139	72	67	48	161	85	76
判之木		21	82	44	38	21	86	47	39	24	92	48	44
上里		18	64	35	29	23	85	48	37	28	98	52	46
農場		88	104	84	20	60	85	63	22	83	98	73	25
やつがね		71	237	117	120	80	259	135	124	88	286	146	140
ペンション		92	299	147	152	118	377	185	192	87	283	134	149
原山		-	-	-	-	-	-	-	-	61	154	80	74
計		1,666	6,182	3,052	3,130	1,727	6,439	3,204	3,235	1,854	6,687	3,327	3,360

地区名	年	平成7(1995)				平成12(2000)				平成17(2005)			
		世帯数(戸)	人口(人)	男(人)	女(人)	世帯数(戸)	人口(人)	男(人)	女(人)	世帯数(戸)	人口(人)	男(人)	女(人)
大久保		74	255	128	127	75	255	129	126	76	237	116	121
柳沢		166	612	299	313	164	590	288	302	168	582	286	296
八ッ手		160	596	283	313	177	614	296	318	175	592	287	305
払沢		367	1,243	601	642	411	1,270	636	634	447	1,283	638	645
柏木		232	731	343	388	243	733	353	380	264	731	358	373
菖蒲沢		115	355	170	185	128	360	171	189	133	359	178	181
室内		111	413	204	209	125	436	216	220	141	454	226	228
中新田		354	1,499	734	765	393	1,538	758	780	433	1,498	751	747
南原		59	197	104	93	77	250	133	117	78	251	127	124
判之木		36	109	58	51	57	159	92	67	52	153	84	69
上里		52	155	80	75	63	182	95	87	70	192	105	87
農場		96	114	76	38	89	112	72	40	82	101	56	45
やつがね		110	353	175	178	117	360	179	181	132	387	193	194
ペンション		89	264	130	134	85	234	114	120	87	227	114	113
原山		111	258	129	129	164	360	179	181	276	581	287	294
計		2,132	7,154	3,514	3,640	2,368	7,453	3,711	3,742	2,614	7,628	3,806	3,822

地区名	年	平成22(2010)				平成27(2015)				令和2(2020)			
		世帯数(戸)	人口(人)	男(人)	女(人)	世帯数(戸)	人口(人)	男(人)	女(人)	世帯数(戸)	人口(人)	男(人)	女(人)
大久保		79	223	103	120	79	212	96	116	83	201	91	110
柳沢		166	544	276	268	167	492	247	245	177	461	228	233
八ッ手		178	547	268	279	183	520	248	272	191	517	249	268
払沢		491	1,349	680	669	537	1,370	696	674	556	1,407	731	676
柏木		273	689	341	348	270	658	318	340	289	649	322	327
菖蒲沢		129	360	177	183	118	316	156	160	114	292	145	147
室内		166	503	240	263	178	500	244	256	186	508	249	259
中新田		477	1,496	736	760	527	1,489	725	764	598	1,471	720	751
南原		100	286	147	139	124	315	156	159	130	301	141	160
判之木		52	152	82	70	52	138	73	65	61	144	73	71
上里		95	253	137	116	103	278	145	133	141	327	163	164
農場		85	109	71	38	63	80	46	34	53	69	38	31
やつがね		138	380	182	198	147	383	189	194	152	367	179	188
ペンション		90	209	100	109	88	189	98	91	101	202	97	105
原山		372	777	384	393	482	952	466	486	552	1,137	558	579
計		2,891	7,877	3,924	3,953	3,118	7,892	3,903	3,989	3,384	8,053	3,984	4,069

資料:住民係

議会・選挙

歴代議長

期別	氏名	就任年月日	退任年月日
1	平林清重	昭和22. 5.24	昭和24. 5. 9
	小池積次	昭和24. 5. 9	昭和26. 4.30
2	小林勝繁	昭和26. 5. 5	昭和27. 1.31
	高橋梅重	昭和27. 2. 1	昭和30. 4.30
3	小池亮次	昭和30. 5. 8	昭和34. 4.30
4	清水徳長	昭和34. 5. 7	昭和38. 4.30
5	折井高夫	昭和38. 5.10	昭和39.11.27
	堀内正治	昭和39.11.27	昭和42. 4.30
6	菊池八五郎	昭和42. 5. 6	昭和44. 4.30
	小林重人	昭和44. 4.30	昭和46. 4.30
7	清水正夫	昭和46. 5. 7	昭和48. 4.27
	行田福夫	昭和48. 4.27	昭和50. 4.30
8	宮坂又男	昭和50. 5. 6	昭和52. 4.27
	宮坂栄泰	昭和52. 4.27	昭和54. 4.30
9	清水大士	昭和54. 5. 9	昭和58. 4.30
10	日達 望	昭和58. 5. 9	昭和60. 4.30
	芳沢 弘	昭和60. 4.30	昭和62. 4.30
11	森山清元	昭和62. 5.11	平成元. 4.28
	中村文四郎	平成元. 4.28	平成 3. 4.30
12	平出圭史	平成 3. 5. 8	平成 5. 4.27
	宮坂守雄	平成 5. 4.27	平成 7. 4.30
13	百瀬国嘉	平成 7. 5. 8	平成 9. 5. 6
	荒木桂男	平成 9. 5. 6	平成11. 4.30
14	清水 澄	平成11. 5.12	平成11. 7.28
	由沢文夫	平成11. 9.13	平成13. 5. 2
	清水保幸	平成13. 5. 2	平成15. 4.30
15	矢島昌彦	平成15. 5. 8	平成17. 5. 9
	荒木桂男	平成17. 5. 9	平成19. 4.30
16	木下貞彦	平成19. 5.10	平成21. 5. 8
	小池和男	平成21. 5. 8	平成23. 4.30
17	五味武雄	平成23. 5. 6	平成25. 5. 8
	小平雅彦	平成25. 5. 8	平成27. 4.30
18	小平雅彦	平成27. 5. 7	平成29. 5. 9
	小林庄三郎	平成29. 5. 9	平成31. 4.30
19	芳澤清人	令和元. 5.15	令和3.5.11
	芳澤清人	令和3.5.11	令和5.4.30
20	松下浩史	令和5.5.1	

歴代副議長

期別	氏名	就任年月日	退任年月日
1	菊池 亮	昭和22. 5.24	昭和24. 5. 9
	阿部今次	昭和24. 5. 9	昭和26. 4.30
2	行田勝利	昭和26. 5. 5	昭和28. 5.14
	鎌倉幸男	昭和28. 5.14	昭和30. 4.30
3	清水 実	昭和30. 5. 8	昭和34. 4.30
4	菊池七郎	昭和34. 5. 7	昭和35. 1.31
	林 国治	昭和35. 2. 1	昭和36. 5. 9
	平出正雄	昭和36. 5. 9	昭和38. 4.30
5	堀内正治	昭和38. 5.10	昭和39.11.27
	菊池金治	昭和39.11.27	昭和42. 4.30
6	牛山重秋	昭和42. 5. 6	昭和44. 4.30
	宮坂 茂	昭和44. 4.30	昭和46. 4.30
7	宮坂又男	昭和46. 5. 7	昭和48. 4.27
	伊藤菊寿	昭和48. 4.27	昭和50. 4.30
8	宮坂栄泰	昭和50. 5. 6	昭和52. 4.27
	清水正進	昭和52. 4.27	昭和54. 4.30
9	小松幸磨	昭和54. 5. 9	昭和56. 4.30
	小池紀元	昭和56. 4.30	昭和58. 4.30
10	中村文四郎	昭和58. 5. 9	昭和60. 4.30
	北原徳一	昭和60. 4.30	昭和62. 4.30
11	牛山菊文	昭和62. 5.11	平成元. 4.28
	小池朝敦	平成元. 4.28	平成 3. 4.30
12	鎌倉俊一	平成 3. 5. 8	平成 5. 4.27
	伊藤清勝	平成 5. 4.27	平成 7. 4.30
13	荒木桂男	平成 7. 5. 8	平成 9. 5. 6
	五味勇吉	平成 9. 5. 6	平成11. 4.30
14	菊池俱臣	平成11. 5.12	平成13. 5. 2
	伊藤 訓	平成13. 5. 2	平成15. 4.30
15	行田 俊	平成15. 5. 8	平成17. 5. 9
	小林伴子	平成17. 5. 9	平成19. 4.30
16	日達徳吉	平成19. 5.10	平成21. 5. 8
	五味武雄	平成21. 5. 8	平成23. 4.30
17	小林庄三郎	平成23. 5. 6	平成25. 5. 8
	長谷川寛	平成25. 5. 8	平成27. 4.30
18	宮坂早苗	平成27. 5. 7	平成29. 5. 9
	芳澤清人	平成29. 5. 9	平成31. 4.30
19	平出敏廣	令和元. 5.15	令和3.5.11
	百瀬嘉徳	令和3.5.11	令和5.4.30
20	中村浩平	令和5.5.1	

村議会開催状況

単位: 人,回,日,件

年/西暦	議員定数	定例会				臨時会				常任委員会				
		回数	日数	付議件数	処理件数	回数	日数	付議件数	処理件数	設置数	日数	付議件数	処理件数	
26	2014	11	4	51	74	74	1	1	2	2	2	33	47	47
27	2015	11	4	57	73	73	2	2	6	2	2	22	41	41
28	2016	11	4	58	94	94	0	0	0	0	2	26	56	56
29	2017	11	4	55	74	74	1	1	6	6	2	23	46	46
30	2018	11	4	59	96	96	0	0	0	0	2	21	53	53
令和元	2019	11	4	69	59	59	3	3	7	7	3	22	40	40
2	2020	11	4	78	79	79	1	1	1	1	3	35	43	43
3	2021	11	4	76	71	71	1	1	3	3	3	24	50	50
4	2022	11	4	81	88	88	1	1	2	2	3	24	40	40
5	2023	11	4	88	80	80	4	4	13	13	4	36	46	46

資料: 議会事務局

主要選挙の概況

単位:人,%

種別	執行年月日	定数	候補者数	有権者数			投票者数	投票率
				総数	男	女		
県議会議員選挙	平成 7. 4. 9	1	1	無投票				
村議会議員選挙	7. 4. 23	16	16	無投票				
参議院議員選挙	7. 7. 23	2	5	5,411	2,609	2,802	2,550	47.13
農業委員会委員選挙	8. 7. 7	10	10	無投票				
衆議院議員選挙	8. 10. 20	1	3	5,460	2,648	2,812	3,980	72.89
県知事選挙	8. 10. 20	1	3	5,426	2,631	2,795	3,981	73.37
村長選挙	8. 11. 24	1	1	無投票				
村議会議員選挙(補選)	8. 11. 24	1	2	5,433	2,634	2,799	2,965	54.57
参議院議員選挙	10. 7. 12	2	8	5,579	2,726	2,853	3,525	63.18
県議会議員選挙	11. 4. 11	1	3	5,598	2,720	2,878	3,910	69.85
村議会議員選挙	11. 4. 25	16	16	無投票				
農業委員会委員選挙	11. 7. 11	10	10	無投票				
村長選挙	11. 8. 8	1	2	5,671	2,758	2,913	4,394	77.48
参議院議員選挙(補選)	11. 10. 17	1	4	5,717	2,786	2,931	2,474	43.27
衆議院議員選挙	12. 6. 25	1	3	5,784	2,825	2,959	4,364	75.45
県知事選挙	12. 10. 15	1	4	5,770	2,826	2,944	3,851	66.74
参議院議員選挙	13. 7. 29	2	6	5,862	2,869	2,993	3,454	58.92
農業委員会委員選挙	14. 7. 7	10	10	無投票				
県知事選挙	14. 9. 1	1	6	5,905	2,880	3,025	4,354	73.73
県議会議員選挙	15. 4. 13	1	3	5,873	2,868	3,005	4,034	68.69
村議会議員選挙	15. 4. 27	13	16	5,871	2,869	3,002	4,591	78.20
村長選挙	15. 7. 27	1	1	無投票				
衆議院議員選挙	15. 11. 9	1	4	5,999	2,936	3,063	4,018	66.98
参議院議員選挙	16. 7. 11	2	5	6,045	2,954	3,091	3,540	58.56
衆議院議員選挙	17. 9. 11	1	3	6,128	2,994	3,134	4,405	71.88
県知事選挙	18. 8. 6	1	2	6,102	3,006	3,096	3,958	64.86
県議会議員選挙	19. 4. 8	2	5	6,090	2,986	3,104	3,251	53.38
村議会議員選挙	19. 4. 22	11	11	無投票				
村長選挙	19. 7. 29	1	3	6,175	3,038	3,137	4,963	80.37
参議院議員選挙	19. 7. 29	2	4	6,222	3,062	3,160	5,000	80.36
農業委員会委員選挙	20. 7. 6	10	10	無投票				
衆議院議員選挙	21. 8. 30	1	4	6,364	3,142	3,222	4,927	77.42
参議院議員選挙	22. 7. 11	2	6	6,403	3,158	3,245	4,130	64.50
県知事選挙	22. 8. 8	1	3	6,364	3,146	3,218	3,378	53.08
県議会議員選挙	23. 4. 10	2	3	6,345	3,137	3,208	3,224	50.81
村議会議員選挙	23. 4. 24	11	11	無投票				
農業委員会委員選挙	23. 7. 10	10	10	無投票				
村長選挙	23. 7. 24	1	2	6,398	3,168	3,230	3,841	60.03
衆議院議員選挙	24. 12. 16	2	4	6,462	3,198	3,264	4,293	66.43
参議院議員選挙	25. 7. 21	2	6	6,449	3,203	3,246	3,760	58.30
農業委員会委員選挙	26. 7. 6	10	10	無投票				
県知事選挙	26. 8. 10	1	3	6,443	3,211	3,232	2,780	43.15
衆議院議員選挙	26. 12. 14	1	3	6,510	3,237	3,273	3,943	60.57
県議会議員選挙	27. 4. 12	2	2	無投票				
村議会議員選挙	27. 4. 26	11	13	6,418	3,186	3,232	4,034	62.85
村長選挙	27. 7. 26	1	3	6,458	3,203	3,255	4,272	66.15
参議院議員選挙	28. 7. 10	1	3	6,624	3,271	3,353	4,308	65.04
衆議院議員総選挙	29. 10. 22	1	3	6,675	3,329	3,346	4,436	66.46
県知事選挙	30. 8. 5	1	2	6,585	3,291	3,294	3,192	48.47
県議会議員選挙	31. 4. 7	2	5	6,549	3,259	3,290	3,404	51.98
村議会議員選挙	31. 4. 21	11	13	6,536	3,251	3,285	4,259	65.16
参議院議員選挙	令和 1. 6. 21	1	4	6,626	3,300	3,326	3,852	58.13
村長選挙	1. 7. 28	1	1	無投票				
参議院議員補欠選挙	3. 4. 25	1	3	6,709	3,293	3,416	3,150	47.01
衆議院議員総選挙	3. 10. 31	1	2	6,688	3,279	3,409	4,149	62.04
参議院議員選挙	4. 7. 10	1	6	6,698	3,280	3,418	4,026	60.11
県知事選挙	4. 8. 7	1	3	6,627	3,252	3,375	2,907	43.87
県議会議員選挙	5. 4. 9	2	2	無投票				
村議会議員選挙	5. 4. 23	11	13	6,618	3,227	3,391	3,778	57.09
村長選挙	5. 7. 30	1	2	6,673	3,253	3,420	4,077	61.10

資料:選挙管理委員会

歴代村長

歴代	氏名	就任年月日	退任年月日
29	荒本 宗治	昭和22. 4. 8	昭和26. 4. 4
30	真道 清七	昭和26. 4. 25	昭和30. 4. 30
31	菊池 雅吉	昭和30. 5. 1	昭和34. 4. 30
32	野明 為義	昭和34. 5. 1	昭和38. 4. 30
33	小池 亮次	昭和38. 5. 1	昭和39. 10. 31
34	清水 徳長	昭和39. 12. 1	昭和43. 11. 30
35	菊池 七郎	昭和43. 12. 1	昭和47. 11. 30
36	小林 庄吉	昭和47. 12. 1	昭和51. 11. 30
37	〃	昭和51. 12. 1	昭和55. 11. 30
38	〃	昭和55. 12. 1	昭和59. 11. 30
39	菊池 八五郎	昭和59. 12. 1	昭和63. 11. 30
40	〃	昭和63. 12. 1	平成 4. 11. 30
41	〃	平成 4. 12. 1	平成 8. 11. 30
42	〃	平成 8. 12. 1	平成11. 7. 2
43	清水 澄	平成11. 8. 8	平成15. 8. 7
44	〃	平成15. 8. 8	平成19. 8. 7
45	〃	平成19. 8. 8	平成23. 8. 7
46	〃	平成23. 8. 8	平成27. 8. 7
47	五味 武雄	平成27. 8. 8	令和元. 8. 7
48	〃	令和元. 8. 8	令和 5. 8. 7
49	牛山 貴広	令和 5. 8. 8	

※公選村長としての歴代村長。

歴代副村長(助役)

歴代	氏名	就任年月日	退任年月日
29	小林 勝繁	昭和27. 2. 1	昭和30. 2. 11
30	上島 博光	昭和30. 2. 1	昭和30. 4. 30
31	〃	昭和30. 5. 1	昭和35. 1. 31
32	菊池 七郎	昭和35. 2. 1	昭和38. 4. 30
33	鎌倉 千振	昭和38. 5. 15	昭和43. 11. 30
34	木下 覚	昭和43. 12. 12	昭和47. 12. 11
35	宮坂 尚三	昭和48. 1. 23	昭和52. 1. 22
36	〃	昭和52. 1. 23	昭和56. 1. 22
37	〃	昭和56. 1. 23	昭和60. 1. 22
38	平林 政規	昭和60. 1. 23	平成元. 1. 22
39	〃	平成元. 1. 23	平成 5. 1. 22
40	阿部 克人	平成 5. 1. 23	平成 9. 1. 22
41	〃	平成 9. 1. 23	平成12. 1. 22
42	笠原 一正	平成12. 1. 24	平成16. 1. 23
43	平出 攻進	平成16. 1. 24	平成19. 7. 31
44	伊藤 幸市	平成20. 7. 22	平成24. 7. 21
45	〃	平成24. 7. 22	平成27. 8. 9
46	日達 章	平成27. 8. 22	令和元. 8. 21
47	宮坂 道彦	令和元. 8. 22	令和 5. 8. 21
48	清水 秀敏	令和 5. 8. 22	

※平成19年3月31日の地方自治法の改正に伴い、平成19年4月から「助役」は「副村長」となる。

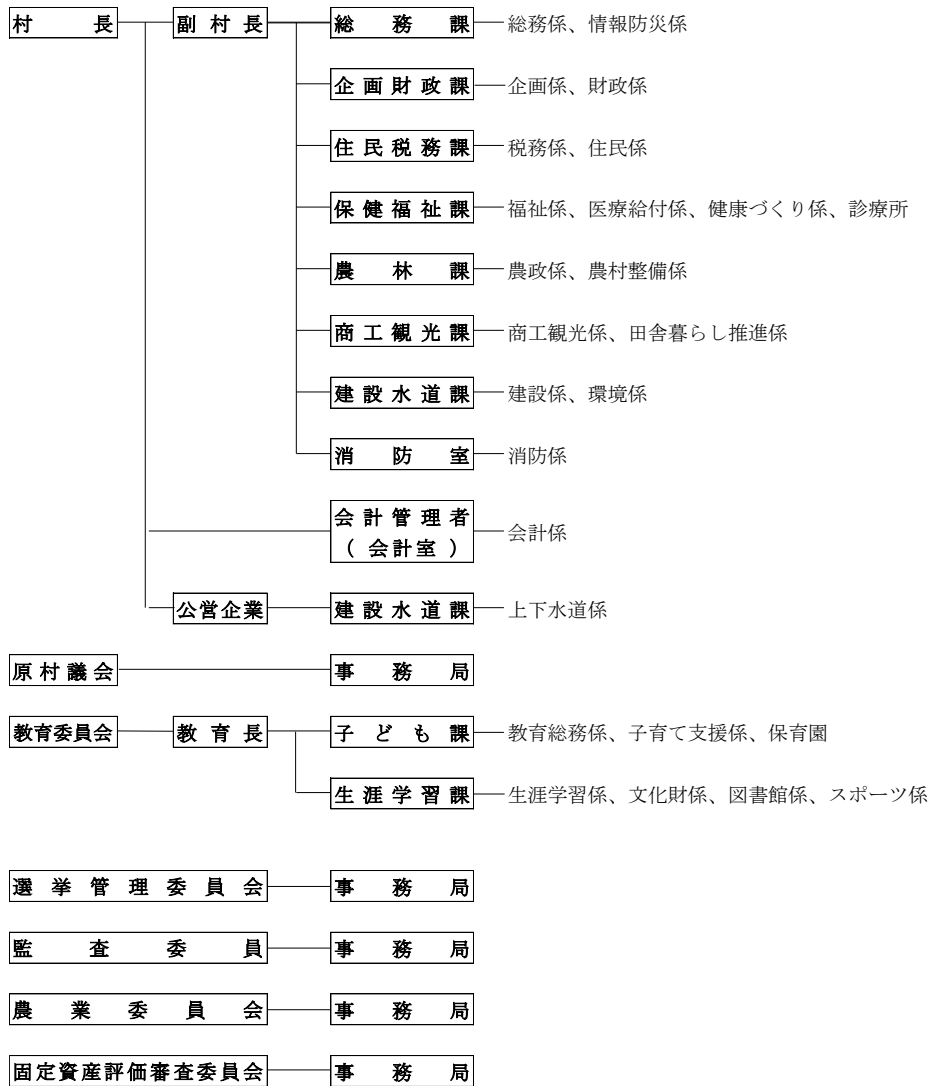
歴代収入役

歴代	氏名	就任年月日	退任年月日
26	行田直幸	昭和24. 4. 25	昭和26. 2. 28
27	上島博光	昭和26. 7. 1	昭和29. 6. 30
28	鎌倉千振	昭和29. 7. 1	昭和30. 4. 19
29	清水久一	昭和30. 7. 1	昭和34. 6. 30
30	〃	昭和34. 7. 1	昭和35. 4. 30
31	清水正夫	昭和35. 5. 1	昭和39. 4. 30
32	〃	昭和39. 5. 1	昭和43. 4. 30
33	宮坂尚三	昭和43. 5. 1	昭和47. 4. 30
34	〃	昭和47. 5. 1	昭和48. 1. 22
35	小平亥佐武	昭和48. 1. 23	昭和52. 1. 22
36	〃	昭和52. 1. 23	昭和56. 1. 22
37	〃	昭和56. 1. 23	昭和60. 1. 22
38	中村嘉久三	昭和60. 1. 23	平成元. 1. 22
39	〃	平成元. 1. 23	平成5. 1. 22
40	小池平八郎	平成5. 1. 23	平成9. 1. 22
41	〃	平成9. 1. 23	平成13. 1. 22
42	平出攻進	平成13. 1. 23	平成16. 1. 23

※平成16年1月24日から「原村に収入役を置かない条例」施行。

行政機構図

(令和6年4月1日現在)



職員数の推移

各年4月1日

部門		職員数(人)										
		平成26	27	28	29	30	31	令和2	3	4	5	6
		2014	2015	2016	2017	2018	2019	2020	2021	2022	2023	2024
一般行政部門	議会	2	2	2	2	2	2	2	2	2	2	2
	総務企画	21	22	24	21	25	24	24	25	22	22	25
	税務	5	6	8	7	5	5	4	4	4	4	4
	民生	28	29	27	26	26	22	21	22	24	24	29
	衛生	7	7	7	6	7	7	7	8	9	9	7
	農林	7	8	7	7	7	7	7	8	8	8	8
	商工	3	3	3	4	4	4	4	4	6	6	6
	土木	6	6	6	6	6	6	6	6	6	6	6
	小計	79	83	84	79	82	77	75	79	81	81	87
特別行政部門	教育	14	14	12	12	14	13	15	16	16	17	18
	普通会計	93	97	96	91	96	90	90	95	97	98	105
公営企業等 会計部門	病院	4	4	4	4	4	4	4	5	5	6	5
	水道	4	4	4	4	4	4	4	4	4	4	5
	下水道	-	-	-	-	-	-	-	-	-	-	-
	その他	3	3	3	3	3	4	4	4	3	3	3
	小計	11	11	11	11	11	12	12	13	12	13	13
合計	104	108	107	102	107	102	102	108	109	111	118	

資料:総務係(定員管理調査)

歳入決算額の推移(一般会計)

単位:千円,%

会計区分	平成26年度		27年度		28年度		29年度		30年度	
	2014		2015		2016		2017		2018	
	決算額	構成比	決算額	構成比	決算額	構成比	決算額	構成比	決算額	構成比
歳入総額	4,720,153	100.0	4,848,093	100	4,445,183	100	4,241,126	100.0	4,779,296	100.0
1.村税	885,898	18.8	863,686	17.8	902,665	20.3	925,281	21.8	926,980	19.4
2.地方譲与税	86,070	1.8	90,075	1.9	88,806	2.0	87,622	2.1	89,017	1.9
3.利子割交付金	1,832	0.0	1,497	0.0	963	0.0	1,677	0.0	1,981	0.0
4.配当割交付金	5,211	0.1	4,169	0.1	2,963	0.1	4,019	0.1	3,378	0.1
5.株式等譲渡所得割交付金	3,964	0.1	4,271	0.1	1,722	0.0	4,393	0.1	2,850	0.1
6.法人事業税交付金										
7.地方消費税交付金	79,300	1.7	135,895	2.8	123,630	2.8	129,616	3.1	135,211	2.8
8.自動車取得税交付金	9,198	0.2	16,863	0.3	15,963	0.4	22,610	0.5	21,172	0.4
9.環境性能割交付金										
10.地方特例交付金	3,272	0.1	3,299	0.1	3,930	0.1	4,672	0.1	5,227	0.1
11.地方交付税	1,622,752	34.4	1,710,858	35.3	1,595,746	35.9	1,540,923	36.3	1,568,070	32.8
12.交通安全対策特別交付金	1,408	0.0	1,480	0.0	1,384	0.0	1,355	0.0	1,287	0.0
13.分担金及び負担金	50,659	1.1	66,302	1.4	62,403	1.4	70,468	1.7	74,750	1.6
14.使用料及び手数料	23,378	0.5	24,478	0.5	26,358	0.6	24,451	0.6	24,008	0.5
15.国庫支出金	486,701	10.3	450,252	9.3	327,877	7.4	265,524	6.3	233,781	4.9
16.県支出金	301,434	6.4	317,588	6.6	224,871	5.1	242,845	5.7	326,568	6.8
17.財産収入	14,875	0.3	31,501	0.6	10,527	0.2	10,413	0.2	12,106	0.3
18.寄付金	2,221	0.0	2,786	0.1	7,379	0.2	8,720	0.2	7,901	0.2
19.繰入金	50,449	1.1	100,209	2.1	150,209	3.4	150,085	3.5	632,201	13.2
20.繰越金	548,788	11.6	482,345	9.9	361,157	8.1	281,955	6.6	197,474	4.1
21.諸収入	260,043	5.5	265,472	5.5	245,630	5.5	232,997	5.5	232,034	4.9
22.村債	282,700	6.0	275,067	5.7	291,000	6.5	231,500	5.5	283,300	5.9
自主財源	1,836,311	38.9	1,836,779	37.9	1,766,328	39.7	1,704,370	40.2	2,107,454	44.1
依存財源	2,883,842	61.1	3,011,314	62.1	2,678,855	60.3	2,536,756	59.8	2,671,842	55.9

会計区分	令和元年		2年度		3年度		4年度		5年度	
	2019		2020		2021		2022		2023	
	決算額	構成比	決算額	構成比	決算額	構成比	決算額	構成比	決算額	構成比
歳入総額	4,693,826	100.0	5,640,886	100.0	5,044,733	100.0	5,441,932	100.0	5,601,286	100.0
1.村税	954,298	20.3	947,746	16.8	918,283	18.2	972,642	17.9	996,588	17.8
2.地方譲与税	89,845	1.9	90,354	1.6	91,790	1.8	91,560	1.7	92,256	1.6
3.利子割交付金	929	0.0	893	0.0	721	0.0	400	0.0	324	0.0
4.配当割交付金	4,102	0.1	3,943	0.1	5,582	0.1	4,843	0.1	5,968	0.1
5.株式等譲渡所得割交付金	2,369	0.1	4,559	0.1	5,989	0.1	3,498	0.1	5,959	0.1
6.法人事業税交付金			4,874	0.1	10,930	0.2	12,755	0.2	11,988	0.2
7.地方消費税交付金	128,078	2.7	159,526	2.8	175,610	3.5	186,675	3.4	186,229	3.3
8.自動車取得税交付金	12,519	0.3	0	0.0	0	0.0	0	0.0	197	0.0
9.環境性能割交付金	3,038	0.1	6,067	0.1	6,556	0.1	6,306	0.1	7,712	0.1
10.地方特例交付金	37,672	0.8	10,661	0.2	20,184	0.4	8,477	0.2	9,628	0.2
11.地方交付税	1,590,824	33.9	1,692,264	30.0	1,932,589	38.3	1,963,730	36.1	1,954,260	34.9
12.交通安全対策特別交付金	1,276	0.0	1,464	0.0	1,370	0.0	1,084	0.0	975	0.0
13.分担金及び負担金	58,734	1.3	45,163	0.8	44,971	0.9	39,737	0.7	43,542	0.8
14.使用料及び手数料	24,073	0.5	23,286	0.4	24,574	0.5	23,471	0.4	25,915	0.5
15.国庫支出金	288,841	6.2	1,441,553	25.6	611,478	12.1	645,600	11.9	468,292	8.4
16.県支出金	302,448	6.4	372,803	6.6	296,260	5.9	306,736	5.6	265,213	4.7
17.財産収入	12,076	0.3	13,088	0.2	12,568	0.2	12,803	0.2	14,762	0.3
18.寄付金	6,303	0.1	14,253	0.3	16,895	0.3	25,354	0.5	46,102	0.8
19.繰入金	178,085	3.8	44,848	0.8	1,584	0.0	42,234	0.8	54,429	1.0
20.繰越金	225,757	4.8	316,199	5.6	403,256	8.0	642,567	11.8	823,508	14.7
21.諸収入	484,759	10.3	239,642	4.2	281,343	5.6	288,560	5.3	306,739	5.5
22.村債	287,800	6.1	207,700	3.7	182,200	3.6	162,900	3.0	280,700	5.0
自主財源	1,944,085	41.4	1,644,225	29.1	1,703,474	33.8	2,047,368	37.6	2,311,585	41.3
依存財源	2,749,741	58.6	3,996,661	70.9	3,341,259	66.2	3,394,564	62.4	3,289,701	58.7

資料:財政係(主要な施策の成果説明書)

歳出決算額の推移(一般会計)

単位:千円,%

会計区分	平成26年度		27年度		28年度		29年度		30年度	
	2014		2015		2016		2017		2018	
	決算額	構成比	決算額	構成比	決算額	構成比	決算額	構成比	決算額	構成比
歳出総額	4,237,808	100.0	4,486,935	100.0	4,163,228	100.0	4,047,547	100.0	4,553,539	100.0
1.議会費	64,384	1.5	67,174	1.5	65,473	1.6	65,574	1.6	64,548	1.4
2.総務費	497,048	11.7	588,067	13.1	549,406	13.2	544,438	13.5	549,210	12.1
3.民生費	1,137,680	26.8	1,069,382	23.8	1,063,970	25.6	1,078,182	26.6	1,148,644	25.2
4.衛生費	330,340	7.8	554,042	12.3	273,764	6.6	279,208	6.9	298,189	6.5
5.農林業費	627,706	14.8	542,384	12.1	223,483	5.4	293,319	7.2	359,128	7.9
6.商工費	285,855	6.8	307,375	6.9	414,408	10.0	419,287	10.4	843,948	18.5
7.土木費	442,973	10.5	460,728	10.3	488,421	11.7	444,407	11.0	401,501	8.8
8.消防費	136,500	3.2	177,413	4.0	179,322	4.3	181,660	4.5	176,052	3.9
9.教育費	462,243	10.9	455,865	10.2	629,431	15.1	430,720	10.6	393,154	8.6
10.公債費	253,079	6.0	264,505	5.9	275,550	6.6	289,863	7.2	295,985	6.5
11.諸支出金	0	0.0	0	0.0	0	0.0	0	0.0	0	0.0
12.予備費	0	0.0	0	0.0	0	0.0	0	0.0	0	0.0
13.災害復旧費	0	0.0	0	0.0	0	0.0	20,889	0.5	23,180	0.5

会計区分	令和元年度		2年度		3年度		4年度		5年度	
	2019		2020		2021		2022		2023	
	決算額	構成比	決算額	構成比	決算額	構成比	決算額	構成比	決算額	構成比
歳出総額	4,377,627	100.0	5,237,630	100.0	4,402,166	100.0	4,618,424	100.0	4,746,157	100.0
1.議会費	62,906	1.4	63,897	1.2	63,952	1.5	65,861	1.4	64,746	1.4
2.総務費	729,379	16.7	1,319,431	25.2	633,533	14.4	759,910	16.5	728,695	15.4
3.民生費	1,093,144	25.0	1,217,636	23.2	1,294,844	29.4	1,426,810	30.9	1,310,901	27.6
4.衛生費	322,837	7.4	372,977	7.1	418,160	9.5	376,520	8.2	433,081	9.1
5.農林業費	343,483	7.8	262,176	5.0	268,187	6.1	286,348	6.2	243,641	5.1
6.商工費	311,672	7.1	491,950	9.4	396,407	9.0	394,170	8.5	328,870	6.9
7.土木費	443,758	10.1	323,101	6.2	362,016	8.2	334,339	7.2	401,015	8.4
8.消防費	254,122	5.8	231,414	4.4	189,149	4.3	192,934	4.2	279,466	5.9
9.教育費	498,890	11.4	507,144	9.7	448,927	10.2	462,296	10.0	610,749	12.9
10.公債費	306,384	7.0	312,571	6.0	320,908	7.3	318,378	6.9	317,264	6.7
11.諸支出金	0	0.0	0	0.0	0	0.0	0	0.0	0	0.0
12.予備費	0	0.0	0	0.0	0	0.0	0	0.0	0	0.0
13.災害復旧費	11,052	0.3	135,333	2.6	6,083	0.1	858	0.0	27,729	0.6

資料:財政係(主要な施策の成果説明書)

歳入歳出決算額の推移(特別会計)

歳入

単位:千円

会計区分	平成26年度	27年度	28年度	29年度	30年度	令和元年度	2年度	3年度	4年度	5年度
	2014	2015	2016	2017	2018	2019	2020	2021	2022	2023
国保事業会計	1,154,719	1,308,241	1,295,256	1,296,716	1,026,969	1,034,808	982,056	1,053,453	1,045,095	1,078,122
国保直診会計	144,584	154,463	153,788	143,692	141,784	137,116	136,836	137,837	145,006	135,952
有線放送会計	34,779	60,267	26,917	19,593						
農業者労働災害共済会計	1,985	1,699	1,931	2,389	2,684	2,969	2,381	2,728	2,746	2,698
後期高齢者医療会計	77,757	78,221	82,309	90,067	96,841	99,609	104,049	107,414	115,010	123,951

歳出

会計区分	平成26年度	27年度	28年度	29年度	30年度	令和元年度	2年度	3年度	4年度	5年度
	2014	2015	2016	2017	2018	2019	2020	2021	2022	2023
国保事業会計	997,718	1,206,574	1,167,850	1,198,338	931,646	946,463	891,525	934,345	912,331	933,874
国保直診会計	73,900	81,419	87,360	80,137	84,024	100,506	100,990	101,810	110,056	106,876
有線放送会計	25,644	47,028	20,461	15,698						
農業者労働災害共済会計	988	442	215	368	378	1,241	298	605	696	702
後期高齢者医療会計	76,066	76,931	81,618	89,538	96,356	97,938	103,903	105,045	111,086	121,027

資料:財政係(主要な施策の成果説明書)

歳入歳出決算額の推移(企業会計)

水道事業会計

単位:千円

会計区分	平成26年度	27年度	28年度	29年度	30年度	令和元年度	2年度	3年度	4年度	5年度
	2014	2015	2016	2017	2018	2019	2020	2021	2022	2023
収益の収入	205,273	198,969	188,047	189,219	181,937	178,208	180,861	184,067	180,871	180,897
収益の支出	280,392	129,875	163,996	164,433	151,257	140,110	143,254	140,621	166,138	144,349
資本的収入	24,000	24,000	24,000	24,000	24,000	8,000	0	0	0	0
資本的支出	349,265	196,753	44,686	56,849	78,691	69,563	55,747	50,254	46,276	45,561

下水道事業会計

会計区分	平成26年度	27年度	28年度	29年度	30年度	令和元年度	2年度	3年度	4年度	5年度
	2014	2015	2016	2017	2018	2019	2020	2021	2022	2023
収益の収入	382,464	382,606	386,581	387,673	375,727	362,673	346,481	338,920	336,850	282,893
収益の支出	259,361	229,124	220,016	222,368	203,487	201,516	197,997	195,277	196,594	210,013
資本的収入	4,481	6,427	8,214	4,301	5,874	6,184	10,269	7,449	5,930	62,492
資本的支出	230,679	234,054	248,279	213,161	184,050	154,167	143,076	129,981	130,341	102,313

資料:財政係(主要な施策の成果説明書)

性質別歳出決算状況の推移(一般会計)

歳出

単位:千円,%

会計区分	平成26年度		27年度		28年度		29年度		30年度	
	2014		2015		2016		2017		2018	
	決算額	構成比	決算額	構成比	決算額	構成比	決算額	構成比	決算額	構成比
歳出総額	4,237,808	100.0	4,486,935	100.0	4,163,228	100.0	4,047,547	100.0	4,553,539	100.0
1.人件費	753,621	17.8	764,642	17.0	738,249	17.7	712,301	17.6	726,321	16.0
2.物件費	614,228	14.5	661,911	14.8	667,866	16.0	705,185	17.4	707,192	15.5
3.維持補修費	27,437	0.6	16,480	0.4	19,938	0.5	27,687	0.7	46,876	1.0
4.扶助費	450,864	10.6	423,354	9.4	433,288	10.4	445,246	11.0	465,631	10.2
5.補助費等	749,157	17.7	839,679	18.7	870,659	20.9	842,029	20.8	902,627	19.8
6.普通建設事業	927,033	21.9	1,007,967	22.5	694,781	16.7	528,451	13.1	919,687	20.2
7.災害復旧事業費	0	0.0	0	0.0	0	0.0	20,889	0.5	23,180	0.5
8.公債費	253,079	6.0	264,505	5.9	275,550	6.6	289,863	7.2	295,985	6.5
9.積立金	19,703	0.5	36,288	0.8	22,335	0.5	23,706	0.6	26,007	0.6
10.投資及び出資金・貸付金	160,480	3.8	160,240	3.6	155,240	3.7	155,000	3.8	155,000	3.4
11.繰出金	282,206	6.6	311,869	7.0	285,322	6.9	297,190	7.3	285,033	6.3
義務的経費	1,457,564	34.4	1,452,501	32.4	1,447,087	34.8	1,447,410	35.8	1,487,937	32.7
投資的経費	927,033	21.9	1,007,967	22.5	694,781	16.7	549,340	13.6	942,867	20.7
その他の経費	1,853,211	43.7	2,026,467	45.2	2,021,360	48.6	2,050,797	50.7	2,122,735	46.6

会計区分	令和元年度		2年度		3年度		4年度		5年度	
	2019		2020		2021		2022		2023	
	決算額	構成比	決算額	構成比	決算額	構成比	決算額	構成比	決算額	構成比
歳出総額	4,377,627	100.0	5,237,630	100.0	4,402,166	100.0	4,618,424	100.0	4,746,157	100.0
1.人件費	723,656	16.5	920,036	17.6	946,882	21.5	944,315	20.4	976,954	20.6
2.物件費	766,426	17.5	684,392	13.1	637,119	14.5	747,817	16.2	699,526	14.7
3.維持補修費	80,936	1.8	40,292	0.8	59,169	1.3	110,332	2.4	80,413	1.7
4.扶助費	473,460	10.8	473,253	9.0	633,180	14.4	537,057	11.6	549,421	11.6
5.補助費等	871,698	19.9	1,939,282	37.0	970,624	22.0	982,805	21.3	968,299	20.4
6.普通建設事業	445,509	10.2	251,988	4.8	212,782	4.8	348,938	7.6	480,189	10.1
7.災害復旧事業費	11,052	0.3	135,333	2.6	6,083	0.1	858	0.0	27,729	0.6
8.公債費	306,384	7.0	312,571	6.0	320,908	7.3	318,378	6.9	317,264	6.7
9.積立金	253,794	5.8	32,067	0.6	160,841	3.7	169,576	3.7	169,189	3.6
10.投資及び出資金・貸付金	155,000	3.5	155,000	3.0	155,000	3.5	155,000	3.4	160,000	3.4
11.繰出金	289,712	6.6	293,416	5.6	299,578	6.8	303,348	6.6	317,173	6.7
義務的経費	1,503,500	34.3	1,705,860	32.6	1,900,970	43.2	1,799,750	39.0	1,843,639	38.8
投資的経費	456,561	10.4	387,321	7.4	218,865	5.0	349,796	7.6	507,918	10.7
その他の経費	2,417,566	55.2	3,144,449	60.0	2,282,331	51.8	2,468,878	53.4	2,394,600	50.5

資料:財政係(主要な施策の成果説明書)

主要指標等の推移(普通会計)

普通会計:一般会計、農業者労働災害共済事業特別会計

単位:千円,%

会計区分	平成26年度	27年度	28年度	29年度	30年度	令和元年度	2年度	3年度	4年度	5年度
	2014	2015	2016	2017	2018	2019	2020	2021	2022	2023
	決算額	決算額	決算額	決算額	決算額	決算額	決算額	決算額	決算額	決算額
歳入総額	4,736,110	4,883,761	4,465,203	4,254,731	4,781,268	4,696,062	5,642,681	5,046,788	5,443,612	5,602,571
歳出総額	4,243,633	4,508,107	4,175,076	4,055,236	4,553,205	4,378,135	5,237,342	4,402,098	4,618,054	4,745,446
実質収支額	417,764	368,546	288,897	199,494	228,063	317,927	391,911	615,826	822,786	811,820
基準財政収入額	831,397	849,430	889,743	919,652	939,018	949,286	991,203	958,137	998,855	1,040,124
基準財政需要額	2,245,951	2,322,027	2,333,174	2,320,818	2,359,541	2,384,653	2,529,155	2,731,456	2,762,514	2,808,483
標準税収入額	1,044,450	1,065,538	1,116,136	1,160,613	1,181,759	1,193,916	1,237,322	1,191,499	1,247,959	1,300,696
標準財政規模	2,625,321	2,696,302	2,686,855	2,684,701	2,734,054	2,730,617	2,881,399	3,110,399	3,051,013	3,085,625
経常収支比率	79.0	77.3	81.9	83.8	84.3	85.4	85.2	79.3	80.9	84.7
財政力指数	0.37	0.37	0.37	0.38	0.39	0.40	0.40	0.38	0.37	0.36
実質収支比率	15.9	13.7	10.8	7.4	8.3	11.6	13.6	19.8	27.0	26.3
経常一般財源比率	95.3	96.8	96.8	96.5	95.8	97.9	96.5	97.1	100.3	100.4
公債費負担比率	7.3	7.3	8.1	8.7	8.4	9.3	8.6	8.3	7.6	7.6
健全化判断比率	実質赤字比率	-	-	-	-	-	-	-	-	-
	連結実質赤字比率	-	-	-	-	-	-	-	-	-
	実質公債費比率	5.3	4.8	4.3	5.1	5.7	6.2	6.4	6.7	6.9
	将来負担比率	-	-	-	-	-	-	-	-	-

資料:財政係(主要な施策の成果説明書)

村債借入先別年度末残高の推移(普通会計)

普通会計

単位:千円

区分	平成26年度	27年度	28年度	29年度	30年度	令和元年度	2年度	3年度	4年度	5年度
	2014	2015	2016	2017	2018	2019	2020	2021	2022	2023
政府資金	700,093	784,087	872,285	975,964	1,023,471	1,069,919	1,065,047	1,029,161	997,906	870,798
公共団体金融機構	0	0	0	92,600	205,811	228,122	206,330	213,866	198,224	251,606
共済組合資金	0	0	0	0	0	0	29,400	37,800	42,800	169,954
銀行等資金	1,195,609	1,138,022	1,077,683	833,415	668,624	588,273	486,308	372,047	262,163	175,684
県貸付金	-	-	-	-	-	-	-	-	-	-
計	1,895,702	1,922,109	1,949,968	1,901,979	1,897,906	1,886,314	1,787,085	1,652,874	1,501,093	1,468,042

資料:財政係(主要な施策の成果説明書)

村債と基金の年度末残高の推移

村債

単位:千円

区分	平成26年度	27年度	28年度	29年度	30年度	令和元年度	2年度	3年度	4年度	5年度
	2014	2015	2016	2017	2018	2019	2020	2021	2022	2023
普通会計	1,895,702	1,922,109	1,949,968	1,901,979	1,897,906	1,886,314	1,787,085	1,652,874	1,501,093	1,468,042
直診会計	0	0	0	0	0	0	0	0	0	0
水道会計	74,193	64,410	54,211	43,578	36,061	28,252	20,378	13,049	6,717	2,531
下水道会計	1,317,114	1,113,303	918,497	736,893	590,695	470,461	364,642	268,904	178,719	121,371
合計	3,287,009	3,099,822	2,922,676	2,682,450	2,524,662	2,385,027	2,172,105	1,934,827	1,686,529	1,591,944

基金

単位:千円

区分	平成26年度	27年度	28年度	29年度	30年度	令和元年度	2年度	3年度	4年度	5年度	
	2014	2015	2016	2017	2018	2019	2020	2021	2022	2023	
普通会計基金	財政調整基金	1,183,302	1,094,747	947,174	899,498	751,845	983,862	986,809	1,089,774	1,192,897	1,298,210
	減債基金	707,961	720,546	722,145	623,917	335,545	236,733	237,442	238,155	238,837	239,895
	その他基金	1,133,793	1,125,954	1,144,112	1,163,704	993,577	937,128	920,743	976,374	999,961	1,008,428
	土地開発基金	168,000	168,000	168,000	168,000	168,000	168,000	168,000	168,000	168,000	168,000
	小計	3,193,056	3,109,247	2,981,431	2,855,119	2,248,967	2,325,723	2,312,994	2,472,303	2,599,695	2,714,533
特別・企業会計基金	841,484	854,231	865,852	977,674	999,643	1,012,747	1,015,411	1,017,348	1,011,556	1,009,961	
合計	4,034,540	3,963,478	3,847,283	3,832,793	3,248,610	3,338,470	3,328,405	3,489,651	3,611,251	3,724,494	

資料:財政係(主要な施策の成果説明書)

村税調定収入額の推移

単位：千円、%

区 分		平成26年度	27年度	28年度	29年度	30年度	令和元年度	2年度	3年度	4年度	5年度
		2014	2015	2016	2017	2018	2019	2020	2021	2022	2023
現年課税分	調定額	881,257	862,119	901,530	926,884	925,484	955,538	946,185	918,377	972,748	996,498
	収入額	876,656	858,921	898,660	922,506	922,526	951,570	943,884	916,317	970,605	994,459
	徴収率	99.5	99.6	99.7	99.5	99.7	99.6	99.8	99.8	99.8	99.8
滞納繰越分	調定額	13,069	7,154	5,161	3,915	5,315	4,105	4,105	3,480	3,385	3,324
	収入額	9,242	4,765	4,005	2,775	4,454	2,728	2,728	1,966	2,037	2,129
	徴収率	70.7	66.6	77.6	70.9	83.8	66.5	66.5	56.5	60.2	64.0
合 計	調定額	894,326	869,273	906,691	930,799	930,799	959,643	950,290	921,857	976,133	999,822
	収入額	885,898	863,686	902,665	925,281	926,980	954,298	946,612	918,283	972,642	996,588
	徴収率	99.1	99.4	99.6	99.4	99.6	99.4	99.6	99.6	99.6	99.7
不納欠損額		1,238	394	111	107	146	149	129	164	165	291
収入未済額		7,190	5,193	3,915	5,411	3,673	5,196	3,549	3,410	3,326	2,943

資料：税務係

税目別調定収入額の推移

単位：千円

税 目		平成26年度	27年度	28年度	29年度	30年度	令和元年度	2年度	3年度	4年度	5年度
		2014	2015	2016	2017	2018	2019	2020	2021	2022	2023
現年課税分											
村民税	調定額	377,818	405,399	415,616	437,005	448,743	453,899	477,624	462,222	481,298	496,055
	収入額	375,562	403,225	413,835	435,893	446,210	453,195	476,017	461,453	480,482	495,234
(個人)	調定額	354,155	364,393	384,810	392,211	394,816	412,531	394,640	402,721	427,806	439,826
	収入額	352,065	362,612	383,698	389,678	394,112	410,924	393,871	401,767	427,040	439,005
(法人)	調定額	51,244	51,223	52,195	56,532	59,083	65,093	67,582	43,340	53,492	56,229
	収入額	51,160	51,223	52,195	56,532	59,083	65,093	67,582	43,340	53,442	56,229
固定資産税	調定額	419,771	389,893	402,964	417,007	409,798	413,840	419,293	404,783	417,704	426,734
	収入額	417,475	388,562	401,462	415,280	407,805	411,674	417,949	403,823	416,521	425,634
軽自動車税	調定額	24,841	25,371	31,797	32,780	33,710	35,417	37,739	39,505	42,386	42,571
	収入額	24,710	25,285	31,541	32,662	33,449	35,222	37,551	39,359	42,242	42,453
たばこ税	調定額	30,341	30,388	29,028	27,654	28,021	27,756	26,457	27,279	30,351	30,082
	収入額	30,341	30,388	29,028	27,654	28,021	27,756	26,457	27,279	30,351	30,082
入湯税	調定額	905	851	736	700	56	901	474	749	1,009	1,056
	収入額	905	851	736	700	56	901	474	749	1,009	1,056
計	調定額	850,271	881,257	862,119	901,530	926,884	925,484	955,538	946,185	972,748	996,498
	収入額	844,527	876,656	858,921	898,660	922,506	922,526	951,570	943,884	970,605	994,459
滞納繰越分											
村民税	調定額	6,187	4,581	3,205	2,621	1,560	2,885	1,456	1,928	1,003	884
	収入額	3,349	2,903	2,163	2,156	1,197	2,519	1,039	1,690	859	761
(個人)	調定額	5,612	4,207	2,916	2,621	1,560	2,885	1,456	1,928	1,003	834
	収入額	3,148	2,783	2,024	2,156	1,197	2,519	1,039	1,690	859	711
(法人)	調定額	575	374	289	0	0	0	0	0	0	50
	収入額	201	120	139	0	0	0	0	0	0	50
固定資産税	調定額	13,868	8,069	3,696	2,381	2,051	2,227	2,334	2,920	2,179	2,247
	収入額	6,465	6,056	2,480	1,749	1,371	1,786	1,516	1,949	1,024	1,269
軽自動車税	調定額	461	419	253	159	304	203	315	321	203	193
	収入額	264	283	122	100	207	149	173	223	154	99
たばこ税	調定額	0	0	0	0	0	0	0	0	0	0
	収入額	0	0	0	0	0	0	0	0	0	0
入湯税	調定額	0	0	0	0	0	0	0	0	0	0
	収入額	0	0	0	0	0	0	0	0	0	0
計	調定額	20,516	13,069	7,154	5,161	3,915	5,315	4,105	5,169	3,385	3,324
	収入額	10,078	9,242	4,765	4,005	2,775	4,454	2,728	3,862	2,037	2,129

※現年課税分固定資産税の調定額及び収入額は、国有資産等所在市町村交付金を含む。

資料：税務係

事業所

産業別事業所数と従業者数の推移

産業分類 年/西暦	7月1日		2月1日		7月1日		6月1日	
	平成24		平成26		平成28		令和3	
	2012		2014		2016		2021	
	事業所	従業者	事業所	従業者	事業所	従業者	事業所	従業者
総 数	425	2,048	433	2,408	395	2,004	389	2,214
A～B 農林漁業	5	54	8	67	9	51	11	110
C 鉱業, 採石業, 砂利採取業	-	-	-	-	-	-	-	-
D 建設業	89	289	82	284	79	290	70	278
E 製造業	61	395	54	357	55	384	55	479
F 電気・ガス・熱供給・水道業	-	-	1	3	-	-	-	-
G 情報通信業	7	17	5	9	3	4	5	44
H 運輸業, 郵便業	9	98	8	89	7	87	5	73
I 卸売業, 小売業	51	305	55	296	53	270	51	236
J 金融業, 保険業	1	10	1	10	1	10	2	14
K 不動産業, 物品賃貸業	15	44	13	40	11	28	10	38
L 学術研究, 専門・技術サービス業	23	56	23	47	21	38	19	38
M 宿泊業, 飲食サービス業	101	335	104	306	94	260	97	267
N 生活関連サービス業, 娯楽業	10	15	10	16	12	16	16	35
O 教育, 学習支援業	13	48	21	239	14	72	10	48
P 医療, 福祉	16	201	20	307	13	243	17	341
Q 複合サービス事業	4	27	4	24	4	29	4	32
R サービス業(他に分類されないもの)	20	154	18	230	19	222	17	181
S 公務(他に分類されるものを除く)	-	-	6	84	-	-	-	-

※産業分類は平成25年10月改定の日本標準産業分類による。

資料: H26年は経済センサス基礎調査、H24年、28年、R3年は活動調査結果

工業

工業規模の推移

単位: 人,万円

年/西暦		事業所数	従業者数	経理項目			
				現金給与額	原材料 使用額等	製造品 出荷額等	粗付加価値額
平成26	2014	17	297	139,603	386,570	678,615	285,131
27	2015	80,719	179,438	405,574	209,852
28	2016	21	274	163,674	431,682	832,942	385,851
29	2017	16	345	141,989	444,387	877,866	418,709
30	2018	16	321	146,582	401,940	810,500	394,178
令和元	2019	16	338	143,173	401,651	705,916	288,112
2	2020	16	338	106,478	250,292	585,769	306,181
3	2021	18	292	89,571	170,399	477,519	280,081
4	2022	23	243

※従業者数1人以上の製造業を営む事業所。 資料: 工業統計調査、経済センサス-活動調査、経済構造実態調査

※平成27年、令和2年「経理項目」、平成28年、令和3年「事業所数」「従業者数」は、経済センサス-活動調査の数値。

※平成27年は調査未実施のため、「事業所数」「従業者数」の数値なし。

※令和4年の「経理項目」は、令和5年に調査するため数値なし。

※経済構造実態調査と工業統計調査等では集計範囲が異なることにより、過去の数値と単純比較できない。

産業中分類別 工場数・従業者数・製造品出荷額

令和3年6月1日 単位: 人,万円

商業別(中分類)	事業所数	従業者数	製造品 出荷額等
総数	23	243	477,519
09 食料	1	1	X
10 飲料	-	-	-
11 繊維	-	-	-
12 木材	-	-	-
13 家具	-	-	-
14 紙・パルプ	-	-	-
15 印刷	-	-	-
16 化学	-	-	-
17 石油	-	-	-
18 プラスチック	-	-	-
19 ゴム	-	-	-
20 皮革	-	-	-
21 窯業	-	-	-
22 鉄鋼	2	33	X
23 非鉄	-	-	-
24 金属	4	31	35,418
25 はん用機械	1	4	X
26 生産用機械	4	52	130,746
27 業務用機械	1	32	X
28 電子	2	5	X
29 電気	3	23	104,133
30 情報	2	10	X
31 輸送	-	-	-
32 その他	3	52	82,196

資料: 経済センサス-活動調査

※従業者数1人以上の製造業を営む事業所。

※製造品出荷額等は令和3年の実績。

商 業

商業規模の推移(卸売・小売店)

単位:人,万円

年/西暦	月日	商店数 (事業所数)	常時 従業者数	商品販売額	
昭和43	1968	7月1日	47	81	16,736
45	1970	6月1日	62	187	60,951
47	1972	5月1日	57	168	104,698
49	1974	5月1日	52	166	92,664
51	1976	5月1日	54	157	141,682
54	1979	6月1日	55	173	243,889
57	1982	6月1日	69	233	437,885
60	1985	5月1日	60	182	564,881
63	1988	6月1日	59	244	532,404
平成 3	1991	7月1日	53	212	590,011
6	1994	7月1日	52	237	565,204
9	1997	6月1日	58	248	575,048
11	1999	6月1日	59	249	598,688
14	2002	6月1日	57	240	544,179
16	2004	6月1日	65	338	855,670
19	2007	6月1日	73	392	918,877
24	2012	2月1日	38	117	238,374
26	2014	7月1日	43	203	771,600
28	2016	6月1日	37	165	307,421
令和3	2021	6月1日	42	159	259,018

※各年、飲食店を除いた数値。

資料:商業統計調査、経済センサス

※販売額は前年度実績数値。

※平成11年、16年は簡易調査、平成24年、28年、令和3年は経済センサスー活動調査の数値。

商業中分類別の概要

令和3年6月1日 単位:人,m²,百万円

産業中分類	事業所数	従業者数	年間販売額	売場面積	1商店数あたり 年間商品販売額
総 数	42	159	2,590	-	62
各種商品卸売業	-	-	-	-	-
繊維・衣服等卸売業	1	1	X	-	-
飲食料品卸売業	3	17	X	-	-
建築材料、鉱物・金属材料等卸売業	-	-	-	-	-
機械器具卸売業	-	-	-	-	-
その他の卸売業	2	8	X	-	-
卸売業計	6	26	466	-	78
各種商品小売業	-	-	-	-	-
織物・衣服・身の回り品小売業	3	4	-	-	X
飲食料品小売業	11	69	1,283	403	117
機械器具小売業	8	20	119	-	15
その他の小売業	12	37	X	355	X
無店舗小売業	2	3	X	-	X
小売業計	36	133	2,124	758	59

資料:経済センサスー活動調査

農 業

農家人口

各年2月1日 単位:人

年/西暦	農家総人口			年齢階級別(雇人除)			農業従事者数			兼業専従者	無業者 (16歳以上)	
	計	男	女	16歳未満	16~59歳	60歳以上	総数	専業者	兼業者			
昭和45	1970	5,371	2,617	2,754	1,301	3,163	907	3,796	2,113	1,683	60	214
50	1975	4,981	2,391	2,590	1,038	2,970	973	2,059	1,613	446	1,516	368
55	1980	4,832	2,333	2,499	843	2,892	1,097	3,364	1,806	1,558	215	410
60	1985	4,765	2,345	2,420	839	2,710	1,216	3,926	1,755	1,651	181	339
平成2	1990	4,428	2,176	2,252	805	2,276	1,347					
7	1995	4,070	1,999	2,071	679	1,984	1,407					

※調査方法の見直しにより、以降の調査項目は下表のとおり。

農家人口(販売農家)

年/西暦	販売農家			年齢階級別			
	計	男	女	14歳以下	15~59歳	60歳以上	
平成12	2000	3,346	1,652	1,694	502	1,591	1,253
17	2005	2,717	1,365	1,352	308	1,313	1,096
22	2010	2,186	1,080	1,106	201	1,043	942
27	2015	1,880	938	942	155	883	842

※調査方法の見直しにより、以降の調査項目は下表のとおり。

(販売農家)

経営耕地面積が30a以上または
農産物販売金額が50万円以上の農家。

総世帯員数(個人経営体)

年/西暦	総世帯員数			年齢階級別			
	計	男	女	14歳以下	15~59歳	60歳以上	
令和2	2020	1,396	720	676	137	536	723

資料:農林業センサス

就業状態別農家人口(販売農家)

各年2月1日 単位:人

年/西暦	15歳以上総数	自営農業だけに従事した人		自営農業とその他の仕事に従事した人				その他の仕事だけに従事した人		仕事に従事しなかった人		
		男	女	自営農業が主		その他の仕事が主		男	女	男	女	
				男	女	男	女					
平成17	2005	2,409	426	594	203	118	395	234	64	90	112	173

資料:農林業センサス

過去一年間の主な状態別世帯員数(販売農家)

各年2月1日 単位:人

年/西暦	15歳以上総数	主に仕事								主に家事・育児		学生		その他	
		小計	自営農業が主		勤務が主		農業以外の自営業が主		男	女	男	女	男	女	
			男	女	男	女	男	女							
平成22	2010	1,985	1,587	501	484	317	226	37	22	4	93	72	71	50	108
27	2015	1,725	1,404	436	428	275	210	39	16	1	82	55	60	49	74

資料:農林業センサス

専・兼業別農家数

各年2月1日 単位:人

年/西暦	総数	専業	兼業		
			小計	農業主	兼業主
昭和45	1970	1,221	176	1,045	496
50	1975	1,183	166	1,017	612
55	1980	1,158	220	938	556
60	1985	1,126	187	939	589

※調査方法の見直しにより、以降の調査項目は下表のとおり。

専・兼業別農家数(販売農家)

年/西暦	総数	専業	兼業		
			小計	第1種(注1)	第2種(注2)
平成7	1995	843	153	690	398
12	2000	760	156	604	381
17	2005	649	152	497	283
22	2010	543	179	364	240
27	2015	500	184	316	235

※2020年から調査対象から除外されたためデータ更新無し。

資料:農林業センサス

注1:農業所得を主とする兼業農家

注2:農業所得を従とする兼業農家

主・副業別農家数（販売農家）

各年2月1日 単位：戸

年/西暦	計	主業農家		準主業農家		副業的農家	
		65歳未満の農業従事者がいる		65歳未満の農業従事者がいる			
平成12	2000	760	276	252	202	97	282
17	2005	649	225	200	124	58	300
22	2010	543	193	169	124	56	226
27	2015	500	166	154	107	49	227

主・副業別経営体数（個人経営体）

各年2月1日 単位：経営体

年/西暦	計	主業農家		準主業農家		副業的農家	
		65歳未満の農業従事者がいる		65歳未満の農業従事者がいる			
令和2	2020	402	151	138	57	24	194

資料：農林業センサス

農産物販売金額1位の部門別経営体数

各年2月1日 単位：経営体

年/西暦	稲作	麦類作	雑穀類 いも類 豆類	施設 園芸	野菜類	露地 野菜	施設 野菜	果樹類	花き 花木	工芸 農作物	その 他の 作物	酪農	肉用牛	養豚	養鶏	その 他の 畜産	養蚕	合計	
																			昭和50
55	1980	609	-	14	10	374	-	...	-	32	25	...	1	-	3	1	1,069
60	1985	538	-	5	20	376	-	...	-	51	16	-	-	-	-	-	1,006
平成2	1990	303	-	1	91	414	-	...	-	45	11	1	-	-	1	-	867
7	1995	247	-	3	397	23	-	122	-	11	5	1	-	-	-	-	809
12	2000	160	-	3	372	33	1	131	-	12	5	1	-	-	1	-	719
17	2005	156	-	1	312	31	1	96	-	4	3	1	-	-	-	-	605
22	2010	145	-	1	257	34	-	83	-	7	2	1	-	-	-	-	530
27	2015	146	-	5	217	38	2	70	-	5	1	1	-	-	-	-	485
令和2	2020	111	1	7	171	38	1	64	1	7	1	1	-	-	-	-	403

資料：農林業センサス

農産物販売金額規模別農家数

年/西暦	販売なし	7万円未満	7~30	30~70	70~100	100~150	150~200	200~300	300~500	500~700	700~1000	1000万円以上	合計	
昭和50	1975	101	41	232	255	132	151	109	89	54	12	5	2	1,183

年/西暦	販売なし	10万円未満	10~50	50~100	100~150	150~200	200~300	300~500	500~700	700~1000	1000~1500	1500万円以上	合計	
昭和55	1980	89	57	226	190	142	126	124	105	47	35	11	6	1,158
60	1985	120	42	187	163	129	105	118	131	55	38	21	17	1,126

年/西暦	販売なし	15万円未満	15~50	50~100	100~150	150~200	200~300	300~500	500~700	700~1000	1000~1500	1500万円以上	合計	
平成2	1990	80	72	173	125	100	76	97	109	61	48	38	38	1,017

年/西暦	販売なし	15万円未満	15~50	50~100	100~200	200~300	300~500	500~700	700~1000	1000~1500	1500万円以上	合計	
平成7	1995	90	55	122	113	120	95	117	65	42	50	73	942
12	2000	41	25	86	73	104	85	121	56	47	40	82	760

年/西暦	販売なし	50万円未満	50~100	100~200	200~300	300~500	500~700	700~1000	1000~1500	1500万円以上	合計	
平成17	2005	44	97	86	80	59	82	59	35	38	69	649
22	2010	13	116	67	78	54	57	41	31	23	63	543
27	2015	15	112	64	67	45	50	36	27	24	60	500

年/西暦	販売なし	50万円未満	50~100	100~300	300~500	500~1000	1000~3000	3000万円以上	合計	
令和2	2020	11	78	53	98	40	52	51	31	414

資料：農林業センサス

経営耕地広狭別農家数

各年2月1日 単位:戸

年/西暦	総農家数	5反未満				50～69畝	70～99畝	100～149畝	150～199畝	200～249畝	250～299畝	300畝～	
		総数	例外規定	5～29畝	30～49畝								
昭和50	1975	1,183	285	-	139	146	126	193	305	166	68	26	14

年/西暦	総農家数	0.5ha未満				0.5～1.0ha	1.0～1.5ha	1.5～2.0ha	2.0～2.5ha	2.5～3.0ha	3.0～5.0ha	5.0ha以上	
		総数	例外規定	0.3ha未満	0.3～0.5ha								
昭和55	1980	1,158	283	-	141	142	332	283	152	61	35	12	-
60	1985	1,126	289	1	146	142	304	274	144	74	26	15	-

経営耕地面積規模別農家数（総農家）

年/西暦	計	販売農家											自給的農家
		例外規定	0.3～0.5ha	0.5～1.0ha	1.0～1.5ha	1.5～2.0ha	2.0～2.5ha	2.5～3.0ha	3.0～4.0ha	4.0～5.0ha	5.0ha以上		
平成2	1990	1,017	7	121	266	252	112	83	36	20	3	1	116
7	1995	942	4	112	259	200	118	63	37	34	11	5	99
12	2000	873	11	96	222	184	95	62	41	31	9	9	113

年/西暦	計	販売農家										自給的農家
		経営耕地なし	0.3未満	0.3～0.5ha	0.5～1.0ha	1.0～1.5ha	1.5～2.0ha	2.0～3.0ha	3.0～5.0ha	5.0ha以上		
平成17	2005	795	-	7	88	192	160	69	73	44	16	146
22	2010	724	1	5	48	168	132	62	62	42	24	181
27	2015	667	-	6	66	159	93	62	52	38	24	167

年/西暦	計	経営耕地面積規模									
		経営耕地なし	0.3未満	0.3～0.5ha	0.5～1.0ha	1.0～1.5ha	1.5～2.0ha	2.0～3.0ha	3.0～5.0ha	5.0ha以上	
令和2	2020	414	10	18	46	117	81	32	51	34	25

資料:農林業センサス

経営耕地種類別面積

単位:a(アール)

年/西暦	総面積	田	樹園地			普通畑	1戸平均耕地面積	
			果樹園	桑畑	その他			
昭和50	1975	123,931	68,995	197	6,696	7	47,936	105
55	1980	120,086	66,775	95	1,002	1	52,213	104
60	1985	116,357	67,051	27	225	7	49,047	103
平成2	1990	112,760	63,867	6	27	-	48,860	125
7	1995	114,124	65,887	13	3	37	48,184	135

※四捨五入の関係で総数と一致しない場合がある。

経営耕地種類別面積（総農家）

単位:a(アール)

年/西暦	総面積	販売農家			自給的農家	1戸平均耕地面積	
		田	畑	樹園地			
平成12	2000	106,554	58,964	47,503	87	...	122
17	2005	98,511	53,727	41,916	110	2,758	124
22	2010	95,022	51,717	39,847	19	3,439	131
27	2015	90,903	50,049	37,638	136	3,080	136

経営耕地の状況（面積）

単位:a(アール)

年/西暦	計	田	畑	樹園地	
令和2	2020	80,872	42,901	37,723	248

資料:農林業センサス

地区別農家数

各年2月1日 単位:戸

年/西暦	大久保	柳沢	ハッ手	払沢	柏木	菖蒲沢	室内	中新田	南原	判之木	上里	やつがね	合計	
昭和40	1965	66	138	158	230	150	84	52	293	34	15	19	0	1,239
45	1970	62	138	108	252	148	83	49	308	34	22	17	0	1,221
50	1975	59	131	104	248	144	82	46	301	30	22	16	0	1,183
55	1980	55	127	101	246	144	80	45	290	31	20	16	3	1,158
60	1985	57	121	96	236	140	78	45	286	30	18	16	3	1,126
平成2	1990	48	98	90	207	128	62	44	276	25	19	17	3	1,017
7	1995	46	95	89	182	119	55	41	261	18	20	16	0	942

地区別農家数(販売農家)

年/西暦	大久保	柳沢	ハッ手	払沢	柏木	菖蒲沢	室内	中新田	南原	判之木	上里	やつがね	合計	
平成22	2010	23	67	47	88	66	36	14	179	4	12	7	0	543

資料:農林業センサス

共有農業用機械の種類別台数

各年2月1日 単位:台

年/西暦	動力耕うん機 トラクター	動力噴霧機	動力散粉機	農用トラック	稲麦動力刈取機 (コンバインも含む)	
昭和40	1965	5	7	17	1	...
45	1970	9	9	13	1	31
50	1975	8	6	11	1	80

年/西暦	動力耕うん機 農用トラクター	動力防除機	乗用型スピード スプレイヤー	動力田植機	バインダー	自脱型 コンバイン	米麦用乾燥機	バルククーラー	
昭和55	1980	73	8	2	164	73	46	19	-
60	1985	30	5	-	82	30	21	10	-

資料:農林業センサス

個人所有農業用機械の種類別台数

各年2月1日 単位:台

年/西暦	動力耕うん機 トラクター	動力噴霧機	動力散粉機	農用トラック	稲麦動力刈取機 (コンバインも含む)	
昭和40	1965	704	265	42	159	...
45	1970	1,128	567	149	578	133
50	1975	1,461	640	227	571	463

年/西暦	動力耕うん機 農用トラクター	動力防除機	乗用型スピード スプレイヤー	動力田植機	バインダー	自脱型 コンバイン	米麦用乾燥機	バルククーラー	
昭和55	1980	1,583	695	17	582	571	221	274	9
60	1985	1,838	639	14	592	491	272	312	-
平成2	1990	1,889	620	6	650	453	291	204	-
7	1995	1,751	711	8	590	313	288	101	-
12	2000	1,516	588	8	529	221	306	79	-

所有農業用機械の種類別台数 (販売農家)

年/西暦	乗用型 トラクター	動力防除機	乗用型スピード スプレイヤー	動力田植機	自脱型 コンバイン	普通型 コンバイン	
平成17	2005	924	549	14	435	181	95

農業用機械の所有農家数と所有台数 (販売農家)

年/西暦	動力田植機		トラクター		コンバイン		
	農家数	台数	農家数	台数	農家数	台数	
平成22	2010	375	382	520	880	203	208
27	2015	322	328	477	829	182	190

※2020年から調査対象から除外されたためデータ更新無し。

資料:農林業センサス

家畜種類別飼養頭羽数

各年2月1日 単位:戸,頭,羽

年/西暦		乳牛	役肉牛	豚	ニワトリ	うさぎ	馬	めん羊	山羊
		飼養頭数	飼養頭数	飼養頭数	飼養羽数	飼養羽数	飼養頭数	飼養頭数	飼養頭数
昭和40	1965	406	318	370	6,829	252	78	33	409

年/西暦		乳牛	役肉牛	豚	ニワトリ	ブロイラー	馬	めん羊	山羊
		飼養頭数	飼養頭数	飼養頭数	飼養羽数	飼養羽数	飼養頭数	飼養頭数	飼養頭数
昭和45	1970	517	215	478	9,982	24,700	10	8	387
50	1975	474	146	403	1,761	19,800	-	-	-

年/西暦		乳牛	役肉牛	豚	ニワトリ	ブロイラー
		飼養頭数	飼養頭数	飼養頭数	飼養羽数	飼養羽数
昭和55	1980	550	88	172	322	200
60	1985	459	33	-	190	-

家畜の飼養頭羽数(販売農家)

年/西暦		乳用牛		肉用牛		豚		採卵鶏		ブロイラー	
		飼養農家数	飼養頭数	飼養農家数	飼養頭数	飼養農家数	飼養頭数	飼養農家数	飼養羽数	飼養農家数	飼養羽数
平成2	1990	11	375	4	64	-	-	3	×	-	-
7	1995	6	209	2	×	-	-	6	×	-	-
12	2000	5	173	1	×	-	-	-	-	-	-
17	2005	3	107	1	×	-	-	-	-	-	-

年/西暦		乳用牛		肉用牛		豚		採卵鶏		その他
		飼養農家数	飼養頭数	飼養農家数	飼養頭数	飼養農家数	飼養頭数	飼養農家数	飼養羽数	飼養農家数
平成22	2010	1	X	2	X	-	-	-	-	10
27	2015	3	130	3	X	1	×	2	×	18
令和2	2020	3	X	2	X	-	-	-	-	2

資料:農林業センサス

農業産出額の推移

単位:百万円

年/西暦	総額	米	雑穀 豆類	いも類	野菜	果実	花き	その他	養蚕	畜産	きのこ	
昭和43	1968	1,057	512	14	14	188	8	34	18	79	190	...
44	1969	1,106	470	11	25	278	6	38	9	62	207	...
45	1970	1,288	525	11	37	354	6	91	5	70	189	...
46	1971	1,281	448	11	26	346	4	60	6	57	323	...
47	1972	1,376	459	10	26	417	4	59	6	49	346	...
48	1973	1,730	605	11	27	572	4	83	4	53	371	...
49	1974	2,124	767	9	34	746	4	94	5	28	437	...
50	1975	2,771	1,092	10	49	949	5	146	3	21	496	...
51	1976	3,036	921	11	50	1,301	3	152	2	14	582	...
52	1977	3,746	1,220	18	60	1,685	6	136	1	10	610	...
53	1978	3,751	1,119	31	69	1,734	6	191	2	10	589	89
54	1979	3,793	1,058	26	58	1,906	5	165	1	8	566	111
55	1980	3,519	756	21	68	1,971	4	174	0	6	519	123
56	1981	3,840	861	21	80	2,162	4	197	1	2	512	201
57	1982	3,275	363	17	65	2,151	3	193	1	-	482	206
58	1983	4,003	891	18	64	2,272	4	230	1	-	523	251
59	1984	3,976	1,088	14	55	1,932	5	329	1	-	552	193
60	1985	4,862	1,096	15	51	2,643	5	433	-	-	619	202
61	1986	4,377	1,018	14	49	2,253	5	488	-	-	550	189
62	1987	4,362	1,015	11	50	2,375	4	408	-	-	499	278
63	1988	4,397	635	8	39	2,764	4	487	-	-	460	291
平成元年	1989	4,379	759	8	41	2,582	4	486	-	-	499	321
2	1990	5,320	984	7	49	3,037	3	718	0	-	522	286
3	1991	5,235	947	8	49	2,909	3	858	-	-	461	285
4	1992	4,424	876	7	34	2,315	2	781	-	-	409	253
5	1993	4,519	399	6	29	2,918	3	823	0	-	341	379
6	1994	5,183	1,033	5	32	2,883	2	902	0	-	326	388
7	1995	4,717	881	6	32	2,601	2	862	-	-	333	403
8	1996	4,297	759	8	34	2,223	2	970	-	-	301	433
9	1997	4,757	641	6	30	2,737	2	1047	-	-	294	456
10	1998	4,757	609	3	41	2,817	2	1016	-	-	269	409
11	1999	4,890	600	10	40	2,970	0	1040	-	-	230	330
12	2000	4,770	600	10	40	2,790	0	1120	0	-	210	260
13	2001	4,500	590	10	40	2,630	0	1030	-	-	210	468
14	2002	4,490	580	20	30	2,670	0	980	0	-	210	170
15	2003	4,330	490	20	30	2,580	0	1020	0	-	200	140
16	2004	4,460	570	20	30	2,590	0	1050	-	-	200	130
17	2005	4,090	610	20	30	2,240	0	970	0	-	230	120
18	2006	4,190	510	20	20	2,460	0	950	0	-	230	100

※平成11年以降は、資料の単位が「千円」へ変更となったため、下から1桁目を全て0としている。

資料:長野統計情報事務所

資料元の長野県農林業市町村別統計書が平成18年版を最後に発行停止となったため、平成18年までのデータを参考として掲載。

農地流動化実績

単位:件,ha

年度別		所有権移転		貸借	
		件数	面積	件数	面積
平成26	2014	41	6.7	250	55.3
27	2015	25	2.9	245	54.4
28	2016	22	7.2	238	53.9
29	2017	19	4.8	254	54.9
30	2018	27	8.1	354	64.8
令和元	2019	17	4.3	326	63.8
2	2020	17	4.2	342	77.8
3	2021	23	6.5	327	63.1
4	2022	17	5.1	318	66.5
5	2023	27	6.3	430	71.4

資料:農政係

農地転用の状況

単位:件,m²

年度別		農地法第4条		農地法第5条	
		件数	面積	件数	面積
平成26	2014	4	2,675	20	17,234
27	2015	6	2,951	32	30,973
28	2016	3	2,522	16	8,450
29	2017	1	626	14	14,114
30	2018	1	86	18	20,721
令和元	2019	1	1,021	27	27,615
2	2020	1	407	16	9,632
3	2021	2	578	24	11,598
4	2022	1	965	18	12,694
5	2023	1	161	14	12,390

資料:農業委員会

ほ場整備の状況

単位:百万円,ha

事業名	地区名	実施年度	事業費 ※1	面積 ※2	畑かん 整備面積
団体営畑地帯総合土地改良事業	番飼場	昭和50年～52年	151	35	35
団体営土地改良総合整備事業	大久保	昭和54年～57年	157	19	11
県営ほ場整備事業	弓振	昭和55年～平成5年	3,156	217	48
県営畑地帯総合土地改良事業	御射山	昭和59年～平成5年	3,608	196	100
県営ほ場整備事業	丸山	昭和63年～平成7年	388	27	-
構造政策推進モデル集落整備事業	菖蒲沢	平成元年～平成元年	36	4	-
県営ほ場整備事業	恩前	平成3年～9年	1,280	80	-
県営ほ場整備事業(21世紀型)	西部	平成5年～13年	2,209	105	-
県営ほ場整備事業(担い手育成型)	弘沢	平成6年～14年	1,824	109	-
県営ほ場整備事業(担い手育成型)	深山	平成6年～16年	3,379	153	70
県営ほ場整備事業(担い手育成型)	柏木	平成13年～19年	863	31	-
農地耕作条件改善事業	深山	平成30年～令和2年	48	2	-
計	11地区	昭和50年～令和2年	17,099	978	264

※1 原村分の事業費

資料:農村整備係

※2 原村分の面積

原村の全体農地 1,162ha

ほ場整備事業による整備面積 978ha

整備率 84%

(畑地灌漑施設整備率50.4% 畑面積524ha 畑灌整備264ha)

(※事業地区が原村内だけではないため、事業費は面積により原村分を算出。)

観 光

観光客数及び観光消費額の推移

単位:千人,千円

年/西暦		観光地名	観光客総数 (延数)	観光客数		観光消費額
				県内	県外	
平成26	2014	八ヶ岳中央高原	199.4	68.8	130.6	1,165,930
27	2015	八ヶ岳中央高原	197.8	73.4	124.4	1,150,400
28	2016	八ヶ岳中央高原	197.1	72.7	124.4	1,147,340
29	2017	八ヶ岳中央高原	185.1	66.4	118.7	1,055,710
30	2018	八ヶ岳中央高原	174.2	58.4	115.8	1,027,170
令和元	2019	八ヶ岳中央高原	170.5	65.6	104.9	996,080
2	2020	八ヶ岳中央高原	93.3	48.5	44.8	434,820
3	2021	八ヶ岳中央高原	146.7	82.2	64.5	652,080
4	2022	八ヶ岳中央高原	330.4	182.3	148.1	1,344,590
5	2023	八ヶ岳中央高原	394.3	223.0	171.3	1,618,280

資料:長野県観光地利用者統計調査

ふれあいセンターもみの湯利用状況

単位:人,円

年/西暦		利用者数	利用金額
平成26	2014	159,243	69,809,086
27	2015	162,007	70,471,485
28	2016	161,507	66,414,991
29	2017	159,292	62,154,780
30	2018	148,870	58,783,101
令和元	2019	127,481	59,061,490
2	2020	74,818	36,856,983
3	2021	102,134	50,522,396
4	2022	119,251	60,866,579
5	2023	130,737	67,468,452

資料:㈱レパスト

レストハウス縦の木荘施設利用状況

単位:人,円

年/西暦		宿泊 利用者数	日帰り 利用者数	食堂 利用金額	売店 利用金額	テニスコート 利用金額
平成26	2014	7,295	3,538	202,725	3,245,030	570,340
27	2015	6,637	3,214	50,550	2,405,252	700,445
28	2016	5,650	2,567	203,480	1,536,659	436,155
29	2017	5,301	2,475	173,860	1,304,440	451,820
30	2018	394	154	31,820	145,185	399,025
令和元	2019	5,807	3,757	5,317,960	1,618,290	341,750
2	2020	3,752	524	6,270,445	673,481	372,650
3	2021	5,321	641	9,732,983	1,184,040	216,000
4	2022	7,535	1,097	10,615,381	2,145,789	441,800
5	2023	7,514	1,984	9,818,242	1,132,809	378,500

資料:㈱レパスト

ハヶ岳自然文化園施設利用状況

単位:人

年/西暦		プラネタリウム・ 展示室	パター ゴルフ	マレット ゴルフ	貸自転車	グレステン スキー	ドッグラン	ゴーカート	ストライダー パーク
平成26	2014	12,455(合算)	7,361	1,515	3,664	1,403	2,650		
27	2015	14,469(合算)	7,521	1,987	3,989	1,440	3,330		
28	2016	15,076(合算)	6,238	1,494	2,082	1,242	3,772		
29	2017	13,605(合算)	6,073	1,298	1,858	908	4,044		
30	2018	10,998(合算)	5,840	1,412	2,416	1,032	5,203		741
令和元	2019	11,447(合算)	6,268	1,385	2,548		6,678		999
2	2020	4,376(合算)	4,110	833	1,895		6,160	1,422	478
3	2021	8,263(合算)	5,857	913	1,902		8,628	2,604	610
4	2022	11,912(合算)	7,526	1,393	2,579		9,091	2,275	436
5	2023	9,934(合算)	6,697	1,254	2,501		9,595	2,372	304

資料:商工観光係

教育・文化

歴代教育長

歴代	氏名	就任年月日	退任年月日	歴代	氏名	就任年月日	退任年月日	
1	小林 勝繁	昭和27.11.1	昭和28.3.31	8	平林 太尾	昭和60.7.29	平成元.7.22	
2	清水 辰雄	昭和28.4.1	昭和31.8.31		〃	〃	平成元.7.23	平成5.7.22
3	清水 英勝	昭和31.9.1	昭和33.7.22		〃	〃	平成5.7.23	平成7.7.22
	〃	昭和33.7.23	昭和37.7.22	9	大館 宏	平成7.7.23	平成9.7.22	
4	〃	昭和37.7.23	昭和41.7.22		〃	〃	平成9.7.23	平成13.7.22
	5	秋山 健樹	昭和41.7.26	昭和45.7.22	10	津金 喜勝	平成13.7.23	平成17.7.22
〃		昭和45.7.23	昭和49.7.22	〃		〃	平成17.7.23	平成18.7.22
6	小泉 真澄	昭和49.8.1	昭和50.7.22	11		望月 弘	平成18.7.23	平成21.7.22
	〃	昭和50.7.23	昭和52.5.12		〃	〃	平成21.7.23	平成25.7.22
7	松沢 達	昭和52.5.13	昭和52.7.22		12	〃	平成25.7.23	平成29.7.22
	〃	昭和52.7.23	昭和56.3.31	13		五味 康剛	平成29.7.23	令和2.7.22
8	鎌倉 徳之丞	昭和56.4.24	昭和56.7.22	14	清水 幸次	令和2.7.23	令和5.7.22	
	〃	昭和56.7.23	昭和60.7.22		〃	古清水 巖	令和5.7.23	

小学校の状況

原村立原小学校

各年5月1日 単位:人,学級

年/西暦		学級数		児童数			教員数			職員数	児童数	
		単式	特別支援	総数	男	女	教員数	男	女		1学級当たり	1教員当たり
平成26	2014	14	3	430	201	229	24	10	14	6	25.3	17.9
27	2015	15	3	439	214	225	27	13	14	7	24.4	16.3
28	2016	15	3	450	216	234	26	11	15	7	25.0	17.3
29	2017	15	3	447	220	227	27	11	16	10	24.8	16.6
30	2018	14	3	417	216	201	26	10	16	10	24.5	16.0
令和元	2019	14	2	405	214	191	24	10	14	11	25.3	16.9
2	2020	14	2	411	226	185	22	10	12	5	25.7	18.7
3	2021	13	2	404	227	177	22	10	12	4	26.9	18.4
4	2022	14	2	418	231	187	23	10	13	5	26.1	18.2
5	2023	14	2	412	228	184	24	9	15	5	25.8	17.2

※一学級あたり児童数は特別支援学級を含む。

資料:学校基本調査

中学校の状況

原村立原中学校

各年5月1日 単位:人,学級

年/西暦		学級数		生徒数			教員数			職員数	生徒数	
		単式	特別支援	総数	男	女	教員数	男	女		1学級当たり	1教員当たり
平成26	2014	6	2	192	104	88	21	11	10	4	24.0	9.1
27	2015	6	2	199	98	101	19	11	8	7	24.9	10.5
28	2016	6	2	200	90	110	18	10	8	7	25.0	11.1
29	2017	6	2	193	89	104	18	10	8	8	24.1	10.7
30	2018	7	2	227	108	119	18	11	7	10	25.2	12.6
令和元	2019	8	2	247	119	128	20	11	9	11	24.7	12.4
2	2020	8	2	245	119	126	20	12	8	4	24.5	12.3
3	2021	8	2	222	111	111	21	14	7	5	22.2	10.6
4	2022	7	2	207	105	102	19	12	7	5	23.0	10.9
5	2023	7	2	208	107	101	20	13	7	5	23.1	10.4

※一学級あたり生徒数は特別支援学級を含む。

資料:学校基本調査

中学校卒業者の進路状況

各年3月卒業者 単位:人

年度/西暦	卒業生数			A 高等学校等進学者			B 専修学校等進学者			就職者等 (A,Bを除く)			左記 以外の者	
	計	男	女	計	男	女	計	男	女	計	男	女		
平成26	2014	81	46	35	80	46	34	1	-	1	-	-	-	-
27	2015	59	30	29	59	30	29	-	-	-	-	-	-	-
28	2016	66	44	22	65	43	22	1	1	-	-	-	-	-
29	2017	69	31	38	69	31	38	-	-	-	-	-	-	-
30	2018	66	25	41	65	25	40	-	-	-	-	-	-	1
31	2019	63	34	29	63	34	29	-	-	-	-	-	-	-
令和2	2020	65	31	34	63	30	33	2	1	1	-	-	-	-
3	2021	99	43	56	97	43	54	-	-	-	-	-	-	2
4	2022	79	43	36	78	43	35	1	-	1	-	-	-	-
5	2023	64	33	31	64	33	31	-	-	-	-	-	-	-

※A,Bとも就職進学者を含む。

資料:学校基本調査

幼稚園・専修学校の状況

各年5月1日 単位:人,学級

年度/西暦	園数	学級数	幼稚園					専修学校				
			幼児数			教員数	職員数	学級数	生徒数	教員数		
			総数	男	女							
平成26	2014	1	4	55	27	28	5	-	1	48	14	
27	2015	1	4	52	20	32	5	-	1	48	12	
28	2016	1	4	59	23	36	5	-	1	54	10	
29	2017	1	4	54	25	29	5	-	1	52	9	
30	2018	1	4	40	20	20	5	-	1	48	12	
令和元	2019	1	4	33	13	20	5	-	1	41	11	
2	2020	1	4	37	15	22	5	-	1	34	9	
3	2021	1	4	35	16	19	4	-	1	26	9	
4	2022	1	3	28	15	14	4	-	1	26	9	
5	2023	1	4	17	10	7	4	-	1	23	7	

資料:学校基本調査

図書館の利用状況

単位:日,冊,人

年度/西暦	開館 日数	来館者 数	新規登 録者数	利用人 数(貸出)	人数累計 (延べ人数)	利用 冊数	うちAV		冊数累計 (延べ冊数)	1日平均利用 冊数	
							視聴	聴覚			
平成26	2014	277	88,372	499	28,305	1,816,243	126,668	12,033	4,198	1,863,652	457
27	2015	278	98,561	470	29,731	1,914,804	130,681	12,590	4,624	1,994,333	470
28	2016	270	96,532	454	25,545	2,011,336	127,388	11,156	3,933	2,121,721	472
29	2017	276	95,537	370	25,333	2,106,873	122,686	10,001	3,805	2,244,407	445
30	2018	276	89,007	400	26,389	2,195,880	115,627	10,291	3,393	2,360,034	419
令和元	2019	276	86,295	364	26,285	2,282,175	113,139	9,276	2,720	2,473,173	410
2	2020	239	37,268	245	19,074	2,319,443	88,836	6,289	1,555	2,562,009	372
3	2021	265	44,517	256	22,342	2,363,960	102,965	6,653	1,561	2,664,974	389
4	2022	269	44,877	299	21,528	2,408,837	96,290	5,317	1,506	2,761,264	358
5	2023	278	56,618	277	21,528	2,465,455	93,980	4,650	1,355	2,855,244	338

資料:図書館係

社会体育施設の利用状況

単位:人

年度/西暦	社会体 育館計	施設別							御山マレ ットゴルフ場	農村 広場	テニス コート	合 計	
		アリーナ	第一 武道場	第二 武道場	卓球場	ミーティ ング ルーム	トレーニ ング ルーム	ロビー					
平成26	2014	24,494	16,508	1,340	878	4,892	578	298	7,015	4,025		35,534	
27	2015	27,943	20,679	729	203	5,415	566	351	5,035	3,846		36,824	
28	2016	12,735	8,000	952	448	2,872	306	157	5,013	3,047		20,795	
29	2017	30,283	21,009	898	1,046	6,254	463	613	4,361	2,216		36,860	
30	2018	32,111	23,486	671	964	6,316	417	257	2,830	2,185		37,126	
令和元	2019	41,783	31,301	2,386	1,216	6,057	500	283	40	1,995	1,677	1,290	45,455
2	2020	32,976	25,281	1,426	794	5,081	225	169	0	1,164	555	513	35,208
3	2021	26,283	21,350	992	991	2,524	172	254		2,361	798	767	30,209
4	2022	30,543	19,892	2,595	1,405	5,021	384	1,246	-	1,126	861	1,441	33,971
5	2023	32,921	20,958	2,832	1,519	5,347	521	1,744	0	1,688	772	469	35,850

資料:スポーツ係

中央公民館の利用状況

単位:回,人

主催事業	年度/西暦	平成26	27	28	29	30	令和元	2	3	4	5
		2014	2015	2016	2017	2018	2019	2020	2021	2022	2023
高齢者教育	回数	10	5	6	8	6	6	6	6	5	6
	人数	280	228	299	261	227	167	135	181	152	160
成人教育	回数	71	49	43	70	75	42	25	31	25	27
	人数	1,058	477	531	825	843	450	267	334	269	308
青少年教育	回数	15	7	25	7	10	7	9	4	5	6
	人数	290	180	631	141	219	192	214	70	62	60
女性教育	回数		1			1					
	人数		102			39					
家庭教育	回数	12	4	4	11	11	10	6	9	11	1
	人数	514	110	134	401	457	408	116	190	320	11
放課後子ども教室	回数	205	202	176	200	199	188	209	190	197	3
	人数	12,825	12,857	12,175	14,504	15,823	18,692	15,522	13,707	13,994	48
その他社会教育	回数				1	2	2	2	2	2	1
	人数				38	88	111	147	102	84	101
人権教育	回数	2	2	1	2	2	2	2		4	2
	人数	41	52	11	45	51	50	49		122	128
行事・イベント	回数	2	2		2	2	2		2	2	2
	人数	360	125		300	300	400		300	280	260
各種会議	回数	6	6		5	10	14	14	11	11	12
	人数	88	84		107	118	154	80	52	63	115
合計	回数	323	278	255	306	318	273	273	255	262	60
	人数	15,456	14,215	13,781	16,622	18,165	20,624	16,530	14,936	15,346	1,191

資料:生涯学習係

指定文化財の状況

指定	区分	名称	所在地区	指定年月日
国	特別天然記念物	カモシカ	地域定めず	昭 30. 2. 15
	天然記念物	イヌワシ	地域定めず	昭 40. 5. 12
	天然記念物	ヤマネ	地域定めず	昭 50. 6. 26
	天然記念物	柴犬	地域定めず	昭 11. 12. 16
	天然記念物	ライチョウ	地域定めず	昭 30. 2. 15
	史跡	阿久遺跡	柏木	昭 54. 7. 2
県	天然記念物	ミヤマシロチョウ等10種	地域定めず	昭 50. 2. 24
	天然記念物	ホンシュウモモンガ	地域定めず	昭 50. 11. 4
	天然記念物	ホンデオコジョ	地域定めず	昭 50. 11. 4
	天然記念物	ヤツガラシ	地域定めず	昭 60. 7. 29
	天然記念物	ブッポウソウ	地域定めず	昭 60. 7. 29
	県宝	信州の特色ある縄文土器	原村ほか	平 30. 9. 27
	無形民俗文化財	諏訪大社の御柱祭り	原村ほか	平 6. 8. 15
村	天然記念物	道祖神の桜	ハツ手	昭 45. 4. 1
	天然記念物	ひめばらもみ	払沢	昭 47. 4. 1
	天然記念物	からかさまつ	菖蒲沢	昭 47. 4. 1
	天然記念物	津島社の大藤	中新田	昭 47. 4. 1
	史跡	物見ヶ岡	柏木	昭 48. 4. 1
	有形文化財	彫刻「友愛」	払沢	昭 53. 9. 4
	有形文化財	石仏「十三仏」	中新田	昭 55. 11. 1
	有形文化財	石仏「弁財天」	中新田	昭 55. 11. 1
	無形民俗文化財	エーヨー節		昭 56. 10. 23
	無形民俗文化財	コチャかまやせの節		昭 56. 10. 23
	史跡	臥竜遺跡	払沢	昭 57. 3. 10
	有形民俗文化財	回り舞台	中新田	昭 58. 3. 8
	史跡	關廬社	室内	昭 58. 8. 30
	史跡	伝承の地 菖蒲沢に伝わる御射山道	菖蒲沢	平 26. 10. 8

資料:文化財係

社会福祉

生活保護受給状況

各年3月31日

年/西暦		世帯数 (戸)	人員数 (人)	保護率 (ハミル) …(%)	世帯種類			
					高齢	母子	傷病障害	その他
平成26	2014	14	15	2.0	9	-	4	1
27	2015	12	13	1.7	6	-	4	1
28	2016	11	15	2.0	5	-	3	2
29	2017	8	8	1.1	5	-	2	1
30	2018	8	8	1.1	6	-	1	1
31	2019	7	7	0.9	6	1	-	-
令和2	2020	8	8	1.0	6	-	2	-
3	2021	9	10	1.3	7	-	1	1
4	2022	11	11	1.4	8	-	1	2
5	2023	10	10	1.3	7	-	1	2

資料: 諏訪保健福祉事務所

等級別身体障害者数

各年3月31日 単位: 人

年/西暦		総数	1級	2級	3級	4級	5級	6級
平成26	2014	262	50	30	61	79	26	16
27	2015	265	51	28	65	81	24	16
28	2016	262	51	25	61	86	24	15
29	2017	251	49	25	58	84	23	12
30	2018	256	50	24	63	83	23	13
令和元	2019	252	52	29	59	75	23	14
2	2020	244	51	24	55	77	22	15
3	2021	236	50	24	55	72	20	15
4	2022	240	47	30	56	74	19	14
5	2023	231	50	27	53	69	20	12

資料: 福祉係

社会福祉

保育園の状況

各年4月1日 単位:人,日

年/西暦		定員	入所児童数					保育 日数	職員数	備考
			計	年長	年中	年少	3歳 未満児			
平成26	2014	240	202	60	53	59	30	293	37	6時間以上/日 20日以上/月
27	2015	240	198	55	61	52	30	294	37	
28	2016	240	195	59	55	47	34	293	39	
29	2017	240	193	57	47	55	34	293	36	
30	2018	240	196	47	55	54	40	292	34	
令和元	2019	240	205	57	52	54	42	292	39	
2	2020	240	201	53	57	49	42	293	42	
3	2021	240	203	60	50	56	37	293	42	
4	2022	240	187	49	59	45	34	293	35	
5	2023	260	199	46	60	40	53	293	32	私立認可保育所開園に伴う定員増

※入所児童数には、私的契約児を含み広域入所児を除く。職員数は、園長を含む保育士数。

資料:子育て支援係

原村子ども・子育て支援センター利用状況

年/西暦		大人	子ども	合計	開催日数 (日)	日別平均 利用人数
令和5	2023	201	1966	2167	291	7.4

資料:子育て支援係

国民年金被保険者数

各年10月31日

年/西暦		被保険者数(人)			
		総数	第1号被保険者		第3号被保険者
			任意被保険者		
平成26	2014	1,687	1,234	18	435
27	2015	1,623	1,167	21	435
28	2016	1,563	1,111	21	431
29	2017	1,492	1,065	15	412
30	2018	1,446	1,016	17	413
令和元	2019	1,437	1,019	18	400
2	2020	1,393	1,001	14	378
3	2021	1,407	1,005	16	386
4	2022	1,371	1,010	13	361
5	2023	1,340	988	17	352

資料:岡谷年金事務所

国民年金受給状況

単位:人

年/西暦		基礎年金・拠出年金						福祉年金	
		老齢	障害	遺族	母子	準母子	遺児	寡婦	老齢
平成26	2014	2,248	153	9	-	-	-	2	-
27	2015	2,340	160	10	-	-	-	2	-
28	2016	2,395	158	10	-	-	-	1	-
29	2017	2,457	158	8	-	-	-	1	-
30	2018	2,516	157	7	-	-	-	1	-
31	2019	2,555	161	6	-	-	-	-	-
令和2	2020	2,610	166	5	-	-	-	-	-
3	2021	2,640	167	8	-	-	-	-	-
4	2022	2,672	172	8	-	-	-	-	-
5	2023	2,723	174	8	-	-	-	-	-

※平成25年～29年は各年10月31日現在、
平成30年以降は当年3月31日現在の数値。

資料:岡谷年金事務所

保健・衛生

医療従事者数・医療施設数

単位：人

年/西暦		医師	歯科 医師	薬剤師	看護師	准 看護師	保健師	助産師	病院		診療所	
									公的	その他	一般	歯科
平成26	2014	2	3	5	24	11	7	-	-	-	4	3
27	2015	...							-	-	4	3
28	2016	3	3	5	30	11	8	-	-	-	4	3
29	2017	...							-	-	5	3
30	2018	3	3	5	33	8	8	1	-	-	5	3
令和元	2019	...							-	-	5	3
2	2020	3	3	6	27	9	9	1	-	-	5	3
3	2021	...							-	-	5	3
4	2022	5	3	4	29	6	10	1	-	-	5	3

資料：長野県健康福祉部健康福祉政策課

※ 医師・歯科医師・薬剤師は無職の者を含む総数。看護師・准看護師・保健師・助産師は業務従事者数。

いずれも隔年12月31日現在の数値。

※ 医療施設数は、令和4年10月1日現在で所在地別に集計。

死因別死亡者数(概数)

単位：件

問題別相談・指導	年/西暦									
	令和26 2014	27 2015	28 2016	29 2017	30 2018	令和元 2019	2 2020	3 2021	4 2022	
結核	-	-	-	-	-	-	-	1	-	
悪性新生物	29	31	18	32	26	22	23	36	21	
糖尿病	-	4	-	1	-	-	-	2	2	
高血圧性疾患	-	1	-	-	-	-	2	-	-	
心疾患	14	12	9	11	20	14	14	16	24	
脳血管疾患	17	8	18	10	8	21	17	5	13	
大動脈瘤及び解離	1	1	2	1	2	1	1	3	-	
肺炎	2	3	3	5	2	2	1	1	1	
慢性閉塞性肺疾患	1	2	2	2	2	1	1	2	1	
喘息	-	-	-	-	-	-	-	-	-	
肝疾患	1	1	4	1	1	-	3	-	-	
腎不全	-	1	2	-	-	1	1	-	-	
老衰	3	8	5	5	7	5	8	8	8	
不慮の事故	1	4	7	2	5	4	1	1	2	
自殺	-	3	2	-	1	-	-	-	2	
小計	69	79	72	70	74	71	72	75	74	
その他の死亡	21	30	23	27	24	21	31	30	40	
合計	86	90	109	95	98	92	103	105	114	

資料：諏訪保健福祉事務所

国民健康保険療養給付費等の状況

療養の給付(診療費)及び療養諸費緒率

単位:円

科目		年度/西暦									
		平成26 2014	27 2015	28 2016	29 2017	30 2018	令和元 2019	2 2020	3 2021	4 2022	5 2023
若人(一般)分	受診率(%)	1,152.89	1,167.71	1,228.35	1,234.28	1,250.04	1,306.07	1,155.45	1,270.69	1,275.24	1,380.77
	一人当たり診療費費用額	228,983	251,668	254,934	241,962	231,129	230,969	218,665	248,646	244,270	259,373
	一人当たり療養諸費費用額	284,143	315,392	312,931	295,008	282,522	285,084	269,223	304,941	302,990	321,117
	一人当たり医療給付費	233,515	261,503	263,175	244,725	233,835	235,072	222,828	256,880	252,984	272,653
退職者分	受診率(%)	1,236	1,313.13	1,029.52	1,224.07	1,745.45	2,200.00	0.00	0.00	0.00	0.00
	一人当たり診療費費用額	276,343	258,965	223,628	227,989	390,104	423,743	0	0	0	0
	一人当たり療養諸費費用額	328,071	340,052	295,852	289,603	457,015	546,034	0	0	0	0
	一人当たり医療給付費	266,876	282,980	232,705	229,375	369,199	407,390	0	0	0	0
合計	受診率(%)	1,160.19	1,176.62	1,220.13	1,234.05	1,254.58	1,307.55	1,155.45	1,268.52	1,275.24	1,380.77
	一人当たり診療費費用額	233,129	252,115	253,639	241,654	232,586	231,287	218,665	248,221	244,270	259,373
	一人当たり療養諸費費用額	287,989	316,902	312,225	294,889	284,122	285,515	269,222	304,420	302,990	321,117
	一人当たり医療給付費	236,436	262,818	261,915	244,388	235,076	235,356	222,828	256,441	252,984	272,653

資料:医療給付係

$$* \text{受診率} = \frac{\text{件数}}{\text{人数}} \times 100$$

* 診療費費用額 … 入院・外来・歯科の費用額

* 療養諸費費用額 … 入院・外来・歯科・調薬及び療養費を含む費用額

* 医療給付費 … 入院・外来・歯科・調薬・療養費及び高額医療費を含む保険者負担分
※ 老人の場合、入院・外来・歯科・調薬及び療養費の老人保健負担分

国民健康保険加入状況

単位:人

科目	年度/西暦	平成26	27	28	29	30	令和元	2	3	4	5
		2014	2015	2016	2017	2018	2019	2020	2021	2022	2023
総世帯		3,067	3,111	3,193	3,233	3,289	3,339	3,393	3,400	3,494	3,566
総人口		7,855	7,854	7,930	7,907	7,944	8,002	8,038	8,015	8,040	8,096
国保年平均世帯数		1,427	1,413	1,393	1,370	1,362	1,374	1,382	1,377	1,360	1,346
国保の加入世帯割合(%)		46.5	45.4	43.6	42.3	41.4	41.2	40.7	40.5	38.9	37.7
国保年平均被保険者数		2,650	2,613	2,539	2,455	2,400	2,424	2,395	2,337	2,270	2,200
国保加入者割合(%)		33.7	33.3	32.0	31.0	30.2	30.3	29.8	29.2	28.2	27.1
内訳											
退被保険者数		232	160	105	54	22	4	0	0	0	0
国保に占める加入割合(%)		8.8	6.1	4.1	2.2	0.9	0.2	0.0	0.0	0.0	0.0
一般被保険者数		2,418	2,453	2,434	2,401	2,378	2,420	2,395	2,337	2,270	2,147
国保に占める加入割合(%)		91.2	93.9	95.9	97.8	99.1	99.8	100.0	100.0	100.0	100.0

※総人口・総世帯数は住民基本台帳人口(各年度末3月31日現在)を使用。

資料:医療給付係

国民健康保険給付の推移

単位:件,千円

年/西暦	保険給付(一般・退職者・老人)									その他の保険給付			
	療養給付額			療養費			高額医療費			出産育児一時金		葬祭費	
	件数	費用額	給付額	件数	費用額	給付額	件数	給付額	件数	金額	件数	金額	
平成26	2014	30,745	755,018	546,038	1,238	8,153	5,900	1,049	74,617	10	4,200	13	650
27	2015	30,745	819,872	595,915	1,190	8,193	5,982	1,281	84,847	12	5,040	14	700
28	2016	31,249	783,922	571,797	1,210	8,817	6,429	1,418	86,776	10	4,184	17	850
29	2017	30,420	717,506	524,281	936	6,447	4,723	1,311	70,966	11	5,023	14	700
30	2018	30,110	675,963	491,806	887	5,929	4,343	1,037	68,033	10	4,200	8	400
令和元	2019	31,695	686,313	499,180	827	5,775	4,265	988	67,058	5	2,100	6	300
2	2020	27,673	639,599	465,714	711	5,188	3,811	976	64,147	7	2,940	12	600
3	2021	29,696	706,594	520,260	886	6,053	4,441	1,054	75,628	7	2,940	14	700
4	2022	28,948	681,327	500,158	888	6,459	4,770	1,055	69,345	9	3,780	17	850
5	2023	29,458	700,527	513,378	917	5,931	4,338	1,037	82,095	4	1,920	10	500

資料:医療給付係

ごみ処理状況

単位:人,t

年度/西暦	人口	可燃ごみ			不燃ごみ		資源ごみ	ごみ総排出量	1人 1日あたり ごみ排出量 (g/人/日)	
		生活系	事業系	可燃 粗大	一般 不燃ごみ	不燃 粗大				
平成26	2014	7,888	1,169	445	20	124	92	300	2,150	747
27	2015	7,854	1,158	465	31	114	45	223	2,036	710
28	2016	7,930	1,202	458	20	125	29	238	2,072	716
29	2017	7,907	1,174	428	22	125	35	199	1,983	687
30	2018	7,981	1,199	402	22	132	33	155	1,943	762
令和元	2019	8,002	1,217	397	23	128	43	161	1,969	674
2	2020	8,038	1,226	395	24	152	59	157	2,013	579
3	2021	8,030	1,216	422	20	154	52	145	2,009	566
4	2022	8,065	1,218	414	14	62	78	155	1,941	555
5	2023	8,096	1,189	426	1	69	81	151	1,916	546

資料:環境係

し尿投入量及び処理量

単位:kℓ

年度/西暦	し尿	浄化槽汚泥	計	
平成26	2014	1,324	341	1,665
27	2015	1,363	362	1,725
28	2016	1,368	335	1,703
29	2017	1,455	350	1,805
30	2018	1,500	236	1,736
令和元	2019	1,472	341	1,813
2	2020	1,469	473	1,942
3	2021	1,423	381	1,804
4	2022	1,353	308	1,661
5	2023	1,283	290	1,573

資料:環境係

建設

主要道路

令和6年4月1日

種別	路線名	始点	終点
主要地方道	茅野北杜葦崎線	茅野市行政界(柳沢)	富士見町行政界(中新田)
一般県道	神ノ原青柳停車場線	茅野市行政界(柳沢)	茅野市行政界(菖蒲沢)
"	弘沢茅野線	分杭信号交差点	茅野市行政界(柏木)
"	弘沢富士見線	上室内信号交差点	富士見町行政界(南原)
"	中新田富士見線	茅野北杜葦崎線交差点(白山)	富士見町行政界(南原)
"	富士見原茅野線	富士見町行政界(原山)	茅野市行政界(原山)

資料: 建設係

道路延長と舗装道路

単位: m

年度/西暦		県道		村道			
		実延長	舗装延長	実延長	舗装延長	歩道延長	橋梁数
平成26	2014	22,106.2	22,106.2	452,568	246,388	24,624	131
27	2015	22,106.2	22,106.2	452,807	248,358	24,646	124
28	2016	22,106.2	22,106.2	452,644	249,033	24,646	124
29	2017	22,106.2	22,106.2	452,507	251,256	24,652	124
30	2018	22,106.2	22,106.2	451,914	253,478	24,652	124
令和元	2019	22,106.2	22,106.0	451,288	253,603	24,693	123
2	2020	22,106.2	22,106.0	451,190	253,710	24,520	123
3	2021	22,106.2	22,106.0	451,537	253,830	24,520	123
4	2022	22,106.2	22,106.0	449,870	253,779	24,520	122
5	2023	22,106.2	22,106.0	449,034	253,535	24,520	122

資料: 建設係

道路台帳村道の現況

令和6年4月1日 単位: m, %, 箇所

道路種別	総延長(m)	実延長(m)	道路種別率(%)	改良・未改良延長			路面別内訳				
				規格改良		未改良	砂利道(m)	舗装道路			
				延長(m)	整備率(%)	延長(m)		セメント系(m)	アスファルト系(m)	計(m)	率(%)
1級村道	12,961	12,888	2.9	12,826	99.5	62	0	76	12,812	12,888	100.0
2級村道	33,475	33,281	7.4	32,122	96.5	1,159	1,088	16	32,177	32,193	96.7
その他村道	405,722	402,865	89.7	206,624	51.3	196,240	194,410	880	207,574	208,454	51.7
計	452,158	449,034	100.0	251,572	56.0	197,461	195,498	972	252,563	253,535	56.5

道路種別	橋 梁			
	延長(m)	箇所数	内永久橋	
			延長(m)	箇所数
1級村道	60	9	60	9
2級村道	124	16	124	16
その他村道	747	97	737	96
計	931	122	921	121

資料: 建設係

建築関係届出、確認申請件数の推移

工事届

単位:件

年度/西暦		住宅	別荘	車庫・物置	農業用施設	店舗・工場	宿泊施設	公共施設	併用住宅	その他	計
平成26	2014	55(1)	16	7(2)	3	1(1)	-	2	-	7(1)	91(5)
27	2015	55(6)	20(4)	8(3)	2(1)	2	-	2	1(1)	2	92(15)
28	2016	54(1)	10	8(5)	2(1)	1(1)	-	-	2	3	80(8)
29	2017	58(5)	4(1)	1	-	1(1)	2	-	2	9(4)	11(11)
30	2018	54(3)	10	6	1	1	-	-	1	-	73(3)
令和元	2019	46(2)	13(3)	5	5(1)	1	1	-	-	3	74(6)
2	2020	52(4)	10(3)	5(2)	1	1	3	1	2	1(1)	76(10)
3	2021	61(11)	7	11(7)	-	6(1)	-	-	-	4(2)	89(21)
4	2022	56(6)	13	10(6)	3	6(3)	3	1	2	5(3)	99(21)
5	2023	62(5)	6(2)	13(7)	2	5(2)	-	2	1	5(2)	96(18)

※()内は増築数。

資料:環境係

確認申請

単位:件

年/西暦		住宅	別荘	車庫・物置	農業用施設	店舗・工場	宿泊施設	公共施設	併用住宅	その他	計
平成26	2014	4(1)	-	-	-	-	-	-	-	2	6(1)
27	2015	2	-	-	-	1	-	2	-	2	8
28	2016	2	1	-	-	1(1)	-	-	-	1(1)	5(2)
29	2017	-	-	-	-	1(1)	-	-	-	3	4(1)
30	2018	-	-	1(1)	-	1(1)	2	-	-	-	4(2)
令和元	2019	3	-	-	1	-	-	-	-	-	4
2	2020	-	-	-	1	-	-	-	-	1	2
3	2021	1	-	-	-	-	-	1	-	3(1)	5(1)
4	2022	-	-	-	-	2(1)	-	-	-	1	3(1)
5	2023	2	-	-	-	2(2)	-	-	-	-	4(2)

※()内は増築数。

資料:環境係

上下水道

水道事業の概要

各年3月31日

年度/西暦	水道数	給水人口(人)		給水量(m ³)			配水能力(m ³ /日)	年間有収水量(m ³)	行政区域内人口(人)	普及率(%)	
		給水人口計画(人)	給水人口現在(人)	給水量最大1日1人(ℓ)	給水量1日平均(m ³)	給水量1日最大(m ³)					
平成26	2014	1	7,610	7,418	604	3,052	4,484	3,750	759,529	7,852	99.7
27	2015	1	7,610	7,831	555	2,116	4,349	3,750	772,306	7,855	99.7
28	2016	1	7,610	7,829	524	2,044	4,110	3,750	748,189	7,854	99.7
29	2017	1	7,610	7,905	549	2,069	4,345	3,750	755,203	7,930	99.7
30	2018	1	7,610	7,882	554	2,147	4,374	3,750	783,678	7,907	99.7
31	2019	1	7,610	7,914	519	2,147	4,108	3,750	783,684	7,944	99.6
令和2	2020	1	7,610	7,970	401	2,832	3,201	3,750	771,201	8,002	99.6
3	2021	1	7,610	8,006	491	2,777	3,937	3,750	767,880	8,038	99.6
4	2022	1	7,610	7,983	421	2,800	3,362	3,750	793,560	8,015	99.6
5	2023	1	7,610	8,064	703	3,076	5,670	3,750	801,419	8,096	99.6

資料: 上下水道係

水源施設状況

水源名	浄水場	源水種別	取水能力
第2水源	深井戸取水で浄水場なし	地下水	100
第3水源	深井戸取水で浄水場なし	地下水	600
第4水源	深井戸取水で浄水場なし	地下水	950
第5水源	深井戸取水で浄水場なし	地下水	975
上の原水源	深井戸取水で浄水場なし	地下水	525
八ヶ岳自然郷水源	深井戸取水で浄水場なし	地下水	520
奥野水源	深井戸取水で浄水場なし	地下水	80
計			3,750

資料: 上下水道係

公共下水道の状況

各年3月31日

年度/西暦	行政区域内人口(人)	認可面積(ha)	整備面積(ha)	整備人口(人)	普及率(%)	接続人口(人)	接続率(%)	
平成26	2014	7,855	310.7	272.7	6,252	79.6	6,085	95.1
27	2015	7,854	310.7	272.7	6,330	80.6	6,181	96.5
28	2016	7,930	310.7	272.7	6,369	80.3	6,220	98.2
29	2017	7,907	310.7	272.7	6,495	82.1	6,346	98.2
30	2018	7,944	293.5	272.7	6,527	82.2	6,448	98.2
31	2019	8,002	293.5	272.7	6,552	81.9	6,473	98.6
令和2	2020	8,038	293.5	272.7	5,920	73.7	5,807	98.1
3	2021	8,015	293.5	272.7	5,907	73.7	5,796	98.1
4	2022	8,040	293.5	272.7	5,928	73.7	5,815	98.1
5	2023	8,095	293.5	272.7	5,951	73.5	5,838	98.1

資料: 上下水道係

運輸・通信

自動車保有台数(非課税車は除く)

各年4月1日 単位:台

年/西暦	バス (マイクロ バス含む)	貨物	乗用車	特殊自 動車	軽自動車		自動二輪 車250ccを 超えるもの	原動機付 自転車 125cc以下	小型特殊 自動車	
					二輪以外	125cc超 250cc以下				
平成26	2014	15	732	3,456	138	4,053	146	129	485	904
27	2015	6	601	2,903	44	4,123	144	132	471	914
28	2016	8	599	2,825	38	4,196	143	134	461	921
29	2017	9	571	2,822	33	4,221	136	135	441	926
30	2018	10	618	2,966	51	4,247	137	136	423	926
31	2019	10	613	2,993	48	4,260	141	133	415	942
令和2	2020	10	618	2,989	51	4,295	148	132	404	948
3	2021	8	607	3,033	51	4,379	149	133	406	955
4	2022	7	620	2,994	53	4,437	149	132	408	968
5	2023	7	616	3,039	64	4,439	146	133	405	966

資料:諏訪地方事務所税務課、税務係

中央自動車道諏訪南ICの出入交通量

単位:千台

年/西暦	1月	2月	3月	4月	5月	6月	7月	8月	9月	10月	11月	12月	計	
平成26	2014	196	135	209	169	188	178	206	228	197	198	170	170	2,244
27	2015	182	178	192	162	190	182	214	242	206	213	175	179	2,315
28	2016	174	182	190	174	195	188	217	244	198	215	184	185	2,346
29	2017	189	191	205	175	203	193	218	245	209	201	187	186	2,402
30	2018	183	185	197	179	195	191	219	248	197	220	188	179	2,381
31	2019	182	184	196	179	197	184	206	244	209	189	191	179	2,340
令和2	2020	184	186	174	118	107	156	169	209	190	203	180	167	2,043
3	2021	148	161	180	157	161	166	194	182	180	205	186	174	2,094
4	2022	164	150	177	159	186	188	205	220	192	211	179	169	2,200
5	2023	172	167	188	168	197	190	219	235	205	214	186	171	2,312

資料:中日本高速道路㈱松本保全サービスセンター

有線放送施設加入状況

音声告知放送加入状況

各年3月31日 単位:戸,%

年度/西暦	世帯数	加入 世帯	加入率 (%)	
平成26	2014	3,067	1,837	59.9
27	2015	3,111	1,846	59.3
28	2016	3,193	1,851	58.0
29	2017	3,214	1,868	58.1
30	2018	3,289	1,972	60.0
31	2019	3,339	1,977	59.2
令和2	2020	3,393	1,986	58.5
3	2021	3,400	1,989	58.5
4	2022	3,494	1,977	56.6
5	2023	3,566	1,965	55.1

資料:情報防災係

行政チャンネル(サラダチャンネル)加入状況

各年3月31日 単位:戸,%

年度/西暦	世帯数	加入 世帯※	加入率 (%)	
平成22	2010	2,909	1,395	48.0
23	2011	2,939	1,370	46.6
24	2012	3,001	1,373	45.8
25	2013	3,021	2,765	91.5
26	2014	3,067	2,777	90.5
27	2015	3,111	2,809	90.3
28	2016	3,193	2,853	89.4
29	2017	3,214	2,883	89.7

資料:総務係

※平成24年度から、放送設備の一部デジタル化に伴うエルシーブイ㈱の加入により、サラダチャンネルが視聴可能となったため、平成25年度以降はエルシーブイ㈱加入数を加入世帯数とする。

サラダチャンネルは平成30年3月31日に廃止となったため、平成29年度までのデータを参考として掲載。

治 安

刑法犯発生・検挙件数

単位:件

年/西暦		凶悪犯		粗暴犯		知能犯		風俗犯		窃盗犯		その他	
		発生	検挙	発生	検挙	発生	検挙	発生	検挙	発生	検挙	発生	検挙
平成26	2014	-	-	-	-	1	-	-	-	20	3	1	-
27	2015	-	-	1	1	3	2	1	1	26	11	1	-
28	2016	-	-	1	1	1	1	-	-	10	10	4	-
29	2017	-	-	2	2	-	-	-	-	13	4	7	1
30	2018	-	-	1	-	-	-	-	-	16	3	3	-
令和元	2019	-	-	-	-	-	-	-	-	20	7	1	-
2	2020	-	-	1	1	-	-	-	-	10	3	1	-
3	2021	-	-	-	-	-	-	-	-	8	-	2	-
4	2022	-	-	1	1	2	-	-	-	9	4	-	-
5	2023	-	-	1	1	6	1	-	-	10	5	2	1

資料:長野県警察本部

交通事故発生状況

単位:件,人

年/西暦		件数	死亡者			負傷者
			総数	男	女	
平成26	2014	14	-	-	-	17
27	2015	14	-	-	-	17
28	2016	16	-	-	-	21
29	2017	15	-	-	-	17
30	2018	19	-	-	-	23
令和元	2019	18	-	-	-	19
2	2020	12	-	-	-	14
3	2021	6	-	-	-	8
4	2022	12	-	-	-	15
5	2023	12	-	-	-	13

資料:岡谷・諏訪・茅野警察署

消防団員数

各年1月1日 単位:人

年/西暦		総数	団長	副団長	本部長	本部次長	分団長	副分団長	部長	班長	団員
26	2014	198	1	1	-	-	4	4	1	19	168
27	2015	187	1	1	-	-	4	4	1	19	157
28	2016	191	1	1	-	-	4	4	1	20	160
29	2017	190	1	1	-	-	4	4	1	20	159
30	2018	200	1	1	-	-	4	4	1	20	169
31	2019	200	1	1	-	-	4	4	1	20	169
令和2	2020	200	1	1	-	-	4	4	1	20	169
3	2021	200	1	1	-	-	4	4	1	20	169
4	2022	193	1	1	-	-	4	4	1	20	162
5	2023	197	1	1	-	-	4	4	1	20	166
6	2024	142	1	1	-	-	4	4	1	19	113

資料:諏訪広域消防 原消防署

火災発生件数

単位:件,世帯,人

年度/西暦		平成26	27	28	29	30	
		2014	2015	2016	2017	2018	
火災発生件数	総数	2	7	4	5	6	
	建物	ぼや	-	-	-	-	-
		部分焼	-	-	2	-	-
		半焼	-	-	-	-	1
		全焼	-	1	2	-	5
	林野	-	-	-	1	-	
	車両	-	-	-	-	-	
その他	2	6	-	4	-		
罹災世帯数		-	-	4	-	-	
罹災者数		-	-	12	-	-	
死傷者	死者(人)	-	-	2	-	-	
	傷者(人)	-	-	1	-	-	
焼損面積	床面積(m ²)	-	235	330	-	-	
	表面積(m ²)	-	-	11	-	-	
	林野(a)	-	-	-	100	-	

年度/西暦		令和元	2	3	4	5
		2019	2020	2021	2022	2023
火災発生件数	総数	9	5	7	1	5
	建物	3	2	3	1	1
	林野	-	-	-	-	-
	車両	1	-	-	-	-
	その他	5	3	4	-	4
焼損程度	全焼	1	1	1	-	2
	半焼	-	-	-	-	-
	部分焼	2	1	1	-	3
	ぼや	-	-	1	1	2
罹災世帯数		1	-	2	1	3
罹災者数		2	-	3	1	6
死傷者	死者(人)	-	-	-	-	-
	傷者(人)	-	-	-	-	-
焼損面積	床面積(m ²)	381	37	52	-	230
	表面積(m ²)	18	-	1	-	123
	林野(a)	-	-	-	-	-

資料:諏訪広域消防本部

火災原因別件数

単位:件

火災原因	年度/西暦		平成26	27	28	29	30	令和元	2	3	4	5
	2014	2015	2016	2017	2018	2019	2020	2021	2022	2023		
たばこ	-	-	-	-	-	-	-	-	-	-	-	1
コンロ	-	-	1	-	-	-	-	-	-	-	-	-
かまど	-	-	-	-	-	-	-	-	-	-	-	-
風呂かまど	-	-	-	-	-	-	-	-	-	-	-	1
炉	-	-	-	-	-	-	-	-	-	-	-	-
焼却炉	-	-	-	-	-	-	-	-	-	-	-	-
ストーブ	-	-	-	-	-	-	1	-	-	-	-	-
こたつ	-	-	-	-	-	-	-	-	-	-	-	-
ボイラー	-	-	-	-	-	-	-	-	-	-	-	-
煙突・煙道	-	-	-	-	-	-	-	-	-	-	-	-
排気管	-	-	-	-	-	-	-	-	-	-	-	-
電気機器	-	-	-	-	-	-	-	-	1	-	-	-
電気装置	-	-	-	1	-	-	-	-	-	-	-	-
電灯配線	-	-	-	-	-	-	-	-	-	-	-	-
内燃機関	-	-	-	-	-	-	-	-	-	-	-	-
配線器具	-	-	-	-	-	-	-	1	-	-	-	-
火遊び	1	-	-	-	-	-	-	-	-	-	-	-
マッチ等	-	-	-	-	-	-	-	-	-	-	-	-
たき火	-	6	-	1	3	3	1	1	-	-	-	3
溶断機等	-	-	-	-	-	-	-	-	-	-	-	-
灯火	-	-	-	-	-	-	-	-	-	-	-	-
衝突の火花	-	-	-	-	-	-	-	-	-	-	-	-
取灰	-	-	-	-	-	-	-	-	1	-	-	-
火入れ	-	1	-	-	1	2	1	1	-	-	-	-
放火	-	-	-	-	-	-	-	-	-	-	-	-
放火の疑い	-	-	-	-	-	-	-	-	-	-	-	-
その他	1	-	-	1	1	2	1	3	-	-	-	-
不明調査	-	-	3	2	1	1	1	-	1	-	-	-
合計	2	7	4	5	6	9	5	7	1	-	-	5

資料:諏訪広域消防本部

付 表

原村公共施設等一覧

市外局番0266

施設名	郵便番号	住所	電話/FAX
原村役場	391-0192	諏訪郡原村6549番地1	79-2111 / 79-5504

各担当直通電話

議会事務局	79-7951
総務課	
総務係	79-7922
情報防災係	75-5710
企画財政課	
企画係	79-7942
財政係	79-7924
住民税務課	
住民係	79-7928
税務係	79-7923
会計室	79-7935
建設水道課	
建設係	79-7921
環境係	79-7933
上下水道係	79-7943
商工観光課	
商工観光係	79-7929
田舎暮らし推進係	75-0669

農林課	
農政係	79-7931
農村整備係	79-7932
農業委員会事務局	79-7934
保健福祉課	
福祉係	79-7092 (地域福祉センター内)
健康づくり係	75-0228 (保健センター内)
医療給付係	79-7926
原村診療所	79-2716 (地域福祉センター内)
子ども課	
教育総務係	79-7920
子育て支援係	78-4430 (原村子ども・子育て支援センター内)
原村保育園	79-3559
生涯学習課	
生涯学習係	79-7940
文化財係	79-7930 (文化財整理室内)
図書館係	70-1500
スポーツ係	79-7950

諏訪広域消防 原消防署	79-2442
--------------------	---------

施設名	郵便番号	住所	電話/FAX
原村中央公民館	391-0104	諏訪郡原村 12080番地	79-7940 FAX 79-4815
原村社会体育館	391-0104	諏訪郡原村 12087番地	79-7950
原村図書館	391-0104	諏訪郡原村 12079番地1	70-1500 FAX 79-7000
原小学校	391-0104	諏訪郡原村 6585番地	79-2123 FAX 79-2175
原中学校	391-0104	諏訪郡原村 6656番地	79-2455 FAX 79-7071
原村保育園	391-0104	諏訪郡原村 11587番地	79-3559 FAX 同左
原村地域福祉センター	391-0104	諏訪郡原村 6649番地3	79-7092 FAX 79-7093
原村診療所	391-0104	諏訪郡原村 //	79-2716
原村社会福祉協議会	391-0104	諏訪郡原村 //	79-7228
原村保健センター「そよかぜ」	391-0104	諏訪郡原村 6647番地	75-0228
原村子ども・子育て支援センター「はらっば」	391-0104	諏訪郡原村 12090番地1	78-4430 FAX79-2962
シルバー人材センター原事務所	391-0104	諏訪郡原村 12091番地3	79-5979
文化財整理室(文化財係)	391-0105	諏訪郡原村 8915番地1	79-7930
原消防署	391-0104	諏訪郡原村 6523番地	79-2442 FAX 79-4006
原村警察官駐在所	391-0104	諏訪郡原村 6562番地1	79-2806
原郵便局	391-0199	諏訪郡原村 5705番地1	79-3976
原村観光連盟	391-0192	諏訪郡原村 6549番地1	79-7072 FAX 同左
原村商工会	391-0104	諏訪郡原村 6555番地	79-4738
原村振興公社	391-0115	諏訪郡原村 17217番地1613	74-2681
八ヶ岳自然文化園	391-0115	諏訪郡原村 //	//
八ヶ岳美術館	391-0115	諏訪郡原村 17217番地1611	74-2701 FAX 同左
レストハウス椈の木荘	391-0115	諏訪郡原村 17217番地1729	74-2311 FAX 74-2312
ふれあいセンターもみの湯	391-0115	諏訪郡原村 //	74-2911
大久保公民館	391-0101	諏訪郡原村 324番地2	79-2809
柳沢公民館	391-0102	諏訪郡原村 511番地2	79-2705
ハツ手公民館	391-0103	諏訪郡原村 2441番地	79-2910
払沢公民館	391-0104	諏訪郡原村 5759番地1	79-2755
柏木公民館	391-0105	諏訪郡原村 8199番地1	79-2001
菖蒲沢公民館	391-0106	諏訪郡原村 10072番地1	79-2032
室内公民館	391-0107	諏訪郡原村 11993番地1	79-4587
中新田公民館	391-0108	諏訪郡原村 13513番地1	79-4834
南原公民館	391-0109	諏訪郡原村 18560番地3	79-5485
上里公民館	391-0111	諏訪郡原村 18018番地2	
判之木公民館	391-0116	諏訪郡原村 18361番地2	79-4943
やつがね公民館	391-0113	諏訪郡原村 12587番地2	79-5490



the most beautiful
villages in japan

原村

長野県

令和5年度 原村の統計

(令和6年9月発行)

発行 原村

〒391-0192

長野県諏訪郡原村6549番地1

電話:0266-79-2111(代)

編集 原村役場 企画財政課 企画係