

待合所整備に伴う、バス停の移設について

【穴山・原村線】

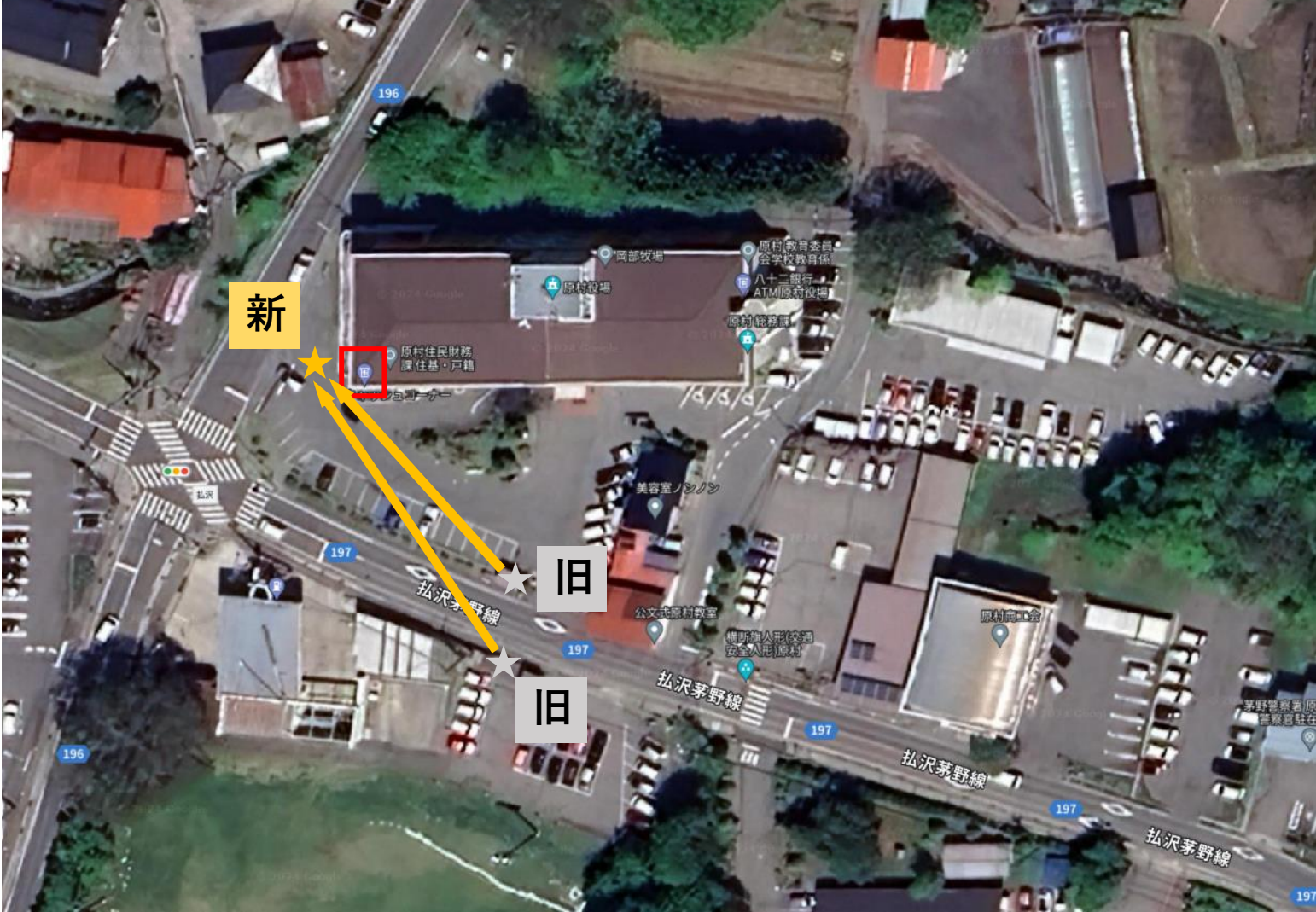
令和 7 年 4 月 1 日～

「原村役場バス停」を待合所前へ移設

□ = 待合所
出入口は西側
専有面積はおよそ30平米弱

★ = 移設先

☆ = 現行設置場所



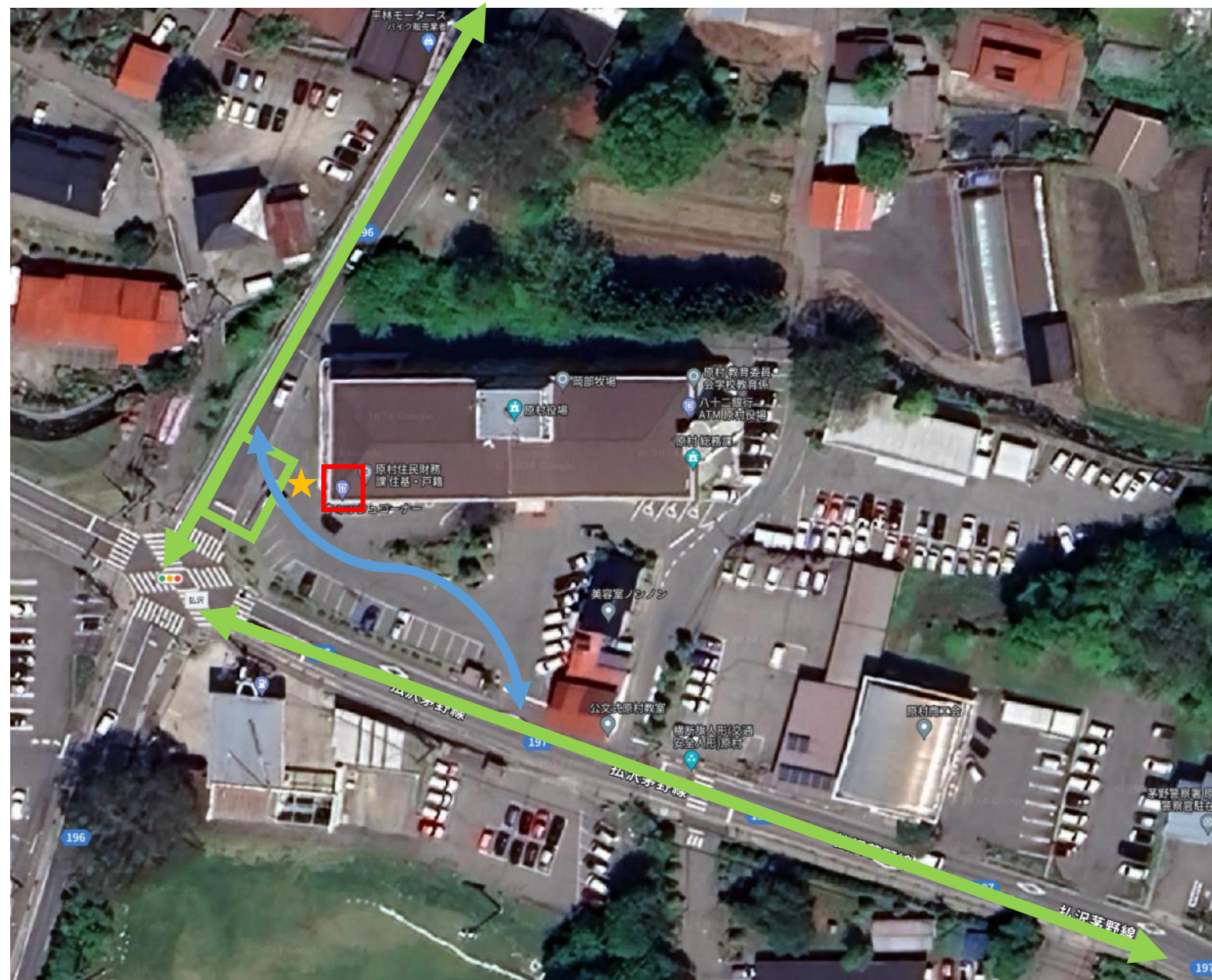
【ルートについて】

朝夕の便（快速便以外）のみ青ルート

※朝夕は交差点の混雑が予想されるため

快速便は緑ルート

※日中は朝夕に比べ、来庁者が多いため



【参考ダイヤ】

上り						
停留所名		中央病院 経由	中央病院 経由	中央病院 経由	中央病院 経由	中央病院 経由
払沢車庫	6:49	7:45				
原村役場	6:49	7:45	9:45	10:52	13:15	15:00
払沢	6:50	7:46				
試験地	6:50	7:46				
ハッ手辻	6:51	7:43				
ハッ手車庫前	6:51	7:43				
製板前	6:52	7:44				
作業所前	6:53	7:45				
柳沢	6:54	7:46				
柳沢入口	6:55	7:47				
上赤坂	6:56	7:48				
穴山	6:58	7:50				
長円寺下	6:59	7:51				
菊沢	7:01	7:53				
菊沢下	7:01	7:53				
玉川学校入口	7:02	7:54				
子の神	7:03	7:55				
辻屋前	7:04	7:56	↓	↓	↓	↓
中央病院	-	7:58	9:59	11:06	13:29	15:14
辻屋前	-	8:00				
神の原農協前	7:05	8:01				
神の原	7:06	8:02				
神の原入口	7:06	8:02				
和田入口	7:07	8:03				
粟沢坂下	7:08	8:04				
粟沢橋	7:09	8:05				
本町2丁目	7:10	8:06				
本町5丁目	7:12	8:08				
市役所入口	7:13	8:09				
永明中学入口	7:14	8:10	↓	↓	↓	↓
茅野駅	7:21	8:17	10:05	11:12	13:35	15:20

下り						
停留所名	中央病院 経由	中央病院 経由	中央病院 経由	中央病院 経由	中央病院 経由	中央病院 経由
茅野駅	8:30	10:22	12:20	14:10	16:20	17:35
永明中学入口	8:33				16:23	17:38
市役所入口	8:34				16:24	17:39
本町5丁目	8:36				16:26	17:41
本町2丁目	8:37				16:27	17:42
粟沢橋	8:38				16:28	17:43
粟沢坂下	8:39				16:29	17:44
和田入口	8:40				16:30	17:45
神の原入口	8:41				16:31	17:46
神の原	8:41				16:31	17:46
神の原農協前	8:42				16:32	17:47
辻屋前	8:43	↓	↓	↓	16:33	17:48
中央病院	8:45	10:28	12:26	14:16	16:35	17:50
辻屋前	8:47				16:37	17:52
子の神	8:48				16:38	17:53
玉川学校入口	8:48				16:38	17:53
菊沢下	8:49				16:39	17:54
菊沢	8:50				16:40	17:55
長円寺下	8:51				16:41	17:56
穴山	8:53				16:43	17:58
上赤坂	8:54				16:44	17:59
柳沢入口	8:56				16:46	18:01
柳沢	8:56				16:46	18:01
作業所前	8:57				16:47	18:02
製板前	8:57				16:47	18:02
ハッ手車庫前	8:58				16:48	18:03
ハッ手辻	8:58				16:48	18:03
試験地	8:59				16:49	18:04
払沢	9:00	↓	↓	↓	16:50	18:05
原村役場	9:01	10:42	12:40	14:30	16:51	18:06
払沢車庫	9:02				16:52	18:07