

2026年



E19 長野道リニューアル工事

岡谷 IC 上下線 岡谷 JCT

昼夜連続・車線規制

5/11 月 9時 → 8/5 水 24時

8/18 火 9時 → 12/4 金 24時

土・日・祝日も規制をおこないます。

※5/11㊦～5/22㊦は塩尻IC～岡谷IC(上り線)でも平日に昼夜連続・車線規制をおこないます。

E20 中央道リニューアル工事

岡谷 JCT 上下線 諏訪 IC

昼夜連続・対面通行規制 / 車線規制

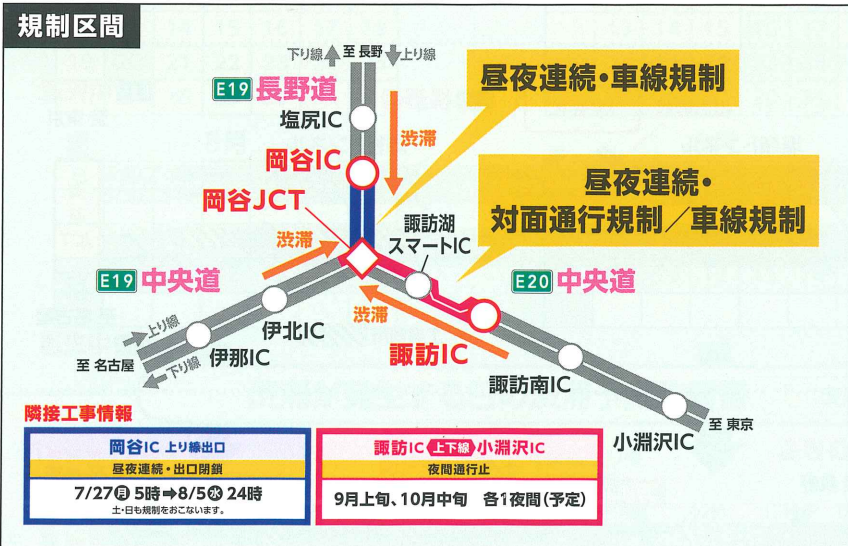
5/11 月 9時 → 8/5 水 24時

8/17 月 9時 → 11/30 月 24時

土・日・祝日も規制をおこないます。

※予定する工事が完了したい、規制を終了します。NEXCO中日本では、工事現場の週休2日制完全実施に取り組んでいます。

7月・9月～11月の連休は最大で約15kmの渋滞が発生する可能性があります。
お出かけ時間の変更や国道20号、153号などへの迂回をお願いいたします。



迂回路、渋滞予測、所要時間の情報など
詳しくはリニューアル工事専用
WEBサイトをご覧ください。



工事内容や高速道路に関するお問い合わせは
NEXCO中日本 24時間年中無休 (通話料無料) ☎ 0120-922-229
お客さまセンター

●上記電話をご利用になれない場合は052-223-0333(通話料有料)
●交通事故の通報は警察(110番)へ