

全国から174ものクラフトマンが大集合!

@八ヶ岳自然文化園

さわやか
夏の市

みのりの秋の市
も、お楽しみに!
10月2日~4日
(金) (日)

八ヶ岳クラフト市

7月3日(金)、4日(土)、5日(日) 10:00~16:00

2026



八ヶ岳ダイダラ
ポッチくんグッズ
本部にて販売予定!



はじめまして! 八ヶ岳ダイダラポッチくんです

八ヶ岳まわりの民話にも登場するダイダラポッチ(だいだらぼう)。
八ヶ岳ダイダラポッチくんは、太古の昔から八ヶ岳に住み、ものづくりする人々を見守り
続けてきた大いなる存在。
クラフトをする人のまわりに変幻自在にあらわれ、創作を応援してくれます。
四季や天候によって、様々な色に変化するらしい……。





ほととの木



竹林



ブリーザーストア



伊藤萌子



月の木ガラス



木工舎 hitotoki



hundred



青庭製作所



瑞光工房



アトリエつみき屋



ナノ陶工房



紺屋仁



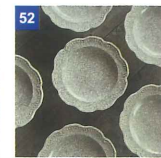
veLa Branca



うつわの店 まるき



貝殻アトリエ Jyarinko



901Design



Robert Edwin Products



atelier dehors



103 ヒラバヤシヒデユキ カコウジョ



104 木工房カーフェージュ



105 雑貨店 雨



106 mujina 木工房



107 atelier BOKKO



108 KAMIRAKUMAKA



109 さとの工房



110 StudioEnju



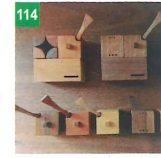
111 full moon



112 CRAFTSFARM



113 Glass Studio Cullet



114 MINTAKA CRAFT



115 WILD VINE



116 Fujii Msy Pottery



117 Nejimakidori Shoes



118 トキ - 陶と木のお店 -



119 奥住工房



120 pieni



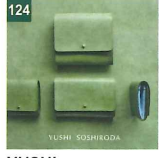
121 宇久須木工



122 橋本緑



123 月蛙工房



124 YUSHI SOSHIRODA



125 箕乃繁



126 工房 ARTSURU あーとする



127 花火 chloris



128 木工房 筈



129 工房ずー



130 crystalglitters



131 Scratch&Noise



132 Swallow



133 ミドリ陶芸舎



134 石の如く



135 arbre coffee dyed



136 平厚志



137 GINNEZU



138 yukinas glass inblue



139 アーリークラフト



140 日月窯



141 文福アトリエ・パセリ



142 文福 Ringo



143 atelier YAACHO



144 MAKIBITO



162 YOOI



163 野村桂子



164 コタニサツキ



165 ワビーニョサビーニョ



166 ササキトモミ +beige



167 icura 工房



168 カテイトエ・やさしい人物画



169 cottonglass 工房



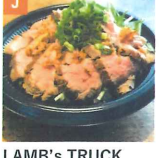
170 山彦海彦



H キノコ LAPIN



I K'z kitchen laba-laba



J LAMB's TRUCK



K Haru's Kitchen



L 安曇野おにぎり屋 わたつみ



M 森のくまさん



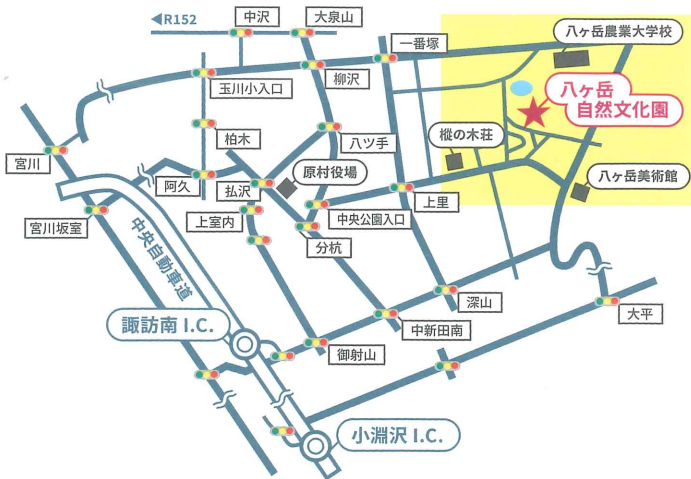
N 遊流人



O TOLALOC



P ハヶ岳農業中学校



駐車場は以下のいずれかをご利用ください ▼



▲もみの木荘グラウンドは、文化園、農場、美術館の駐車場が満車次第の臨時駐車場になります。ご使用の際は現地の案内に従ってください。(雨天時などグラウンドの状態によっては使用出来ない可能性があります。)

電車でお越しの方

最寄りの茅野駅からは、タクシーでのご来場がスムーズです。また、オンデマンドバス「のらぎあ」や、土日運行の路線バス(美濃戸口行き)をご利用いただき、「八ヶ岳農業大学校」バス停でお降りください。バス停から会場までは、無料シャトルバスをご用意しています。八ヶ岳の景色を楽しみながら、ゆったりとお越しください。

オンデマンドバス「のらぎあ」について

AI乗合オンデマンド交通「のらぎあ」は、予約に応じて運行する時間や経路が変わる、路線バスとタクシーの中間にあたる輸送サービスです。事前にアプリにて利用者登録をすることで利用できます。

詳しくはこちらをご覧ください



駐車場からのシャトルバス

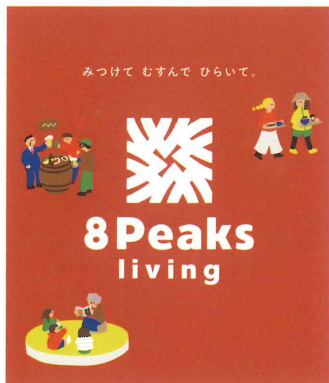
バス停から会場までは、無料シャトルバスをご用意しています。シャトルバスは10:00~16:00の間、各駐車場を巡回していますので、どうぞご利用ください。

シャトルバス運行区間 10:00~16:00 (クラフト市開催期間中)

八ヶ岳農業大学校	←→	八ヶ岳自然文化園正門
八ヶ岳美術館	←→	八ヶ岳自然文化園正門
もみの木荘グラウンド	←→	八ヶ岳自然文化園正門 ※駐車場使用 次第巡回

八ヶ岳美術館や八ヶ岳農業大学校は徒歩もおすすめ！
気持ちの良い高原の景色をお楽しみください。

茅野駅をご利用の方はぜひお立ち寄りください！ 4月25日オープンのあたらしいフードコート、8Peaks living



茅野駅前ビル「ベルビア」1階フードコート

8Peaks living内 店舗紹介

8Peaks ALE STAND

地ビール(イートイン/テイクアウト)



米と葡萄酒

日本酒とワイン
(イートイン/テイクアウト)

AlgAe(アルジー)

パフェと季節菓子の店
(イートイン/テイクアウト)

ponopono

おにぎりとお味噌汁・豚汁
(イートイン/テイクアウト)

totono cafe

カフェごはん
テンホウコラボラーメン
(イートイン/テイクアウト)

ご来場案内(茅野駅)

茅野駅横ベルビア内フードコートにて、クラフト市のご案内(アクセス情報など)をご用意しています。

ご来場のみなさままでお声がけいただき、乗り合わせてお越しただくと、よりスムーズにご来場いただけます。なお、こちらのフードコートは4月25日にオープン。ご出発前のお食事やひと休みに、ぜひご利用ください。

※乗り合わせやご移動の手配は、各自でお願いいたします。

タクシーなどの乗り合わせに
ぜひご利用ください!



NOTES ご来場にあたってのお願い

会場は大変混み合うことが予想されます。お越しの際は、できるだけ乗り合わせでのご来場にご協力をお願いいたします。

また、開場前は準備作業を行っているため、早い時間のご来場はご遠慮ください。安全のため、ご理解とご協力をお願いいたします。

会場は標高の高い場所に位置しており、夏でも朝晩は冷え込むことがあります。羽織るものなど、寒暖差へのご準備をおすすめいたします。あわせて、アブやブヨなどの虫も多い地域のため、虫除け対策もご用意いただくと安心です。

ゴミは各自お持ち帰りにご協力をお願いいたします。

キッチンカーでご購入いただいたものの容器等は、ご購入された店舗へお戻しください。

後援

原村 / 原村振興公社 / 一般社団法人 原村観光局 / 原村商工会 / エルシーブイ / 信濃毎日新聞社 / 長野日報社 / 市民新聞グループ(7紙)

フライヤーデザイン: monpot

主催: 八ヶ岳クラフト市実行委員会

www.yatsugatakecraft.com
www.facebook.com/yatsugatakecraft
www.instagram.com/yatsugatake_craft

八ヶ岳自然文化園

長野県諏訪郡原村 17217-1613
TEL: 0266-74-2681
www.yatsugatake-ncp.com

