

No.1

6月号

2026.06

原村の子どもは原村のみんなで育てる

はらっこのWA!

原村の皆さまこんにちは!

原村学校応援団より、今年度から新たにスタートしました、「コミュニティ・スクール懇談会」の様子をおたよりでお届けしたいと思います。これからの原村の学校教育のあり方を住民一丸となって考えていきましょう!全住民参加型の懇談会の**第一回目のご報告**と**第二回目のご案内**です。

原村コミュニティ・スクール
愛称決定!!

原村コミュニティ・スクールの愛称が『はらっこのWA!』に決定!!
子どもたちを真ん中に、地域みんなで行なうつながる輪を広げていきます。

第一回コミュニティ・スクール懇談会 開催!!

5月27日(水)に第一回コミュニティ・スクール懇談会を開催しました。第1回目は30代から70代まで約20名の皆さんが、みんな笑顔で話し合うことができました。学校の未来について語りながらも、教育のこと、子育てのこと、大人の幸せのこと、そして村の将来まで大変活発な話しをすることが出来ました。あつという間のひとときで、今後の話し合いがさらに大変楽しみになりました。ぜひ2回目も多くの皆さんのご参加をお待ちしています!



名称改めまして

コミュニティ・スクール懇談会って?

原村教育委員会では昨年度から地域と一緒に作る学校を目指し検討を重ねてきました。

本年度は、全住民参加型の懇談会で地域と学校が協力して子どもたちと一緒に育てていく姿を、住民一丸となって考えていきたいと思っています。

あなたの声を今後の子どもたちの学びに反映していくチャンスです!学校に在籍するお子さんがいる・いないに関わらず多くの皆さんのお声を聞かせていただく懇談会です。

推進員/樋川善史さん一言

地域学校協働活動推進員を拝命し、原村のコミュニティ・スクールを進めていくコーディネーターとして活動していきます。コミュニティ・スクールとは、一言でいえば「地域の人が関わっていく学校」です。それをさらに広げ、地域が学校をつくり、学校が地域をつくる、そんな関係を目指していきます。



第二回「はらっこのWA!懇談会」のご案内

【日時】6月17日(水) 19:00~20:30

※遅刻も途中退出もOK!

【場所】原村中央公民館

【テーマ】「原中八ヶ岳登山と地域との関わり」

お子さま連れでもOK!

- 連続でも、一回のみの参加でもOKです。
- 事前申し込み不要。当日ご参加いただけます。
- 原村の住民全員が参加対象です。
- 原村の子どもたちのことを話し合う会です。

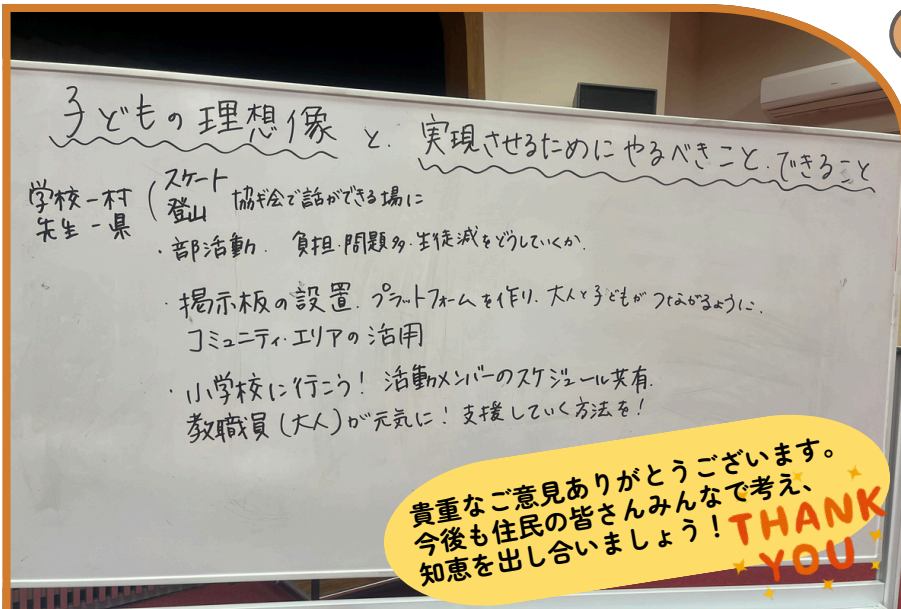
2026年
5月より
毎月一回
開催

古清水教育長のつぶやき

学校は原村の皆さんの大切な教育施設です。この機会に村の学校教育についてぜひ聞かせてください。5月より月に一度開催される懇談会にぜひ多くの皆さんのご参加をお待ちしております。「あなたの参加が村の教育を創る!」原村の子どもたちの未来のために、ご近所、お友達を誘い合ってぜひご参加ください!!できる人ができることをできる時にやっていただくことができたら最高です!!



第一回懇談会のご報告です！！



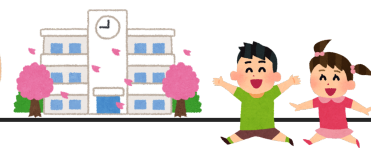
第一回目のコミュニティ・スクール懇談会では、自分たちができることについて話し合いました。

- ① 伝統ある原中の農業体験や学校登山、原小のスケート学習について地域で支えていく必要があるよね。
- ② 先生や大人へのICT講座をやってみたい！子どもに教えるにはまず大人が学ばないと。大人が元気じゃないと子どもも元気になれないから、大人の支援を試みたい！
- ③ 学校応援団の登録フォームの看板を原村図書館やA-COOPに置かせてもらうのはどうだろう。まずは興味を持ってもらうのが大事だと思う。

原小学校 をお願いしたいこと！



原小学校
小野校長先生



まずは学校に来てください！！

校内のコミュニティルームにいつでもだれでも来てください！登校時間～下校時間にオープンしています。今年度より、旧パソコンルームを校内中間教室兼コミュニティルームとしました。子どもたちや地域の方が安心して過ごせる場所になればと思います。地域同士の方、またそこに来た子どもたちとの出会いやおしゃべりを楽しんでほしいと思います。地域の皆さんで子どもたちを支えていただければありがたいです。

原中学校 をお願いしたいこと！



原中学校
宮崎校長先生



原村学のご支援をお願いします！！

原中学校は地域とともにある学校です。「地域を知る→地域で学ぶ→地域と生きる」学習の持続可能な支援をお願いします。3年生の原村学ではワイン造りをおこないます。ワイン造りのための学校でのブドウ栽培のご支援（特に長期休業中のご支援）が必要です。また、原村よいしょ祭りに参加を予定しています。当日を含め一緒に活動していただける方が必要です。そして、2年生の八ヶ岳登山の引率補助や農業体験、職場体験のご協力をお願いできる農家や企業、飲食店の方などぜひお願いします。

のびゆくの時間まずは見に来てください！！

「水曜日 14:55～15:20」の25分間、全校縦割り生徒が各講座担当のところで一緒に学びます。普段の教科の時間では十分追及できなかったりする課題について生徒が興味関心に応じて講座を選択し探求的に学習する時間です。学ぶことの楽しさを体感し、主体的に学習に取り組む態度を育みます。子どもたちが取り組む姿をまずは見に来て下さい。

原村 学校応援団 メンバー募集！

高校生以上なら誰でもOK！個人団体は問いません！
原小、原中の学校行事や授業の補助、子どもとのふれあいや、子どもの話し相手をしていただける方など、ちょっとしたお手伝いをぜひお願いします。

みなさんの参加が
子どもたちの力に！

登録フォーム



タップ！

お問い合わせ

原村教育委員会 生涯学習課生涯学習係 (原村中央公民館内)

0266-79-7940

gakushu@vill.hara.lg.jp

原小学校 0266-79-2123

原中学校 0266-79-2455