

レストハウス 縦の木荘

耐震補強・改修計画の実施設計が固まる

縦の木荘の耐震補強・改修工事について実施設計が固まりましたのでお知らせします。

これまでの経緯

※これまでの経緯は広報はら平成29年12月号に掲載しています。

■平成29年

- 12月5日 議会で縦の木荘改修についての実施設計補正予算が可決されました。
- 12月20日 入札を行い実施設計者が株式会社坂本建築事務所（茅野市）に決定しました。
- 12月25日 第16回縦の木荘建設委員会が開かれ、実施設計に係る要求事項に関して委員からの意見を集約し、実施設計に反映するように設計者と協議しました。

○2月1日

第17回縦の木荘建設委員会。設計に係る要求事項等を最終検討しました。

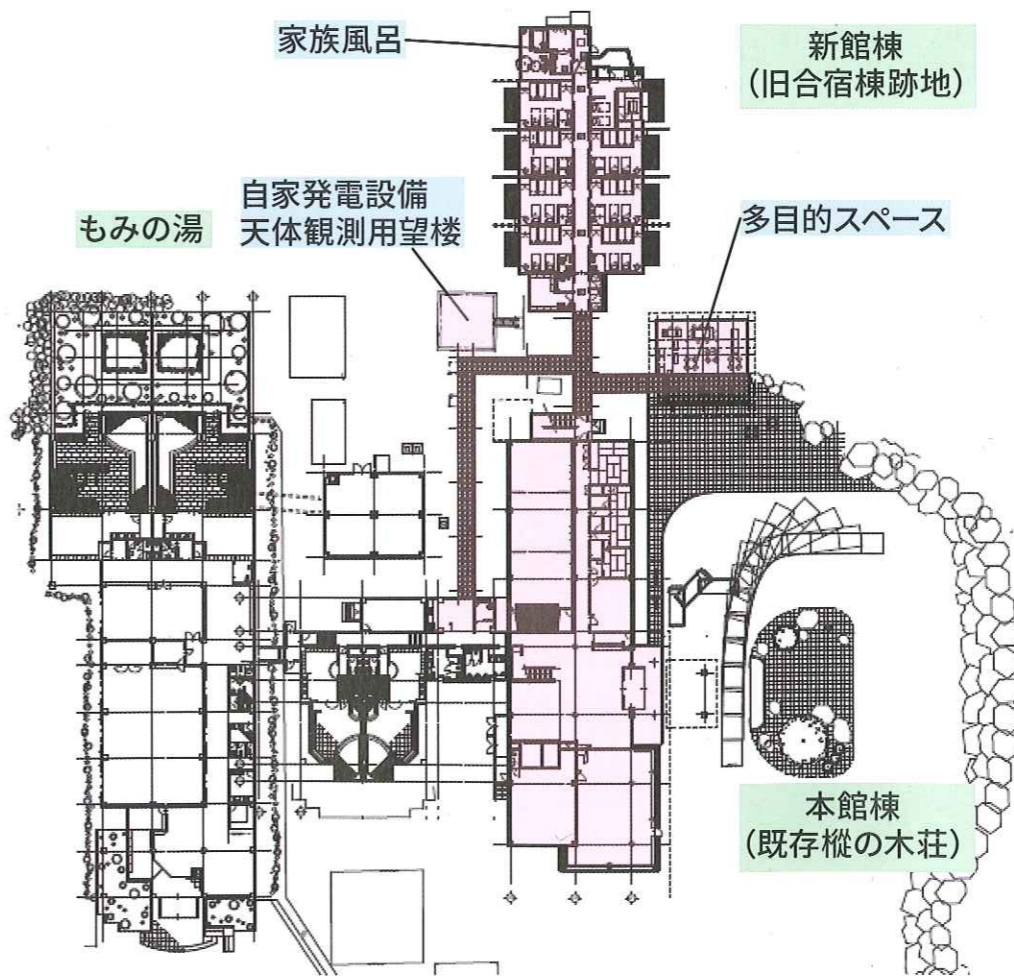
○2月21日

議会全員協議会にて設計概要の報告をしました。



縦の木荘全体図 (実施設計図面)

縦の木荘建設委員会のコンセプト・要求事項等を盛り込み作成された実施設計図面。本館棟は耐震補強・改修。本館の奥には新館棟を建築。本館と新館棟の間に多目的スペース、天体観測用望楼（旧温泉タンク架台利用）などを設置します。



設計協議確認事項（要約）

本館棟（既存縦の木荘）

- 1 耐震補強**
IS値（構造耐震指標）0.6以上を満たすよう補強します。それに伴って天井・壁の仕上げをやり直します。
- 2 バリアフリー化**
大宴会場と廊下の段差をなくし、新館棟と本館棟の床もフラットに近づけます。予算の都合上、階段の付け替えは取りやめます。高齢者や体が不自由な方には新館棟を使用していただく対応を考えています。
- 3 屋根葺き替え**
維持管理に配慮して耐久性のあるものにします。
- 4 給排水設備の入れ替え**
浴室・便所等を除く、給水・給湯・ガス・消火・排水（未改修部分）を改修します。
- 5 空調**
寒冷地対応のビル用マルチエアコンを導入します。検討されています。

た温泉排熱利用は、予算の都合上取りやめます。

6 玄関周り・ホール改修

現在でも大型バスの回転は可能なため大きな変更はせず、現在の玄関庇を改修します。

7 自家発電設備設置

災害用自家発電装置は、必要発電量が確保できる物を選定しコンパクトにします。旧温泉タンク架台下部への設置を検討しており、その上のスペースを天体観測用の望楼として利用します。

旧合宿棟と新館棟

1 既存合宿棟解体・撤去
合宿棟の解体を行い、そこに新館棟を建築します。

2 新館棟建築

新館棟は普通客室7室と特別客室1室を設定しました。各室にシングルベッド2台と畳の小上がりを設けます。

工事概要（抜粋）

概算工事費合計 4億8千万円

本館棟

外部	屋根はガルバリウム鋼板製の一字書きに葺き替え 外壁はALCの吹付仕上げ 玄関庇の再塗装・軒天改修・花壇部分の撤去
厨房	厨房機器の全面入れ替え 下処理室・検収室・厨房事務室・調理室トイレ・厨房倉庫の設置
レストラン	頬杖・水平プレースの設置と天井の解体
ロビー	頬杖・水平プレースの設置と天井の解体
売店	筋違プレース・頬杖の設置と天井の解体 耐震改修に伴う売店エリアの縮小
階段	窓の幅を広げる換気対策
大宴会場	廊下との段差の解消 スライディングウォールを設置し、区画分けを可能に
事務室	頬杖の設置と天井・部分的壁下地の解体
小宴会場	頬杖の設置と天井の解体
1F廊下	頬杖の設置と天井・部分的壁下地の解体
男子トイレ	自動洗浄型の小便器に入れ替え
女子トイレ	水平プレースの設置と天井解体
客室共通	配管の塗り替えと天井の解体 筋替えプレース・水平プレースの設置と天井の解体

新館棟

リネン室	洗濯機置き場・掃除用流し台の設置
多目的トイレ	車椅子対応トイレの設置
男子トイレ	洋式便器1台・小便器1台・手洗い器1台の設置
女子トイレ	洋式便器1台・手洗い器1台の設置
客室01~07	4畳の小上がり・トイレ・洗面流し台の設置 床面積は35.91㎡（21.6畳、10.9坪）
客室08	8畳の小上がり（掘り炬燵対応）・トイレ・洗面流し台・浴室の設置 床面積は48.60㎡（29.3畳、14.7坪）
家族風呂	13.5㎡程度の浴槽（4~5名利用を想定）の設置 源泉かけ流しと検風呂のイメージでPR

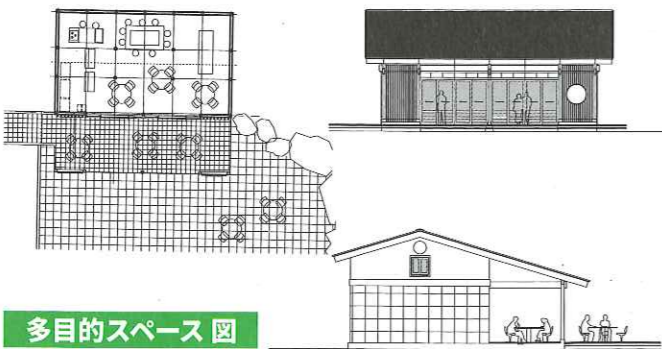
多目的スペース

木造で室内部分68.04㎡（20.6坪）、屋外部分38.88㎡（10.3坪）
お茶をいれたり簡単な調理ができるキッチン
ペレットストーブと補助暖房の設置

多目的スペース

既存縦の木荘（本館棟）東側に多目的スペース新設

木造のお蔵をイメージした外觀にします。クラフトの販売スペースがあり、おしゃべりの場として囲炉裏端を演出します。ゲートボールの帰りに気軽に使えるように考えています。



今後の予定

- 平成30年5月～平成31年3月は工事のため休館します。（ゴールデンウィークは営業予定）
- 平成31年4月オープンを目指します。

今後とも縦の木荘の耐震補強・改修工事につきまして、皆さまのご理解・ご協力をお願いします。

園商工観光課 商工観光係

☎79・7929