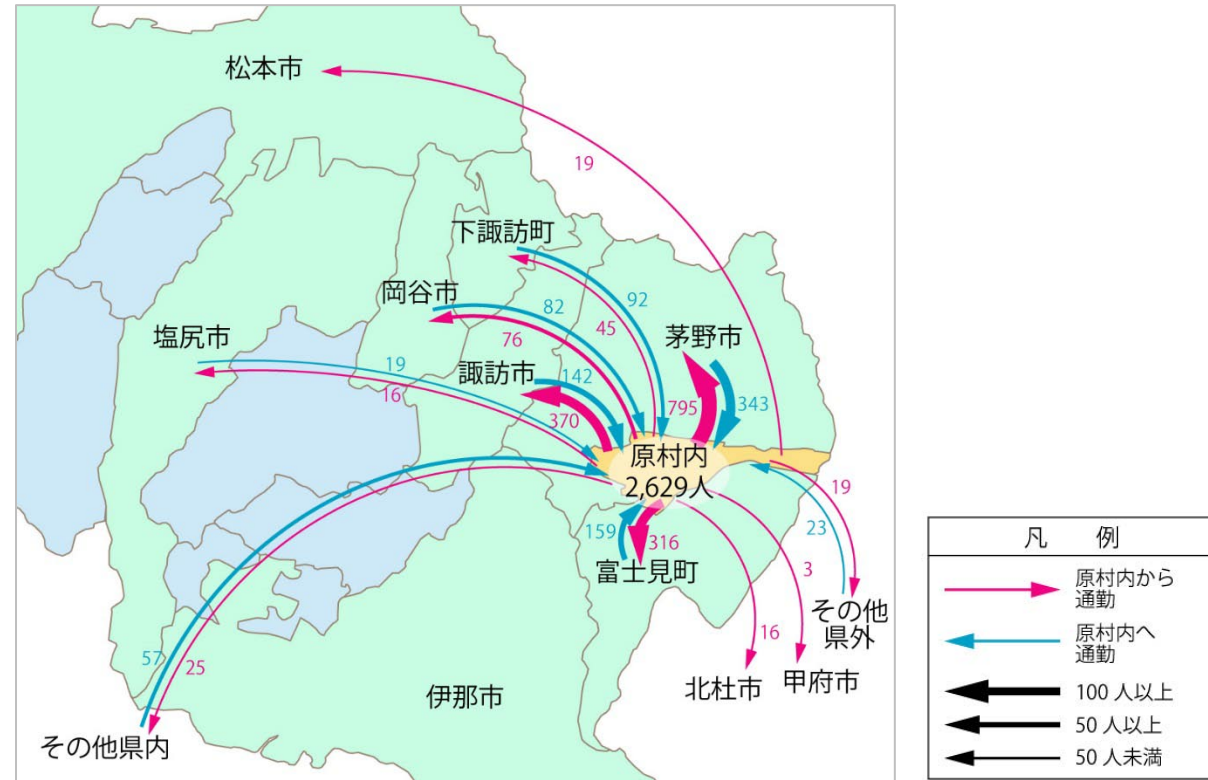
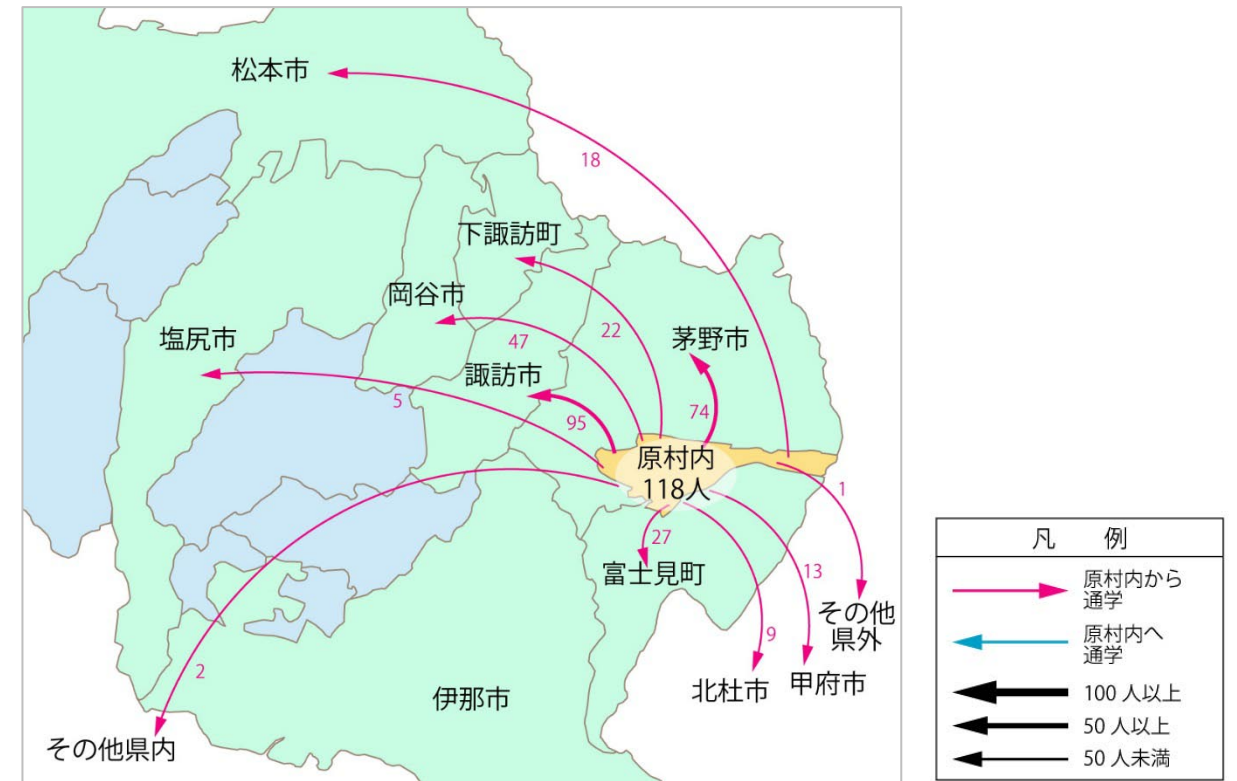


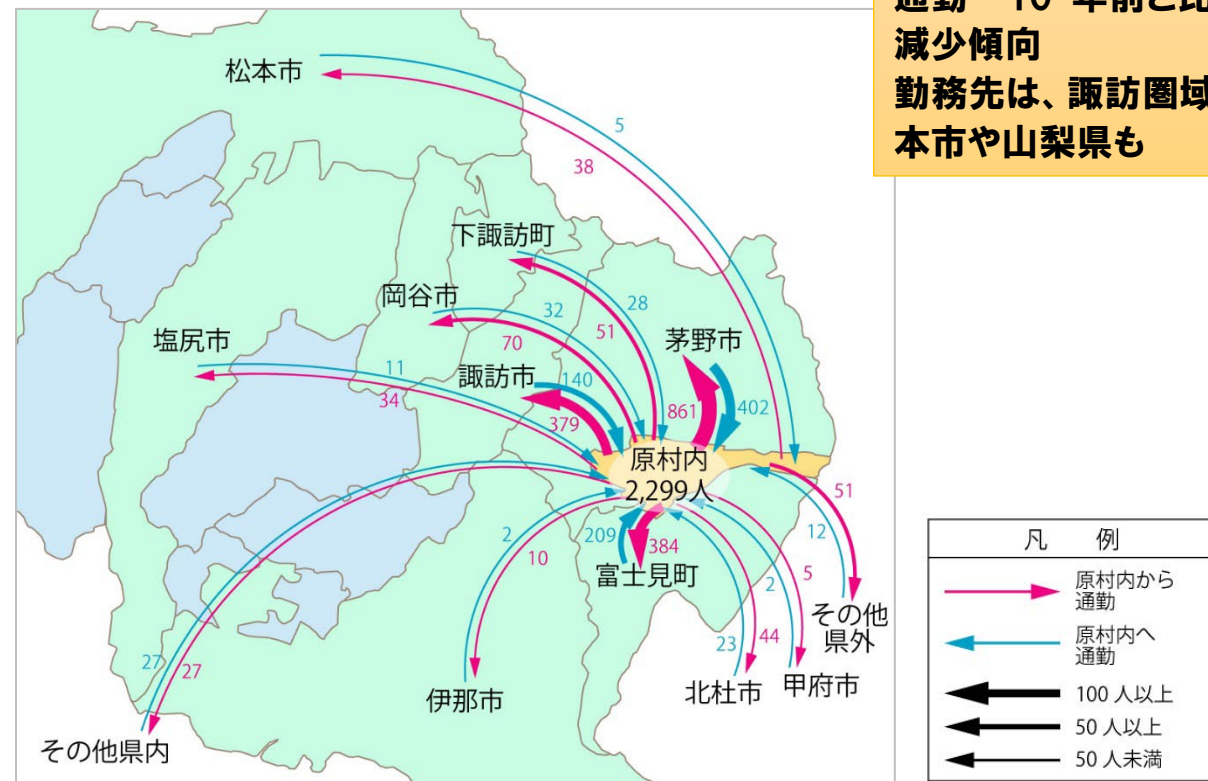
【通勤流動（2000年 平成12年）】



【通学流動（2000年 平成12年）】

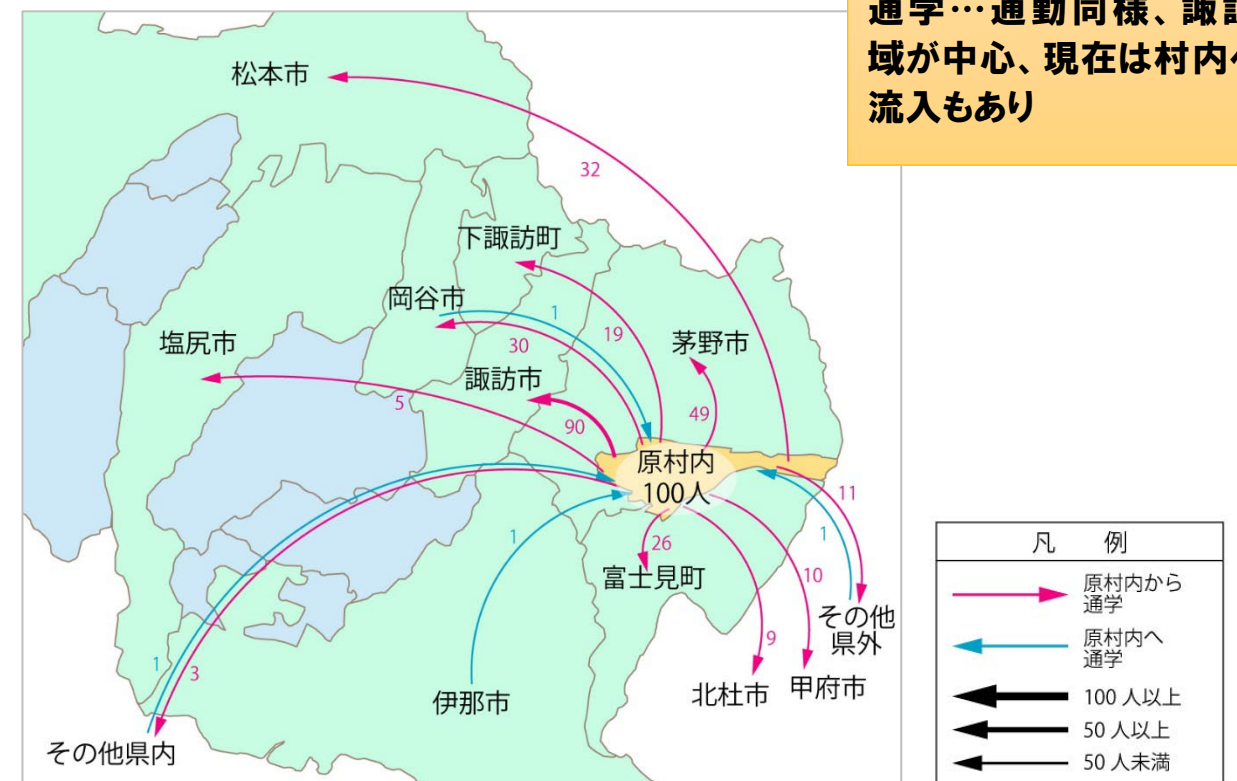


【通勤流動（2010年 平成22年）】



通勤…10年前と比べて少し減少傾向
勤務先は、諏訪圏域の他、松本市や山梨県も

【通学流動（2010年 平成22年）】



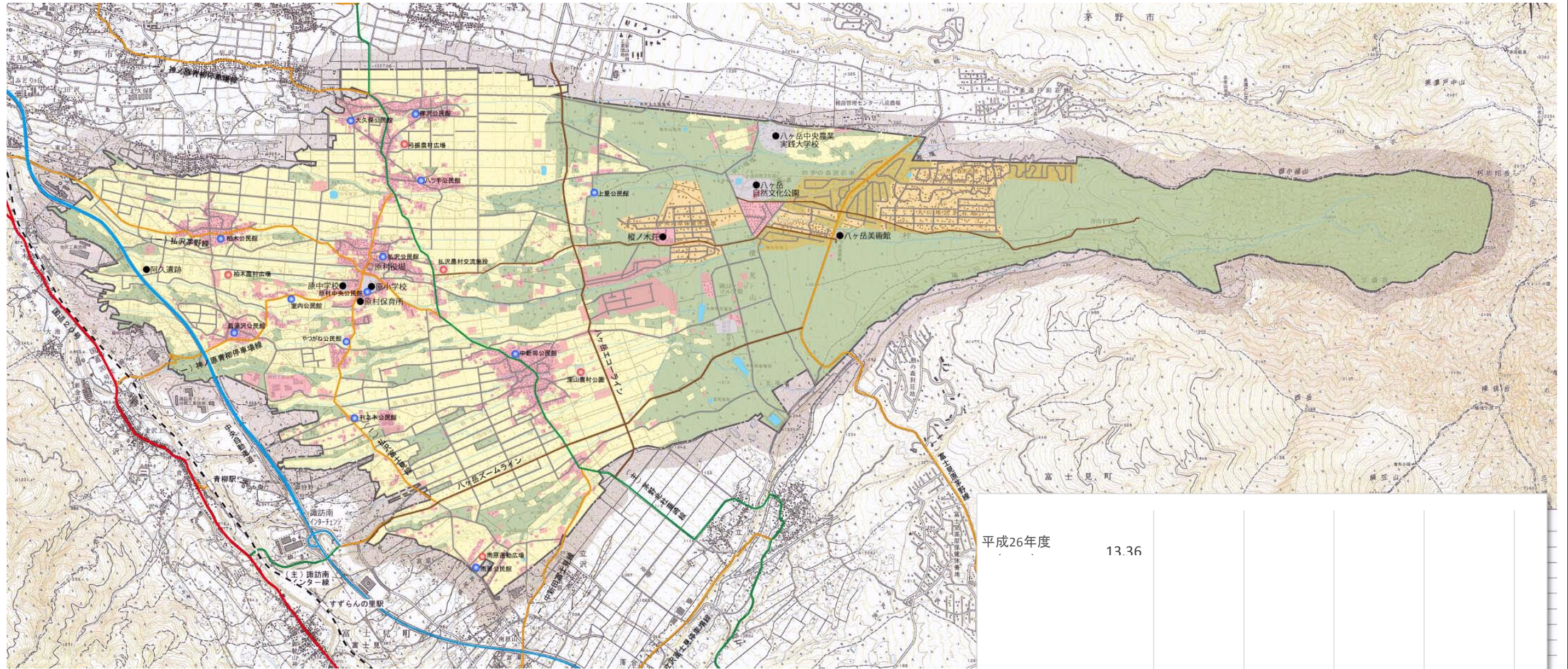
通学…通勤同様、諏訪圏域が中心、現在は村内への流入もあり

※国勢調査結果による15歳以上就業者数 平成26年現在の市区町村(77市町村)で整理

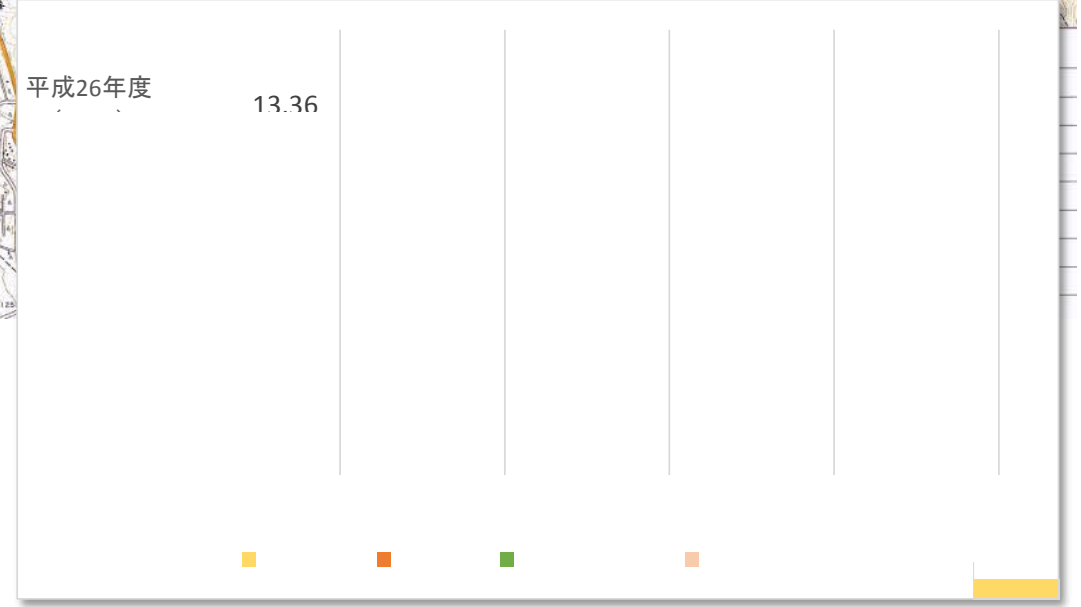
※国勢調査結果による15歳以上通学者 平成26年現在の市区町村(77市町村)で整理

土地利用の現状・・・概ね八ヶ岳エコーラインより下段が農地と住宅地、上段が森林地域、別荘地

【村の土地利用現況（平成26年/2014年）】

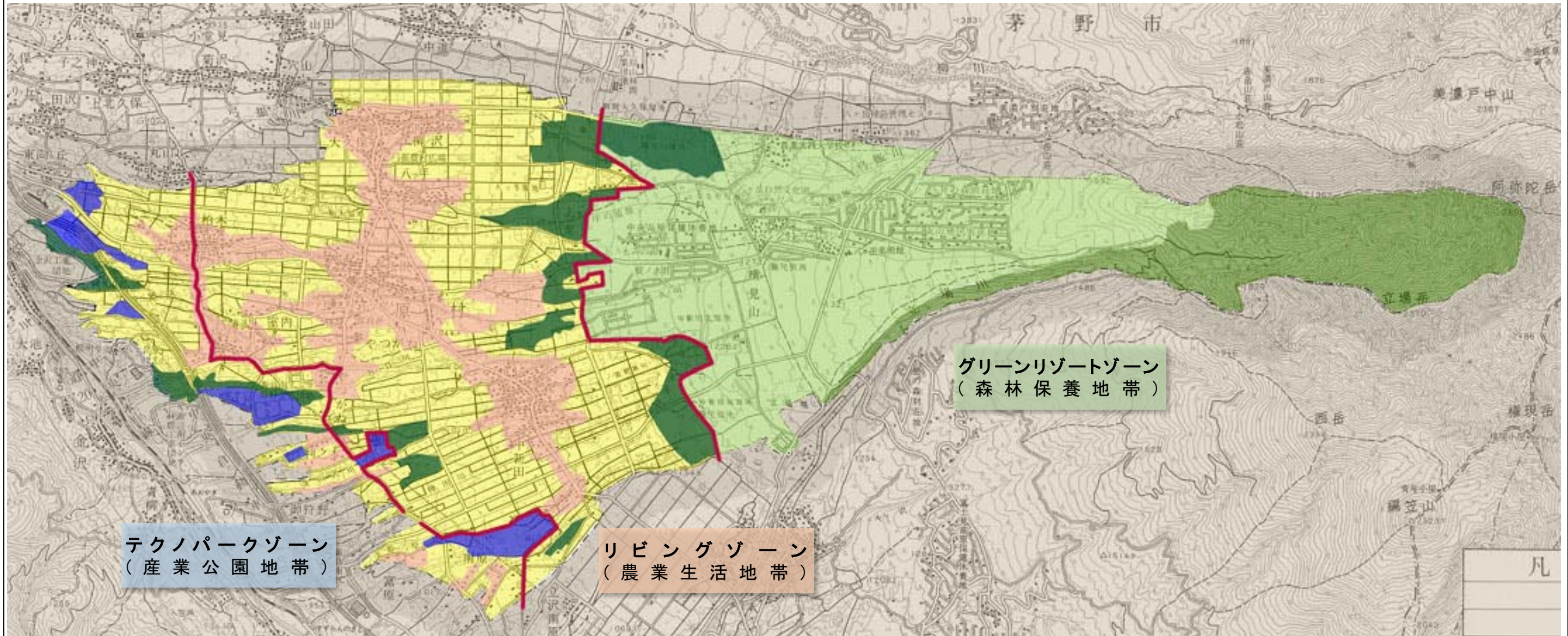


- 農用地
- 森林
- 水面・河川・水路
- 宅地
- 別荘
- その他
- 高速道路
- 国道
- 主要地方道・一般県道
- その他道路
- 鉄道



※「その他」公園、道路、別荘地、未利用地など 資料：原村の統計

土地利用構想図



テクノパークゾーン
(産業公園地帯)

リビングゾーン
(農業生活地帯)

グリーンリゾートゾーン
(森林保養地帯)

凡例

住居用地域	工場用地域	ゾーン境界
保健休養地域	自然環境保全地域	
農業用地域	森林地域	

資料：国土利用計画原村第2次計画