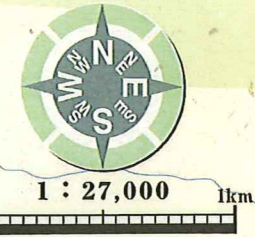


# 原村ロードマップ



- <凡例>
- 食事処・喫茶
  - ガソリンスタンド
  - 宿泊施設
  - 収穫体験
  - 体験工房
  - 桜の名所



原村は標高が高いため、太陽の日差しを受けて、花の深くてきれいな色を付けることができる最適な環境です。その中で美しく色づいた原村のカーネーションは、高い人気があります。また、全国有数のアネモネの生産地で全国生産高のおよそ7割を出荷。シクラメンを栽培する農家も多く、出荷の時期には美しいシクラメンを見ることができます。



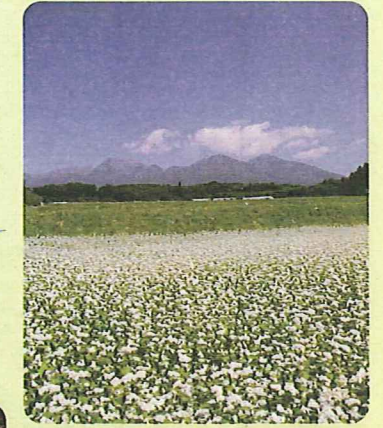
**深蔵寺(しんそうじ)**  
枯山水の庭が美しい深蔵寺は、江戸時代初期の元和4年(1618年)に開かれた古刹。茅葺きの鐘楼門からなる参道にはコヒガンザクラの大木が並び、4月下旬頃には見事な花を咲かせます。



**収穫体験**  
原村には特産のセロリ畑をはじめ、ブルーベリーやラズベリーなど様々なベリー類を収穫体験できる農園もいっぱいあります。採れたて、摘みだての旬の味覚をお楽しみください。



**原村郷土館**  
伝統のぼろ織り(裂織り)が体験でき、織り上げた作品は材料費のみで持ち帰ることができます。この他にも養蚕に使用した道具や資料なども展示しています。  
◎開館時間 9:00~16:30 ◎開館予定 7月中旬~9月 ◎電話 0266-79-7930(教育課文化財係)



9月頃に小さな白い花が一面に広がるソバ畑。10月中旬には収穫され、11月には新そばが楽しめます。

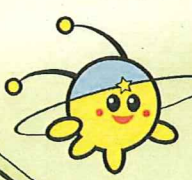
原村の魅力いっぱい！  
季節の花々、収穫体験etc.



原村マスコットキャラクター サッピ  
©Haramura 2001



原村マスコットキャラクター セロリン  
©Haramura 2001



原村マスコットキャラクター ピカタン  
©Haramura 2001