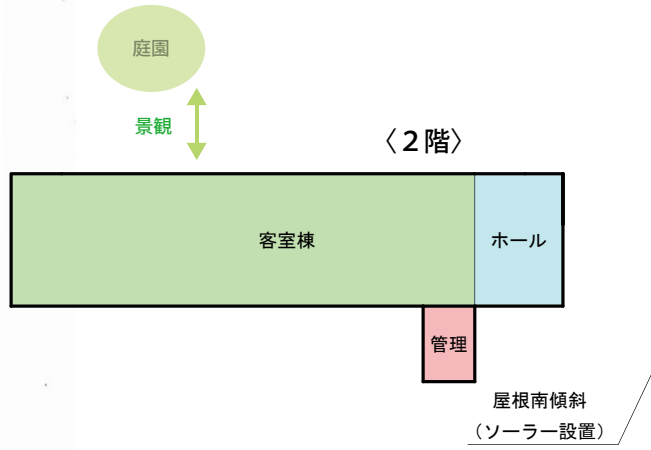
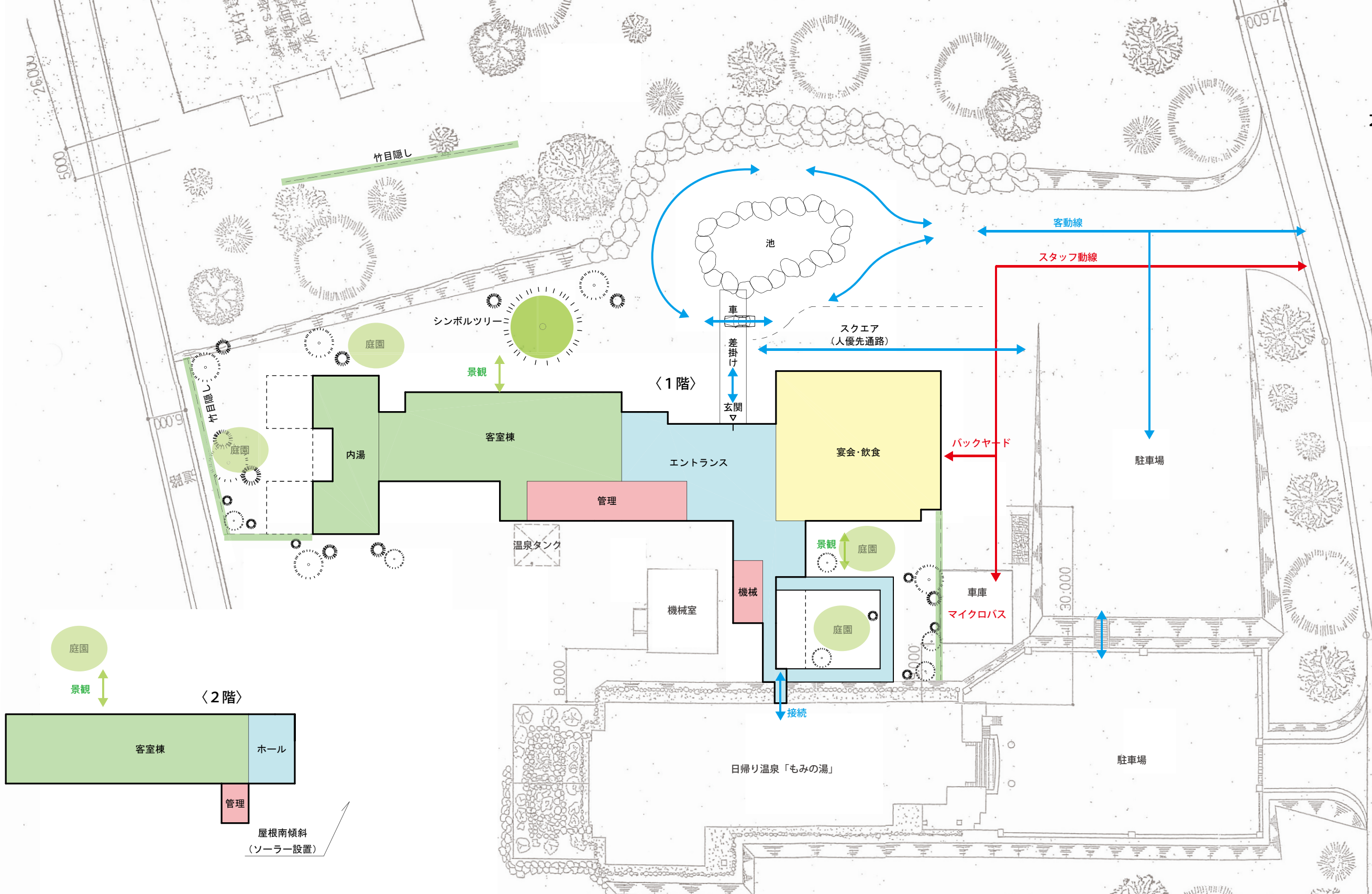


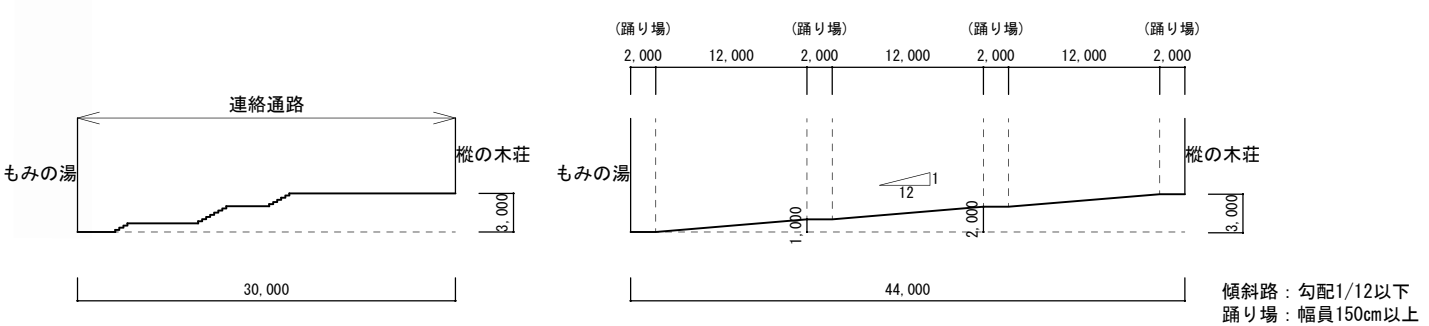


1995年 11月
配置図 S:1:600



〔既存連絡通路〕

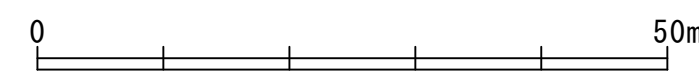
〔スロープを計画した場合〕



【レイアウト案】

1階面積：1,887 m²
 2階面積：480 m²
 延床面積：2,367 m²
 (716坪)

このレイアウト案は、現在の縦の木柱の配置をもとにして、改築に必要な間取り等の面積を算出するための参考図であり、今後のデザインに影響するものではありません。したがって記載している配置も決定していません。



S=1:600