

9月	2016	10月				
日	月	火	水	木	金	土
				15	16	17
18	19	20	21	22	23	24
25	26	27	28	29	30	1
2	3	4	5	6	7	8
9	10	11	12	13	14	15
September to October						

- 施設のおやすみ**
- 役場 ☎79-2111  
土曜日、日曜日、祝日
  - 地域福祉センター ☎79-7092  
土曜日、日曜日、祝日
  - 保健センターそよかぜ ☎75-0228  
土曜日、日曜日、祝日
  - 原村診療所 ☎79-2716  
土曜日、日曜日、祝日
  - 中央公民館 ☎79-7940  
土曜日、日曜日、祝日(施設利用は可)
  - 社会体育館 ☎79-4922  
9月~H29年2月(耐震改修工事)
  - 図書館 ☎70-1500  
月曜日、祝日、  
9/20-30、10/4~7、10/11
  - 八ヶ岳美術館 ☎74-2701  
9/26~30
  - 八ヶ岳自然文化園 ☎74-2681  
9/20を除く火曜日、9/26、10/12
  - もみの湯 ☎74-2911  
9/21

**イベント**

あなたが選ぶ  
信州の裂織展

来場者による投票のほか、審査員による審査で賞の決まる裂織展。全国から作品を募集しています。  
要綱をご希望の方はお問い合わせください。

応募締切 ● 9月18日(当日消印有効)  
会期 ● 10月1日(土)~12月11日(日)



八ヶ岳美術館  
☎74-2701

**古布の市**

信州さきおりの会では、古布、織り糸、古着、小物等の織り材料が集まる「古布の市」を開催します。(※小雨決行)

日時 ● 9月18日(日)  
午前10時~午後4時  
場所 ● 榎の木荘 東側庭

信州さきおりの会  
☎090-6174-25883

**すわよう祭一般公開**

諏訪養護学校では、「みんなが活躍!笑顔あふれるすわよう祭2016」をテーマに、今年も「すわよう祭」を開催します。児童生徒の作品展示や手作り品のバザー、模擬店等も企画していますので、ぜひお越しください。

日時 ● 9月24日(土)  
午後1時~午後4時  
場所 ● 中央公民館  
地下第一会議室

**長野県福祉大学校 保育介護福祉学科生**

諏訪市にある長野県福祉大学校では、来年度の保育学科・介護福祉学科の学生を募集します。

■保育学科 推薦入試  
出願期間 ● 10月11日(火)~10月25日(木)  
試験日 ● 11月5日(土)  
※保育学科一般入試は、2月1日(土)に実施します。

■介護福祉学科  
出願期間 ● 10月21日(金)~11月2日(土)  
試験日 ● 11月20日(日)

長野県福祉大学校教務室  
☎57-4821

**お知らせ**

**障がい者支援の市町村巡回相談会**

諏訪圏域障がい者支援センター「オアシス」では、各市町村を巡回して相談会を実施します。

障がいや難病のある方、また、障がいと認定されていない方、同じような生きづらさを抱えている方、障がいを疑われている方、ご本人・ご家族

**諏訪中央病院外来 駐車場の改修工事**

諏訪中央病院では、9月中旬~11月上旬(予定)にかけて、外来駐車場の改修工事を行います。この間、駐車区画が減少しご利用の方には大変なご不便をおかけします。

なお、外来駐車場が満車の時は、第2駐車場、患者臨時駐車場をご利用ください。

また、平日午前8時40分~正午は、患者臨時駐車場及び第2駐車場から正面玄関までの間を患者送迎車が

**諏訪中央病院 犬猫の繁殖制限助成**

殺処分などの不幸な犬や猫を一匹でもなくせるよう、避妊・去勢手術に対し助成します。

対象 ● ①犬/保護施設などからの譲渡犬、所有者のいない犬を保護した場合  
②猫/捨て猫、迷い猫、譲渡猫、野良猫など

①、②のいずれかに該当し、かつ平成29年1月31日(火)までに、県獣医師会諏訪支部



諏訪中央病院  
☎72-1000

巡回していますのでご利用ください。皆さまのご理解・ご協力をお願いします。

**秋の森林歩き**

植物や生き物を観察しながら、森林の心地よさを体感しましょう!小枝やツルで思い出を綴るフォトフレームも作ります。散策のできる服装でお越しください。

日時 ● 9月25日(日)  
午前10時~午後3時頃  
※雨天中止(当日の朝にご連絡します。)

場所 ● 茅野市市民の森(吉田)

**諏訪養護学校**

山) 駐車場集合  
定員 ● 15名(先着順)  
費用 ● 500円(※小学生以下無料。お子様の参加には、保護者の同伴が必要です。)

持ち物 ● 雨具、昼食、飲み物、きのこ汁用のお椀、箸

申込方法 ● 9月20日(火)までに、住所・氏名・連絡先をお伝えの上お申し込みください。

**募集**

**岡谷技術専門校 スキルアップ講座**

長野県岡谷技術専門校では、職場の新人研修や在職者の技術研修に、スキルアップ講座を開催しています。

■機械製図基礎講習(図面の

**八ヶ岳森林文化の会**

山) 駐車場集合  
定員 ● 15名(先着順)  
費用 ● 500円(※小学生以下無料。お子様の参加には、保護者の同伴が必要です。)

持ち物 ● 雨具、昼食、飲み物、きのこ汁用のお椀、箸

申込方法 ● 9月20日(火)までに、住所・氏名・連絡先をお伝えの上お申し込みください。

**オータムジャンボ**

今年のオータムジャンボくじは、1等・前後賞合わせで5億円!

発売期間 ● 9月26日(日)~10月14日(金)  
抽選日 ● 10月21日(金)

この宝くじの収益金は、都道府県別の販売実績により配分され、原村の明るく住みよいまちづくりのために使われます。ぜひ長野県内でお買い求めください。



# お知らせ

## 猫の飼い方教室

猫の習性や正しい飼い方についての講習会を開催します。猫を飼っている方や飼いに興味のある方、猫の被害に困っている方など、お気軽にご参加ください。

また、諏訪保健所に保護されている犬猫の譲渡会を行います。1頭でも多くの犬猫が新しい飼い主に巡り会えるよう、皆様のご来場をお待ちしています。(※犬猫の保護状況により、中止になる場合もあります。)

- 日時 ● 10月16日(日)
- 「猫の飼い方教室」  
午前10時30分～正午
- 「犬猫の譲渡会」  
正午～午後1時30分
- 場所 ● 諏訪合同庁舎  
「猫の飼い方教室」5階講堂  
「犬猫の譲渡会」  
庁舎犬舎(南側駐車場横)
- 講師 ● 長野県動物愛護センター(ハローアニマル)職員  
その他 ● 事前申し込み・参加費は必要ありません。
- 問 諏訪保健福祉事務所  
食品生活衛生課  
☎57-26266

# スポーツ

- 社会体育館 ☎79-4922
- 少年バレーボール教室  
○9/23(金) ○9/30(金)
- 10/7(金) ○10/14(金)
- 午後6時30分 中学校体育館
- 少年バスケットボール教室  
○9/24(土) ○10/1(土)
- 10/8(土)
- 午後6時 小学校体育館
- 少年サッカー教室  
○9/25(日) ○10/2(日)
- 午前9時 小学校校庭
- 村内めぐり駅伝大会  
○10/10(月) 午前9時

# カルチャー

- 中央公民館 ☎79-7940
- ジュニア教室  
○9/24(土) 午前9時30分
- 八ヶ岳美術館  
○10/8(日) 午前10時
- 中央公民館  
○10/15(土) 午前9時30分
- 村民の森
- 山歩き講座⑥  
○9/30(金) 高ボッチ・鉢伏山  
午前8時～午後5時
- 大人のぬり絵教室  
○10/7(金) 午後1時30分
- 料理教室  
○10/12(木) 午前9時30分
- はらむら塾⑦ バスハイク  
○10/13(金) 午前7時30分

# 美しい村づくり推進委員会発足

美しい村づくりを目指して発足した「原村美しい村づくり推進委員会」の第1回会議が6月に行われ、16人の方が村長から委員に委嘱されました。

今年度は、委員が中心となり「美しい村づくり講演会」「フォトコンテスト」「作文コンクール」の各事業を展開しています。

フォトコンテストや作文コンクールの応募は始まっていますので、みなさんふるってご応募ください。また、講演会も詳細が決まり次第お知らせしますので、ご参加ください。

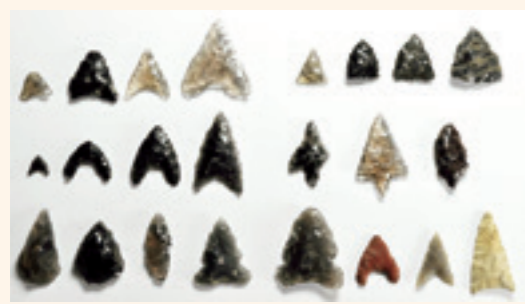


▲ 委嘱状交付の様子

# おらが村の足跡 17

～縄文時代の仮の道具 石で作られた矢じり～

問 教育課文化財係 ☎79-7930 (直通)



縄文時代の遺跡からは石で作られた道具が数多く出土します。今回は石鏃と呼ばれる石で作られた矢じりをご紹介します。

石鏃は縄文土器が使われ始める頃から終わりの頃まで作られていた縄文時代を代表する石器です。石鏃の形は三角形をしているものが多く、正三角形のもの、底辺が挟れているもの、柄がつくものなど、バリエーションが豊富です。また、遺跡から出土する量も時期により変化があります。特に縄文前期の頃になると非常に多くの石鏃がみつかりますが、中期になると減少し、後期・晩期になると再び増加するようになります。

写真の石鏃は縄文時代前期から中期のものです。柄が付かないものが多く作られています。

底辺が挟られているものには、挟りが浅いものや、深くハート形のものなどがあります。柄が付くものにも底辺に挟りがあるものや、逆に張り出すものなどがあります。これ以外に、底部が丸味を帯び、しずくのような形をしたもの、柳の葉のような長楕円形をしているものなどもあります。大きさは長さ1～3cm、重さ0.5～2g位のもものが一般的ですが、大きなものから非常に小さなものなどサイズもさまざまです。使われている石材は鋭利な先端を作りやすい黒曜石やチャートなどの石を選んでいきます。黒曜石の原産地が下諏訪町や茅野市にあるため、入手しやすいこともありですが、縄文の人々は好んで黒曜石を使っていたようです。

用途は矢の先につける矢じり以外に、魚を突くモリなどにも使われていたとも考えられています。

現在、役場1階の村民ホールに展示してありますので、役場にお越しの際は、ぜひご覧ください。

教育課文化財係 佐々木潤

# 相談会

- 秘密厳守 相談無料
- 心配事・結婚相談 ☎☎79-7228  
◇日時/9月18日(日)、10月2日(日) 午後1時30分～午後6時  
◇場所/地域活動支援センター  
◇担当/ 心配事・結婚相談員
- 特設人権相談 ☎☎79-7927  
◇日時/10月6日(木) 午前10時～午後3時  
◇場所/中央公民館  
◇担当/人権擁護委員  
※予約は不要ですので、直接会場へお越しください。
- 特設行政相談 ☎☎79-7927  
◇日時/10月20日(木) 午前10時～正午  
◇場所/中央公民館  
◇担当/行政相談委員  
※予約は不要ですので、直接会場へお越しください。
- 出張年金相談 ☎☎23-3661  
◇日時/10月5日(水) 午前10時～午後3時  
◇場所/富士見町役場3階 303会議室  
◇担当/岡谷年金事務所職員
- 税務相談所 ☎☎28-6666  
◇日時/10月12日(水) 午前10時～正午  
◇場所/下諏訪商工会議所会館2階  
◇担当/関東信越税理士会 諏訪支部の税理士  
※事前に電話でお申し込みください。
- 交通事故巡回相談 ☎☎57-2902  
◇日時/10月13日(木) 午前10時～午後3時  
◇場所/諏訪地方事務所  
◇担当/長野県交通事故相談所松本相談所の交通事故相談員  
※前日までに予約必須です。
- 不動産評価等の無料相談会 ☎☎026-225-5228  
不動産評価に関する相談に、不動産鑑定士がお応えします。売買、交換、相続、借地、担保、賃貸等でお困りの方はご相談ください。  
◇日時/10月7日(金) 午前10時～午後4時  
◇場所/諏訪市役所 5階501会議室  
◇担当/長野県不動産鑑定士協会  
※予約不要です。直接会場へお越しください。

# 職員紹介コーナー① 原村役場ですー！

○ 議会事務局・選挙管理委員会事務局・監査事務局 ○

第11回目は、議会事務局、選挙管理委員会事務局及び監査事務局をご紹介します。

議会事務局は議会議長の命を受け議会に関する事務に従事し、議会の持つ機能が十分に発揮できるように専門的知識と経験をもとに議会の運営や審議に当たって問題が生じないように努めております。

議会の事務としては、年4回の定例会はもとより、数回行われる臨時議会などの議事日程の調整、本会議及び常任委員会での審議などの議事に関する事務のほか、議員に関する庶務的な事務、議会の調査に関する事務、視察や研修に関する事務など全般に行っています。

選挙管理委員会事務局は村の議会の議員及び長の選挙に関する事務を管理し、国政選挙である衆議院議員・参議院議員、県知事と県議会議員などすべての選挙について投票事務を行います。

選挙人名簿の作成、管理並びに裁判員裁判の裁判員候補者と検審査査員の候補者も

また、投票率向上のための啓発や明るい選挙の推進活動など選挙関係全般と、政治家の寄附の禁止や政治資金関係の事務など幅広い分野の事務を行っています。

監査事務局は、監査委員が村の財務に関する事務の執行及び経営に係る事業の管理並びに会計処理が適正に執行され関係法令を順守して処理されていることを監査するための事務を補助しています。

毎月の例月出納検査をはじめ、決算審査、村の事務事業の定期監査などが主な事務内容となります。



▲ 議場

# 行政情報

TEL.0266-79-2111 (代)  
FAX.0266-79-5504

- 議会事務局 ☎79-7951
- 総務課 総務係 ☎79-2111 (内233) ★災害時連絡先
- 企画係 ☎79-7942
- 村づくり係 ☎79-7922
- 住民財務課 税務係 ☎79-7923
- 財政係 ☎79-7924
- 住民係 ☎79-7927
- 会計室 会計係 ☎79-7935
- 保健福祉課 社会福祉係 ☎79-7092
- 健康づくり係 ☎75-0228
- 医療給付係 ☎79-7925
- 原村診療所 ☎79-2716
- 原村保育園 ☎79-3559
- 建設水道課 建設係 ☎79-7921
- 環境係 ☎79-7933
- 上下水道係 ☎79-7943
- 農林課 農政係 ☎79-7931
- 農村整備係 ☎79-7932
- 農業委員会 ☎79-7934
- 商工観光課 商工観光係 ☎79-7929
- 教育委員会 教育課 ☎79-7920
- 学校教育係 ☎79-7930
- 文化財係 ☎79-2123
- 原小学校 ☎79-2455
- 原中学校 ☎79-7940
- 生涯学習係 ☎79-7940
- 中央公民館 ☎79-4922
- 社会体育館 ☎79-4922
- 原村図書館 ☎70-1500
- 諏訪広域消防 原消防署 ☎79-2442
- ★災害時連絡先

HP <http://www.vill.hara.naganajo.jp/> E-Mail [haramura@vill.hara.naganajo.jp](mailto:haramura@vill.hara.naganajo.jp)

## 村長と話し合う日

第14回「村長と話し合う日」を行います。希望者はお申し込みください。

■日時／9月26日(日)

午後1時30分～午後6時30分

■場所／役場2階村長室

■ 申込先 総務課 総務係 ☎79-2111 (内線233)

## 子育てサロン開設

保育園や幼稚園に行く前のお子さんの遊びの場や、保護者の仲間づくりの場としてご活用ください。担当者が子育てのお手伝いをしますので、ご相談ください。

■9月(後半)の開設日

15日(日)、16日(金)、23日(金)

## 10月(前半)の開設日

13日(日)、14日(金)

■開設時間／午前10時～正午

■場所／図書館2階会議室

■ 保健福祉課 社会福祉係 ☎79-7092 (直通)

## 第82回原村誕生会

お子さんの健やかな成長を願い、原村誕生会を開催します。記念品の贈呈や記念撮影、歯のお話等を行いますので、保護者の方はお子さんと一緒に出席ください。

■対象者／平成27年10月1日～平成28年4月1日まで

に生まれたお子さん

■日時／10月5日(日)

受付…午前9時30分

開会…午前10時

## 場所／地域福祉センター



■ 保健福祉課 社会福祉係 ☎79-7092 (直通)

## 村民文化祭の中止

平成28年度の原村民文化祭は、11月5日～6日に原小学校体育館を会場に開催の予定となっていました。しかし、中央公民館・社会

## 司法書士無料相談

10月1日の「法の日」に併せて、無料の相談所を開きます。登記・金銭・相続・成年後

■ 教育委員会 ☎79-7940 (直通)

## もみの湯館内禁煙

受動喫煙防止対策として館内の一角に喫煙室を設置していましたが、10月1日から館内禁煙とさせていただきます。ご不便をおかけしますが、喫煙は屋外の喫煙場所をご利用ください。

■ 商工観光課 商工観光係 ☎79-7929 (直通)

## 乳がんマンモグラフィ病院検診

問・申込み 保健福祉課健康づくり係(保健センター「そよかぜ」) ☎75-0228

乳がんマンモグラフィ病院検診を実施します。マンモグラフィ健診は、2年に1度受けていただく隔年健診です。今年度対象の方は来年度の対象にはなりません。

■ 実施医療機関  
・諏訪中央病院  
・富士見高原病院

■ 受診方法  
① 検診を希望される方に、「予約・検診方法の説明書」、「乳がんマンモグラフィ病院検診受診券(無料券)」を発行しますので、保健センター健康づくり係まで申請してください。

② 「予約・検診方法の説明書」を確認し、実施医療機関に電話予約をしてください。

③ 「乳がんマンモグラフィ病院検診受診券(無料券)」をご持参の上、予約された日程に検診を受けてください。

実施医療機関	予約受付期間	検診実施期間
諏訪中央病院	平成28年8月8日(月)～平成29年2月10日(金)	平成28年9月1日(木)～平成29年2月28日(火)
富士見高原病院	平成28年8月1日(月)～平成29年2月17日(金)	平成28年8月9日(火)～平成29年2月28日(火)

## 図書館へ行こう!

☎70-1500 [www.libnet-suwa.gr.jp](http://www.libnet-suwa.gr.jp)

■ 開館:火～日曜日、午前10時～午後6時15分  
■ 休館:毎週月曜日、国民の祝日、9/20(火)・30(金)、10/4(火)～7(金)・11(火)

※紹介本表紙掲載については、出版社の許諾済みです。

### 新着図書

### 児童図書



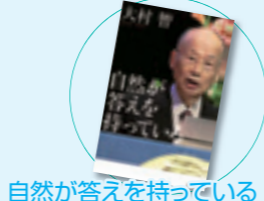
赤へ  
井上荒野(祥伝社)  
ふいに思い知る、すぐそこにあることに。時に静かに、時に声高に…。「死」を巡って炙り出される人間の「ほんとう」を描く。「虫の息」「逃げる」「赤へ」「母のこと」など10の物語を収録。



水戸黄門  
月村了衛(徳間書店)  
「国史」が未完に終われば、水戸徳川家は天下の笑いもの。遅々として進め編集に業を煮やした光岡公は、書物問屋の御隠居に身をやつし、御自ら原稿催促の旅に出た。痛快時代エンターテイメント。



貧困 子供のSOS  
読売新聞社会部(中央公論新社)  
豊かなはずの日本で、子供の6人に1人が貧困に苦しんでいる。貧しさから進学をあきらめる子や、食事も満足に取れない子がいる。家庭の経済状況で子供の未来が左右されない社会を作るにはどうすべきか。



自然が答えを持っている  
大村智(潮出版社)  
2億人の命を救った男を育んだものは、小さな自然あふれる故郷と愛する芸術だった。世界的科学者である北里大学特別栄誉教授・大村智が自身の原点を綴ったエッセイ集。ストックホルムでのノーベル賞授賞式での講演内容を収録した最新刊。

### 《図書館からのお知らせ》

### ★図書館からのお願い

- ・10月4日(火)～7日(金)まで、蔵書点検のため休館させていただきます。ご理解・ご協力をお願いします。
- ・図書館では、蔵書点検のボランティアを募集します。内容／バーコードリーダーによる資料の点検作業 書架の整理と棚の清掃

興味のある方は  
図書館(☎70-1500)まで  
ご連絡ください。



まてまでさん  
おーなり由子 文 はたこうしろう 絵 (講談社)

はいはいする赤ちゃんのうしろから、まてまでさんが「まてまで」赤ちゃんのおしゃべりは、言葉ではなく、さわたり、見つめ合ったり、音に耳をすませたり…赤ちゃん楽しい時間が過ぎる遊べる絵本。



ひらがないろは  
東京学芸大学文字絵本研究会 編 (日本地域社会研究会)

漢字・万葉仮名から草仮名、そしてひらがなへ。漢字ひらがなへの変化を、筆で書いた文字と、本の伝統色を使ったイラストで楽しめる文字絵本。親子で一緒に楽しめる1冊。

# くらしのガイド

## 上水道当番指定店

9月11日(日)～9月17日(土)	(株)宮坂建設	☎79-2536
9月18日(日)～9月24日(土)	共栄管工(株)	☎79-5254
9月25日(日)～10月1日(土)	(株)キタハラ	☎72-7418
10月2日(日)～10月8日(土)	(株)有賀水道	☎72-4017
10月9日(日)～10月15日(土)	南部建設(株)	☎79-5720

給水装置工事・修理は、施工された原村指定工事店へ依頼してください。緊急の場合は、当番指定店でも相談に応じます。

## 資源物とごみの収集日

収集時間は、各地区により決められた時間となります。

可燃ごみ	払沢、柏木、菖蒲沢、室内	毎週月・木曜日
	大久保、柳沢、ハッ手、ペンション、原山、農場、中央高原	毎週火・金曜日
	やつがね、判之木、南原、上里、中新田	毎週水・土曜日
不燃ごみ	各地区 指定箇所	毎週水曜日
	資源物	9月24日(土) ▶午前7:30～ 午前10:30
粗大ごみ	役場駐車場	9月24日(土) ▶午前7:30～ 午前10:30
	各地区 指定箇所	10月13日(木)
粗大ごみ	南諏衛生センター 粗大ごみ受入日	9月18日(日) ▶午前9:00～正午
	払沢、中新田	11月21日(月)
	大久保、柳沢、ハッ手	11月28日(月)
	柏木、室内、菖蒲沢、やつがね、南原	12月5日(月)
	判之木、上里、ペンション、原山、農場	12月12日(月)

野焼き・不法投棄は法律で禁止されています。ごみは適切に各地区指定箇所に出して下さい。

## 一般家庭系可燃ごみ排出量 (H28.4月～7月)

※事業系ごみは除いてあります。

	一般収集	個人持込	可燃粗大	焼却移行量	率(%)
3市町村全体	4,336,540	298,740	25,570	7,629,370	100.0
原村分	7,901	5,400	5,810	568,410	7.5
1人1日あたりの排出量 (g/人/日)					
3市町村全体	793g				
原村	590g				

## 今月の納税等

- ・固定資産税 (3期)
- ・国民健康保険税 (普通徴収6期)
- ・後期高齢者医療保険料 (普通徴収6期)
- ・上・下水道使用料 (7・8月分)
- ・介護保険料 (普通徴収6期)

納期限・口座振替日・・・9月30日(金)

## 住民財務課窓口の時間延長

祝日を除く火曜日 午後7時まで

- ・9月20日・9月27日・10月4日・10月11日

# 保健・福祉の掲示板

原村地域福祉センター ☎保健福祉課 ☎79-7092  
原村診療所 ☎79-2716

## みどりの健康館

自分の病気について、  
知りましょう！

前回は、「社会的、身体的、感情的困難に直面したときに、適応し、なんとかやりくりする能力」という「健康」の定義についてお話ししました。

この定義を参考にしたとき、「健康」のために何かできることはあるでしょうか。「自分の抱えている病気について、きちんと知ること」が大切だと私は思います。どのような病気であれ、自分の抱えている病気についてきちんと知っていると、仮に何か起きても慌てることなく対応できると思います。特に、糖尿病のような生活習慣病をはじめ、症状が当初出づらいうような疾患の場合、病状が進行して取り返しのつかないことになってから始めてその病気のことを知ろうとし、過去を悔いる方が少なくありません。日頃から情報を集めて「備える」ことが大切です。

自分の病気についてきちんと知りたくなった方は、是非かかりつけの医療機関で相談してみてくださいね。

原村国保診療所 診療医 藤川裕恭

## 原村国保診療所

区分	月	火	水	木	金
午前 受付 8:30～ 11:30 診療 9:00～	安藤公二 藤川裕恭	安藤公二 藤川裕恭	第①③⑤週 奥 知久 第②④週 安藤親男	第①週 井上憲昭 第②③④週 遠藤誠子 第②④⑤週 安藤公二 藤川裕恭	安藤公二 藤川裕恭
	午後 受付 1:30～ 4:45 診療 2:00～	安藤公二 藤川裕恭	安藤公二 藤川裕恭	安藤公二	休診 健康相談 (担当 看護師)

- 休診/土・日曜日、祝日、年末年始
- 木曜日午前は担当医が変更する場合があります。お問い合わせ/☎79-2716(直通)

## 休日の当番医等 茅野・原地区医師会

期日	医科	薬局
9月18日 日	尖石診療所 ☎71-6211	こぶし薬局 ☎71-6202
9月19日 月	桜井内科医院 ☎72-6010	オギノSCフジモリ薬局 ☎71-2578
9月22日 木	原村診療所 ☎79-2716	フジモリ薬局はら店 ☎79-5751
9月25日 日	みうら内科クリニック ☎78-7710	てらさわ薬局 ☎78-7851
10月2日 日	往診クリニックちの ☎82-4104	けやき薬局 ☎82-2864
10月9日 日	上原内科小児科医院 ☎72-2636	茅野土屋薬局 ☎71-2122
10月10日 月	ちの泌尿器科 ☎82-5000	薬局マツモトキヨシ上原店 ☎73-7177

## 諏訪地区小児夜間急病センター


- ・場所/諏訪市四賀2299-1
- ・診療日及び診療時間/毎日午後7時～午後9時
- ・診療科目/小児科(けがは除く・中学生以下)
- ・お問い合わせ/☎54-4699(よるきゅうきゅう)
- ※受診の際は、事前に電話で症状を伝えた上で、お越しください。

## 原村地域包括支援センターひだまり

- 65歳以上の方の総合相談窓口
- 本人、ご家族などなたからの相談にも応じます。また、本人を中心に生活全般の課題解決に向け支援します。(例:生活、からだ、健康、介護、認知症、虐待、悪質商法、財産管理)
- ・場所/老人保健施設 さくらの内
- ・お問い合わせ/☎70-1200
- ・受付時間/月～金曜日 午前8時30分～午後5時  
第1・4土曜日 午前8時30分～午後0時30分  
※電話は24時間受け付けています。

## 『土砂災害110番』窓口(土砂災害に関する質問・相談)

- 諏訪建設事務所/☎57-2936
- ※平日と大雨洪水注意報・警報発令中に利用可能



★材料 (4人分)

さんま.....4尾  
酒.....大さじ1と1/2  
長ねぎ.....1/2本  
ごま油.....大さじ1と1/2

【A】  
にんにく.....1かけ  
唐辛子.....お好み  
酢.....大さじ1と1/2  
砂糖.....大さじ2  
しょうゆ.....大さじ3

☆つくりかた

- ①さんまの頭を切り落とし、割りばしで腹ワタを取り除いて水洗いし、切れ目を入れて3等分にす。長ねぎはブツ切り、にんにくはスライスする。Aの調味料を合わせておく。
- ②フライパンにごま油を熱し、さんまを入れ中火で両面を焼く。(焦げ目を付ける)
- ③②に酒を加えてふたをし、弱火で4～5分位蒸し焼きにする。
- ④③長ねぎとAを加えて、時々ゆすりながら煮詰めたらできあがり。

### 健康カレンダー

相談 会場保健センター

- 2か月児相談 9月28日(水) 受付:午後1時～午後1時15分
- 育児相談 10月11日(火) 受付:午前9時30分～午前11時

予防接種 会場保健センター 受付午後1時15分～午後1時30分

- 水痘 10月5日(水) 対象:生後12か月～3歳の誕生日前日
- BCG 10月12日(水) 対象:生後5か月～1歳の誕生日前日
- 四種混合 10月13日(木) 対象:生後3か月～7歳半

検診・健診 会場保健センター 受付午後1時～午後1時15分

- 3歳児健診 9月16日(金) 対象:H25年8月・9月生
- 2歳児歯科健診 9月20日(火) 対象:H26年6・7・8月生
- 乳児健診 9月27日(火) 対象:H27年11月、H28年2・5月生
- 胃・大腸検診 10月5日(水) 対象:30歳以上 受付:午前7時30分～午前8時30分

教室・学級 会場保健センター

- 母乳学級 9月28日(水) 希望者(要予約) 受付:午後1時50分～
- 離乳食教室 10月6日(木) 対象:H27年10月・11月生 11・12か月コース 受付:午前9時45分～午前10時
- 母親学級 10月7日(金) 前期コース 受付:午後1時～午後1時15分

## 穂屋祭 体育大会



8月20～21日と28日の3日間、第69回穂屋祭体育大会が開催されました。野球やマレットゴルフ、マラソン等の屋外競技をはじめ、柔道や剣道など、村内各地で全8種目の競技が行われました。中でも、野球は第1回大会から開催されている伝統ある大会のため、各チーム優勝への意気込みが違います。

また、今大会からバスケットボールが新種目として追加され、第1回目の開催となりました。



## オオハンゴンソウ駆除作業

8月27日、まるやち湖北側で特定外来植物「オオハンゴンソウ」の駆除作業が行われました。生憎の大雨の中、18名の方が参加し、作業は正午過ぎまで行われました。オオハンゴンソウを駆除するためには、刈り取るだけでなく根元から引き抜く必要があります。大きなシャベルを使って深くから掘り起こしていました。



## 星降る里の星まつり

### サマーホリデーin原村2016



8月5日～7日までの3日間、八ヶ岳自然文化園でサマーホリデーin原村星まつりが開催されました。会場には全国から天文ファンが押し寄せ、朝から晩まで賑いを見せました。各種イベントの他にも、様々なブースや露店が立ち並び、星に関するグッズの販売が行われていました。年に一度のこの星まつりが、来園者同士の情報交換の貴重な機会となっているようでした。3日間を通して天候に恵まれ、持ち込まれた天体望遠鏡やカメラで、星空の観察を大いに楽しむことができました。

## じゃがいもたくさんとれたよ!



8月17日、保育園でじゃがいもの収穫が行われました。「いきいきクラブ」の皆さんとグループを作り、収穫のお手伝いをしてもらいました。畑にはたくさんのじゃがいもが埋まっており、あちらこちらで「見つけた!」と声が上がりました。

収穫用のバケツがいっぱいになると、笑顔で園まで持ち帰ります。じゃがいもの一部を持ち帰り、残りは給食やカレー会の材料として使われる予定です。

## 魚のつかみ捕り大会



7月30日、原村保育園南の阿久川で、小学生を対象に魚のつかみ捕り大会が行なわれました。

準備のため早く集合した5・6年生が川にニジマス約600匹を放流すると、1・2年生、3・4年生、最後に5・6年生の順で川に入り魚を追いかけました。この日は日差しが強く川に入るには絶好の日和で、子どもたちはとても気持ちよさそうでした。5・6年生は、最後に魚の調理方法を習い、実際に魚の内臓を包丁を使ってとり出しました。



## 夏の図書館講座



8月3日、夏の図書館講座が開催されました。今回は雨の予報だったため、室内で鳥の生態についてのお話とスライム作りを行いました。

昨年まで原小学校で理科を教えられていた牛山先生が講師となり、スライドを使って鳥の鳴き声や生態について説明しました。

その後の工作では、スライムとしおり作りを行いました。それぞれ好きな色を組み合わせるオリジナルのスライムを作ります。液体を入れるとあっという間に個体へ変化するのが面白いようで、友だち同士、色や固さの違うスライムを見せ合っていました。



# はらむら



## とびくす

HARAMURA  
TOPICS

## 郷土館でおやき作り



8月1日、原村郷土館で美味しいおやき作りが開催されました。

今年も定員いっぱい小学生と保護者が参加し、古民家の風情の中でおやき作りに挑戦しました。ピザ・なす・かぼちゃの3種類の具材を、皆で粉まみれになりながら生地に包み込みました。これを蒸した後、郷土館の“ひじろ”でこげ色を付けて完成です。子どもたちは、出来たてのおやきに「おいしい!」と言いつつ、かぶりついていました。

