



相談

結婚相談

- ☎79-7922
- ▶日時…5月19日(日)午後1時30分～午後5時
- ▶場所…地域活動支援センター2階
- ▶担当…村結婚相談員

非行・犯罪相談

- ☎55-2786(要予約)
- ▶日時…5月31日(金)午前10時～
- ▶場所…諏訪市公民館 302号室(3階)
- ▶担当…諏訪地区保護司会

出張年金相談

- ☎23-3661(要予約)
- ▶日時…6月5日(水)午前10時～午後3時
- ▶場所…富士見町役場3階 303会議室
- ▶担当…岡谷年金事務所職員

税務相談所

- ☎28-6666(要予約)
- ▶日時…6月12日(水)午前10時～正午
- ▶場所…下諏訪商工会議所会館2階
- ▶担当…関東信越税理士会諏訪支部

交通事故巡回相談

- ☎57-2902(要予約)
- ▶日時…6月13日(木) 午前10時～午後3時
- ▶場所…諏訪地域振興局
- ▶担当…長野県交通事故相談所 相談員

65歳以上の方の総合相談窓口

- ☎70-1200(電話は24時間受付)
- ▶日時…月曜日～金曜日 午前8時30分～午後5時 第1・4土曜日 午前8時30分～午後0時30分
- ▶担当…原村地域包括支援センター (老人保健施設さくらの内)

間島秀徳 アース・ダイビング —Earth Diving—

キネシス(とめどなく流れ続けるもの)をテーマに、流れる水の迫力を大きな画面いっぱいに詰め込んだ絵画を描く現代日本画家の旗手、間島秀徳の展覧会。八ヶ岳山麓の大地に想を得た待望の新作を初公開。

▶会期:4月6日(土)～6月30日(日)

☎八ヶ岳美術館
☎74-2701



第35回八ヶ岳 (阿弥陀岳)開山祭

本格的な登山シーズンを迎え、山の安全祈願式典を行います。

- ▶日時:6月2日(日)午前11時～
- ▶場所:八ヶ岳阿弥陀岳山頂
- ▶集合時間:午前6時
- ▶集合場所:舟山十字路
- ▶定員:100人(※先着順)
- ▶申込締切:5月22日(水)

☎原村観光連盟
☎79-7072



社会体育館

- 少年バレーボール教室
○5/17☎ ○5/24☎
○5/31☎ ○6/7☎
社会体育館/午後6時30分～
 - バドミントン教室
○5/18☎ ○6/1☎
○6/15☎
社会体育館/午後1時～
 - 少年バスケットボール教室
○5/18☎ ○5/25☎
○6/8☎ ○6/15☎
社会体育館/午後6時～
 - 少年サッカー教室
○5/19☎ ○6/2☎
小学校校庭/午前9時～
 - ファミリースポーツデー
○5/25☎ ○6/8☎
社会体育館/正午～午後5時
 - 筋力アップ教室
○5/30☎
社会体育館/午後7時30分～
- ☎社会体育館
☎79-4922(直通)

中央公民館

- 山歩き講座③
○6/14☎
冠着山/午前7時30分発
 - 溪谷歩き講座①
○5/21☎
川俣東沢溪谷/午前8時30分発
 - ジュニア教室
○6/1☎(光るどろだんご作り)
○6/15☎(こめっこクッキング)
中央公民館/午前9時30分～
 - あひるクラブ②
○5/29☎
原消防署/午前10時～
 - 料理教室②
○5/30☎
中央公民館/午前10時～
 - 健康ダイエット教室
○5/24☎ ○6/7☎
中央公民館/午前10時～
 - レース編み講座
○6/5☎ ○6/12☎
中央公民館/午前10時～
 - はらむら塾
○5/23☎
中央公民館/午後1時30分～
 - 6/13☎
八ヶ岳美術館/午後6時30分～
- ☎中央公民館
☎79-7940(直通)

10月1日から自転車損害賠償保 険等への加入が義務化されます

長野県では、「安全・安心な県民生活の確保」と「自転車の利用促進」を基本理念とする『長野県自転車の安全で快適な利用に関する条例』を制定しました。

自転車は、健康長寿を支える健康づくりや環境負荷の低減、観光振興等に大きな可能性を持っています。自転車を広く安全に利用していただくとともに、ドライバーの皆さんには、通行空間を共有する自転車に対する一層の安全配慮をお願いします。

また、万が一自転車事故が発生した際の被害者への補償を確実なものとするため、自転車を運転する方や自転車による事業を行う方は、自転車損害賠償保険等への加入をお願いします。

☎県庁くらし安全・消費生活課
☎026-235-7174

令和元年度国民 年金保険料について

- ▶国民年金保険料額:令和元年度の国民年金保険料額は、月額16,410円です。
- ▶保険料の前納:国民年金保険料を前納する場合の期間及び納付すべき額について、厚生労働省告示(平成31年厚生労働省告示47号)により定められました。

現金・クレジットカード納付で保険料を前納した場合、毎月払いと比べて2年前納なら14,520円、1年前納なら4,130円、6か月前納でも1,120円の割引となります。

☎岡谷年金事務所
☎23-3661

自動車税の領収書・納税 証明書の送付廃止について

平成27年12月から、車検時の自動車税納税確認が電子化され、納税証明書の提示を省略できるようになりました。そのため、自動車税の減免を受けている方には、車検用納税証明書をお送りしていません。

また、自動車税を口座振替で納税している方にも、平成30年度から領収書及び車検用納税証明書の送付を廃止し、納付済通知書をお送りしています。

☎南信県税事務所諏訪事務所
(諏訪市)
☎57-2905

歯科健診を 受けましょう

長野県後期高齢者医療広域連合では、高齢者の方の健康づくり事業の一環として歯科健診を行います。費用は無料ですので、ぜひこの機会に受診しましょう。6月下旬に対象者に対し、案内通知と受診券を送付します。

- ▶対象者:昭和18年4月1日～昭和19年3月31日生まれの被保険者(平成30年度に75歳になった方)
 - ▶期間:令和元年7月1日(月)から令和元年12月30日(月)
 - ▶対象医療機関:県歯科医師会所属の歯科医院
- ※直接予約をしてください。
※受診券と被保険者証をお持ちください。

☎長野県後期高齢者医療広域連
合業務課
☎026-229-5320

村長と話し合う日

第46回「村長と話し合う日」を行います。希望者はお申込みください。

▶日時:5月23日(木)午後1時30分～午後6時30分

▶場所:役場 2階 村長室

☎総務課 総務係
☎79-2111(内線231)

路線バス利用促進 キャンペーン

「穴山・原村線」利用促進のため、キャンペーン実施します。

▶期間:6月1日(土)～1か月間

▶運賃:100円(一律)

※期間内にぜひお試しください。

☎総務課 企画振興係
☎79-7922(直通)



2019年工業統計調査

工業統計調査は、国の工業の実態を明らかにすることを目的に、従業者4人以上のすべての事業所を対象に実施します。6月1日時点の実態を調査しますので、趣旨・必要性をご理解いただき、ご協力をお願いします。

☎総務課 企画振興係
☎79-7942(直通)



TEL 70-1500 | 開館：火～日曜日、午前10時～午後6時15分
FAX 79-7000 | 休館：毎週月曜日、国民の祝日、5/31

図書館からのお知らせ

- ボランティアグループ“やまんば”によるおはなし会
日時/5月18日(土)午前10時30分～
内容/語り・紙芝居・絵本の読み聞かせなど
- 図書館お楽しみ会
日時/6月5日(水)午後4時～
内容/絵本の読み聞かせ、紙芝居、本の紹介、折り紙など
- ★子どもボランティア“このこの”の小・中学生による
絵本のおみきかせや紙芝居もあります。お楽しみに。

諏訪地域
公共図書館情報
ネットワーク「すわズラー」
ご自宅のパソコンから、諏訪地域6
市町村の図書館資料検索・予約(要登
録)ができます。
(https://www.libnet-suwa.gr.jp)



だより 図書館 Library Information

新着図書

死にがいを求めて生きている
朝井リョウ(中央公論社)
植物状態のまま眠る青年と見守る友人。美しいつながりに見えるふたりの“歪な真実”とは?平坦で争いのない「日常」を、朝井リョウが現代の闇と祈りを込めて描く。

夜の塩
山口恵以子(徳間書店)
昭和30年。名門私立女子校で英語教師として働いていた十希子の母が、汚職事件に関与していた商社の男と心中したという。母は事件に巻き込まれたのか。謎を解くため、十希子は母の勤めていた高級料亭で仲居として働き始め…。

齋藤孝の音読de名著 1話1分の脳トレ
齋藤孝(宝島社)
1話たったの1分。日本語で書かれた感動の名著を堪能しながら、声に出して読むだけで、頭と心を整えられる!「吾輩は猫である」「風立ちぬ」「ごんぎつね」など54作品を収録。

つくりおき幼児食1歳半～5歳
新谷友里恵(西東社)
幼児食を1歳半～2歳と3歳～5歳のふたつの時期に分け、それぞれの時期の成長・味覚に応じたレシピを収録。主菜・副菜・主食・汁物の順に掲載し、冷蔵つくりおきに向くレシピと、冷凍つくりおきに向くレシピも分けて紹介。

ありちゃんあいうえお
かこさとし詩と絵(講談社)
「いぬちゃん いそぐ」「がまちゃん がんぼる」「ぼすとのそばに ぼぶらのき」…。50音ならぬ71音を子どもたちに覚えてもらうための表題作と、2人の孫を見つめた「まごまごのうた」を収録した、かこさとしの詩集。 児童書

えほん東京
小林豊(ポプラ社)
ぼくはおじいちゃんと東京のまちを散歩した。すると、都会のまちなみに江戸の風景が重なり、そこに生きた人たちの声も聴こえてきて…。美しい色彩とユニークな手法で、東京のまちの歴史の旅を愉しめる絵本。 児童書

おらが村の足跡 48

～立体的に描く～

縄文土器の模様には様々なバリエーションがあり、以前の広報でもご紹介した縄を転がした縄目模様、棒や竹などで作られた工具によって表面に刻み込むような沈線文が付けられています。

写真の土器のように粘土を蛇のように細長く伸ばし貼り付けて、さらに立体的な模様を描いています。また、粘土紐で表面を縦や横方向に区画し、その内側を縄文や沈線などの模様で埋めるといった表現もしています。蛇や虫などの生き物や人物、植物などを粘土で成形し貼り付けて表現しているものもあります。器に直接模様を描くだけでなく、立体的に模様を描くことでより表情豊かに表現する工夫がされています。

縄文の模様には、縄文人の思いが込められています。彼らはそのような思いをどのように土器に表現しているのか、縄文土器を見るときにはぜひ注目してみてください。

今回紹介した縄文土器は現在、役場1階の村民ホールに展示してあります。役場にお越しの際には、ぜひご覧ください。



佐藤 詩音
問 生涯学習課 文化財係 ☎79-7930(直通)

オオキンケイギク 駆除ボランティア募集

村内に生息する特定外来生物オオキンケイギクの駆除作業を行います。

一度侵入してしまった外来植物の駆除は非常に困難です。問題の解決にはみなさんのご理解とご協力が不可欠です。

- ▶日時:5月24日(金)午前9時～正午(旧柏木農協駐車場集合)
- ▶場所:阿久信号機の西側道路沿い
- ▶対象者:満18歳以上の方(50名)
- ▶持ち物:スコップやくわ等、雨具、タオル、軍手
- ▶申込期限:5月20日(月)

建設水道課 環境係
☎79-7933(直通)
Mail:kankyo@vill.hara.lg.jp



駆除

ほろよい勉強会

諏訪中央病院では、「人生100年時代の健康づくり～スクワット・かかと落とし・食事療法・心構えについて～」と題して、諏訪中央病院名誉院長鎌田實医師が講演します。

- ▶日時:5月22日(水)午後2時～午後4時
- ▶場所:諏訪中央病院 講堂
- ▶諏訪中央病院 ☎72-1000

インターンシップ生募集

インターンシップ(就業体験)をしたい大学・短大生などとインターンシップを受け入れている県内企業のマッチングを行っています。「地元の企業について深く知りたい」…そんな多くの学生の応募をお待ちしています。 ※詳しくは、お問い合わせください。

長野県高等教育振興課
☎026-235-7285

子育てサロン

就園前のお子さんの遊び場や保護者の仲間づくりの場としてご活用ください。(担当者が子育てのお手伝いをします。ご相談ください。)

- ▶5月:16日(木)、17日(金)、21日(火)、23日(木)、24日(金)、28日(火)、30日(木)、31日(金)
- ▶6月:4日(火)、6日(木)、7日(金)、11日(火)、13日(木)、14日(金)
- ▶場所:図書館2階 会議室
- ▶時間:午前10時～正午

交流サロン

就園前のお子さんと保護者の方を対象に、交流サロンを行います。原村保育園に通っているお兄さん、お姉さんと一緒に遊びませんか。

- ▶日時:5月20日(月)午前10時～正午
- ▶場所:原村保育園
- ▶持ち物:タオル、水筒、帽子、上履き
- ▶子ども課 子育て支援係 ☎78-4430(直通)

原村 地域おこし協力隊 活動報告のコーナー

みなさん、こんにちは!
このコーナーでは、地域おこし協力隊の活動報告を行います。よろしくお祈りします。

今年度も公民館料理教室の講師を担当させていただくことになりました。

今回は、「身近な食材を使って世界の料理を作ってみよう」というテーマを設け、お料理で世界一周をしてみようと思っています。

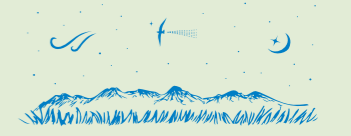
第一回目の4月は韓国料理を作りました。本場の食材が手に入らないこともありますが、身近にある食材に置き換えて美味しく簡単に作れるレシピをご紹介します。

と考えています。

今年度の公民館料理教室は、4月～9月までの全6回を予定していますが、協力隊の更新するinstagramでも受付をする予定です。

instagramでは、原村の暮らしの中で感じたこと等を紹介していますので是非ご覧ください。

instagramアカウント:haramura-nagano



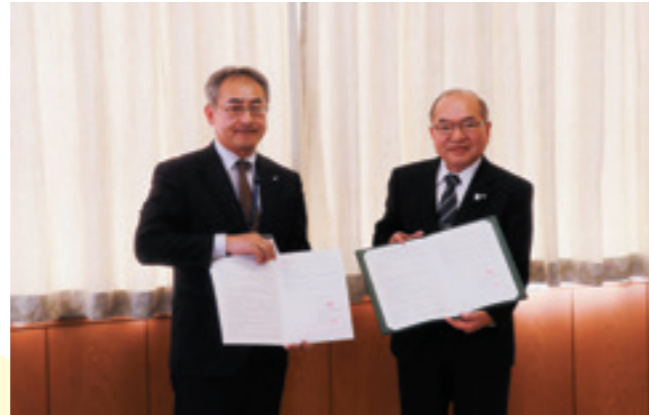
尾島 美咲



災害時の相互協力～中部電力との協定～

3月22日、原村と中部電力(株)電力ネットワークカンパニー諏訪営業所との間で災害時の相互連携・協力に関する協定を結びました。

この協定は、昨年の台風21号・24号での長期停電を受けて情報共有や連携強化を目的としたものです。この協定により、災害時の停電の早期復旧に向けた連携強化が期待されます。



寄贈していただきました

4月3日、ナンブ田中社長より保育園にソフト積み木が寄贈されました。

ナンブが諏訪信用金庫で私募債を発行した関係で、地元原村保育園に寄贈していただきました。

田中社長は「村の子どもたちのために少しでも貢献できれば幸い。」と話しました。五味村長は「安全に遊べる素晴らしい品物をありがたい。」清水園長は、「延長保育時・雨天時に園児の遊具として大切にに使わせてもらいます。」と感謝しました。



リニューアルオープン～原村レストハウス桜の木荘～

4月11日、原村レストハウス桜の木荘でオープンセミナーと内覧会が行われました。

五味村長は「防災拠点・地域住民が気軽に交流できる場、住民の喜びにつながる施設として設計しました。スタッフ一同、努力していきます。」と挨拶をしました。施工業者を代表し興和工業(株)の宮坂社長は「桜の木荘は原村にとって重要な施設であるとの思いを受け止めて工事をさせていただきました。これまで以上に、村内外の多くの人が集い憩う場所になってほしい。」村指定管理者の(株)レパスト西社長は「自然の中にある施設は都会から遊びに来る人にとって魅力的。村内外の利用者が増えることを期待しています。」と話しました。



重点施策を説明～平成31年度事業説明会～

4月12日、役場3階講堂で平成31年度事業説明会が行われました。

村の方針や「人と自然を大切に美しく住みよい村づくり」を含む5つの重点施策に基づく事業内容等が説明されました。

質疑応答では、防災に関連した事業などの詳細について質問が挙げられました。



友達何人できるかな～村内で入学式・入園式～

4月1日、原村保育園で入園式が行われ、52人(たまご組1人・ひよこ組11人・あひる組8人・年少組31人・年長組1人)が入園しました。

五味村長は「保育園のお兄さん、お姉さんが優しく面倒をみってくれるよ。仲良くしてね。」と声をかけ、新年中・年長児に「優しく面倒を見てね。」と声をかけると園児は元気よく「はい!」と答えました。清水園長は「たくさん食べて、たくさん遊んで大きくなってね。元気に保育園に来てください。」と歓迎しました。



4月5日、こひつじ幼稚園で入園式が行われ、11人が入園しました。

中村園長は「広い庭や空、園舎が綺麗な事、そして園児のみんなが自慢です。」と呼びかけました。「泣いている友達がいいたら、優しく抱きしめてあげてね。」と思いやりの大切さも伝えました。

新入園児は、親子で壇上へ上がり保護者が子どもの名前を紹介しました。



4月4日、原小学校で入学式が行われ、61人(男36人、女25人)が入学しました。

新入生は少し緊張した様子で入場すると、ステージ上へ並んで、お話を聞いたり、歌を歌ったりしました。

名取校長は「自分のことは自分でしよう」「交通事故に気を付けよう」「友達を大切にしよう」と3つの願いをし「毎日笑顔で通ってね。」と歓迎しました。五味村長は「お友達と仲良く勉強したり、元気に運動したりしてくださいね。」とやさしく声をかけました。



4月5日、原中学校で入学式が行われ、81人(男43人、女38人)が入学しました。

玄関前ではクラス分けが貼り出され、クラスを確かめながら、友達と和気あいあいとしていました。

齊藤校長は「中学校3年間は、人生の土台作りです。卒業するまでに一生の志を立てることが大切です。」また、「友達への優しさと思いやりを持ち、一生の友達を作ってください。」と歓迎しました。五味村長は「自分探しの時期です。人生の喜びとは、他の人に必要とされ感謝され愛されることです。人としてやらなければいけないことを進んでして、人間の幅を広げてください。」とアドバイスをおくりました。



上水道当番指定店

5/13(月) - 5/19(日)	(有)山手工業	☎79-6667
5/20(月) - 5/26(日)	(有)篠原鉄工建設	☎79-2421
5/27(月) - 6/2(日)	(株)宮坂建設	☎72-2536
6/3(月) - 6/9(日)	共栄管工(株)	☎79-5254
6/10(月) - 6/16(日)	(株)キタハラ	☎72-7418

給水装置工事・修理は、施工された村指定工事店へ依頼してください。緊急の場合は、当番指定店でも相談に応じます。

今月の納税等

- ・軽自動車税全期
 - ・国民健康保険税(普通徴収2期)
 - ・後期高齢者医療保険料(普通徴収2期)
 - ・上下水道使用料3・4月分
 - ・介護保険料(普通徴収2期)
- 納期限・口座振替日 … **5月31日(金)**
- 問 住民財務課 税務係 ☎79-7923(直通)**

施設のお休み

- 役場 ☎79-2111 土曜日、日曜日、祝日
- 住民財務課窓口の時間延長(午後7時まで) 5月21日、5月28日、6月4日、6月11日
- 地域福祉センター ☎79-7092 土曜日、日曜日、祝日
- 保健センターそよかぜ ☎75-0228 土曜日、日曜日、祝日
- 原村診療所 ☎79-2716 土曜日、日曜日、祝日
- 中央公民館 ☎79-7940 土曜日、日曜日、祝日
- 社会体育館 ☎79-4922 火曜日
- 図書館 ☎70-1500 月曜日、祝日、5/31
- 八ヶ岳美術館 ☎74-2701 無休
- 八ヶ岳自然文化園 ☎74-2681 火曜日
- もみの湯 ☎74-2911 5/15

ごみの収集日と排出量

収集時間は、各地区により決められた時間となります。

可燃ごみ	弘沢、柏木、菖蒲沢、室内	毎週月・木曜日
	大久保、柳沢、ハッ手、ペンション、原山、農場、中央高原	毎週火・金曜日
	やつがね、判之木、南原、上里、中新田	毎週水・土曜日
不燃ごみ	各地区 指定箇所	毎週水曜日
	資源物	5月25日(土) ▶午前7:30~ 午前10:30
粗大ごみ	各地区 指定箇所	6月13日(木)
	南諏衛生センター 粗大ごみ受入日	5月19日(日) ▶午前9:00~正午
粗大ごみ	弘沢、中新田	5月27日(月)
	大久保、柳沢、ハッ手	6月3日(月)
	柏木、室内、菖蒲沢、やつがね、南原	6月10日(月)
	判之木、上里、ペンション、原山、農場	6月17日(月)

野焼き・不法投棄は法律で禁止されています。ごみは適切に各地区指定箇所に出して下さい。

ごみの排出量(4月~3月) 単位:kg

	一般収集	個人持込	可燃粗大	焼却移行量	率(%)
3市町村全体	12,351,170	881,780	80,740	21,368,710	100.0
原村分	1,199,350	24,910	21,680	1,672,610	7.8

1人1日あたりのごみ排出量(g/人/日)
3市町村全体 991g 原村 762g

問 建設水道課 環境係 ☎79-7933(直通)

レシピ168
アスパラ入りジャーマンポテト

材料(2人分)

- アスパラ 3本
- じゃが芋 中2個
- 玉ねぎ 1/4個
- ベーコン 60g
- 油 大さじ1
- 白ワイン 大さじ2
- 塩・こしょう 適量

新じゃが、新玉ねぎを使って旬を楽しみましょう。
保健福祉課 管理栄養士 野澤 愛子

作り方

- ①じゃが芋は皮をむき、小さめの乱切りにする。少量の水と一緒に耐熱皿にのせラップをかけて、柔らかくなるまでレンジで加熱する。
- ②アスパラは、根元の皮をむき4cmほどの長さ切る。玉ねぎは薄切り、ベーコンは1cm幅に切る。フライパンに油とベーコンを入れ炒める。
- ③②アスパラ・玉ねぎを入れて炒め、じゃが芋、白ワインを加えて蓋をし、汁気がなくなるまで蒸す。塩こしょうで調味して出来上がり。

健康カレンダー

検診・健診 会場 保健センター 受付 午後1:00~午後1:15

- 2歳半歯科検診
5月21日(火) 対象:H28年9・10・11月生
- 3歳児健診
5月24日(金) 対象:H28年4月2日~5月生
- 乳児健診
5月28日(火) 対象:H30年7・10、H31年1月生
- 子宮がん集団検診(要予約)
5月31日(金)
6月17日(月) 対象:20歳以上の女性
- ヘルススクリーニング
6月4日(火)・6月5日(水)・6月6日(木)
受付:午前8:30~午前11:00、午後1:00~午後3:00
※骨密度測定受付は午後のみとなります。
- 結核胸部レントゲン撮影
6月10日(月)、6月11日(火) ※詳しくは、総合カレンダーをご覧ください。
- 2歳児歯科検診
6月11日(火) 対象:H29年3・4・5月生

相談 会場 保健センター

- 2か月児相談
5月29日(水) 受付:午後1:00~午後1:15
- 育児相談
6月11日(火) 受付:午前9:30~午前11:00

教室・学級 会場 保健センター

- 離乳食教室(8・9か月コース)
5月16日(木) 受付:午前9:45~午前10:00
- 母親学級前期コース(要予約)
①5月22日(水)・②6月14日(金)
対象:希望者 受付:午後1:00~午後1:15
- 母乳学級(要予約)
5月29日(水) 受付:午後1:50~

予防接種 会場 保健センター 受付 午後1:15~午後1:30

- 四種混合
5月16日(木)・6月13日(木) 対象:生後3か月~7歳半に至るまで
- 日本脳炎(予備)
5月23日(木) 対象:H27年4月2日~H28年4月1日生
- 水痘
6月7日(金) 対象:生後12か月~3歳の誕生日前日
- BCG
6月12日(水) 対象:生後5か月~1歳の誕生日前日

みどりの健康館 ~ 歯周病とは? ~

歯と歯ぐきの隙間から侵入した細菌が歯肉に炎症を起こし、さらには歯を支える骨を溶かしてグラグラにさせてしまう病気を歯周病といいます。むし歯と異なり痛みがないことの方が多く、気が付かないうちに進行し、歯肉などからの出血が起こった後、歯が自然に抜け落ちるほどに重症になることがあります。歯を失う80%以上の原因は歯周病もしくはむし歯によるものです。

歯周病は口の問題だけでなく、全身に様々な影響があることが分かってきました。具体的には、血管の病気や糖尿病、誤嚥性肺炎、早産や低体重児出産などです。歯周病の

原村国保診療所

区分	月	火	水	木	金
午前 受付 8:30~ 11:30 診療 9:00~	安藤公二 松本夏実	安藤公二 松本夏実	第①③⑤週 渡辺 慶介	第①②③④週 遠藤誠子	安藤公二 松本夏実
			第②④週 安藤親男	第②④⑤週 安藤公二 松本夏実	
午後 受付 1:30~ 4:45 診療 2:00~	安藤公二 松本夏実	安藤公二	安藤公二 松本夏実	休診 健康相談 (担当看護師)	第①午後2~3時 漢方外来 長坂和彦 安藤公二 松本夏実

●休診/土・日曜日、祝日
お問い合わせ/☎79-2716(直通)

休日の当番医等 茅野・原地区医師会

期日	医科	薬局
5月19日(日)	桜井内科医院 ☎72-6010	オギノSCフジモリ薬局 ☎71-2578
5月26日(日)	原村診療所 ☎79-2716	フジモリ薬局はら店 ☎79-5751
6月2日(日)	往診クリニックちの ☎82-4104	けやき薬局 ☎82-2864
6月9日(日)	みうら内科クリニック ☎78-7710	てらさ薬局 ☎78-7851

諏訪地区小児夜間急病センター

- 場所/諏訪市四賀2299-1
 - 診療日及び診療時間/毎日午後7時~午後9時
 - 診療科目/小児科(けがは除く・中学生以下)
 - お問い合わせ/☎54-4699(よるきゅうきゅう)
- ※受診の際は、事前に電話で症状を伝えたと上で、お越しください。