

開館 40 周年記念 新収蔵

清水多嘉示

石膏原型 の全貌

作家の手に最も近い存在である石膏原型の衝撃——
奇跡的に遺された日本有数の石膏原型コレクションがいま、蘇る

第1期 4.1 | 水 | - 7.5 | 日 |
第2期 7.6 | 月 | - 9.13 | 日 | 会期中無休

Yatsugatake Museum 40th Anniversary

Takashi Shimizu

Looking back at the whole picture through
his plaster models

グラン・ショーミエール美術学校時代の清水多嘉示（清水多嘉示資料 アーカイブ）

主 催：ハヶ岳美術館・原村・原村教育委員会
助 成：公益財団法人 朝日新聞文化財団
協 力：武蔵野美術大学（清水多嘉示共同研究）
青山敏子（清水多嘉示遺族）
協 賛：スワテック建設株式会社
諏訪信用金庫、たてしな自由農園

1. 清水多嘉示の石膏原型をよみとく連続講座
第1回 「くみどりのリズム」制作秘話 芸術家・清水多嘉示 アトリエの素顔
青山敏子氏（清水多嘉示遺族） 7月26日（日）
第2回 「石膏原型 修復で解き明かされた清水多嘉示 彫刻の世界」
黒川弘毅氏（武蔵野美術大学教授） 8月 8日（土）
第3回 「諏訪のプールデル」井上由理氏（近代彫刻研究者） 9月5日（土）
2. 彫刻収蔵庫 特別公開 7月19日（日）
3. 清水多嘉示 作品をめぐるツアー 9月6日（日）
4. 彫刻をたのしむワークショップ
・石膏工作ワークショップ 7月11日（土）
・金属鑄造ワークショップ 8月 1日（土）
・彫刻スケッチ会 8月9日（日）・8月21日（金）

ハヶ岳美術館 原村歴史民俗資料館

〒391-0115 長野県諏訪郡原村17217-1611

TEL/FAX 0266-74-2701

Email: info@yatsubi.com <https://yatsubi.com/>

* イベント日程は、コロナ
ウイルス感染症対策のため
変更になる場合がございます
ご確認の上、ご来館ください

開館40周年記念 新収蔵

清水多嘉示

石膏原型の全貌

第1期 4月1日(水)～7月5日(日)

第2期 7月6日(月)～9月13日(日) 会期中無休

八ヶ岳美術館の開館40周年を記念して開催する本展は、彫刻家清水多嘉示の手に一番近い石膏原型のほぼすべてが八ヶ岳美術館に新収蔵され日本有数のものとなった石膏原型コレクションを公開、作家の故郷の地において清水作品の作品系譜と全貌を読み解く特別展です。

清水多嘉示(1897-1981)は、屋外モニュメントに対する時代の要請をうけて構造的な人体彫刻の時代を築いたアントワーン・ブールデルに師事した彫刻家です。1923～28年フランスでの彫刻修行のちに帝国美術学校(現・武蔵野美術大学)の創設に参画し、近代彫刻の神髄を日本に伝え1951年サンフランシスコ講和条約の締結を記念して制作された代表作《みどりのリズム》により戦後日本で展開されるパブリックアートの礎を築きました。

清水多嘉示の石膏原型コレクションは、武蔵野美術大学との共同研究で修復事業が行われ寄贈によって現存する清水の石膏原型のほぼ全てが揃う日本有数の石膏原型コレクションとなりました。これらの作品とともに芸術家を世界へと羽ばたかせたゆかりの人々や同時代の芸術家との交流を示す資料、清水の芸術とその底流で繋がる諏訪の歴史的ルーツについても検証し、文化財写真の第一人者写真家 李政勲(イ・ジョンフン)氏撮影による作品写真も展示します。近代彫刻史の新証言となる清水多嘉示の石膏作品の全貌をぜひご覧ください。

1 《みどりのリズム》モニュメント石膏原型(h174cm)1951年(武蔵野美術大学美術館・図書館蔵)

EVENT

*各イベントとも要予約/入館料別途

清水多嘉示 石膏原型をよみとく連続講座

【第1回】7月26日(日) 開館40周年セレモニー

「《みどりのリズム》制作秘話 芸術家・清水多嘉示 アトリエの素顔

講師：青山敏子氏(清水多嘉示 遺族)

【第2回】8月8日(土) 「石膏原型修復によって解き明かされた清水多嘉示 彫刻の世界」

講師：黒川弘毅氏(武蔵野美術大学 彫刻学科 教授)

【第3回】9月5日(土) 「諏訪のブールデル」

講師：井上由理氏(近代彫刻研究家/八ヶ岳美術館特別研究員)

*各回とも要予約 参加費 無料/入館料別途

会場：八ヶ岳美術館 企画展示室/八ヶ岳自然文化園 研修室

時間：13:00～15:30

美術館収蔵庫 特別公開

企画展ギャラリートークとあわせて 彫刻収蔵庫内にて石膏原型とブロンズ像を公開、八ヶ岳美術館収蔵の全作品を見学

7月19日(日) 13:00～14:30 参加費 無料/入館料別途

清水多嘉示 作品をめぐるツアー ～原村編～

美術館の石膏原型と原村にある清水多嘉示の彫刻を見学

9月6日(日) 13:00～16:00 資料代 200円/入館料別途

*各回とも 集合場所：八ヶ岳美術館 常設展示室

彫刻をたのしむ ワークショップ

▶石膏型でつくってみよう! アロマストーンづくり

7月11日(土) 13:30～15:30 参加費 200円

▶金属をとかしてみよう! キーチャームづくり

8月1日(土) 13:30～15:30 参加費 700円

▶顔をえがいてみよう! 彫刻のにおえ スケッチ会

8月9日(日) 13:30～15:00 参加費 無料

▶いろいろなポーズをえがいてみよう! 彫刻クローッキー会

8月21日(金) 13:30～15:00 参加費 無料

*各回とも 要予約/入館料別途

*会場：八ヶ岳美術館 企画展示室

八ヶ岳美術館 原村歴史民俗資料館

八ヶ岳美術館の建物は、文化勲章 受章者・村野 藤吾の設計によるもので日本建築家協会25年賞を受賞しました。曲線を用いたドーム型で天井はレースカーテンの絞り吊りになっています。落ち着いたやわらかな明かりのなかで、作品をゆったりとご覧いただけます

◎常設展

美術作品：清水多嘉示(彫刻・絵画)、津金雀仙(書)

考古学資料：国指定 阿久遺跡をはじめ、村内の遺跡から出土した縄文土器

・石器を展示

◎ご利用案内

開館時間：9:00～17:00(最終入館は16:30まで)

休館日：年末年始、臨時休館を除き年中無休

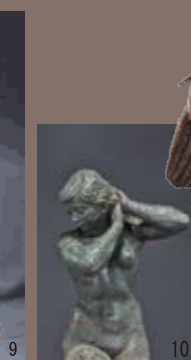
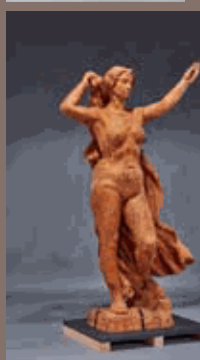
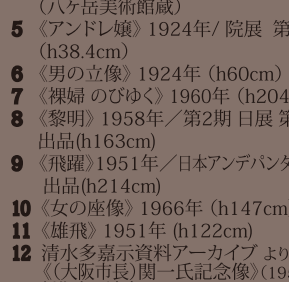
入館料：一般(高校生以上)510円(460円)、小中学生250円(200円)

※()内は20名以上の団体料金。

諏訪6市町村の小中学生は、図書カード、学生証などの提示により無料で入館できます

〒391-0115 長野県諏訪郡原村17217-1611 TEL/FAX 0266-74-2701

E-mail: info@yatsubi.com https://yatsubi.com/



1-11 撮影 李政勲



<交通案内>

■中央自動車道

諏訪南インターから7km

小淵沢インターから14km

■電車・バス(茅野駅/富士見駅から)

バスの運行は季節や曜日によって変動します。詳しくはお問い合わせ下さい。

JR小淵沢駅より八ヶ岳美術館まで直通の

鉢巻周遊リゾートバス 5/2～5/6 運行