

## II 子ども課

## ① 子育て支援

# 1 子育て支援

## (1) 子ども・子育て支援事業計画に沿った事業推進

昨年度策定した「第2期子ども・子育て支援事業計画」は子ども（0歳から概ね18歳まで）とその子育て家庭を対象に令和2年度から5か年を期間にスタートしました。この計画は子ども・子育て会議により推進します。

### 【原村の教育理念に沿った3つの基本的考え方】

- (1) 安心して子どもを生み、ゆとりと責任・愛情をもって楽しく子育てをする。
- (2) 郷土原村に愛着と誇りをもって、「賢く・優しく・たくましい」原っ子として元気に育つ。
- (3) 緑豊かな自然の中で、子育てを温かく見守り、ともに支えあいみんなで子育てをする。



### 【基本理念】

みんなで輪を持ち 子育て・子育て支援のむら 原村



### 【施策体系】

<p>■教育・保育、地域子育て支援事業の的確な実施</p>	<ol style="list-style-type: none"><li>(1) 教育ニーズ（1号認定+2号認定教育ニーズ）</li><li>(2) 2号認定保育ニーズ</li><li>(3) 3号認定（0歳児）</li><li>(4) 3号認定（1、2歳児）</li><li>(5) 放課後児童健全育成事業（学童クラブ 低学年）</li><li>(6) 放課後児童健全育成事業（学童クラブ 高学年）</li><li>(7) 養護学校学童クラブ事業（養護学校児童生徒）</li><li>(8) 時間外保育事業</li><li>(9) 一時預かり事業（在園児対象型）</li><li>(10) 一時預かり事業（在園児対象型を除く）</li><li>(11) 病児・病後児保育事業</li><li>(12) ファミリー・サポート・センター事業</li><li>(13) 子育て短期支援事業（ショートステイ事業）</li><li>(14) 地域子育て支援拠点事業</li><li>(15) 利用者支援事業</li><li>(16) 乳児家庭全戸訪問事業</li><li>(17) 養育支援訪問事業</li><li>(18) 妊婦健康診査</li></ol>
<p>■各種施策の展開</p>	<p>(基本目標1) 子どもの健やかな成長を支えます</p> <p>(基本目標2) 「賢く・優しく・たくましい」原っ子の育ちを応援します</p> <p>(基本目標3) 多様なニーズに応じた子育て支援を進めます</p> <p>(基本目標4) みんなが子育てにかかわる村をめざします</p> <p>(基本目標5) 子育て家庭が安心して暮らせる村をめざします</p>

## (2) 子育てハンドブックによる事業啓発

必要な時に必要な方へ適切な支援が受けられるよう、支援の情報をまとめた小冊子「子育てハンドブック」を配布しています。この小冊子は原村役場や保健センター、原村中央公民館などで配布しています。原村のホームページからも閲覧することができます。

毎年度及び法改正や制度改正等の折、都度改訂しています。



## (3) 原村要保護児童対策地域協議会

児童虐待や非行などの諸問題について、村内外の福祉、教育、医療、関係機関等子どもに係るすべての部署の連携体制を図ります。

- ・代表者会議 年1回
- ・実務者会議 年4回
- ・個別支援会議 随時

## (4) 相談業務

家庭教育相談員・家庭児童相談員が電話や訪問、面接、乳幼児の各種検診や子育てサロン等の場所において相談を受け、保護者の育児の悩みや負担の軽減を図ります。

幼稚園、保育所、小中学校、高校や児童相談所、医療機関等と情報共有のうえ連絡調整し、子どもと子育て家庭の支援につなげています。

また、子どもや若者自身、子どもの親族などの相談にも応じます。

令和元年度 相談状況		
種	別	延回数
家庭児童相談	電話	206
	面接	160
	訪問	31
乳幼児	健診	161
	育児相談	90
子育てサロン		18
その他	すこやか訪問	70
	保育所	163
	小中学校	163
メール相談		3
合計		1,065

## (5) ひとり親家庭等支援

18歳までの子どもを養育するひとり親家庭等を支援するため、民生委員への紹介や、保健福祉事務所や村の相談員との連携による支援、村単独の激励金支給等を行っています。

## (6) 原村誕生会

1歳の誕生日を迎えるに当たり、5ヶ月～10ヶ月の乳児を対象に年2回誕生会を開催し、お子さんの健やかな成長をお祝いします。歯科衛生士による歯の健康指導やハブラシ、図書館の協力によるブックスタート事業として「赤ちゃんが会う初めての絵本・ファーストブック」などの記念品を贈呈するとともに原村図書館利用カードをお作りしお渡ししています。



令和元年度原村誕生会（前期）

開催時期	
令和2年10月頃	第90回（令和2年前期）原村誕生会
令和3年2月頃	第91回（令和2年後期）原村誕生会

## (7) 子育てサロン

就園前のお子さんを対象に、親子の遊び場や、仲間づくりの場を提供しています。またお楽しみ会を開催し手遊びや絵本の読み聞かせを通して、親子のかかわりを深めています。（年度当初から令和2年6月1日までの間は、新型コロナウイルス感染症対策により中止しました）

### ◆令和2年度 お楽しみ会開催予定

日付	内容
7月	絵本の読み聞かせ
8月	手遊び、体操
11月	絵本の読み聞かせ
1月	手遊び、体操
3月	絵本の読み聞かせ



子育てサロン

新型コロナウイルス感染症対策として、おもちゃの消毒や利用者の検温を実施しています。

#### (8) 新生児および2歳児訪問

保健福祉課健康づくり係の保健師や助産師の訪問に家庭児童相談員が同行し、育児不安等の予防や解消を図るとともに、相談員と顔合わせをすることで、その後の相談しやすさにつながっています。

#### (9) ことばの相談

言葉の相談・指導・訓練が必要な就学前児童に対し行います。月4～5日実施し、1日当たり4人の相談に対応し、昨年度は延べ170人のお子さんが利用しました。

#### (10) 社会的養育の推進

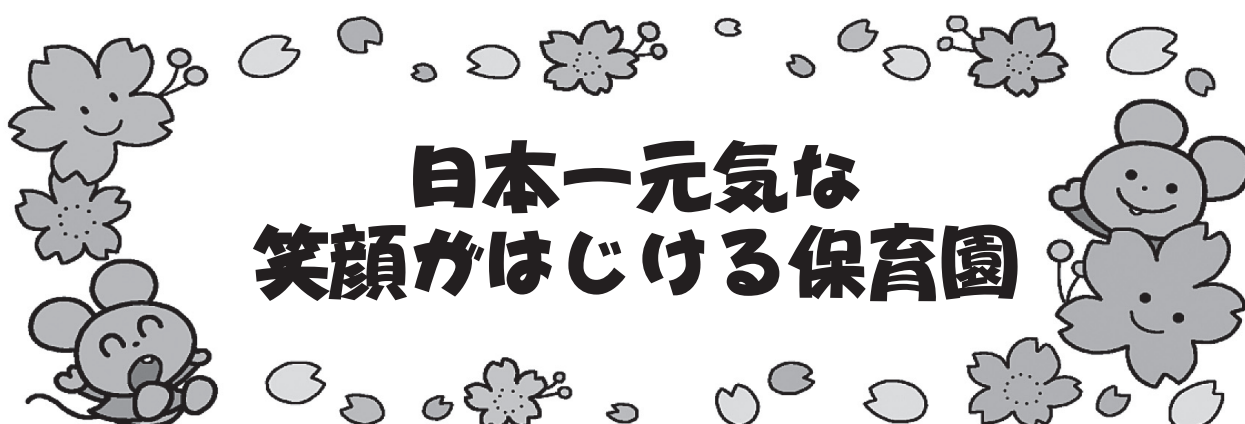
社会的養育とは、保護者による適切な養育を受けることができない子どもを公的責任で社会的に保護・養育するとともに、養育に大きな困難を抱える家庭への支援を行うことを言います。現状はこの制度が浸透しておらず、施設養護が中心となっていますが、原村でも児童相談所とともに里親について広報活動を積極的に行い理解を深め、里親登録につながっていきます。

#### (11) 子どもの貧困対策

現在から将来にわたり、全ての子どもが夢や希望を持てる社会を目指せるよう、子どもの貧困対策として相談対応や、情報提供、生活就労支援センターまいさぼにつなげ就業支援や家計支援等を行います。

## 2 保育所

### (1) 保育目標



原村保育園では、家庭や地域社会と連携を図りながら、子ども一人ひとりの姿に寄り添い、心身共に健康で豊かな感性を持つ子どもに成長することを願い保育します。

#### 保育目標

### 「心も体も健康な子ども」

#### よく食べ、よく眠り、よく遊ぶ子ども

- ・生活のリズムを身につける。
- ・自分のことは自分でする。
- ・友だちや保育士と楽しく食べる。
- ・おもいきり体を動かして遊び、何事にも意欲的、主体的に取り組む



#### 思いやりのある子ども

- ・人の話をよく聞き、自分の気持ちや考えを伝える。
- ・元気よくあいさつをする。
- ・地域の人と交流し、親しくなる。



#### 自然とかかわる心豊かな子ども

- ・五感を働かせて自然とかかわる。
- ・土と触れ合い、植物や野菜を育てる楽しさや大変さを体験する。
- ・土や水、草木、身近な小動物とかかわる。

## 保育日数

	1ヶ月の日数	日祝祭日	希望保育	備考	保育日数
4月	30日	5日			25日
5月	31日	8日		群保育協会総会(半日)29日	23日
6月	30日	4日			26日
7月	31日	6日	1日	夏季大(17日)	25日
8月	31日	6日	4日	リズム室天井工事・お盆(11~14日)	25日
9月	30日	6日			24日
10月	31日	4日			27日
11月	30日	7日			23日
12月	31日	7日	1日	年末休み(29~31日)	24日
1月	31日	8日		年始休み(1~2日) 富士見・原保育研究会(半日)22日	23日
2月	28日	6日			22日
3月	31日	5日	6日	新年度準備他(24~31日)	26日
計	365日	72日	12日		293日

## 保育時間について

	保育標準時間	保育短時間	保育室	
			3歳以上児	未満児
保育時間	8:00~19:00	8:00~16:00	8:30~	各クラス
			土曜はひよこ1組	
早朝保育	7:30~8:00		うめ組・ばら組	ひよこ1組
早朝対応	8:00~8:30		〃	〃
延長保育		16:00~19:00	もも組・ばら組	ひよこ1組
園長対応	16:00~19:00		18時以降は ひよこ1組	



## (2) 保育指導計画

クラス	保育目標
0 歳 児	<ul style="list-style-type: none"> <li>・よく眠り、よく食べよく遊び、一人ひとりの生活リズムを大切にする。</li> <li>・情緒の安定を図り、保育者との信頼関係を築いていく。</li> <li>・安全な環境の中で、全身を使った遊びや探索活動を十分に行う。</li> </ul>
1 歳 児	<ul style="list-style-type: none"> <li>・健康に配慮した安全の中で、甘えや欲求を十分に満たすなど情緒の安定を図り、安心して自分の気持ちや思いを表現できるようにする。</li> <li>・一人ひとりの発達に応じた適切ななかかわりの中で、簡単な身の回りのことに興味を持ち保育者と一緒にやってみようとする。</li> <li>・身近な環境に興味や関心を持ち、探索活動を十分に楽しむ。</li> </ul>
2 歳 児	<ul style="list-style-type: none"> <li>・保育者との安定した関わりのなかで、基本的な生活習慣を身につけ、自分でしようとする気持ちを育てる。</li> <li>・自分の好きな遊びを十分に楽しみ、のびのびと体を動かしたり、表現したりする楽しさを味わう。</li> </ul>
3 歳 児	<ul style="list-style-type: none"> <li>・一人一人の気持ちを受容し、情緒の安定を図りながら健康で安全にすごすようにする。</li> <li>・基本的な生活習慣を身につけ、自信をもって主体的に園生活や遊びに取り組む。</li> </ul>
4 歳 児	<ul style="list-style-type: none"> <li>・保健的で安全な環境をつくり、一人一人の欲求を十分に満たし、情緒の安定した生活が出来るようにする。</li> <li>・自分で出来る事に喜びを持ちながら、自信や意欲を持って生活できるようにする。</li> <li>・様々な遊びの中でイメージを広げ、工夫して遊ぶ楽しさを味わう。</li> <li>・保育者との信頼関係のもとで、友だちとのつながりを広げ、集団で活動することを楽しむ。</li> <li>・遊びや行事、お手伝いを通して異年齢の友達に思いやりや憧れの気持ちを持つ。</li> </ul>
5 歳 児	<ul style="list-style-type: none"> <li>・一人ひとりの欲求を満たし、就学に向けて基本的な生活習慣や態度を身につけ、健康で安全な生活が出来るようにする。</li> <li>・様々な遊びを通して、最後までやり遂げた喜びや達成感を味わい、自信につながるようにする。</li> <li>・友だち同士お互いを認めながら、協力し、目標に向かって取組み、最後までやり遂げる達成感や喜びを味わう。</li> <li>・身近な自然や社会事情に関わり、興味や関心を持ち、豊かな心情、好奇心、探究心を高める。</li> <li>・年下の子の世話や当番活動を自発的にを行い、誰に対しても思いやりの気持ちをもって接する。</li> </ul>

### じゃがいもの芽かき



「おおきないも  
になるよ」



### (3) 令和2年度の保育の内容

#### ○異年齢交流活動

- ・ 優しくしてもらった嬉しい気持ちが次につながり、小さい子に自然に優しくしてあげられる経験ができます。
- ・ 相手の気持ちに気付くようになります。
- ・ 年下の子と接する中で、張り切り、認めてもらうことで自信や自己肯定感が持てます。

#### ○ふれあい保育

- ・ 八ヶ岳中央農業実践大学の学生や地域の方と交流を通し、思いやりの心を育てます。

#### ○絵本の楽しみ

- ・ 絵本の読み聞かせを大切にし、毎日絵本を見て楽しむ時間を作ります。
- ・ 落ち着いた雰囲気の中で読み聞かせをして、気持ちよく一日の生活がスタートできるように読み聞かせの時間を作ります。
- ・ 図書館に行き絵本の読み聞かせをしていただいたり、気に入った本を見たり、絵本を借りたりします。

#### ○食育活動

- ・ 毎日の給食、栽培活動などを通じて、豊かな食の経験をはぐくんで健康な身体を作ります。

#### ○身体を動かす楽しみ

- ・ 朝の空気をいっぱい吸いながら、みんなで体操をしています。
- ・ 固定遊具、縄跳びなど身体を動かす遊びを楽しみます。

#### ○英語遊び

- ・ 年長を中心に、楽しみながら英語に触れます。

#### ○参加保育

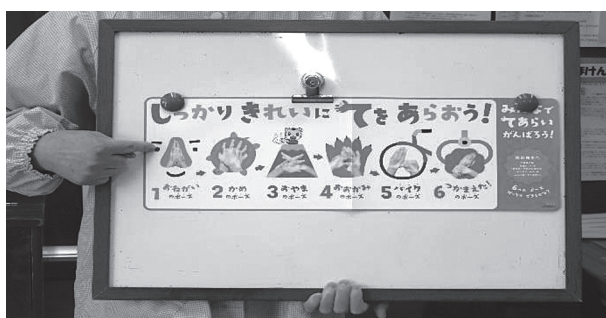
- ・ 3歳以上児の保護者に参加していただきます。
- ・ 保育園で子ども達がどんなことをしているのか知っていただきます。

#### ○わくわくの日

- ・ 2歳児の保護者を対象にし、子どもと保護者の関係を築くために大切なスキルを学びます。ロールプレイを多く取り入れています。

#### ○感染症対策

- ・ 保育所における感染対策ガイドラインを参考に手洗い、うがいの励行、部屋及び、おもちゃの消毒、こまめな換気を行ない、感染症拡大の防止に取り組んでいます。
- ・ 密にならないよう、行事等の検討を行なっています。



看護師による手洗と咳エチケットの指導

## (4) 保育所の歴史

昭和36年度	原村保育所建設
37年度	保育所事業開始 一学年入所 保護者会発足
38年度	農繁期希望保育実施
39年度	保育室1室増設
41年度	二学年入所 農繁期保育廃止 二学年入所 農繁期保育廃止 給食室改修
44年度	保育室1室増室 リズム室、洗濯室増室 保育室1室増設 リズム室、洗濯室増設
46年度	10周年記念運動会開催
47年度	三学年入所 給食室、事務室、医務室、玄関増設
53年度	保育室増室 リズム室増設 保育室増設、リズム室増築
56年度	20周年記念運動会開催、20周年記念誌発刊
58年度	給食室改修
62年度	新保育所建設工事
63年度	新園舎へ移転
平成 2年度	障害児保育、未満児保育開始
3年度	30周年記念式典開催 記念誌発刊 長時間保育開始
4年度	非常時発電施設建設
5年度	東側通所通路テラス新設
8年度	保育室増設 保育室増築
11年度	未満児室テラス増設 未満児室テラス設置、給食室改修
13年度	未満児室トイレ改修 灯油タンク屋根設置 40周年記念ピアノ購入
//	未満児用トイレ改修、40周年、記念ピアノ購入
14年度	幼児用トイレ便器改修、未満児室床張り替え工事及びアコーデオンカーテン取り付け
//	厨房自動手洗機設置、園庭排水工事
//	未満児室床張り替え工事及びアコーデオンカーテン取り付け
15年度	園児保護マット施設工事、一時保育開始
16年度	園庭砂敷均し転圧工事、園庭遊具点検・修繕、維持補修工事サンルームデッキ塗装工事
//	調理室床張り替え工事
17年度	園庭遊具塗り替え工事、サンテラス外灯設置及び廊下照明追加工事
//	諏訪地区保育所保育士研修会公開保育実施
18年度	保育料を平均16%引き下げ（対平成17年）
//	給食室食器消毒保管庫購入
//	園庭防犯灯設置（2基）
19年度	世帯（同時入所でなくとも）で第2子半額、第3子無料
//	給食室用冷凍冷蔵庫購入
//	門扉・フェンス修繕工事
//	病児保育実施（20年1月より）
20年度	子育て塾開設
//	未満児棟施設用地整備
21年度	未満児棟建築事業 平成21年12月28日竣工 平成22年2月から2歳児が利用
//	ふれあい保育職員配置
22年度	空気清浄機設置(17台)
23年度	県保育大会研究発表（未満児）
//	保育所開所50周年記念事業 絵本作家 藤本ともひこ講演会
24年度	既存棟屋根塗装工事
//	保育所職員駐車場整備
//	保育所給食棟用地購入
//	運動遊び始まる
25年度	緊急メール配信システム導入
26年度	保育所給食棟建設 平成27年2月竣工4月より使用
//	保育所職員トイレ改修、職員室エアコン設置、保育室ガラス入替
//	原村保育園重要事項・原村保育園運営規定作成(平成27年度より開示)
27年度	水飲み場改修工事、リズム室前、ステージ壁面張替え工事
//	既存給食室改修工事（保健室、会議室、更衣室）
//	諏訪地区保育連合会会長
28年度	英語遊び開始（年長）AtoZ
//	保育室・事務室・廊下網戸設置、ひよこ1組クロス張替え、サンテラスデッキ、靴箱修理
//	園庭遊具点検（山田教材社）
//	運動会 平日開催

- 29年度 県保育連盟 保育部会 29・30当番  
 // 運動遊び（園職員による指導を始める）  
 // 病後児保育 4月より実施  
 // 夏まつり 平日開催  
 // サンテラス照明取り付け工事  
 // シャワー室改修・パネルヒーター設置工事  
 // 園庭樹木整備
- 30年度 リズム室床塗装・照明LED化改修工事  
 // ひよこ組エアコン設置（3台）保育室扇風機増設（9台）  
 // リズム室緞帳入替え  
 // 未満児用避難車購入・一時保育用折りたたみベッド購入）
- 令和元年度 特別コーディネーター等幼保部会長  
 // 県保育連盟 管理部会令和元年・2年当番  
 // 給食委託業務開始  
 // 一時保育第2子半額第3子無料（同時入所関係なく）  
 // 10月から三歳以上児保育料無償  
 // 新型コロナウイルス感染拡大予防のため卒園式を卒園児と保護者のみで行う。  
 // 未満児ひよこ組を未満児棟へ移動 あひる組が以上児棟へ移動  
 // 以上児棟エアコン設置工事（11台）、東側トイレ ヒーター便座に改装

## (5) 入所児童推移

年度	入所児童数	定員	年度	入所児童数	定員	年度	入所児童数	定員	年度	入所児童数	定員
S37	133	117	S53	176	180	H 6	215	240	H22	237	240
38	117		54	203	210	7	219		23	236	
39	132	132	55	228	240	8	199		24	208	
40	152	150	56	231		9	192		25	204	
41	151		57	223		10	197		26	202	
42	150		58	228		11	200		27	200	
43	151		59	230		12	200		28	196	
44	150		60	241		13	197		29	195	
45	139		61	223		14	212		30	196	
46	119		62	224		15	202		R 元	205	
47	136		63	236		16	196		2	201	
48	147		H 元	237		17	188		3		
49	132		2	252		18	181		4		
50	138		3	234		19	188		5		
51	147		4	216		20	199		6		
52	146		5	223		21	217		7		



(6) 保育園の一日

# 保育園の一日 0・1・2 歳児

	7:30	8:00	9:00	11:30	12:30	14:30	15:30	16:00	19:00
早朝保育	登園	絵本の時間 おやつ 体操 給食 午睡 おやつ あそび ← 集団保育 →							(保育標準時間) 降園
									(保育短時間) 降園 延長保育



# 保育園の一日 3・4・5 歳児

		7:30	8:00	9:00		11:30	12:30	14:30	15:30	16:00	19:00
早朝保育	登園	絵本の時間 体操 給食 午睡 おやつ あそび ← 集団保育 →									(保育標準時間) 降園
											(保育短時間) 降園 延長保育

