

たばこ、STOP!!

たばこの害ってなに・・・?

健康への有害性が高い物質が、たばこの中に含まれています。

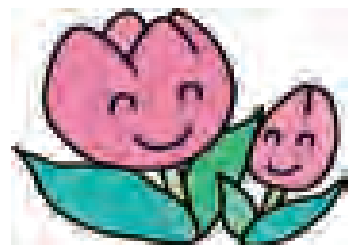
『タール』『ニコチン』『一酸化炭素』の三つ。この三つの有害物質により・・・

- ①「血液の流れにくくする」
- ②「がんを引き起こしやすい」
- ③「知らないうちに吸わずにいらなくなる」



たばこが原因で引き起こされる病気

- *肺疾患
慢性閉塞性肺疾患 (COPD) や肺がん
 - *心疾患
心筋梗塞や狭心症
 - *脳疾患
脳梗塞や脳卒中、くも膜下出血
 - *母子への影響
乳幼児突然死症候群 etc・・・
- まだまだ数え切れないほど、多くの疾患にたばこは関係しています!!



□症状例

- たんや咳がでる
- 息切れをしやすくなり、長距離を歩くことが難しい
- 突然、胸がギュッと痛くなる
- その他、体に出現する症状
- 体臭が独特の臭いになる
- 肌の張りがなくなり、しわやしみが出来やすくなる

☆厚生労働省、受動喫煙防止へ☆

厚生労働省が平成22年2月25日、受動喫煙による健康被害を防ぐため、飲食店や遊技場など不特定多数の人が利用する公共施設を原則、全面禁煙にするよう求める通知を自治体に要請しました。

お問い合わせ先

保健福祉課 健康づくり係
電話 79-7092 (直通)

原村の取り組み

原村健康増進計画、健康はらむら21において「たばこはやめよう～吸わない・吸わせない～」を大目標に掲げ活動しています。早速、**以下の場所は喫煙禁止場所**となります!!
ぜひ、ご理解とご協力をいただきますようお願いいたします(^o^)/

原村の施設も禁煙します。
ご協力をお願いします。

- ・建物内禁煙
役場庁舎 地域福祉センター
保健センター 中央公民館
社会体育館 図書館 小学校
中学校 消防署 八ヶ岳自然文化園
- ・敷地内禁煙
保育所 八ヶ岳美術館
- ・分煙 もみの湯
- ・部分禁煙 樫の木荘

愛煙家の皆さんへ

役場庁舎では、地階の北側建物外にて喫煙できます。その他の施設については、お問い合わせください。

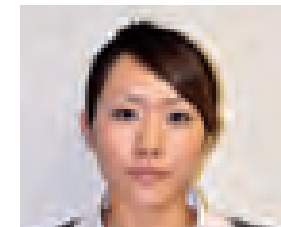
(役場庁舎・消防署は、6月1日より実施)

お問い合わせ先
総務課総務係 (代表)
電話 79-2111

平成22年 4月 人事異動

■4月1日付けで行われた村人事異動の内容をお知らせします。()内は前職。引き続き新しい担当者もよろしくお願いします。

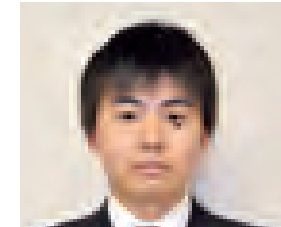
□新規採用職員□



大和田 美帆
(保健福祉課 健康づくり係)



長谷川 未季
(保健福祉課 保育所)



清水 大史
(保健福祉課 医療給付係)



小沢 尚文
(諏訪広域連合派遣 原消防署)

■係長

- 議事事務局 係長 : 宮坂 吉一 (住民財務課 住民係長)
- 会計室 会計係長 : 清水 正巳 (議事事務局 係長)
- 村づくり戦略推進室 村づくり係長 : 阿部 清美 (保健福祉課 社会福祉係長)
- 保健福祉課 社会福祉係長 : 清水 秀章 (会計室 会計係長)
- 住民財務課 住民係長 : 小池 恒典 (農林商工観光課 農村整備係)

■係

- 教育課 生涯学習係 : 森山 幸枝 (建設水道課 建設係)
- 農林商工観光課 農政係 : 永井 靖 (総務課 総務係)
- 村づくり戦略推進室 企画係 : 小林 誠 (諏訪広域連合派遣 介護保険課)
- 教育課 図書館係 : 清水 悟 (保健福祉課 医療給付係)
- 建設水道課 上下水道係 : 田中 淳志 (教育課 図書館係)

■派遣職員

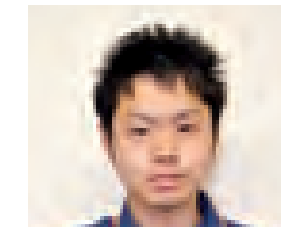
- 諏訪広域連合派遣 : 伊藤 宏文 (村づくり戦略推進室 企画係)
- 茅野市派遣 : 清水 宏江 (保健福祉課 保育所)
- 保健福祉課 保育所 : 湯田坂 美穂 (茅野市から派遣)
- 保健福祉課 保育所 : 植松 詔子 (富士見町から派遣)

■派遣終了

- 保健福祉課 保育所 : 五味 栄子 (茅野市派遣)
- 保健福祉課 保育所 : 中村 君江 (茅野市派遣)
- 富士見町 : 林 み織り (保健福祉課 保育所)
- 茅野市 : 小池 のり子 (保健福祉課 保育所)
- 茅野市 : 千野 美和子 (保健福祉課 保育所)

■退職 (22. 3. 31付)

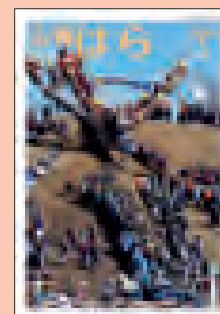
- 平出 一治 (教育課 文化財係長)
- 大口 美代子 (教育課 生涯学習係)
- 小池 久子 (教育課 生涯学習係)
- 鎌倉 房子 (保健福祉課 保育所)
- 鶴見 祐一 (諏訪広域連合 原消防署)



篠原 大地
(諏訪広域連合派遣 原消防署)

CONTENTS

■平成22年4月 人事異動	2
■たばこSTOP	3
■平成22年4月から国民健康保険税が軽減されます	4
■御柱祭 山出し	5
■村づくり通信	6
■くらしの情報	7-9
■行政情報	10-11
■保健・福祉の掲示板	12
■くらしのガイド	13
■はらむらとぴくす	14-15
■はじめまして1才6ヶ月です	16



●表紙写真/御柱祭山出しが、4月2日から4日まで行なわれました。初日の午前中は大雨となりましたが、その後は天候にも恵まれ、無事、御柱屋敷まで曳行されました。木落とし、川越しはいずれも、勇壮豪快なものでした。

御柱祭 山出し

平成22年の御柱祭山出しが、4月2日～4日まで行われました。

大勢の氏子の皆さんが、前宮二の御柱を曳行しました。



雨の中での曳行となりましたが、氏子の熱気で溢れていました。(御柱街道：柳沢区周辺)



御神燈(子の神)での神事



穴山の大曲での様子。氏子が力を合わせて難所を乗り越えました。



見事な木落としでした！



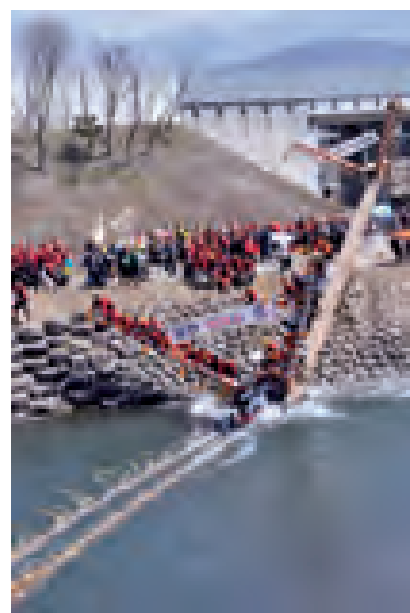
曳行前の安全点検



川越し前に、神事が行われました。



区旗が川越し



豪快な川越しでした。

“倒産・解雇などによる離職”(特定受給資格者)や
“雇い止めなどによる離職”(特定理由離職者)をされた方へ

平成22(2010)年4月から 国民健康保険税が軽減されます。

対象者は？

離職の翌日から翌年度末までの期間において、

- (1) 雇用保険の特定受給資格者(例：解雇などによる離職)
 - (2) 雇用保険の特定理由離職者(例：雇い止めなどによる離職)
- として失業等給付を受ける方です。

軽減率は？

国民健康保険税は、前年の所得などにより算定されます。
軽減は、前年の給与所得をその30/100とみなして行います。

軽減期間は？

離職の翌日から翌年度末までの期間です。

※雇用保険の失業等給付を受ける期間とは異なります。

※国民健康保険に加入中は、途中で就職しても引き続き対象となりますが、会社の健康保険に加入するなど国民健康保険を脱退すると終了です。



制度が始まる前の失業は対象外ですか？

制度が始まる前1年以内(平成21(2009)年3月31日以降)に離職された方は、平成22(2010)年度に限り国民健康保険税が軽減されます。

※ただし、平成21(2009)年度の国民健康保険税は対象となりません。ご了承ください。

軽減を受けるには申請が必要です。制度の詳しい説明は、
住民財務課税務係にお尋ねください。

電話 79-7923 (直通)