

INFORMATION

くらしの
情報

暮らしに役立つ身近な情報発信

9月	10月
日 月 火 水 木 金 土	日 月 火 水 木 金 土
	15 16 17 18
19 20 21 22 23 24 25	26 27 28 29 30 1 2
3 4 5 6 7 8 9	10 11 12 13 14 15
September to October	

施設のおやすみ

- 役場 [☎79-2111]
土曜日、日曜日、祝日
- 診療所 [☎79-2716]
土曜日、日曜日、祝日
- 地域福祉センター [☎79-7092]
土曜日、日曜日、祝日
- 老人憩の家 [☎79-2111 (内線128)]
日、火、木曜日
- 中央公民館 [☎79-7940]
無 休
- 社会体育館 [☎79-4922]
火曜日、9/22、10/13
- 図書館 [☎70-1500]
月曜日、祝日、10/5~12
- 八ヶ岳美術館 [☎74-2701]
無 休
- 八ヶ岳自然文化園 [☎74-2681]
火曜日、10/13
- もみの湯 [☎74-2911]
9/22、10/6

イベント
● **みんなのがん教室**
日時 ● 9月17日(金)
午後3時~午後4時30分
参加費 ● 無料
会場 ● 諏訪赤十字病院 2階
研修センター
問い合わせ先 ●
諏訪赤十字病院 がん相談
支援センター
☎57-7502

日時 ● 9月17日(金)
午前10時30分~午後3時
会場 ● 長野県行政書士会館
相談内容 ● 相続手続・遺言の
手続・各種契約書・権利義務
関係等の手続など
電話相談 ● 時間内同時受付
問い合わせ先 ●

長野県行政書士会
☎026-224-1300

● **成年後見相談会**
長野県司法書士会および
(社)成年後見センター・リー
ガルサポートなどの支部で
は、成年後見に関する無料相
談会を開催します。
日時 ● 9月17日(金)
午前10時~午後3時
会場 ● 木曾郡民会館(木曾
町福島5808番地3)
電話相談 ● 時間内同時受付
問い合わせ先 ●
長野県司法書士会
☎026-232-7492

● **県下一斉司法書士
無料法律相談**
10月1日は「法の日」です。
長野県司法書士会では、皆さ
んの貴重な財産権をはじめ、
権利の保護に携っています。

が、この法の日を中心に「司法
書士無料法律相談」を実施
し、相談をお受けします。秘
密は厳守します。お気軽にお
出掛けください。相談の予約
は不要です。
日時 ● 10月1日(金)
午後5時~午後7時
会場 ● 中央公民館 講義室
相談内容 ● 不動産の登記・ク
レジット、サラ金等多重債
務・相続・悪質商法被害・不
動産の売買・贈与等の取引・
高齢者、障害者等の財産管
理・裁判所への提出書類の作
成・相続等
問い合わせ先 ● 長野県司法
書士会諏訪支部(長田秀夫)
☎79-6090

● **不動産評価等無料相談会**
日時 ● 10月1日(金)
午前10時~午後4時
会場 ● 諏訪市役所5階

501会議室
相談内容 ● 売買・交換・相
続・借地・担保・賃貸借等に係
る不動産評価
問い合わせ先 ● (社)長野県不
動産鑑定士協会
☎026-225-5228

● **すわよう祭**
模擬店や縁日、作業班のバ
ザーなどがありますので、ぜ
ひお出かけください。
日時 ● 10月2日(土)
午前9時40分~午後2時30分
会場 ● 長野県諏訪養護学校
問い合わせ先 ●
諏訪養護学校
☎62-5600

● **無料法律相談所の開設**
10月1日~7日の「法の日」
週間に、法律・人権・調停・
公証についての無料相談所を
開設します。

金銭・土地・交通事故等の
問題、離婚・扶養・相続等家
庭内のもめ事、差別、いじめ
等の人権問題などでお困り
の方はお気軽にご利用くだ
さい(秘密厳守)。
ご来場の際には、相談に関
する資料をお持ちください。
主催 ● 裁判所、検察庁、弁護
士会、法務局、調停協会、公
証人役場
開設日時及び会場 ●
○10月4日(日) 諏訪市公民館
午前10時~午後4時
○10月5日(日) 岡谷簡易裁判
所 午前10時~午後4時
○10月6日(日) 茅野市役所
午前10時~午後4時
問い合わせ先 ●
「法の日」週間実施委員会
長野地方裁判所諏訪支部
☎52-1670
岡谷簡易裁判所
☎22-3195

「原村DE婚活」事業発足!
独身者が結婚へと導くための体制を整え、結婚相談や地域の
枠を超えた出会いの場づくりを支援します

原村が結婚推進事業に取り組む必要性

年々と少子化が進んでいく今日、全国的に進む「少子化・未婚率上昇」に歯止めをかけなくてはならないとされています。しかし、結婚支援については個人的要素が強く、行政が支援するには難しい問題を多く抱えているため、自治体による結婚推進事業を実施していくには、困難とされていました。

世間では、結婚活動を「婚活」と略してさまざまなメディアで取り上げられるようになり、結婚するためには就職活動同様、結婚活動が必要であると世間に認識されるようになりました。しかし、社会環境の変化やライフスタイルの多様化などから、現代ではなかなか結婚がしにくいのが現状で、昔のように適齢期になれば、それとなく自然に結婚する、という時代はなくなってきています。そのことから、多くの自治体では、結婚を望む独身者を支援し、少子高齢化、人口減少等の対策として結婚推進事業に取り組んでいます。

年 齢	男性(%)	女性(%)
20~24	94.4	92.0
25~29	75.0	55.6
30~34	44.8	23.4
35~39	28.6	11.9
40~44	20.0	8.1
45~49	12.7	4.8
50~54	13.5	4.6
55~59	11.2	4.9

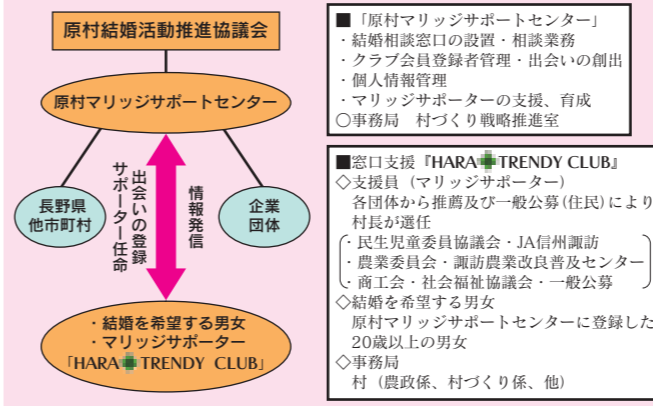
原村の未婚率(2005年国勢調査から)

原村では、村内の独身者が結婚へと導くための支援体制を整え、サポートする側の人材育成を図り、独身者自らが結婚に積極的に取り組めるようなセミナーを実施しながら、結婚相談や出会いのきっかけづくりなどを支援します。

2005年の総務省「国勢調査」では、全国の未婚率(結婚したことのない人-離婚、死別を除く)について、25歳から29歳の男性は71.4%、約7割が未婚。女性は59.4%、約6割が未婚。というデータが出ました。当村では、25歳から29歳の男性は、75.0%。女性は55.6%。という状況で、男性は、前回(2000年)に比べ、3.6%も上昇しています。当村においても、結婚推進事業を展開し、年を追うごとに右肩上がりの未婚化に歯止めをかけた

結婚に対し前向きに考える「意識改革」に重点を置き、
「推進組織」を構築し、「自分磨き」をサポートする。

- 協議会「原村結婚活動推進協議会」…総合支援協力
◇構成…村長より委嘱
・民生児童委員協議会・JA信州諏訪・農業委員会
・諏訪農業改良普及センター・商工会・社会福祉協議会
・赤岳4Hクラブ・女性団体連絡協議会・保健衛生自治推進協議会
・老人クラブ・アドバイザー・村(農政係、村づくり係)



【推進内容】 ★ 4つの柱 ★

- ①婚活支援組織(体制)の整備
昔のように嫁や婿を世話するいい意味での近所の「世話焼きおばさん」のような人がなくなった今日、交流の場だけの支援ではなく、婚活向けの自分磨きの指導や婚活アドバイザー、結婚支援のカウンセリングができる支援組織(体制)を整備します。
- ②人材育成
結婚支援は非常にデリケートな面もあり、指導者によっては結婚への意識を薄めてしまう場合もあります。そこで、支援する側(支援員)の人材育成に取り組みます。
- ③セミナー(カウンセリング)の開催
今まで結婚推進支援事業に取り組んできても、村内には独身者は多くいるはずが参加者の数が少ない状況でありました。そこで、独身男性・女性の結婚への意識を高めるセミナーを開催し、併せて恋愛・婚活に対する悩みを解消させ、恋愛・結婚に対する自信を身につけることにより婚活の成功へと導かせます。
- ④「HARA TRENDY CLUB」
一般公募及び各種団体等から選出された者による支援員(マリッジサポーター)と、村に個人登録をしてもらった出会いを求める独身男女が組織。
サポートセンターと協同で、出会いの交流イベントを企画し、出会いの場を創出します。

「HARA TRENDY CLUB」登録会員募集!
「HARA TRENDY CLUB」(ハラ・トレンドィークラブ)は、原村に在住・在勤する「20歳以上の独身者」。また独身者をサポートする「マリッジサポーター」を募集します。入会費、年会費は無料。独身者とサポーターと一緒にさまざまなイベントやパーティを企画して楽しんでみませんか?講演会やセミナーも開催予定です。まずはお気軽にご相談ください。※秘密は絶対に守ります。
●原村マリッジサポートセンター(村づくり戦略推進室 村づくり係)
電話79-7922(村づくり係) trendy-club@vill.hara.nagano.jp

村づくり通信

村づくり戦略推進室
村づくり係からのお知らせ

TEL.79-7922 (直通)
E-Mail:muradukuri@vill.hara.nagano.jp



イベント

土地家屋調査士全国一斉 表示登記無料相談会

日時 ● 10月9日(土)
午前10時〜午後4時
会場 ●
○岡谷市 イルプラザ3階
カルチャーセンター第2研修室
○茅野市 茅野市民館2階
アトリエ
○下諏訪町 下諏訪商工会議
所2階 第1会議室
相談内容 ● 土地の境界に関
するトラブル・土地建物に関
する登記等
※当日は、混雑が予想されま
すので、予め予約をされるこ
とをおすすめします。

予約時間

午前10時〜午後3時
予約及び問い合わせ先 ● 長
野県土地家屋調査士会事務局
☎026・232・4566

オアシス原村巡回相談会

諏訪地域障害者自立支援
センター「オアシス」は、
諏訪地域6市町村が委託
し、各関係団体が組織する
委員会によって運営されて
います。
諏訪地域にお住まいの障
害のある方、ご家族の皆さ
ら、関係者の方々の困つて
いる事、悩みや苦しみを
お聞きし、どう暮らしてい
けばよいかを共に考えてい
く場所です。
オアシスまで移動手段の
ない方、事情がありなかな
か相談できない方に対し
て、障害福祉の相談に係わ
る専門員が、原村中央公民
館で相談をお受けします。
日時 ● 10月16日(土)
午後1時〜午後4時30分
場所 ● 中央公民館 講義室
申込 ● 不要 当日会場に直
接お越しください。
問い合わせ先 ●
諏訪地域障害者自立支援セ
ンターオアシス
☎54・7363

松本技術専門学校 オープンキャンパス

関心のある方や入校を検
討している方に、体験実習と
校内見学会を行います。
日時 ● 9月18日(土)
午前10時〜午後3時
会場 ● 長野県松本技術専門校
※詳しくは長野県松本技術
専門校のホームページをご覧
ください。
問い合わせ先 ● 長野県松本
技術専門校
☎0263・58・3158

募集

自衛隊各学生募集

自衛隊では、左記のとおり採用試験を行います。
募集科名 ●
①看護学生
②防衛医科大学校学生
③防衛大学学生(一般)
④高等工科学校生徒
募集期間 ●
①②③
9月6日(日)〜10月1日(金)
④ 11月1日(日)〜平成23年1
月7日(金)
試験日 ●
① 10月23日(土)
② 10月30日(土)・31日(日)
③ 11月6日(日)・7日(日)
④ 平成23年1月22日(日)
問い合わせ先 ● 自衛隊長野地
方協力本部茅野地域事務所

お知らせ

敬老の日特別入館

北澤美術館では、敬老の日
にちなみ9月19日(日)・20日
の2日間、満65歳の方は無
料でご覧いただけます。当日
は年齢を証明できるものを
ご持参いただき、券売場にて
ご提示ください。
問い合わせ先 ●
北澤美術館本館
☎58・6000

公証週間

法務省と日本公
証人連合会では、毎
年10月1日から7
日までの1週間を
「公証週間」と定め
て、皆さんに公証制度を正しく
理解していただくとともに、
この制度の利用を呼びかけて
います。
公証制度は、私たちの日常
生活において紛争が生じない
よう未然に防止し、法律上の
権利や義務を明確にし安定
させることを目的として、証
書の作成等の方法により、一
定の事項を公証人に証明さ
せる制度です。
この公証事務を担当する



相談会

秘密厳守
相談無料

- 心配ごと相談所 ☎79-7228
◇日時/10月3日(日)
午後1時30分〜午後6時
◇場所/保健センター2階
◇担当/永田安一相談員、五味勇吉相談員
- 特設人権相談 ☎79-7927
◇日時/10月1日(金) 午前10時〜午後3時
◇場所/中央公民館 和室
◇担当/人権擁護委員
- 国民年金出張相談会 ☎23-3661
◇日時/10月6日(水) 午前10時〜午後3時
◇場所/富士見町役場
◇担当/岡谷年金事務所職員
- 消費生活相談 ☎23-8260
◇日時/第3火曜日・土曜日・日曜日・祝日以外
午前10時〜午後6時
◇場所/岡谷市中央町(ラオカヤ1階)
- 税務相談所 ☎28-6666
◇日時/10月13日(水) 午前10時〜正午
◇場所/下諏訪商工会議所会館2階
◇担当/関東信越税理士会諏訪支部の税理士
- 交通事故巡回相談 ☎予約☎57-2902
◇日時/10月14日(木)
午前10時〜午後3時
◇場所/諏訪地方事務所
◇担当/長野県交通事故相談所松本支所
の交通事故相談員
- 街角なんでも無料相談会
◇日時/第3土曜日 午前10時〜午後3時
◇場所/ベルビア3階マリオローヤル会館
◇内容/社労士(就業規則・労働相談・年金等)
行政書士(遺言・相続・農地・建設許可等)
◇担当/行政書士・社労士
☎79-5425(行政書士) ☎24-2416(社労士)

社会体育館
☎79・4922
●少年バレーボール教室
○9/17(金) ○9/24(金)
○10/1(金) ○10/8(金)
○10/15(金) 午後6時30分
●少年バスケットボール教室
○9/18(土) ○9/25(土)
○10/2(土) ○10/9(土)
午後6時
●筋力アップ教室

スポーツ

公証人は、判事、検事、法務
事務官などを長く務めた法
律事務の経験豊かな者の中
から法務大臣が任命した法
律の専門家です。
次のような約束事には公正
証書の作成をお勧めします。
○遺言 ○お金の貸し借り
○不動産の売買や貸し借り
○離婚に伴う養育費や慰謝
料等の支払
○任意後見契約(公正証書に
よることが必要です。)
大切な契約や取引におい
て公正証書は皆さんの権利
を正しく確実に守ってくれま
す。
問い合わせ先 ●
諏訪公証役場
☎53・4641
公証人 名越 功

カルチャー

中央公民館 ☎79・7940
●筆ペン教室(入門編)
①9/22(土) ②10/13(土)
午後1時30分
●秋の自然探勝会
○9/28(火)
●デジタル講座④
○9/30(木) 午前9時30分
●パソコンブログ入門
①10/1(金) ②10/4(日)
③10/6(水) 午後7時
●あひるクラブ⑥
○10/6(水) 午前10時
●吊し雛教室①・1
○10/7(木) 午前9時30分
●パソコンサポート相談会
○10/8(金) 午後1時30分
●ジュニア教室①・2
○10/9(土) 午前9時30分
●ふれあい学級⑦
○10/14(木) 午後1時15分

Library Information ☎70-1500 www.libnet-suwa.gr.jp

開館：火〜日曜日、午前10時〜午後6時15分
休館：毎週月曜日、祝日、9/21(火)、10/5(火)〜12(火)

図書館へ行こう!

※紹介本表紙掲載については、出版社の許諾済みです。

新着図書

作家である「私」の前にたびたび現れる、人知を超えた謎の存在・闇彦。海彦山彦の昔から歴史の闇に潜み続ける不可思議なあやかし。太古から伝わる物語に隠された闇彦の秘密とは。物語の原点を明かす書き下ろし長編。

人はなぜ笑うのか。落語・漫才・映画・小説・詩歌・哲学・新聞記事などから笑いの具体例を多数引用し、笑いとユーモアの実践に迫る。もっと笑いたい人のための、実用的な笑い論。

納得、共感! 永六輔と在宅ホスピス医・内藤いづみが語り合う、医療のこと、介護のこと、日本の未来のこと。長生きの秘訣がいっぱいの対談&エッセイを収録。いのちを見つめる二人旅をぜひどうぞ。

日本茶・中国茶・紅茶・健康茶・ハーブティーをおいしくいれる方法を丁寧に解説。それぞれのお茶に合ったお茶請けのほか、効能、種類、歴史、選び方と、保存法などもたっぷり紹介。

丘の高いところに家をつくり、村人たちを見守る白ギツネの神。あるときおいしいマスを食べたくなった白ギツネの神は、川伝いに下ってマスを探すが、なかなか見つからず...キタギツネの神様の失敗談。

お散歩にでかけたひなこちゃん。川を渡るたびに、後ろからひとり、ふたりと、どんどん何かがついてくる。隠れている何かを探してみよう。新感覚の愉快なおばけ絵本。

図書館からのお願い

10月5日(火)〜12日(火)まで、蔵書点検のため休館させていただきます。ご理解、ご協力をお願いします。

図書館では蔵書点検のボランティアを募集します。

内容/バーコードリーダーによる資料の点検作業
書架の整理と棚の清掃

◎興味のある方は図書館までご連絡ください。

行政情報

TEL.0266-79-2111 (代)
FAX.0266-79-5504

http://www.vill.hara.naganajo.jp/ E-Mail haramura@vill.hara.naganajo.jp

- 議会事務局 ☎79-7951
- 総務課 総務係 ☎79-2111 (内232) ★災害時連絡先
- 村づくり戦略推進室
- 村づくり係 ☎79-7922
- 企画係 ☎79-7942
- 住民財務課
- 税務係 ☎79-7923
- 財政係 ☎79-7924
- 住民係 ☎79-7927
- 会計室 ☎79-7935
- 会計係
- 保健福祉課 社会福祉係 ☎79-7092
- 健康づくり係 ☎79-7092
- 医療給付係 ☎79-7925
- 原村診療所 ☎79-2716
- 保育所 ☎79-3559
- 建設水道課
- 建設係 ☎79-7921
- 環境係 ☎79-7933
- 上下水道係 ☎79-7943
- 農林商工観光課
- 農政係 ☎79-7931
- 農村整備係 ☎79-7932
- 商工観光係 ☎79-7929
- 農業委員会 ☎79-7934
- 教育委員会 教育課
- 学校教育係 ☎79-7920
- 文化財係 ☎79-7930
- 原小学校 ☎79-2123
- 原中学校 ☎79-2455
- 生涯学習係 ☎79-7940
- 中央公民館 ☎79-7940
- 社会体育館 ☎79-4922
- 原村図書館 ☎70-1500
- 諏訪広域連合 原消防署 ☎79-2442
- ★災害時連絡先

村長と話し合おう日

第123回「村長と話し合おう日」を行います。希望者はお申し込みください。

■日時／9月22日(日)

午後1時30分～午後7時

■場所／原村役場 村長室

■その他「村長室へようこそ事業」村長の在庁時で都合のつく限り懇談に応じます。

総務課総務係

☎79・2111 (内線231)

平成23年度保育所入所説明会・入所受付

平成23年4月から保育所へ新規で入所を希望される児童の入所説明会及び入所受付を次のとおり行います。

■入所説明会

■日時／10月7日(日)

午前10時～

■場所／地域福祉センター 多目的ホール

○当日、来られない方は地域福祉センターへ10月8日以降にお越しください。

○平成23年度の年度途中(育児休暇明け等)に、入所を希望される方もご参加ください。

■入所申し込み受付

■日時／10月21日(日)

午後2時～午後7時

■場所／地域福祉センター 多目的ホール

■持ち物／入所説明会の資料をご覧ください。

※当日簡単な面談を行いますので、原村保育所へ入所を希望される方は、お子さんと一緒にお越しください。(面談は4月、5月入所の方に限りです。)

○当日、来られない方は10月

22日(日)～10月28日(日)に地域福祉センターへお持ちください。

保健福祉課社会福祉係

☎79・7092 (直通)

第70回原村誕生会

お子さんの健やかな成長を願い、原村誕生会を次のとおり開催します。

■期日／10月13日(日)

■受付／午前9時30分

■開会／午前10時

■場所／地域福祉センター 多目的ホール

■対象者／平成21年10月1日から平成22年4月1日までに生まれたお子さん

■内容／記念品の贈呈、記念撮影、歯のお話など

※保護者の方はお子さんと一緒にご出席ください。

護者の仲間づくりの場にご利用ください。担当者が子育てのお手伝いをしますので、ご相談ください。

■9月の日程

16日(日)、17日(日)、24日(日)、28日(火)

■10月の日程

1日(日)、14日(日)、15日(日)

■開設時間／午前10時～正午

■会場／図書館2階会議室

※5月～11月の午前11時～正午まで、保育所の園庭で遊ぶこともできます。

■園庭に行く場合は必ず、子育てサロンにて受付をしてください。

○交流サロン

■日時／9月30日(日)

午前10時～正午

■場所／原村保育所リズム室

■持ち物／水筒・汗を拭くタオル

※保育所に通っているお兄さん、お姉さんとの交流です。

○交流サロン

■日時／9月30日(日)

午前10時～正午

■場所／原村保育所リズム室

■持ち物／水筒・汗を拭くタオル

※保育所に通っているお兄さん、お姉さんとの交流です。

保健福祉課社会福祉係

☎79・7092 (直通)



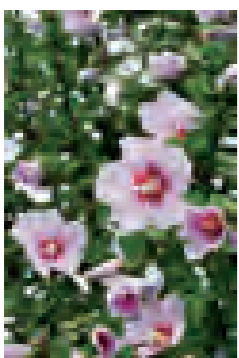
- ・原村診療所
- ・原村役場
- ・原小学校
- ・原中学校
- ・原村社会体育館
- ・原村保育所
- ・榎の木荘
- ・もみの湯
- ・八ヶ岳自然文化園
- ・室内公民館
- ・中新田公民館

原消防署警防係

☎79・2442

子育てサロン開設

保育園や幼稚園に行く前にお子さんの遊びの場や保



COLUMN 村長さんの心算 朴談 Vol. 37



原村は自他ともに認める野菜王国と言ってよいでしょう。高原の強い日光を受けて育つ野菜は栄養価も豊富で、人々の食卓を豊かに満たし、健康を維持する上で大変大きな役割を果たしています。野菜嫌いで肉食ばかり多くしていますと酸性体質となり、体の栄養のバランスが崩れ、やがて健康な生活が保てなくなります。

食生活にとって大切な野菜ですが、菜では育ちません。農家の野菜栽培の苦心は、土づくり、施肥に始まり、作目によってマルチかけ、並行して苗づくりそして定植、敷藁も作目により、或いは播種する作物によっては間引きも、肥培管理また防除、支柱を要する物や芽かき、培土、作目によって作業内容や手順も異なり、何よりも適期の作業が求められ、休まる暇とありません。生きていく物を育てる訳ですから、瞬時でも目を離したり、愛情を欠かすと良

い物は出来ません。この様に苦勞の連続ですが最後の決め手は陽気です。太陽の恵み、自然の恵みです。太陽の恵み、自然の恵みが、少しでも多く自分の方を向いてくれることを願って、勤勉の徒は励み続けるのです。それは恰も選民への道を歩んでいるかの様であります。

ところが最近、「野菜工場」なるものを聞きます。温湿度管理された無菌の工場内で、人工光線によって野菜を育てるといいます。神をも怖れぬ所業と言いたくなります。確かに野菜は育つでしょう。無菌のものかも知れませんが、しかし折角ある太陽の恵み、自然の恵みを利用せず、必要でもないエネルギーで地球温暖化を促進して、人類滅亡の方向へ向かわな

くてもよいと思うのです。「野菜工場」で使うエネルギーは、地球全体から見れば僅かのもものかも知れませんが、それでも地球温暖化を食い止め、低炭素社会を実現しようという社会的要請に背を向けて、人類を救済しようとしているかの様に、私には思えてならないのです。原村は太陽の恵み、自然の恵みを目一杯浴びて農業に勤み、健全に発展し続ける村でありたいと願っています。地球という生命の星がくられる大地の恵みを大切に、人類、いや生きとし生ける物全てが生命を繋いで、永遠の繁栄を果たさなければなりません。

原村長 清水 澄

むらのかかりつけ医のコーナーは、掲載おやすみ中。

常時特別の介護を必要とする在宅の20歳以上の重度障害者で該当となる程度の障害を重複して有する人(障害者支援施設や養護老人ホーム、特別養護老人ホームなどの施設に入所しているとき及び病院または診療所に継続して3ヶ月以上入院しているときは支給されません。)

保健福祉課社会福祉係

☎79・7092 (直通)

諏訪福祉事務所

☎53・6000

お母さま「救急の日」

救急の日、救急業務および救急医療に対して皆さんの理解と認識を深めていただくとともに、救急医療関係者の意識の高揚を図ることを目的に昭和57年に定められました。以来、毎年9月9日を救急の日とし、全国各地で応急手当の講習を中心とした救急に関する様々な行事が実施されています。

近年軽症患者、タクシードバイの救急車利用などが増加し、重症患者への対応が問題となっています。この救急の日を機に救急への

くらしのガイド

上水道当番指定店

9月12日(日)~9月18日(土)	南部建設(株)	☎79-5720
9月19日(日)~9月25日(土)	(有)森山建設	☎79-5730
9月26日(日)~10月2日(土)	(有)伊藤水道設備	☎79-3447
10月3日(日)~10月9日(土)	(有)篠原鉄工建設	☎79-2421
10月10日(日)~10月16日(土)	(株)宮坂建設	☎79-2536

給水装置の修理は施工された指定工事店へ依頼してください。緊急の場合は当番店でも相談にのっております。

資源物とごみの収集日

収集時間は、各地区により決められた時間となります。

可燃ごみ	毎週火・金曜日	各地区 指定箇所
不燃ごみ	毎週水曜日	
資源物	9月25日(土)	役場駐車場 ▶午前7:30~午前10:30
	10月14日(木)	各地区 指定箇所
粗大ごみ	11月29日(月)	払沢、中新田
	12月6日(月)	大久保、柳沢、ハツ手
	12月13日(月)	柏木、室内、菖蒲沢、やつがね、南原
	9月27日(月)	判之木、上里、ペンション、原山、農場

野焼き・不法投棄は法律で禁止されています。ごみは適切に各地区指定場所に出して下さい。

一般家庭系可燃ごみ排出量(4月~7月累計)

単位:kg

	一般収集	個人持込	焼却移行量	率(%)
3市町村全体	4,418,450	307,050	4,725,500	100.0
原村分	363,600	6,180	369,780	7.8

今月の納税等

- ・固定資産税(3期)
- ・国民健康保険税(普通徴収6期)
- ・後期高齢者医療保険料(普通徴収6期)
- ・有線放送施設維持費負担金(7・8・9月分)
- ・上・下水道使用料(7・8月分)
- ・介護保険料(普通徴収6期)

納期限・口座振替日……9月30日(木)

住民財務課窓口の時間延長

午後7時まで
・9月21日・9月28日・10月5日・10月12日

人の動き

- ・人口 7,880人 (-15) 転入 9
 - ・男 3,927人 (-4) 転出17
 - ・女 3,953人 (-11) 出生 5
 - ・世帯数 2,889世帯 (-5) 死亡12
- 平成22年8月末現在。()内は先月比。

もみの湯送迎福祉バス

- 1班 9月28日(火)
大久保・柳沢・ハツ手・払沢・上里・農場・ペンション・原山
- 2班 9月21日(火)
柏木・菖蒲沢・室内・中新田・南原・判之木・やつがね

もみの湯「介護予防教室」

- 9月21日、9月28日
》時間:午後1:30~ 》場所:もみの湯
》問い合わせ先:保健福祉課 健康づくり係
☎79-7703(直通)

※もみの湯送迎福祉バスと、もみの湯「介護予防教室」は、9月末で終了となります。

原村診療所

区分	月	火	水	木	金
午前 受付8:30~ 11:30 診療9:00~	安藤公二	安藤公二	鎌田實 または 安藤親男	安藤公二	安藤公二
午後 受付1:30~ 4:45 診療2:00~	安藤公二	安藤公二	安藤公二	休診 健康相談 (担当看護師)	安藤公二 第①午後2~3時 漢方外来 長坂和彦

- 休診 土・日曜日、祝日、年末年始
》問い合わせ先:☎79-2716(直通)

休日の当番医等 茅野・原地区医師会

期 日	医 科	薬 局
9月19日(日)	土橋整形外科歯科医院 ☎72-3226	笠原薬局 ☎72-2028
9月20日(祝)	細田眼科医院 ☎71-2727	矢崎薬局 ☎73-6868
9月23日(祝)	このハートクリニック ☎72-1661	けやき薬局 ☎82-2864
9月26日(日)	原田内科呼吸ケアクリニック ☎82-7055	わかば薬局 ☎82-4108
10月3日(日)	リバーサイドクリニック ☎72-7010	りんどう薬局 ☎73-9285
10月10日(日)	葛井耳鼻咽喉科 ☎73-8133	上原ファミリー薬局 ☎73-7177
10月11日(祝)	上原内科小児科医院 ☎72-2636	上原ファミリー薬局 ☎73-7177

諏訪地区小児夜間急病センター

- ・場 所/諏訪市四賀2299-1
- ・診療日及び診療時間/毎日
午後7:00~午後9:00
- ・診療科目/小児科(けがは除く)
- ・お問い合わせ…☎54-4699(よるきゅうきゅう)

『土砂災害110番』窓口(土砂災害に関する質問・相談)

☎57-2936
※平日と大雨注意報・警報発令中に利用可能

保健・福祉の掲示板

原村地域福祉センター 保健福祉課 ☎79-7092
原村診療所 ☎79-2716

みどりの健康館
9月10日から16日まで
自殺予防週間です

お元気でですか?
自殺者数が、交通事故死者数を上回っていることをご存知ですか。厚生労働省は、自殺対策をおこなっています。尊い命を守るため、1人ではない、誰もが支えられているという安心感をもてるような環境づくりを目指しています。

自殺の原因は、さまざまですが、ある日突然ということはありません。周囲の人々が、自殺の予兆に気づき、専門家につながることで第一歩です。いくつか注意点をあげます。

(1)うつ病対策 自殺要因の一位は、うつ病です。その患者数は年々増えています。その一方でうつ病と気づかず、身体の不調から内科を受診し放置してしまうケースが多いようです。専門医の受診をすすめ、早期発見・早期治療に結びつけることが課題といえるでしょう。よく知られる不眠の訴えには注意が必要です。うつ病の症状がもしれません。

(2)アルコール問題対策 「眠れるから」「気分を高揚するから」など飲酒の理由はいろいろですが、目前の問題を忘れるために、アルコールを飲むことは昔からよく耳にします。アルコール依存症に陥ってははいませんか。アルコール依存症は酒の量に関係ありません。常に酒を求めてしまうその気持がアルコール依存症です。特に中高年男性の自殺者は、死の直前に飲酒量が増加したり、飲酒した状態で自殺に至っているなど、アルコールとの関連性を指摘されています。「のんだから注意!」自殺についての相談を、長野県精神保健センターにて開催しています。

相談窓口電話 026・227・1810
相談時間 月(金(祝日を除く)) 8:30~17:15
(保健福祉課 松澤利子保健師)



一口メモ ベーコンとマスタードの風味が効いたさっぱりドレッシングです。ドレッシングにひと手間かけて美味しさアップ! おぼろ豆腐はそのまま使ってお手軽に!

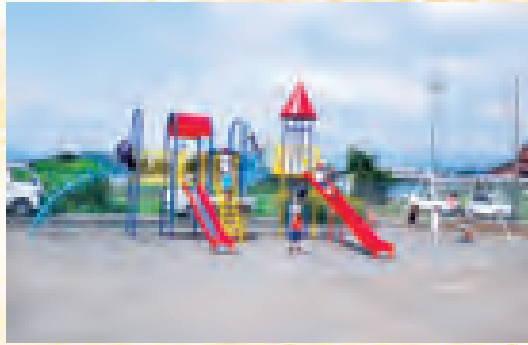
★材料(6人分)
おぼろ豆腐.....1パック(約300g)
お好みの野菜.....約100g
ミニトマト.....4個
ベーコン.....1枚
にんにく(お好み) 小さじ2
酢.....大さじ2
粒マスタード.....小さじ2
塩.....小さじ1/2
こしょう.....適量
玄米フレーク.....大さじ2
オリーブ油.....大さじ1と1/2

レシピおぼろ豆腐のベーコンドレッシング
☆つくりかた
①野菜を食べやすい大きさに切り、ミニトマトはヘタを取って4つ割にする。ベーコンは5mm幅に切る。Aを混ぜておく。
②フライパンにオリーブ油、ベーコン、ニンニクを入れ、中火で炒める。香りが出てきたら火を止めAを加えて混ぜる。(注:ベーコンをカリカリにする必要はない。はねるので必ず火を止めてからAを加えること。)
③器に野菜を敷いて、おぼろ豆腐をのせ、ミニトマトを飾る。②を回しかけ、玄米フレークを散らす。
*野菜は、サラダほうれん草やレタス等好みの野菜を使います。

種 別	実施日・受付時間	場 所	対 象 者
精神保健相談会	16日(日) 午後1:30~	地域福祉センター	希望者(要予約)
三種混合	17日(月) 午後1:15~午後1:30	地域福祉センター	7歳半~H22年2月生
乳児健診	28日(水) 午後1:00~午後1:15	保健センター2階	H21年11月生、H22年2、5月生
母乳学級	30日(金) 午後1:30~	保健センター2階	希望者(要予約)
胃検診・大腸検診	4日(日) 午前7:30~午前8:30	保健センター	希望者
B C G	6日(火) 午後1:00~午後1:10	地域福祉センター	H22年6月生
むし歯予防教室	7日(水) 午前9:45~午前10:00	保健センター2階	希望者
育児相談	12日(火) 午前9:30~午前11:00	保健センター2階	希望者
三種混合	12日(火) 午後1:15~午後1:30	地域福祉センター	7歳半~H22年3月生
先天性股関節脱臼検診	13日(水) 午後1:00~午後1:15	保健センター2階	H22年5、6、7月生
離乳食教室11・12カ月コース	14日(木) 午前9:45~午前10:00	中央公民館	H21年10、11月生

高齢者インフルエンザ予防接種
お問い合わせ先:保健福祉課健康づくり係 電話79-7092
対 象 者:接種日において、65歳以上の方、60歳以上65歳未満で心臓・腎臓・呼吸機能に重い病気のある方
実施場所:原村診療所のほか、諏訪地域指定医療機関 接種期間:10月中旬~12月中旬
自己負担金:1,000円 ただし、住民税非課税世帯は負担金免除(事前申請が必要になります。)

大久保区コミュニティ助成事業



大久保区では、地域の活性化を図るため、宝くじの助成金で大久保区交流広場に大型遊具や鉄棒、ブランコを整備しました。これは、財団法人自治総合センターが実施する「コミュニティ助成事業」を活用したもので、宝くじの普及宣伝と地域のコミュニティ活動の活性化を目的に助成されています。

8月1日には、広場に設置された新しい遊具が区民に披露され、区役員や区内の子どもたちが参加し、子どもが安全に遊べるようにと、大久保区長による安全祈願の神事が執り行われました。神事後は、子どもたちは早速、ブランコなどの遊具で遊びました。大久保区長は、「子どもたちに事故がないように安全を確認しながら遊んでほしい。これからも多くの区民が広場を活用してもらい、これまで以上に大久保区民の交流の場所にしてもらいたい。」と話していました。

星空の映画祭 4年ぶりに復活



八ヶ岳自然文化園野外ステージを会場に、4年ぶりに星空の映画祭が復活しました。15日間(8月8日～22日)行われ、のべ1,573人の方が訪れました。

8月13日には、「ガマの油」が上映され、監督で主演を務めた役所広司さんが舞台あいさつと、上映後には「ガマの油」の制作秘話や撮影方法、そして、今後公開予定の作品について語ってくれました。また、この日は映画祭の中で一番多い約270人の方が来場しました。



第17回サマーホリデー in 原村星まつり

8月6日～8日まで、原村星まつりが八ヶ岳自然文化園で開催されました。開会式は今年も雨模様となりましたが、その後は天候にも恵まれ、夜空にはたくさんの星が見えました。会場ではJAXAのビデオ上映や大観望会、アクアマリンのナイトコンサートなどが行なわれました。会場内で行われたお楽しみ大抽選会では、原村産のセロリやトウモロコシなどの採れたて野菜や原村のお酒のほか、双眼鏡や日食の写真など、豪華景品の抽選会は大盛況でした。また星空解説では、今の時期に見える原村の星座や、ペルセウス座流星群について解説していました。会場には多くの方が訪れていました。



▲天の川…8月7日(土)午後9時頃 八ヶ岳自然文化園内で撮影

魚のつかみ捕り大会



保育所南側の阿久川で、原村青少年健全育成協議会と中央公民館の共催による毎年恒例の魚のつかみ捕り大会が行なわれました。夏の強い日差しが照りつける中、約150名の小学生が参加し、2学年ごと順番に川に入って、活きの良いニジマスをつままえていました。今年はおよそ800匹のニジマスが放流され、参加した子ども達はニジマスをつままえようと川の中に手を入れていました。川岸で順番を待つ児童からは「足元にいるよ」「がんばれ」など声をかけられながら、ニジマスを追いかけていました。

郷土館で裂き織り体験



原村郷土館主催で行なわれた、手提げ付きポーチ作りには、16名の児童が参加しました。裂き織りは原村では昔から行われ、ぼろ織りと言われています。郷土館にある機織り機を使って、参加した児童それぞれが織っていました。参加者の中には、機織り機に足が届かず、指導員の方と一緒に織っている姿も見られました。完成した織り物を使い、児童たちは慣れない手つきで裁縫していました。参加者の中には、この日のために自宅で裁縫の練習をしてきた児童もいて、練習の成果を発揮していました。難しいところは指導員の方に手伝ってもらいながら、真剣な眼差しで取り組んでいました。

教育委員会 新体制スタート



教育委員 芳澤 清人
教育委員 阿部 泰和
教育委員 望月 弘
委員長職務代理者 小松 香津喜
教育委員長 鎌倉 光彌

7月23日付けで、教育委員に阿部泰和さんが任命され、清水村長から辞令書が手渡されました。また、教育委員長には鎌倉光彌さん、教育委員長職務代理者に小松香津喜さんが選ばれ、新体制でスタートしました。委員の任期は4年で、委員長及び職務代理者は1年の任期となります。

保育所夕涼み会



原保育所で恒例の夕涼み会が行なわれました。園庭では盆踊りが行なわれ、野菜音頭やドラえもん音頭などを参加者全員で踊りました。盆踊りが終わると、園児たちが楽しみにしていたヨーヨーすくいや輪投げなどのお店めぐりの時間です。園児たちは保護者の方と一緒にお店をまわっていました。中でも「ドキドキ水族館」では長蛇の列ができる程の人気の、園児たちは魚のトンネルを通ったり、記念写真を撮っていました。外が暗くなると夕涼み会のラストを飾る花火大会が行なわれ、楽しかった夕涼み会が幕を閉じました。



「はやぶさ」カプセル地球帰還 講演会



7月24日には、JAXAで打ち上げ、7年間の旅を終え、地球に帰還した小惑星探査機「はやぶさ」をオーストラリアへ回収に行った、JAXA月・惑星探査プログラムグループ研究開発室長の西田信一郎さんの講演会が行なわれました。これは、八ヶ岳自然文化園で8月末まで行われた「月の石」展の連動企画で、講演の中では実際に回収へ行った時の映像を見ながらの説明に、参加者は聞き入っていました。また、質疑応答では参加者の皆さんからは、「イトカワの大きさはどれ位か?」「はやぶさは自分の位置をどうやって確認しているのか?」など、関心の高さがうかがえました。